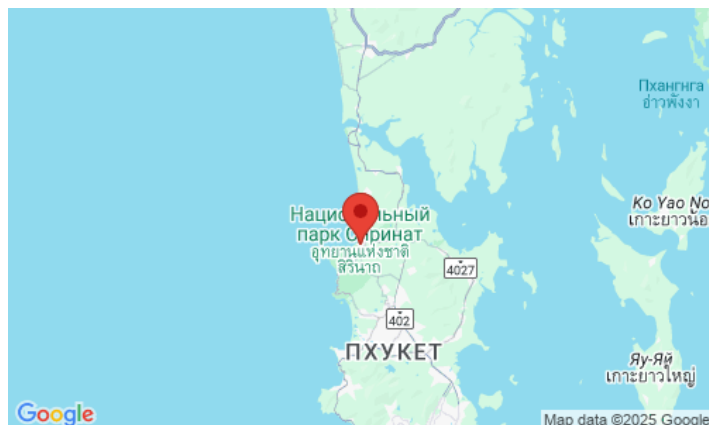


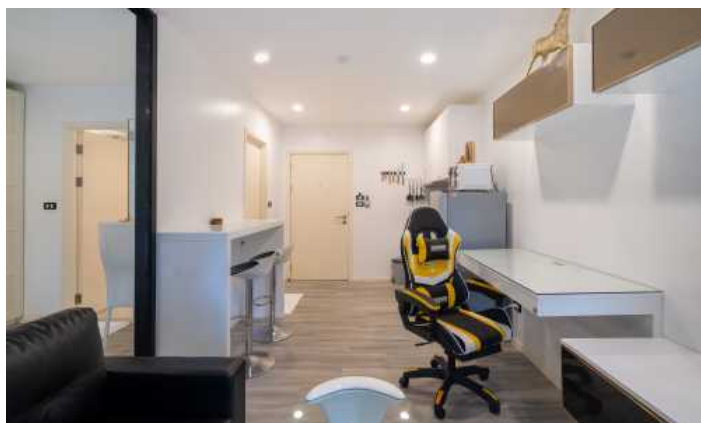
# ID6906 СТИЛЬНЫЕ АПАРТАМЕНТЫ СТУДИЯ И С ВИДОМ НА САД В ПРОЕКТЕ ЗЕ ТАЙТЛ РЕЗИДЕНС НАЯНГ, НА ПЛЯЖЕ НАЯНГ

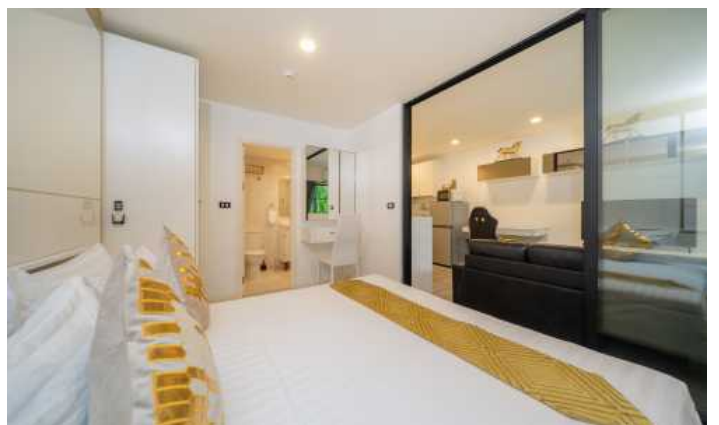


**Цена 3 300 000 THB (92 400 USD)**

<b>Сделка</b>	Продажа
<b>Тип недвижимости</b>	Апартаменты
<b>Готовность</b>	Готовый
<b>Год сдачи</b>	2018
<b>До пляжа, м</b>	350
<b>Спален</b>	Студия
<b>Ванных</b>	1
<b>Общая площадь, м<sup>2</sup></b>	36

<b>Цена за кв.м</b>	91 666 THB
<b>Вид</b>	Сад
<b>Этаж</b>	1
<b>Этажей в здании</b>	7
<b>Мебель</b>	С мебелью
<b>Предложение от</b>	Частный владелец
<b>Тип владения</b>	Leasehold





Интерьер квартиры выполнен в мягких, светлых тонах. А дизайнерские находки позволили создать пространство даже в самых маленьких апартаментах. Уютная студия 36 кв.м очень удачно разместила на своей площади двуспальную кровать, прикроватные тумбочки, шкаф, раскладной диван с зоной отдыха, укомплектованную кухню и обеденную зону, а едва заметная перегородка из стекла позволила визуально разделить спальню и гостинную, что непременно оценят семьи с детьми.

## **Описание**

The Title Naiyang - современный курортный комплекс, который состоит из семи зданий по 6 и 7 этажей и насчитывает 472 квартиры: студии 36-39м<sup>2</sup>, квартиры с одной спальней площадью 46м<sup>2</sup> или с двумя спальнями, территория самого комплекса огорожена и находится под круглосуточным видеонаблюдением и охраной. Концепция проекта и дизайн несколько необычны для Таиланда, в отделке комплекса используется красный кирпич и он больше напоминает средневековый замок, нежели современный азиатский кондоминиум. Квартиры имеют удобную планировку, в светлых серо-синих тонах. Общая территория представляет собой красивый, ухоженный парк отдыха, вдоль зданий протекает речка, которая придает проекту некий шарм и красоту слияния современной городской архитектуры с природой.

## **Инфраструктура**

На территории комплекса есть собственный ресторан, который предлагает гостям завтраки, обеды и ужина a-la carte. Из каждого здания есть выход к общему бассейну и ухоженному саду. 5 бассейнов у каждого корпуса находятся на уровне 1-го этажа, а шестой - на крыше одного из зданий. На этой же крыше находится зона отдыха. К услугам гостей комплекса бесплатный тренажерный зал, две сауны, ресепшен, игровая зона для детей в виде пиратского корабля. Парковка на 240 автомобилей организована с южной стороны здания и отделена зелеными насаждениями и оградой.

## **Что поблизости**

Комплекс идеально вписывается в окружающую тропическую среду, а пешая прогулка до пляжа доставит вам истинное удовольствие. Всего 5 минут и вы окажетесь на одном из самых потрясающих пляжей Пхукета - Най Янг. Небольшой, уютный пляж протяженностью чуть меньше 3 километров, акватория которого защищена коралловыми рифами, позволит вам наслаждаться купанием в море круглый год, независимо от сезона. С 1986 года этот пляж входит в зону морского национального парка Sirinath National Park и все моторные виды спорта на нем запрещены. Вдоль пляжа - большой выбор ресторанов, баров, кафе. Сам проект The Title отделяет от пляжа знаменитый 5\* отель The Slate с прекрасными ресторанами высокой кухни. В пяти минутах ходьбы - местный продуктовый рынок и мини маркеты.

## **Кому подходит**

Близость к морю и низкие цены делают этот проект одним из самых привлекательных на острове. А особенность пляжа Найянг, на котором никогда не бывает волн, даже в низкий сезон, делает проект популярным круглый год. Вход в воду очень пологий, поэтому пляж любят семьи с маленькими детьми. Невысокая стоимость апартаментов как в аренду, так и для покупки, делает проект доступным для всех желающих.