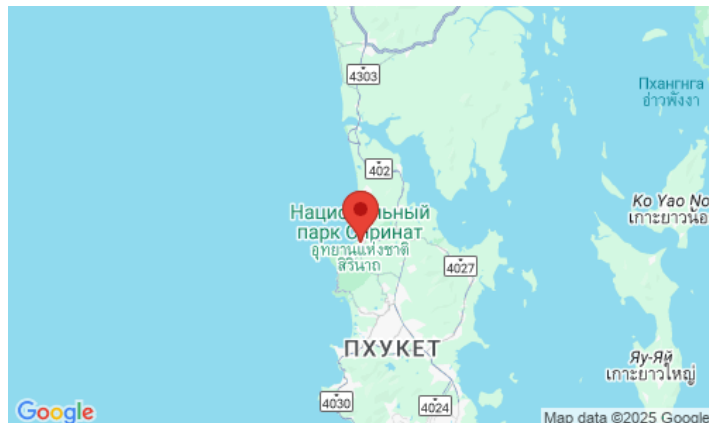


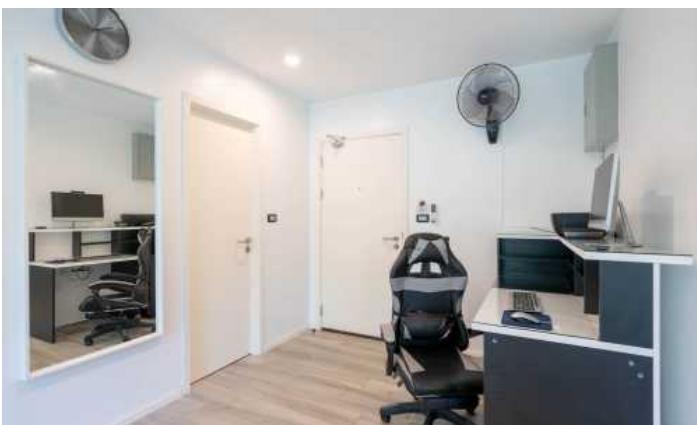
ID6315 ПРЕКРАСНЫЕ АПАРТАМЕНТЫ С 2 СПАЛЬНЯМИ И С ВИДОМ НА БАССЕЙН В ПРОЕКТЕ ЗЕ ТАЙЛТ РЕЗИДЕНС НАЯНГ, НА ПЛЯЖЕ НАЙЯНГ



Цена 6 200 000 THB (0 USD)

Сделка	Продажа	Цена за кв.м	86 111 THB
Тип недвижимости	Апартаменты	Коммунальные в мес	2 385 THB
Готовность	Готовый	Вид	Бассейн
Год сдачи	2018	Этажей в здании	7
До пляжа, м	350	Мебель	С мебелью
Спален	2	Предложение от	Частный владелец
Ванных	2	Тип владения	Leasehold
Общая площадь, м²	72	Документ о собственности	Чанот





Представляем вам изысканную двухкомнатную угловую квартиру площадью 72 м², оазис спокойствия. В квартире был сделан свежий ремонт, добавлены новые элементы интерьера. Особое внимание заслуживает новая кухня, изготовленная на заказ и оснащенная новой стеклокерамической плитой с 4 конфорками и духовкой. Кухонная столешница выполнена из высококачественного кварцевого камня, а встроенные ящики и шкафы обеспечат вам много места для хранения. Кухня изготовлена из 15-миллиметровой фанеры, окрашенной в белый цвет, что обеспечивает долговечность и привлекательность интерьера на долгие годы. Также на кухне имеется абсолютно новая микроволновая печь и стильный холодильник, идеально дополняющие общую атмосферу. Вид на покачивающиеся верхушки кокосовых деревьев добавляет природной гармонии в эту уютную оазисную обстановку.

Описание

The Title Naiyang - современный курортный комплекс, который состоит из семи зданий по 6 и 7 этажей и насчитывает 472 квартиры: студии 36-39м², квартиры с одной спальней площадью 46м² или с двумя спальнями, территория самого комплекса огорожена и находится под круглосуточным видеонаблюдением и охраной. Концепция проекта и дизайн несколько необычны для Таиланда, в отделке комплекса используется красный кирпич и он больше напоминает средневековый замок, нежели современный азиатский кондоминиум. Квартиры имеют удобную планировку, в светлых серо-синих тонах. Общая территория представляет собой красивый, ухоженный парк отдыха, вдоль зданий протекает речка, которая придает проекту некий шарм и красоту слияния современной городской архитектуры с природой.

Инфраструктура

На территории комплекса есть собственный ресторан, который предлагает гостям завтраки, обеды и ужина а-la carte. Из каждого здания есть выход к общему бассейну и ухоженному саду. 5 бассейнов у каждого корпуса находятся на уровне 1-го этажа, а шестой - на крыше одного из зданий. На этой же крыше находится зона отдыха. К услугам гостей комплекса бесплатный тренажерный зал, две сауны, ресепшен, игровая зона для детей в виде пиратского корабля. Парковка на 240 автомобилей организована с южной стороны здания и отделена зелеными насаждениями и оградой.

Что поблизости

Комплекс идеально вписывается в окружающую тропическую среду, а пешая прогулка до пляжа доставит вам истинное удовольствие. Всего 5 минут и вы окажетесь на одном из самых потрясающих пляжей Пхукета - Най Янг. Небольшой, уютный пляж протяженностью чуть меньше 3 километров, акватория которого защищена коралловыми рифами, позволит вам наслаждаться купанием в море круглый год, независимо от сезона. С 1986 года этот пляж входит в зону морского национального парка Sirinath National Park и все моторные виды спорта на нем запрещены. Вдоль пляжа - большой выбор ресторанов, баров, кафе. Сам проект The Title отделяет от пляжа знаменитый 5* отель The Slate с прекрасными ресторанами высокой кухни. В пяти минутах ходьбы - местный продуктовый рынок и мини маркеты.

Кому подходит

Близость к морю и низкие цены делают этот проект одним из самых привлекательных на острове. А особенность пляжа Найянг, на котором никогда не бывает волн, даже в низкий сезон, делает проект популярным круглый год. Вход в воду очень пологий, поэтому пляж любят семьи с маленькими детьми. Невысокая стоимость апартаментов как в аренду, так и для покупки, делает проект доступным для всех желающих.