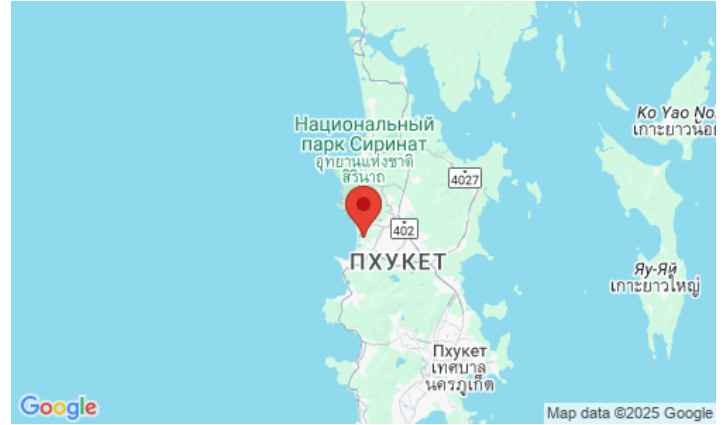


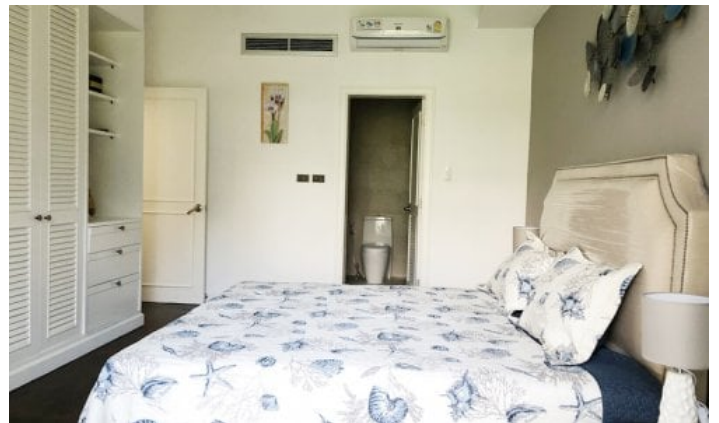
ID2922 ПРЕКРАСНЫЕ АПАРТАМЕНТЫ С 1 СПАЛЬНОЙ И С ВИДОМ НА ГОЛЬФ-ПОЛЕ В ПРОЕКТЕ АЛЛАМАНДА 2 И 3, НА ПЛЯЖЕ БАНГТАО/ЛАГУНА



Цена 6 900 000 THB (193 200 USD)

Сделка	Продажа	Цена за кв.м	83 132 THB
Тип недвижимости	Апартаменты	Вид	Гольф-поле , Сад
Готовность	Готовый	Этаж	2
Год сдачи	2009	Этажей в здании	3
До пляжа, м	800	Мебель	С мебелью
Спален	1	Предложение от	Компания
Ванных	1	Тип владения	Leasehold
Общая площадь, м²	83		





Отель Allamanda находится буквально в 5 минутах от прекрасного пляжа Бангтао, на севере острова на территории всемирно известного 5* курорта Лагуна, где расположены отели Dusit Thani, Banyan Tree и Angsana. В течении всего дня курсирует бесплатный автобус, а по живописному озеру плавают кораблик, который доставит Вас прямо на берег. Поблизости есть крупный супермаркет Villa Market, ночной рынок, спа-салоны и рестораны на любой вкус. Также у Вас будет возможность прогуляться на лошади вдоль берега, ведь на въезде в Лагуну есть известный конный клуб.

Апартаменты уютные и просторные, прямо из гостиной Вы можете прогуляться до бассейна или по уютным тропинкам. Если Вы привыкли к комфорту, то это квартира для Вас. В распоряжении гостей гостиная совмещенная с кухонной зоной.

Пешая прогулка до пляжа напрямую через красивейший отель Angsana не составит более 5 минут.

Описание проекта

Allamanda -это первый апарт-отель, который был построен в самом сердце курорта Laguna Phuket в 2009 году и до сих пор является излюбленным местом для жизни экспатов и отдыха гостей Пхукета. Комплекс Алламанда состоит из трех трехэтажных корпусов: Allamanda 1 обращена в сторону моря и пресного озера и Allamanda 2 и 3, которая всеми своими окнами смотрит на роскошное гольф-поле Laguna Golf. Гости и жители Allamanda могут пользоваться всей инфраструктурой огромного курорта Laguna Phuket, получая привилегии в виде скидок в ресторанах, спа и бутиках курорта. В Алламанде 4 типа апартаментов: студии, с одной спальней, с двумя спальнями и трехэтажные дуплексы. Всего в проекте 115 просторных апартаментов площадью от 65 до 140 м2. Allamanda привлекает любителей и профессионалов игры в гольф со всех стран мира.

Инфраструктура

На территории Allamanda есть собственный бар, ресепшен, два общих плавательных бассейна с шезлонгами и душем, минимарт, прогулочные дорожки. От комплекса до пляжа и обратно регулярно курсирует бесплатный шатл-бас. Отдыхая в Алламанде вы можете не брать транспорт в аренду - на шатле вы можете добраться до любой точки курорта. Это особенно удобно для семей с маленькими детьми.

Что поблизости

Комплекс Allamanda расположен всего в 5-10 минутах ходьбы от пляжа Бангтао. Как раз на этом пляже находятся самые популярные пляжные клубы Пхукета, такие как Xana Beach Club, Dream Beach Club и Catch Club. Рядом с Allamanda расположен гольф-клуб Laguna Phuket, где проводятся турниры международного класса. Неопытные игроки могут воспользоваться услугами персонального тренера по гольфу. В 5 минутах езды от комплекса Allamanda расположен торговый комплекс Boat Avenue со множеством магазинов, несчисленным количеством ресторанов и баров, супермаркетом европейских продуктов Villa Market. Современный торговый комплекс Porto De Phuket, с бесчисленным количеством ресторанов, супермаркетом Tops, бутиками и фудкортом, всего в нескольких минутах езды. Поблизости расположен детский клуб Lemonade с детской комнатой и бассейном для детей, горячей сауной для взрослых. Шумный тусовочный Патонг расположен в 30 минутах езды от комплекса. Дорога от аэропорта в комплекс займет около 25 минут.

Для кого подходит

Алламанда расположена в одном из самых престижных районов Пхукета с развитой инфраструктурой, но стоимость жилья относительно невысока. Поэтому проект подходит всем тем, кто размеренный отдых в окружении красивейших пейзажей предпочтет шумной толпе туристов. Алламанду любят все, от молодых семей с детьми до людей почтенного возраста. Арендуя и ли приобретая недвижимость в Laguna Phuket, вы вместе с домом приобретаете стиль, образ жизни и привелегии резидента самого престижного азиатского курорта.