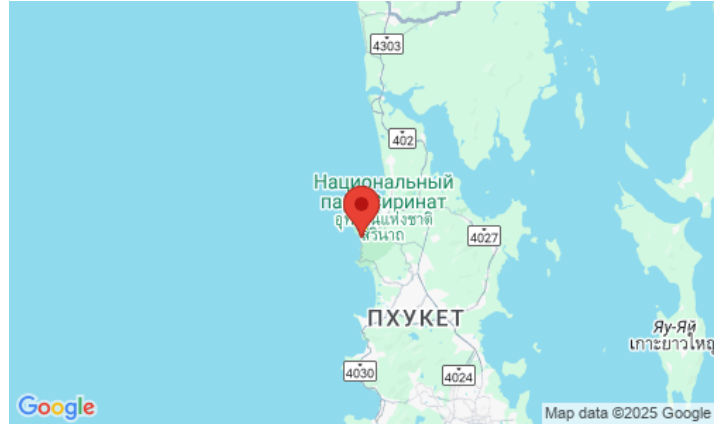


ID2655 СТИЛЬНЫЕ АПАРТАМЕНТЫ С 3 СПАЛЬНЯМИ И С ВИДОМ НА БАССЕЙН, НЕ ДАЛЕКО ОТ МОРЯ В ПРОЕКТЕ ПЕРЛ ОФ НАЙТОН, НА ПЛЯЖЕ НАЙТОН (+ ВИДЕО ОБЗОР)

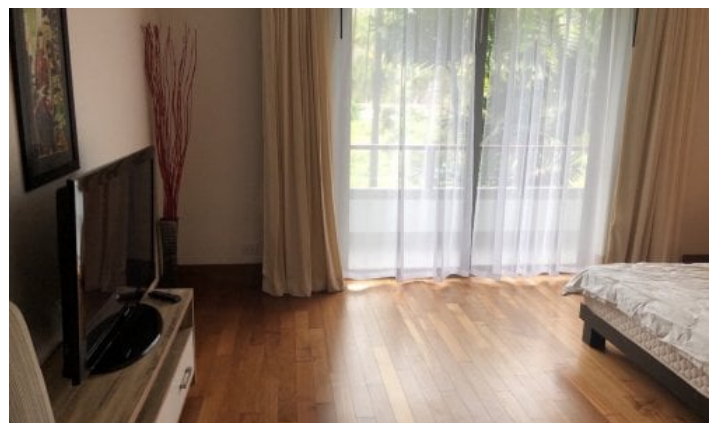
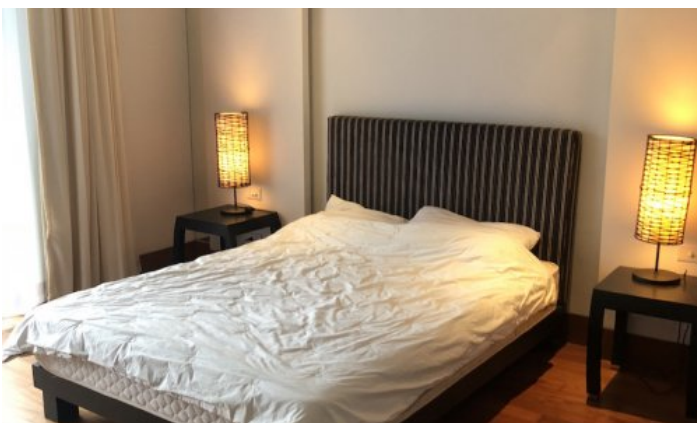


Сделка	Аренда
Тип недвижимости	Апартаменты
Готовность	Готовый
Год сдачи	2010
До пляжа, м	50
Спален	3
Гостей	6

Ванных	3
Общая площадь, м²	232
Вид	Бассейн
Этажей в здании	3
Мебель	С мебелью
Предложение от	Частный владелец

Даты	Сутки, THB	3 Суток, THB	Неделя, THB	2 Недели, THB	Месяц, THB
01.05 - 30.09	7 000	15 000	32 500	57 500	100 000
01.10 - 30.11	9 500	28 500	61 750	109 250	190 000
01.12 - 31.01	12 000	36 000	78 000	138 000	240 000
01.02 - 30.04	9 500	28 500	61 750	109 250	190 000





The 232 m2 apartment is located on the second floor in the Pearl of Naithon project and has a spacious covered terrace overlooking the pool. The apartment consists of a spacious living room with a large equipped, fully equipped kitchen with an island and bar stools, a dining area for 6 people. The master bedroom with a large king-size bed, an additional single bed and a huge dressing room has its own bathroom with bathtub and shower. The second and third bedrooms are also equipped with double beds and each of them has its own shower and toilet.

The apartments are equipped with all necessary furniture and appliances.

Описание проекта

Комплекс Pearl of Naithon полностью оправдывает свое название, являясь жемчужиной элитной недвижимости не только острова, но и всех курортов мира.

Комплекс состоит из шести четырехэтажных зданий с 77 апартаментами, созданными для незабываемого отдыха. Третий и четвертый этажи занимают роскошные двухуровневые пентхаусы, первый и второй этажи - просторные апартаменты. Минимальная площадь квартиры с одной спальней-110 м2, самые большие - это четырехспальные пентхаусы площадью 330м2. В квартирах очень высокие потолки, в отделке используется только натуральное красное дерево, в ванных комнатах - мрамор. Все квартиры имеют вид либо на море, либо на бассейн. Квартиры роскошно меблированы и изысканно декорированы.

Инфраструктура

На общей территории комплекса к услугам гостей и собственников работает большой ландшафтный общий бассейн с джакузи, тренажерный зал, ресепшен и подземный и наземный паркинг. Возле бассейна расположены шезлонги с зонтами, а также тайская беседка для отдыха. Комплекс полностью охраняем 24 часа в сутки. Кроме того, комплекс утопает в тропической растительности и окружен со всех сторон холмами национального парка. Все это создает идеалистическую обстановку и дарит ощущение безопасности, умиротворенности и желанного спокойствия.

Что поблизости

Комплекс Pearl of Naithon расположен на первой линии моря, всего в 50 метрах от пляжа Найтон - одного из самых красивых и спокойных пляжей Пхукета. Изящно изогнутый залив, мягкий белый песок и идеальная температура воды будут в вашем распоряжении 24 часа в сутки. Вы только представьте себе, как это удобно, ведь вам больше не придется тратить драгоценное время на дорогу до моря. Желание искупаться будет тут же реализовано. Океан станет вашим верным товарищем на протяжении всего отдыха, открывая перед вами весь свой потенциал! Вся туристическая инфраструктура, как массаж, магазины, рынок, кафе, рестораны и бары располагается вдоль первой береговой линии, до любой из этих локаций вы доберетесь максимум за 10 минут пешком.

Комплекс Pearl of Naithon удобно расположен всего в 10 минутах езды от международного аэропорта Пхукета и в 15 минутах от 4 гольф клубов с мировым именем. на расстоянии 10-15 минут на машине находятся 4 крупных супермаркета: Makro, Tesco Lotus, Villa Market и Porto de Phuket. А также всемирно известный курорт Laguna Phuket.

Кому подходит

Перл оф Найтон идеально подойдет вам, если вы предпочитаете размеренный пляжный отдых и чистейшее море ночным тусовкам и шумным толпам туристов. Здесь одинаково прекрасно чувствуют себя как семьи с детьми, так и пожилые пары. Проект очень популярен у туристов из Европы.