



PHUKET, PHUKET · THAILAND

## 2-Bedroom Apartment in The Plantation Kamala

## ОБЗОР ОБЪЕКТА

## 2-комн. апартаменты · Пхукет, Phuket

 2 СПАЛЕН

 2 ВАННЫХ

 147 КВ.М

и инфраструктура Plantation Kamala, один из роскошных кондоминиумов на Пхукете, с видом на Андаманское море. Просторные апартаменты в современном стиле от 116м2 односпальные до 466м2 4-х спальные. В...

## ХАРАКТЕРИСТИКИ

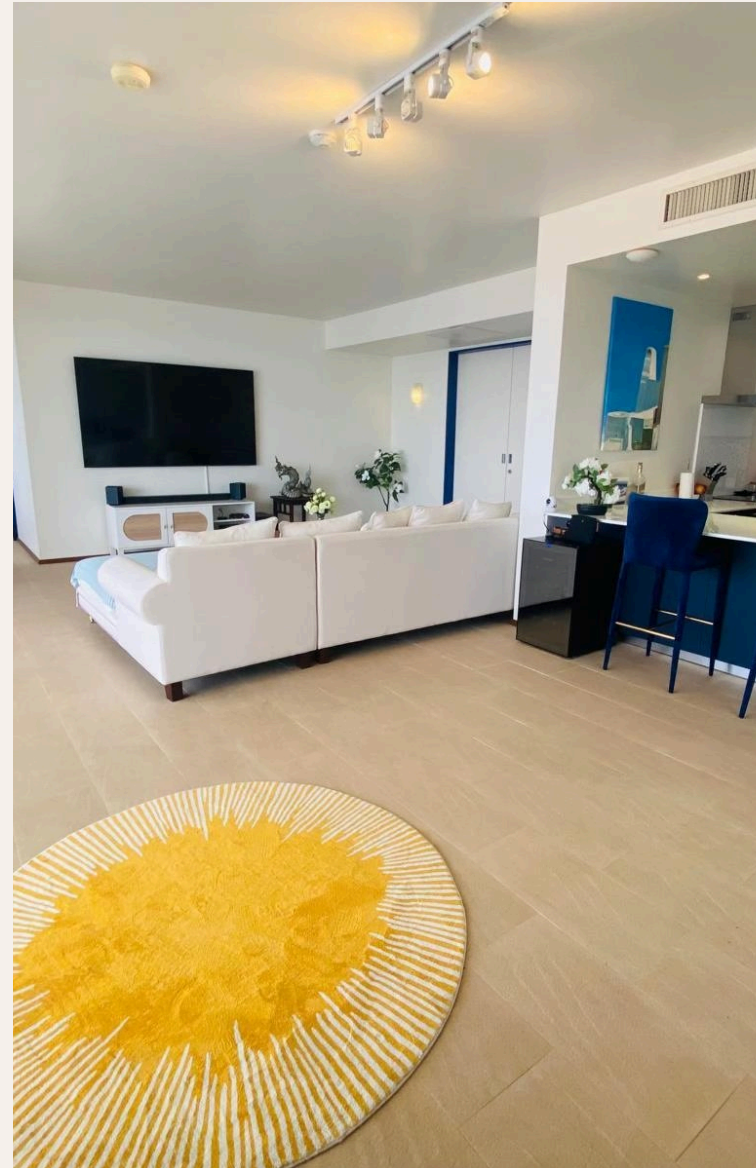
Сделка	Аренда	Тип	Апартаменты
Проект	Плантейшн Камала	Вид	Море
Мебель	С мебелью	До пляжа	100 м
Предложение	Частный владелец	Цена/кв.м	187,075 THB







ГАЛЕРЕЯ





ГАЛЕРЕЯ

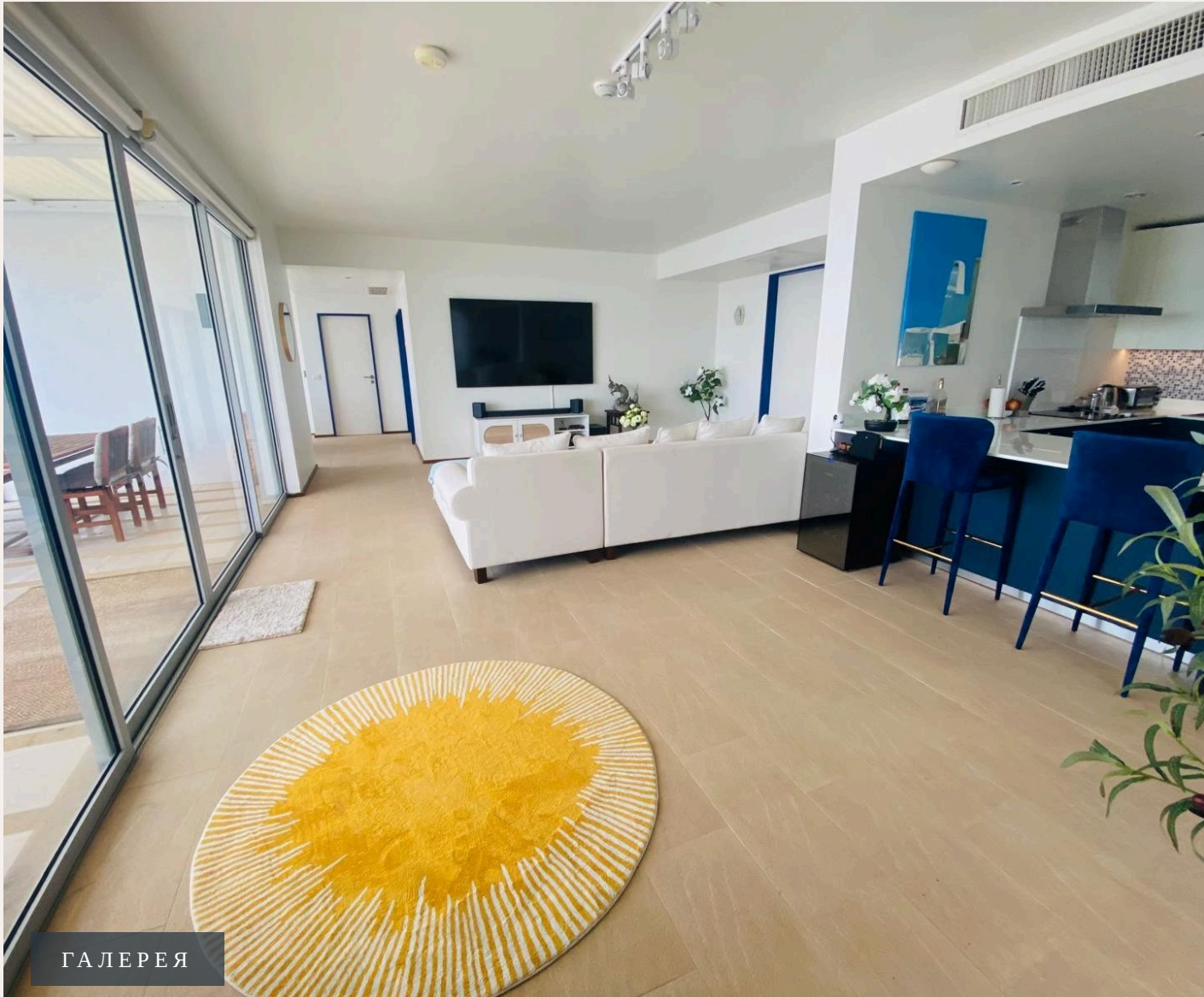




ГАЛЕРЕЯ







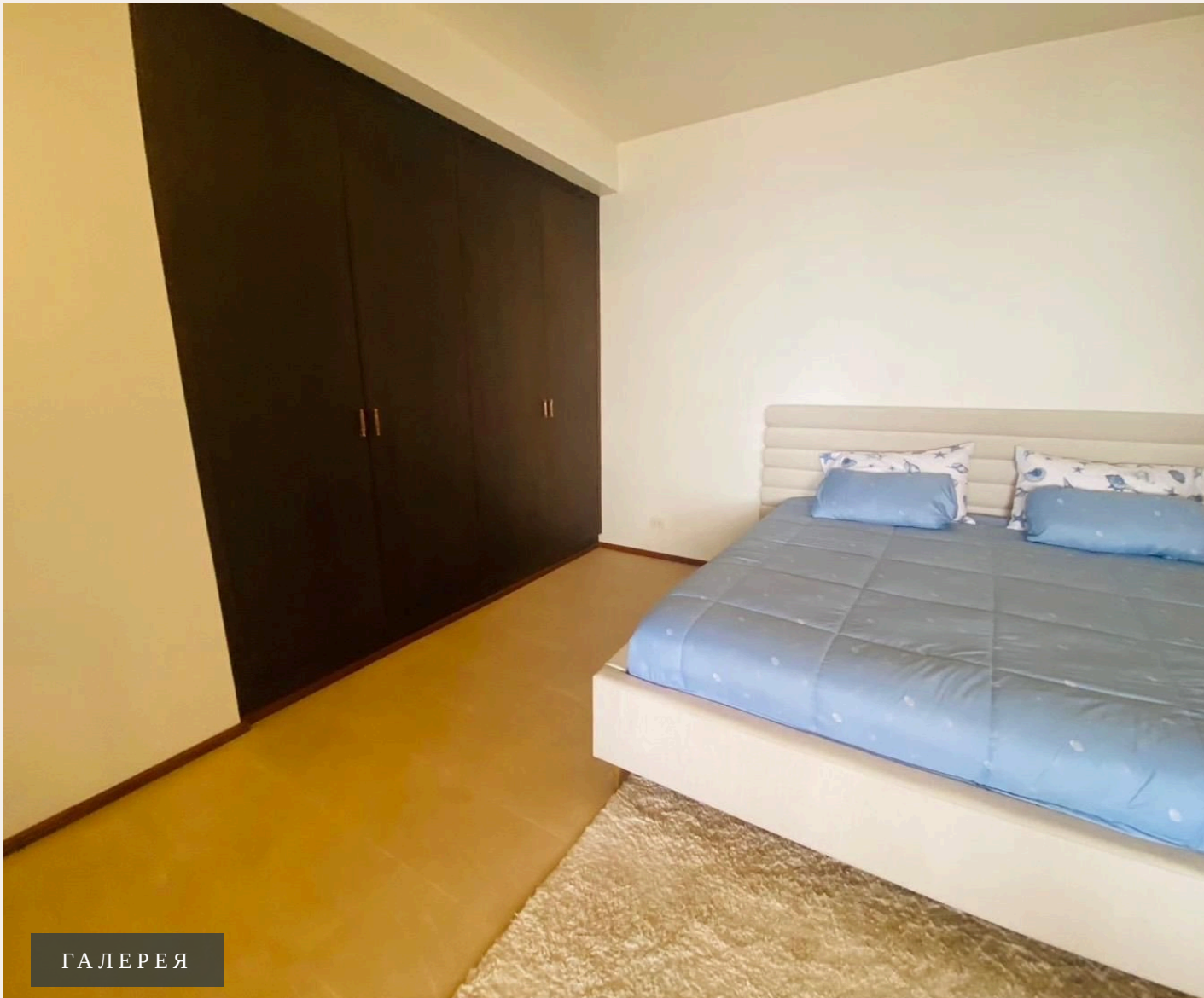
ГАЛЕРЕЯ





ГАЛЕРЕЯ





ГАЛЕРЕЯ



## ОПИСАНИЕ ОБЪЕКТА

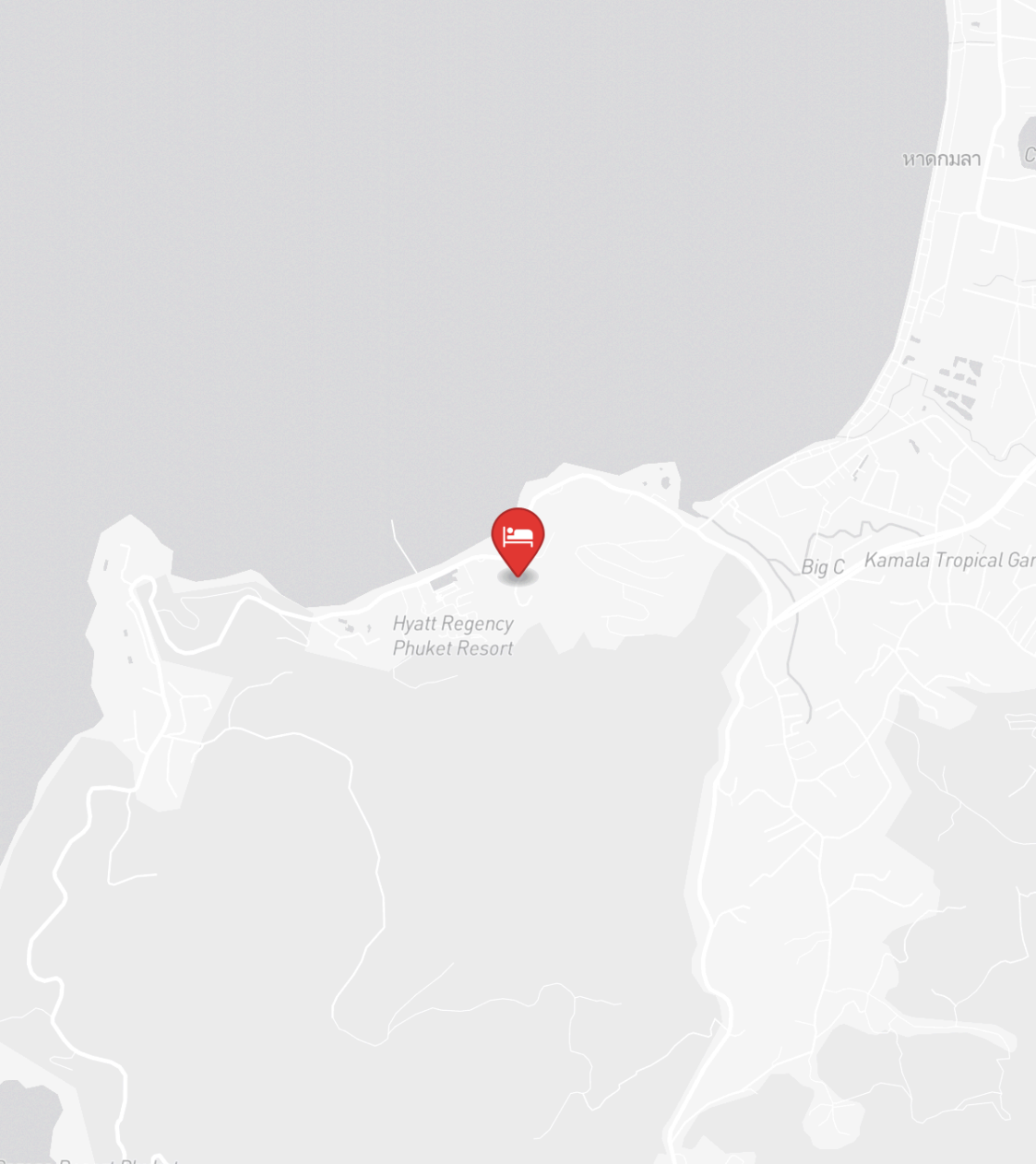
*“Все апартаменты с большой террасой с открывающимся панорамным видом на море.”*

и инфраструктура Plantation Kamala, один из роскошных кондоминиумов на Пхукете, с видом на Андаманское море.

Просторные апартаменты в современном стиле от 116м2 односпальные до 466м2 4-х спальные. Все апартаменты с большой террасой с открывающимся панорамным видом на море. На территории комплекса есть общий бассейн, фитнес зал и круглосуточная охрана. Что поблизости Международный Аэропорт Пхукет расположен всего в 18 км от отельного комплекса.

Центр города находится в 20 км. Для гостей организован бесплатный трансфер по окрестностям на расстояние до 1 км. Этого достаточно, чтобы попасть в курортный городок Камала, где есть множество магазинов, кафе, ресторанов, пляжных клубов, такие как всемирно известный Cafe Del Mar, пляжный клуб PINE в отеле Intercontinental, пляжный клуб HQ. Совсем рядом (1,4 км) находится тематический парк Phuket Fantasea. Для кого подходит Место отдыха Вашей семьи, друзей, как романтический оазис для Вашей пары.





## РАСПОЛОЖЕНИЕ

- 100 М ДО ПЛЯЖ
- 18 КМ ДО HOTEL COMPLEX
- 20-45 МИН ДО АЭРОПОРТ ПХУКЕТА