



KAMALA, PHUKET · THAILAND

## Апартаменты с двумя спальнями на пляже Камала

## ОБЗОР ОБЪЕКТА

# 1-комн. апартаменты · Kamala, Phuket

 1 СПАЛЕН

 1 ВАННЫХ

 35 КВ.М

Крупный жилой комплекс с развитой инфраструктурой в 600 метрах от пляжа Камала. Поистине грандиозный проект. Тут есть буквально все для комфортной жизни и отдыха: ресторан и бар на крыше с панорамн...

## ЦЕНА ПРОДАЖИ

# 4,500,000 THB

≈ \$128,571

## ХАРАКТЕРИСТИКИ

Сделка	Продажа	Тип	Апартаменты
Проект	Сити Гэйт	Вид	Бассейн
Мебель	С мебелью	Этаж	4
До пляжа	900 м	Предложение	Частный владелец
Цена/кв.м	128,571 THB		





ГАЛЕРЕЯ



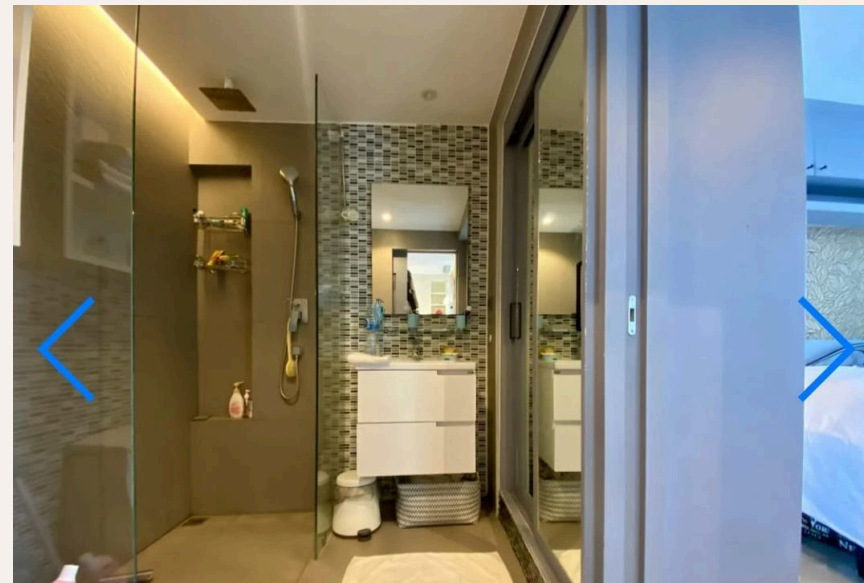


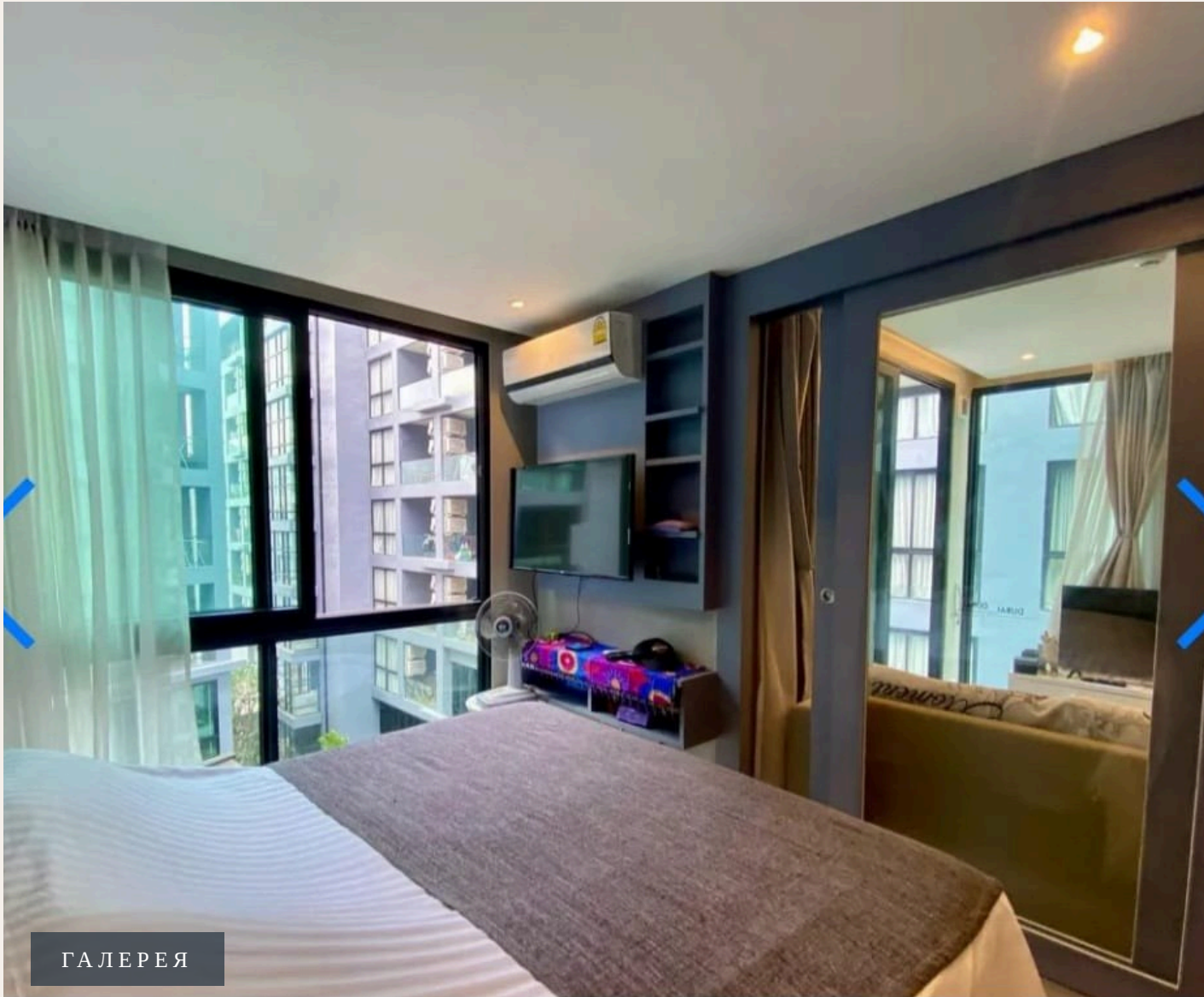
ГАЛЕРЕЯ





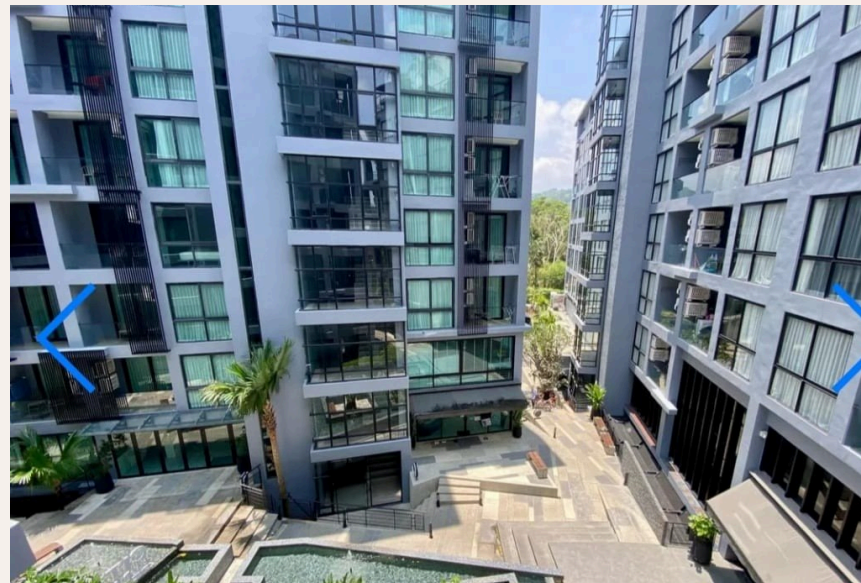
ГАЛЕРЕЯ

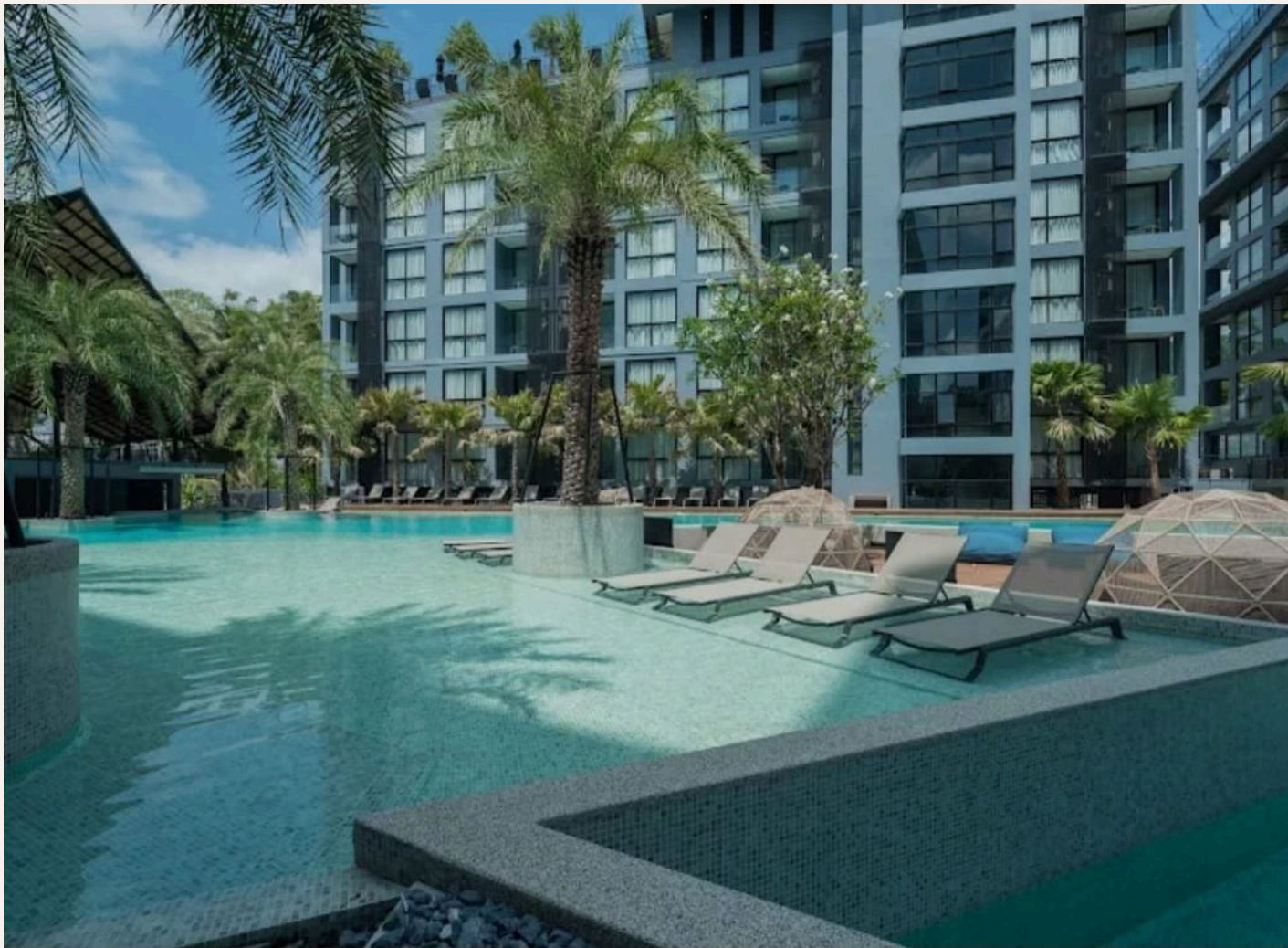






ГАЛЕРЕЯ







## ОПИСАНИЕ ОБЪЕКТА

*“Также предоставляется бесплатный шатл-сервис до пляжа, хотя до моря всего лишь 600 метров. Всего проект насчитывает 378 квартир с одной спальней площадью 35 кв.м.”*

Крупный жилой комплекс с развитой инфраструктурой в 600 метрах от пляжа Камала. Поистине грандиозный проект. Тут есть буквально все для комфортной жизни и отдыха: ресторан и бар на крыше с панорамным видом на море, кофейня, лаундж - бар, бассейн на крыше и в саду, библиотека, тренажерный зал, спа-центр, фитнес-центр, детский клуб, минимаркет, подземная парковка, круглосуточный ресепшн, оздоровительный детокс центр и частная клиника, которая сотрудничает с известным Bangkok Hospital.

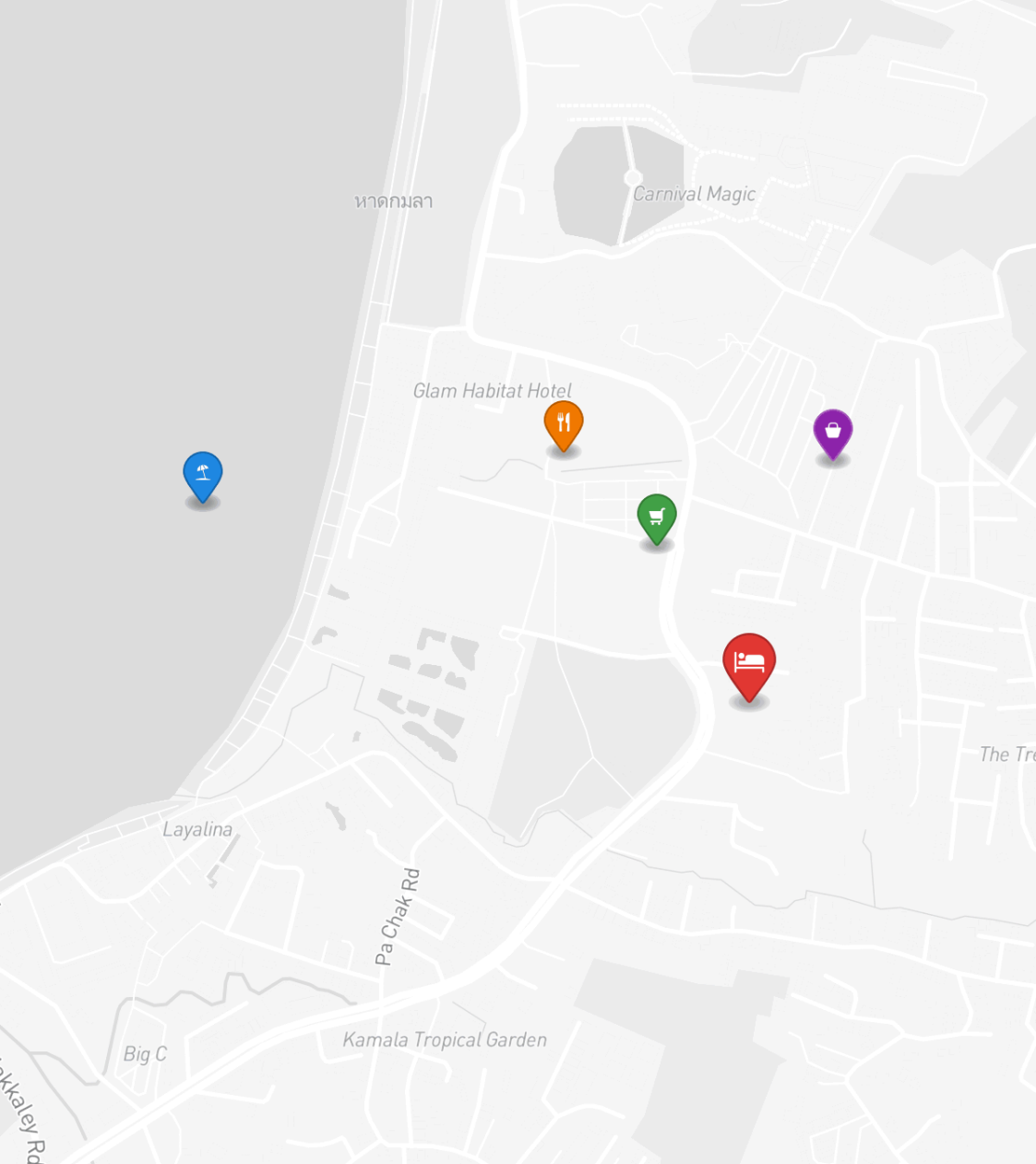
Также предоставляется бесплатный шатл-сервис до пляжа, хотя до моря всего лишь 600 метров. Всего проект насчитывает 378 квартир с одной спальней площадью 35 кв.м и двумя спальнями - 70 кв.м. Во всех апартаментах имеется встроенная кухня, гостиная зона и отдельная одна или две спальни. В стоимость уже включен пакет мебели. Расположение комплекса удобное: рядом пляж, крупный супермаркет Big C, известное шоу Phuket Fantasea, рестораны, кафе, массаж, кофейни, рынок - абсолютно все для комфортной жизни.

### ИНВЕСТИЦИИ

**4,500,000 THB** ≈ \$128,571

Цена за м²: 128,571 THB





## РАСПОЛОЖЕНИЕ

Камала — уютный посёлок между Патонгом и Сурином, предлагающий спокойную атмосферу с видами на закат.

- 900 М ДО ПЛЯЖ
- 15 МИН ДО ПАТОНГ
- 25 МИН ДО CENTRAL PHUKET

- **Пляж:** Пляж Камала
- **Шопинг:** Рынок Камала
- **Супермаркет:** Tops Daily Kamala
- **Рестораны:** HQ Beach Lounge



Сканируйте для  
построения маршрута



INDREAMS  
Phuket Real Estate

+66 95 258 0305 · +66 84 629 9335

info@indreamsphuket.ru

21/1 Lagoon Road, Boat Avenue

Черенгалай, Таланг, Пхукет 83110



indreamsphuket.ru