



АПАРТАМЕНТЫ · 3 СПАЛЬНИ

Двухспальные апартаменты в отеле Allamanda Laguna Phuket

ЦЕНА

КЛЮЧЕВЫЕ ФАКТЫ

Двухспальные апартаменты в отеле Allamanda Laguna Phuket 4*

ТИП	Апартаменты
СПАЛЬНИ	3
ВАННЫЕ	3
ЖИЛАЯ ПЛОЩАДЬ	150 кв.м
ВИД	Сад
МЕБЕЛЬ	С мебелью
ПРОЕКТ	Лагуна Бичсайд

ОБ ОБЪЕКТЕ

Коротко и по делу

Laguna Beachside — это новый жилой комплекс в Лагуна Пхукет – в лучшем интегрированном курорте Азии и в шаговой доступности от пляжа Бангтао. Жилой комплекс идеально расположен всего в нескольких метрах от пляжа и включает отдельную пляжную зону, откуда владельцы могут насладиться лучшими видами на закат солнца над искрящимися водами Андаманского моря. На крыше всех четырех малоэтажных зданий Laguna Beachside расположена уникальная зона общего пользования, где жители комплекса могут отдохнуть на открытом воздухе среди тропиков, разнообразя свой образ жизни и внося вклад в оживленную и беззаботную атмосферу пляжного курорта.

КЛЮЧЕВЫЕ ОСОБЕННОСТИ

3 спальни · 3 ванных · 150 кв.м жилая площадь

ГЛАВНЫЙ ВИД

Первое впечатление



ГОСТИНАЯ

ИНТЕРЬЕРЫ

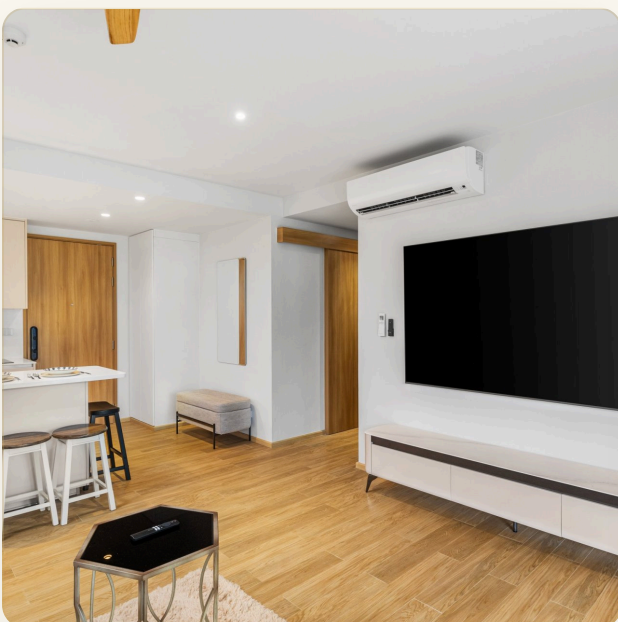
Жилые зоны



ГОСТИНАЯ



ГОСТИНАЯ



ГОСТИНАЯ



КУХНЯ

СПАЛЬНИ И ВАННЫЕ

Приватные зоны



СПАЛЬНЯ



СПАЛЬНЯ



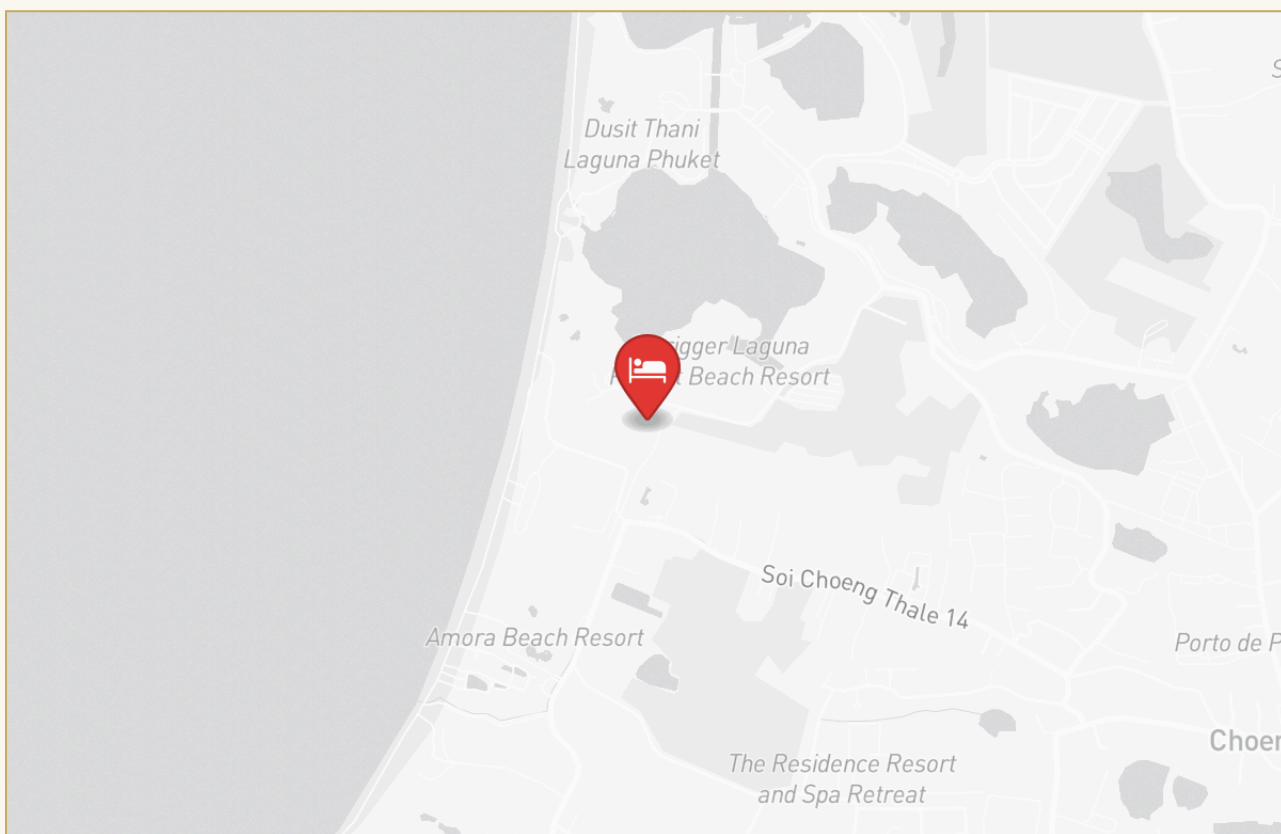
СПАЛЬНЯ



СПАЛЬНЯ

РАЙОН И ОКРУЖЕНИЕ

Пхукет



Пляж 100 м

Аэропорт Пхукета 20-45 мин

Central Phuket 15-30 мин

ПЕРСОНАЛЬНЫЙ МЕНЕДЖЕР

InDreams Phuket Real Estate

КОМАНДА КОНСУЛЬТАНТОВ

ПОЗВОНИТЬ

+66 95 258 0305

WHATSAPP

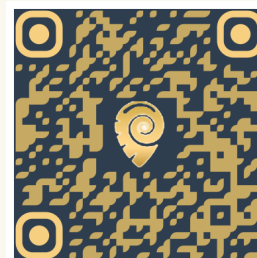
+66 84 629 9335

НАПИСАТЬ

info@indreamsphuket.ru

САЙТ

indreamsphuket.com



СКАНИРУЙТЕ

Информация носит ознакомительный характер и не является публичной офертой. Цены, характеристики и условия могут быть изменены. Актуальность данных уточняйте у менеджера.