



PHUKET, PHUKET · THAILAND

1-Bedroom Apartment in The Residences at InterContinental Phuket Resort

ОБЗОР ОБЪЕКТА

1-комн. апартаменты · Пхукет,
Phuket
 1 СПАЛЕН

 1 ВАННЫХ

 58 КВ.М

The Residences at InterContinental Phuket Resort — это премиальная коллекция резиденций на первой линии престижного пляжа Камала, созданная для тех, кто ценит тишину, приватность и уровень сервиса ...

ЦЕНА ПРОДАЖИ

13,600,000 THB

≈ \$388,571

ХАРАКТЕРИСТИКИ

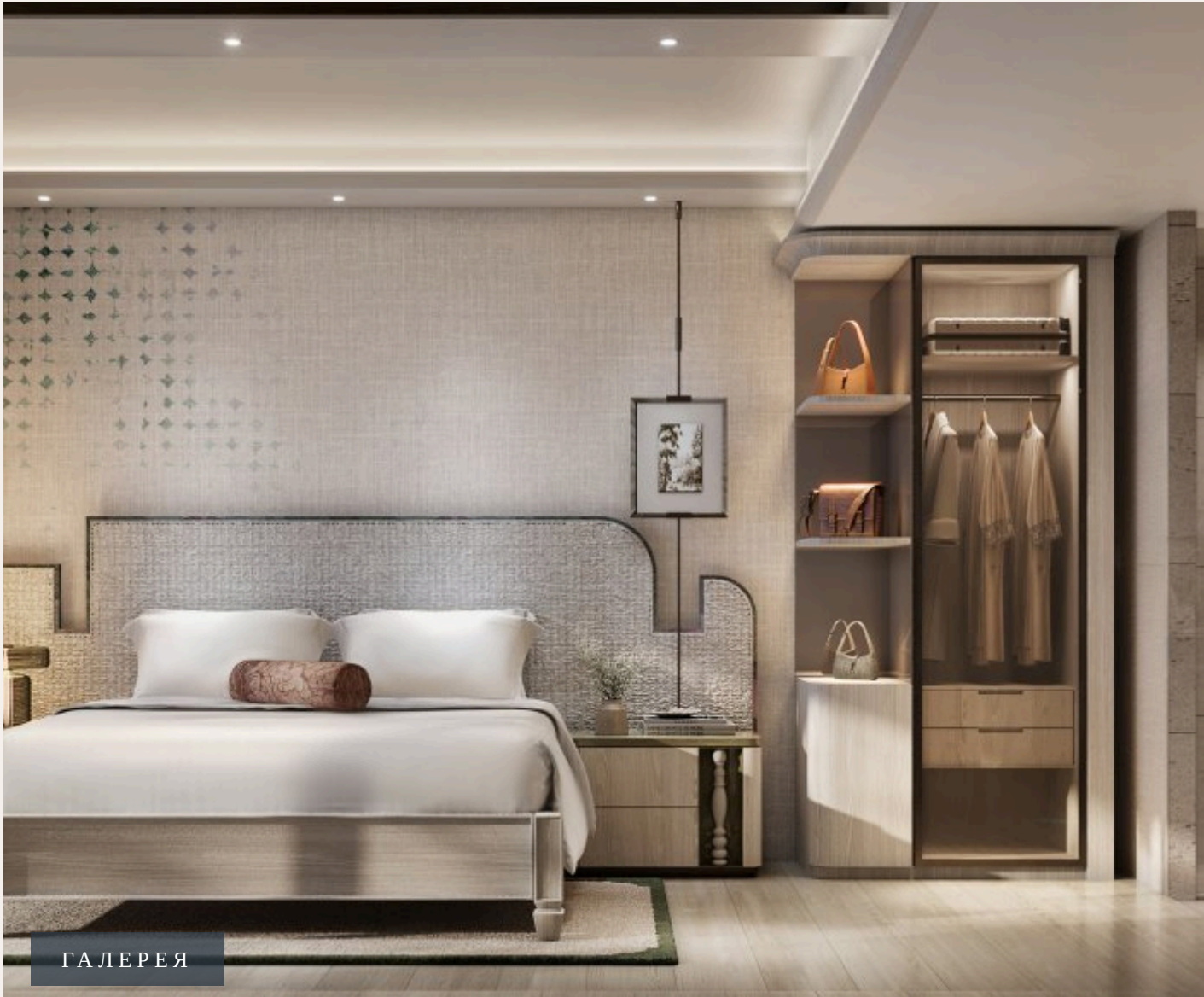
Сделка	Продажа	Тип	Апартаменты
Проект	Резиденции Интерконтиненталь Камала	Вид	Горы
Этаж	2	До пляжа	701 м
Предложение	Застройщик	Цена/кв.м	234,483 THB





ГАЛЕРЕЯ



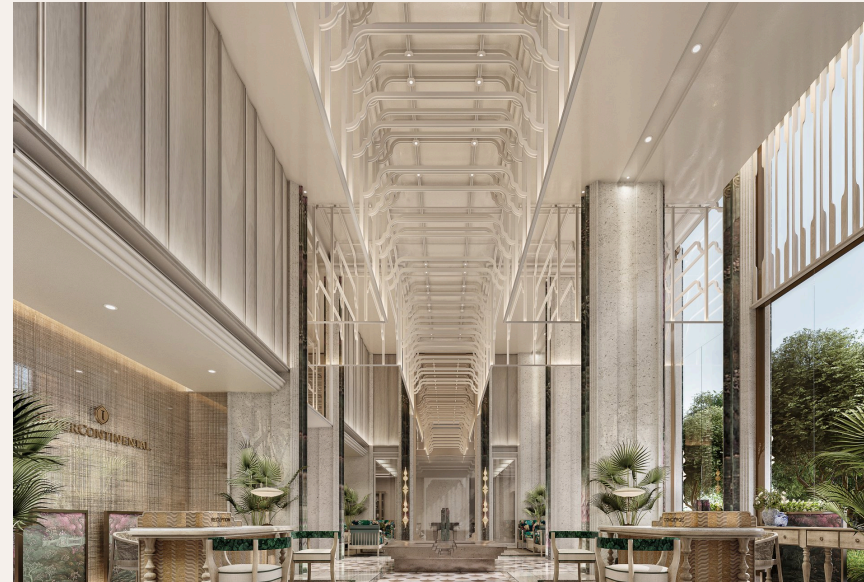


ГАЛЕРЕЯ





ГАЛЕРЕЯ





ГАЛЕРЕЯ





ГАЛЕРЕЯ





ГАЛЕРЕЯ



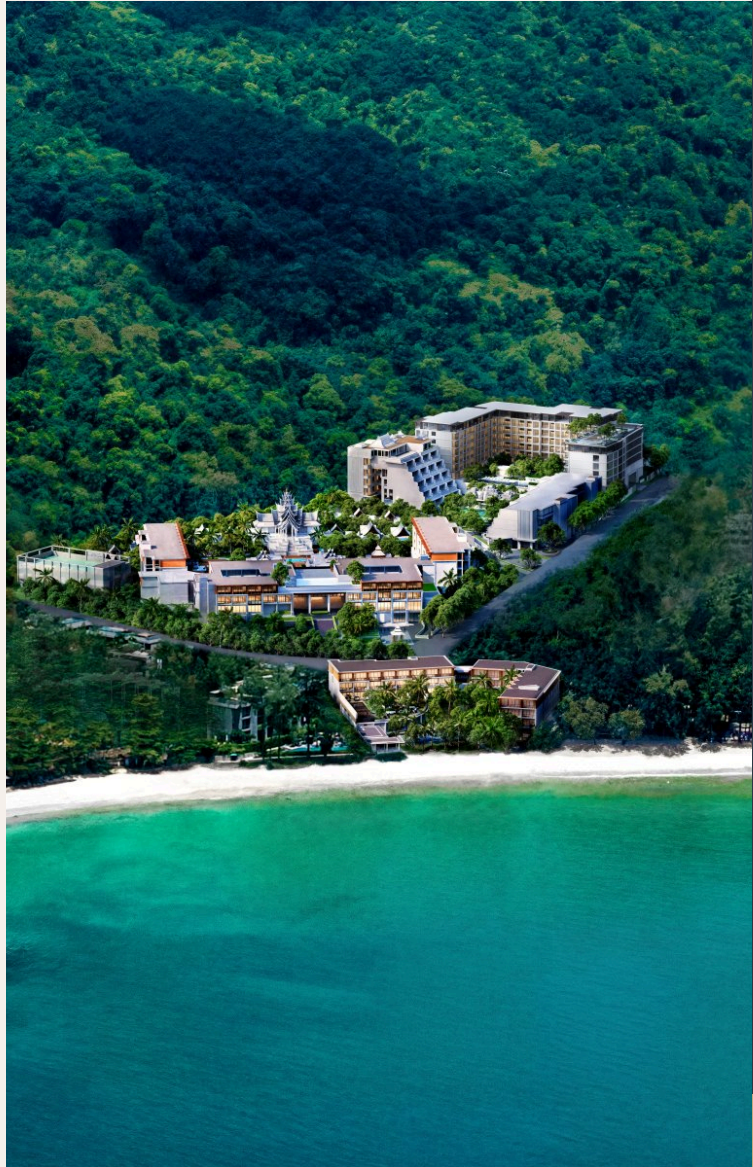


ГАЛЕРЕЯ





ГАЛЕРЕЯ



ОПИСАНИЕ ОБЪЕКТА

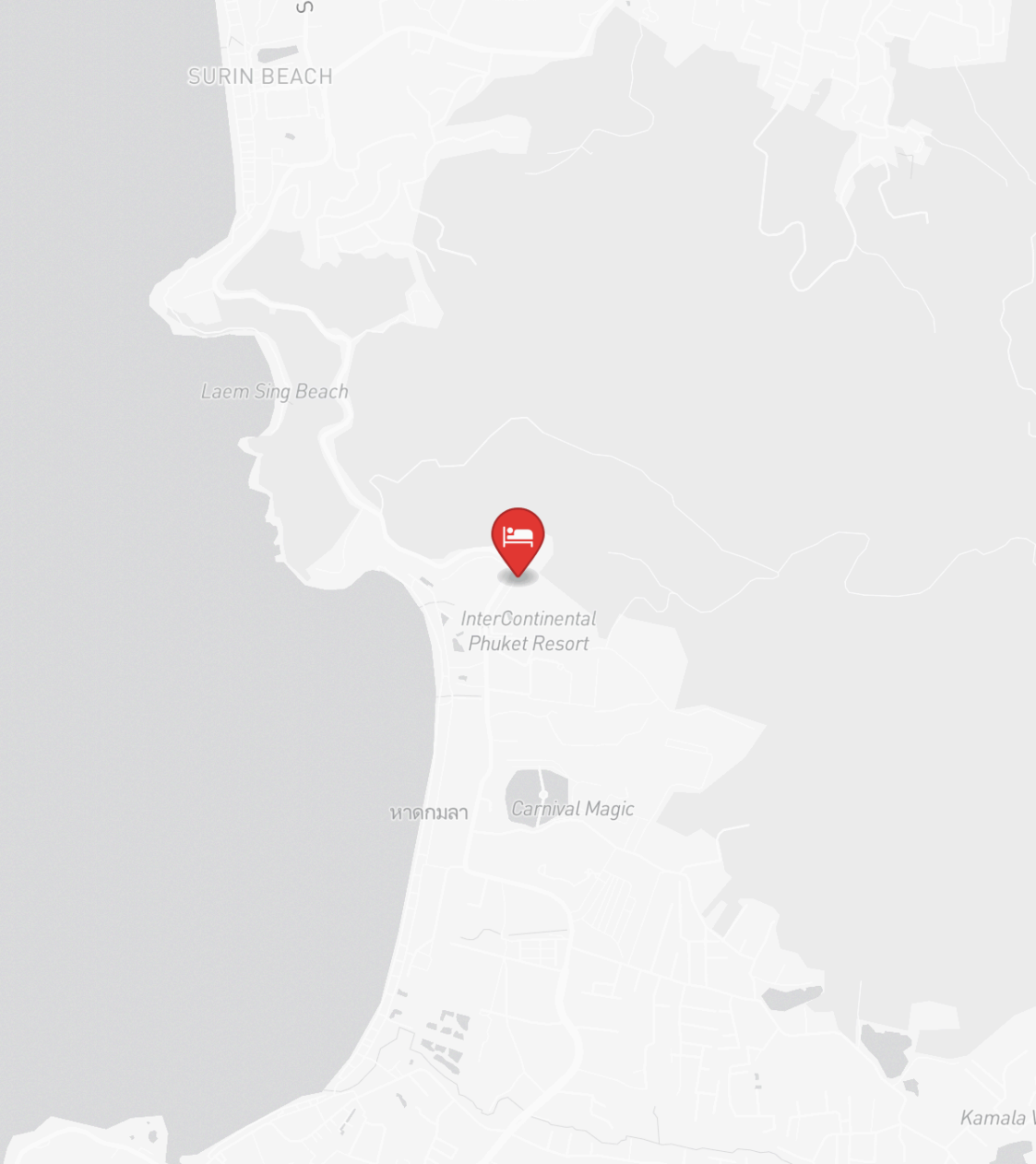
“Проект объединяет статус международного бренда InterContinental с современным тропическим дизайном и атмосферой элитного курорта.”

The Residences at InterContinental Phuket Resort — это премиальная коллекция резиденций на первой линии престижного пляжа Камала, созданная для тех, кто ценит тишину, приватность и уровень сервиса мирового класса. Проект объединяет статус международного бренда InterContinental с современным тропическим дизайном и атмосферой элитного курорта. Всего 111 резиденций в двух стильных корпусах формируют камерное пространство с низкой плотностью застройки, где каждый элемент продуман для максимального комфорта. В проекте представлен широкий выбор планировок: от однокомнатных апартаментов площадью 59–68 м² и угловых 1-Bedroom Corner 58–76 м² до просторных двухспальных резиденций 100–134 м², включая варианты с частным бассейном площадью 169–188 м².

Для больших семей или тех, кто ценит масштаб и свободу, доступны изысканные трёхкомнатные резиденции 203–215 м², элегантные 4-Bedroom Junior Penthouse около 201 м² и роскошный пятиспальный

гидротерапии и детский бассейн), современному фитнес-центру, пространствам для йоги и медитации, просторным садам, частным лаундж-зонам и крытым павильонам для отдыха. Пространства для детей, игровые комнаты, библиотека, лаундж- и co-kitchen зоны создают ощущение полноценной курортной жизни. Сервисы уровня InterContinental — concierge, housekeeping, ресторан, спа и дополнительные услуги — позволяют наслаждаться комфортом на уровне пятизвёздочного отеля, оставаясь в своём доме. Строительство комплекса уже запущено, а официальное завершение и сдача проекта запланированы на 3-й квартал 2027 года. Это значит, что при покупке сегодня вы инвестируете в жильё, которое будет полностью готово через несколько лет, с возможностью получения имущества «под ключ», с учётом всех заявленных удобств и сервисов. The Residences at InterContinental Phuket Resort — это уникальная возможность приобрести эксклюзивную резиденцию на одном из самых престижных пляжей Phuket.





РАСПОЛОЖЕНИЕ

- 701 М ДО ПЛЯЖ
- 20-45 МИН ДО АЭРОПОРТ ПХУКЕТА
- 15-30 МИН ДО CENTRAL PHUKET