



PHUKET, PHUKET · THAILAND

# 3-Bedroom Apartment in City Gate 2

## ОБЗОР ОБЪЕКТА

# 3-комн. апартаменты · Пхукет, Phuket

 3 СПАЛЕН

 2 ВАННЫХ

 84 КВ.М

Citygate De Phuket – современный стиль жизни у моряCitygate De Phuket – это новый уровень комфортной жизни на Пхукете, где современная архитектура, природная гармония и премиальные удобства объедин...

## ЦЕНА ПРОДАЖИ

# 12,600,000 THB

≈ \$360,000

## ХАРАКТЕРИСТИКИ

Сделка	Продажа	Тип	Апартаменты
Проект	Сити Гейт 2	Вид	Бассейн
Этаж	4	До пляжа	601 м
Предложение	Застройщик	Цена/кв.м	150,000 THB





ГАЛЕРЕЯ





ГАЛЕРЕЯ



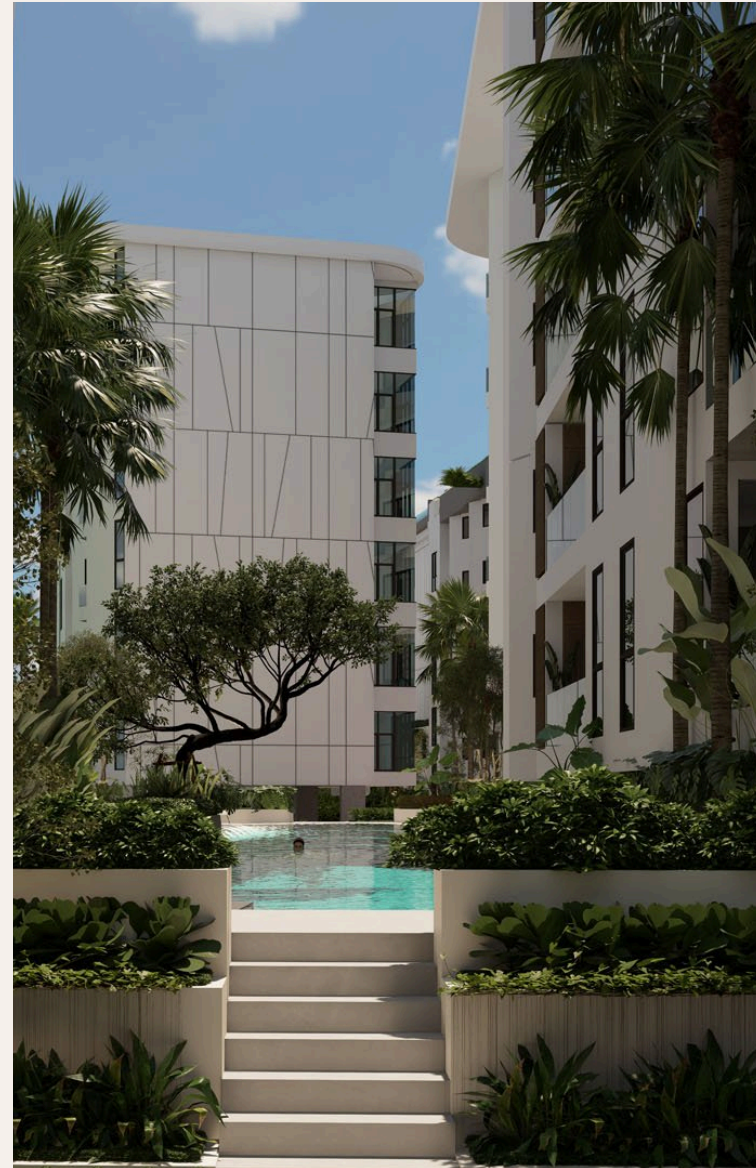


ГАЛЕРЕЯ





ГАЛЕРЕЯ



ГАЛЕРЕЯ



ГАЛЕРЕЯ





ГАЛЕРЕЯ





ГАЛЕРЕЯ

## ОПИСАНИЕ ОБЪЕКТА

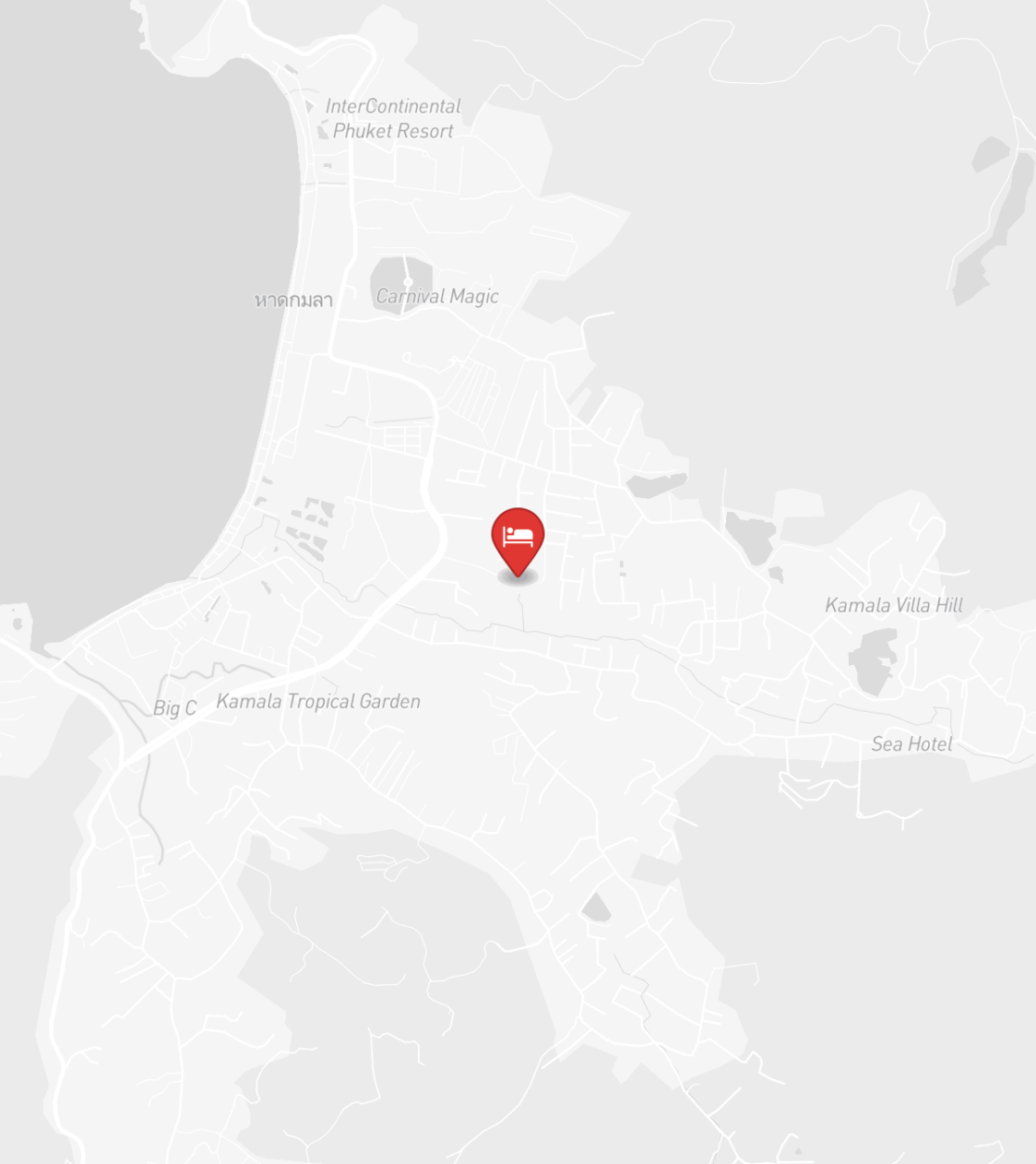
*“Проект расположен в самом сердце Камалы, всего в нескольких минутах ходьбы от пляжа, что делает его идеальным выбором как для личного проживания, так и для и...”*

Citygate De Phuket – современный стиль жизни у моря Citygate De Phuket — это новый уровень комфортной жизни на Пхукете, где современная архитектура, природная гармония и премиальные удобства объединяются в едином пространстве. Проект расположен в самом сердце Камалы, всего в нескольких минутах ходьбы от пляжа, что делает его идеальным выбором как для личного проживания, так и для инвестиции. Здесь создана атмосфера уюта и приватности, в которой можно наслаждаться жизнью у моря, оставаясь рядом с инфраструктурой и центрами притяжения острова. Архитектурная концепция Citygate De Phuket вдохновлена природой — мягкими изгибами рек, формами скал и плавностью тропических линий. Просторные планировки, панорамные окна и естественное освещение создают ощущение свободы и лёгкости. Интерьеры выполнены в современном стиле с использованием натуральных материалов и нейтральных оттенков, подчеркивающих баланс между

постоянное проживание или сдача в аренду. Citygate De Phuket создан для тех, кто ценит комфорт и заботится о качестве жизни.

Резиденты могут пользоваться целым комплексом удобств премиум-класса: панорамным бассейном на крыше, современным фитнес-центром, спа-зоной с сауной и массажными кабинетами, коворкинг-пространством и лаунж-зонами для отдыха. Для семей с детьми предусмотрен детский клуб, а для автомобилистов — подземная парковка и станции зарядки электромобилей. Территория комплекса озеленена и охраняется круглосуточно, создавая ощущение безопасности и уединения. Благодаря удачному расположению Citygate De Phuket сочетает преимущества курортной жизни с удобством городской инфраструктуры. В шаговой доступности находятся рестораны, кафе, магазины и пляж Камала, а до популярных районов Пхукета — Патонга и Сурина — можно добраться всего за несколько минут. Citygate De





## РАСПОЛОЖЕНИЕ

- 601 М ДО ПЛЯЖ
- 20-45 МИН ДО АЭРОПОРТ ПХУКЕТА
- 15-30 МИН ДО CENTRAL PHUKET