



PHUKET, PHUKET · THAILAND


## 2-Bedroom Apartment in Petit Tycoon

ОБЗОР ОБЪЕКТА

## 2-комн. апартаменты · Пхукет, Phuket

 2 СПАЛЕН

 2 ВАННЫХ

 88 КВ.М

The Petit Tusoon — это эксклюзивный четырехэтажный жилой комплекс, расположенный в одном из самых престижных районов Пхукета — на пляже Сурин. Проект включает всего 77 резиденций площадью от 65 до ...

ЦЕНА ПРОДАЖИ

# 14,990,000 THB

≈ \$428,286

ХАРАКТЕРИСТИКИ

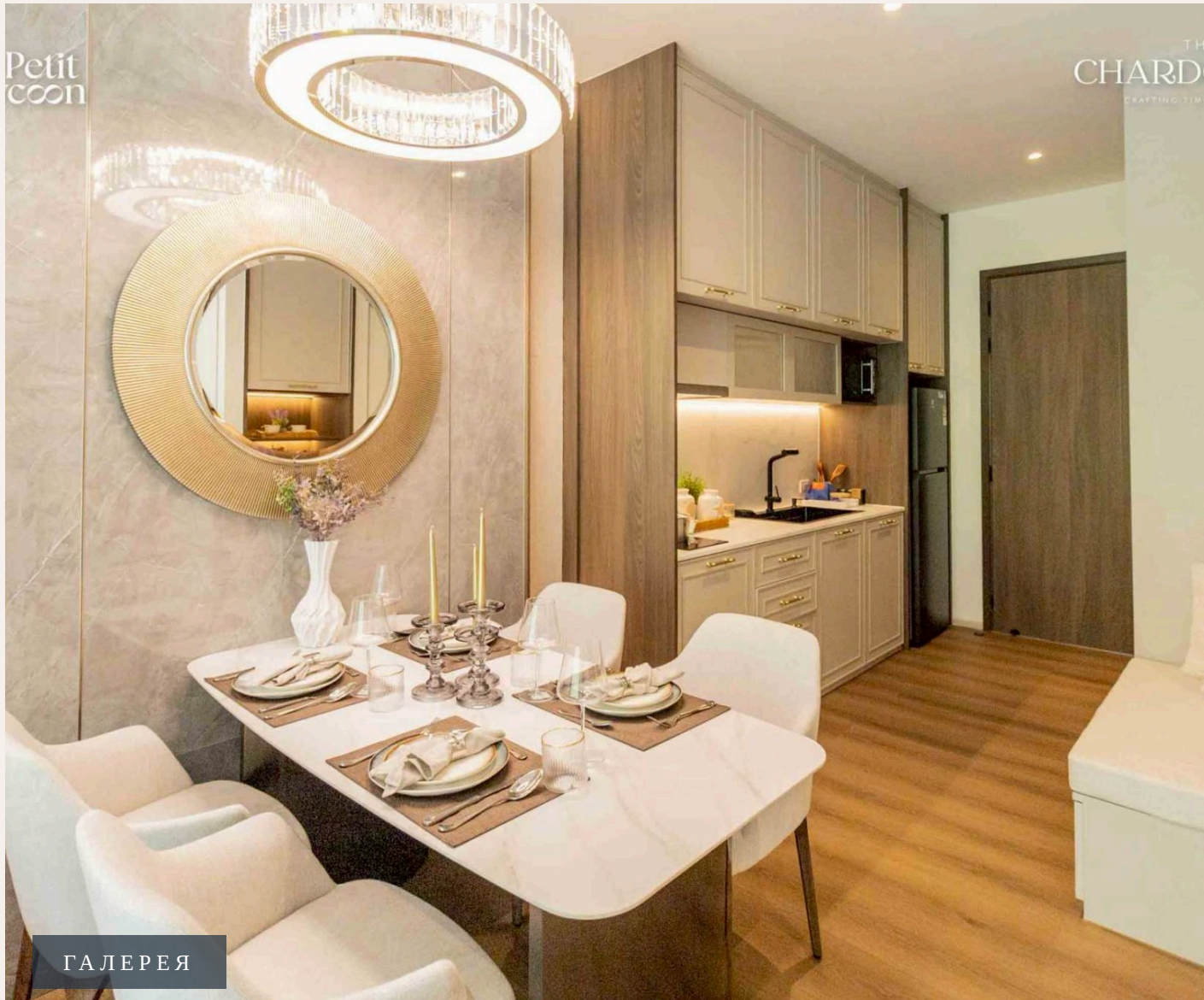
Сделка	Продажа	Тип	Апартаменты
Проект	Петит Тайкун	Вид	Бассейн
Мебель	Встроенная мебель	Этаж	3
До пляжа	950 м	Предложение	Застройщик
Цена/кв.м	170,341 THB		

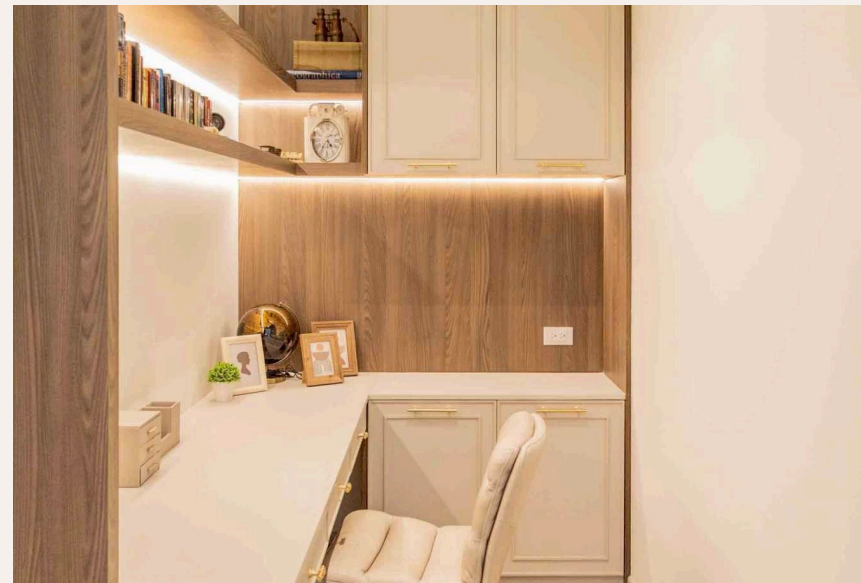
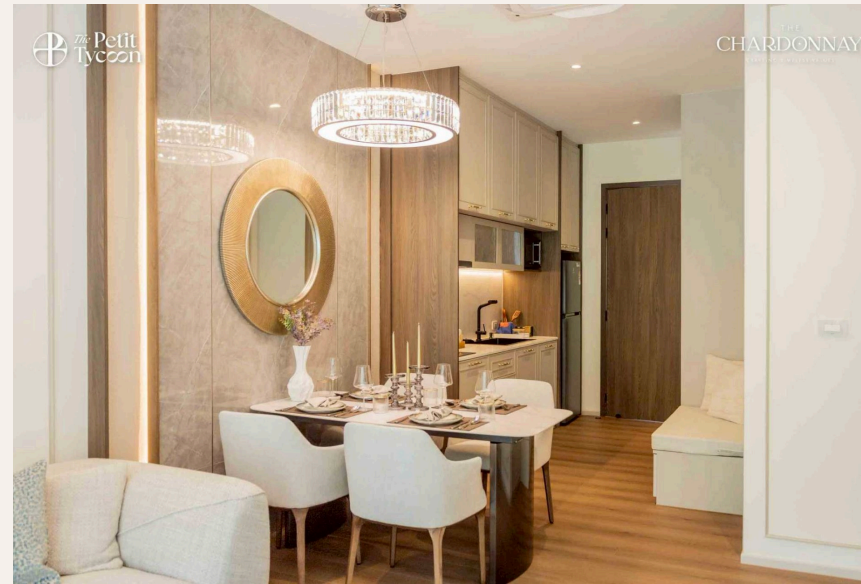


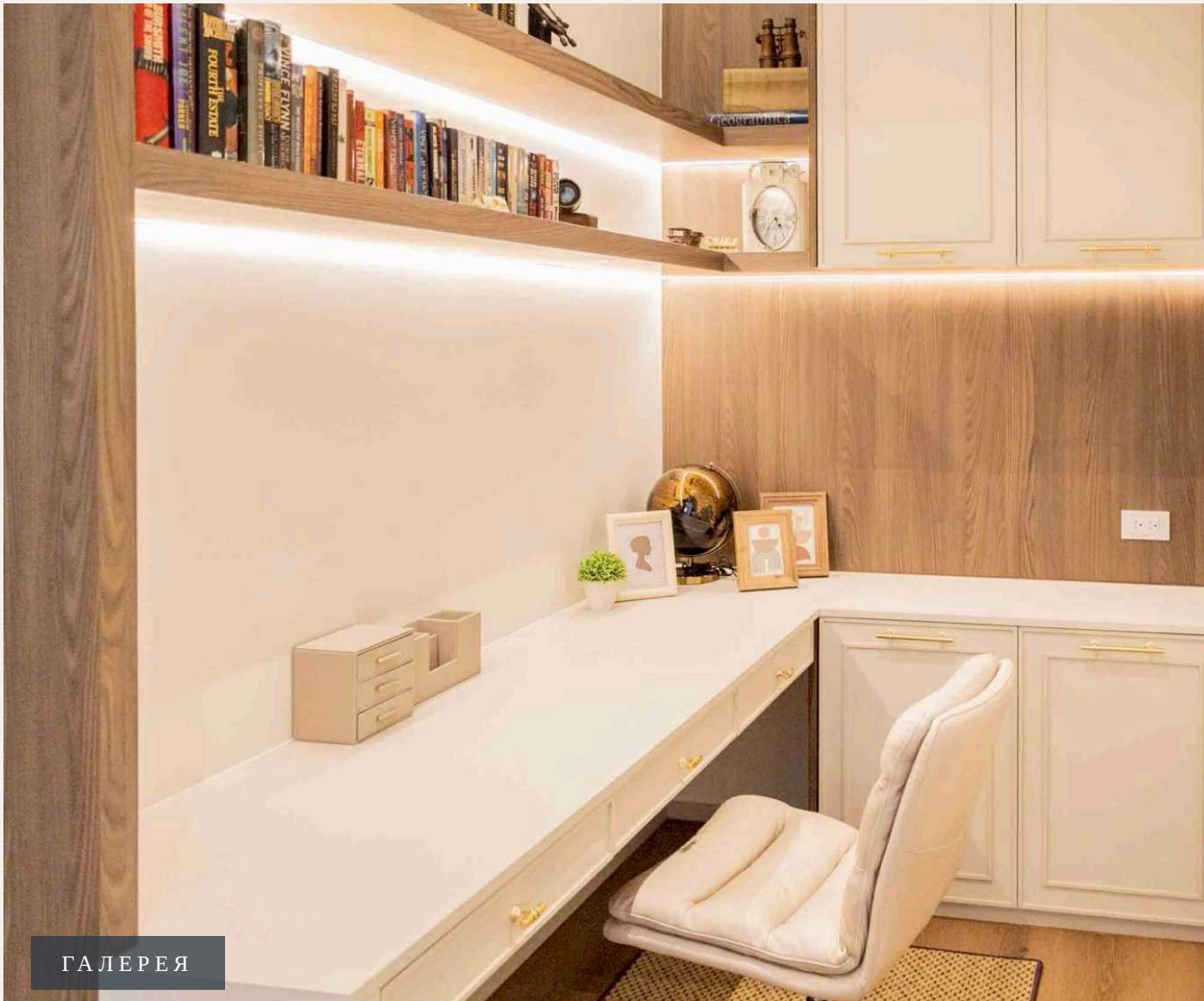


ГАЛЕРЕЯ

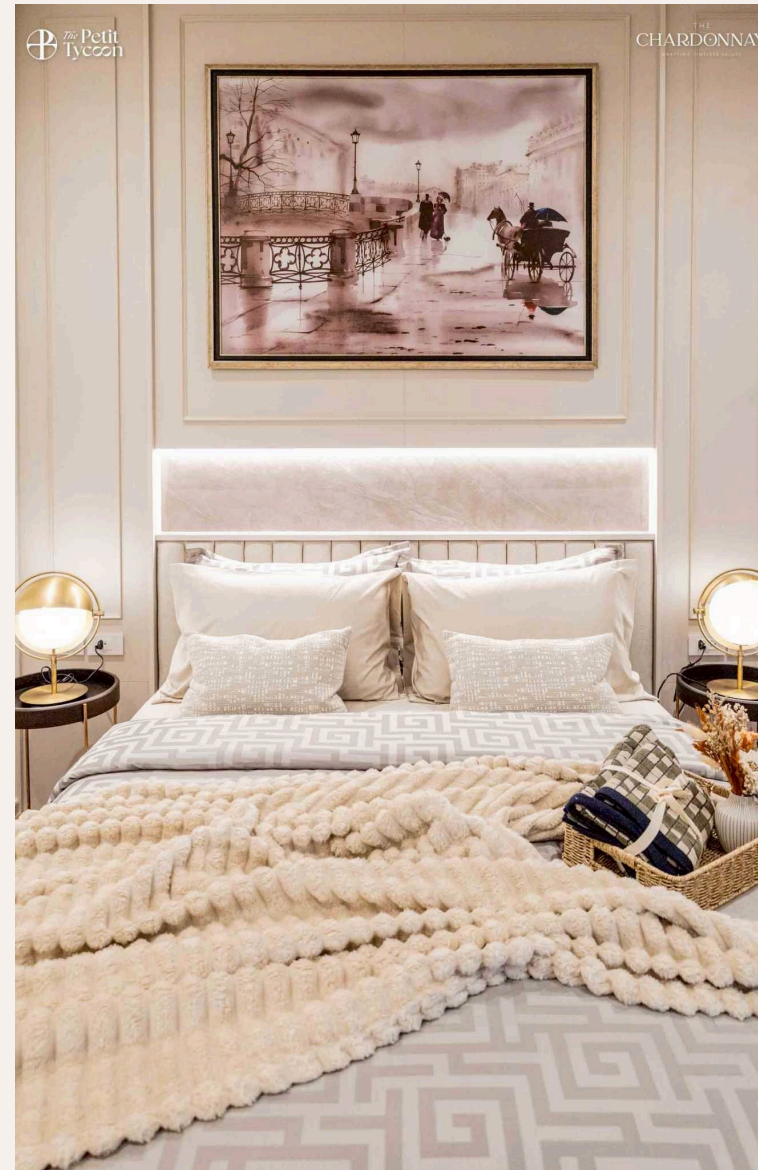








ГАЛЕРЕЯ



The Petit Lyonnais

THE CHARDONNAY

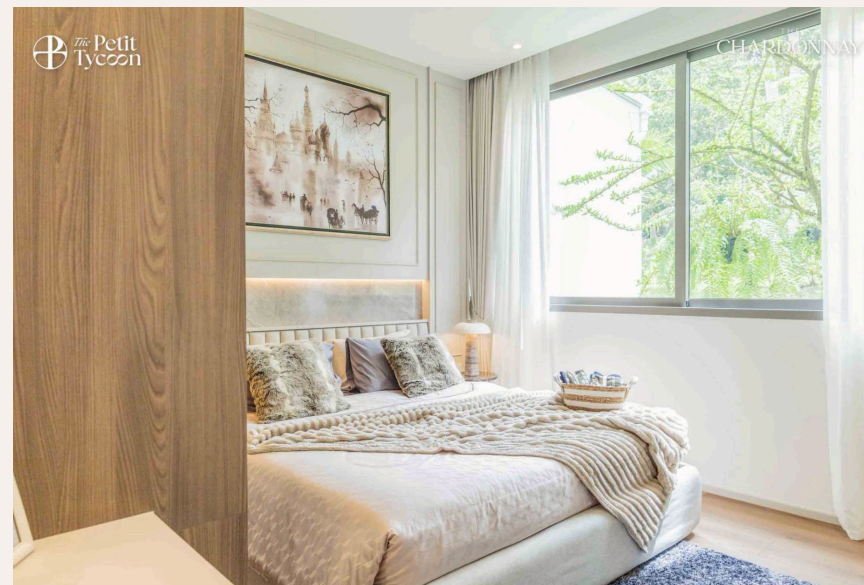


ГАЛЕРЕЯ



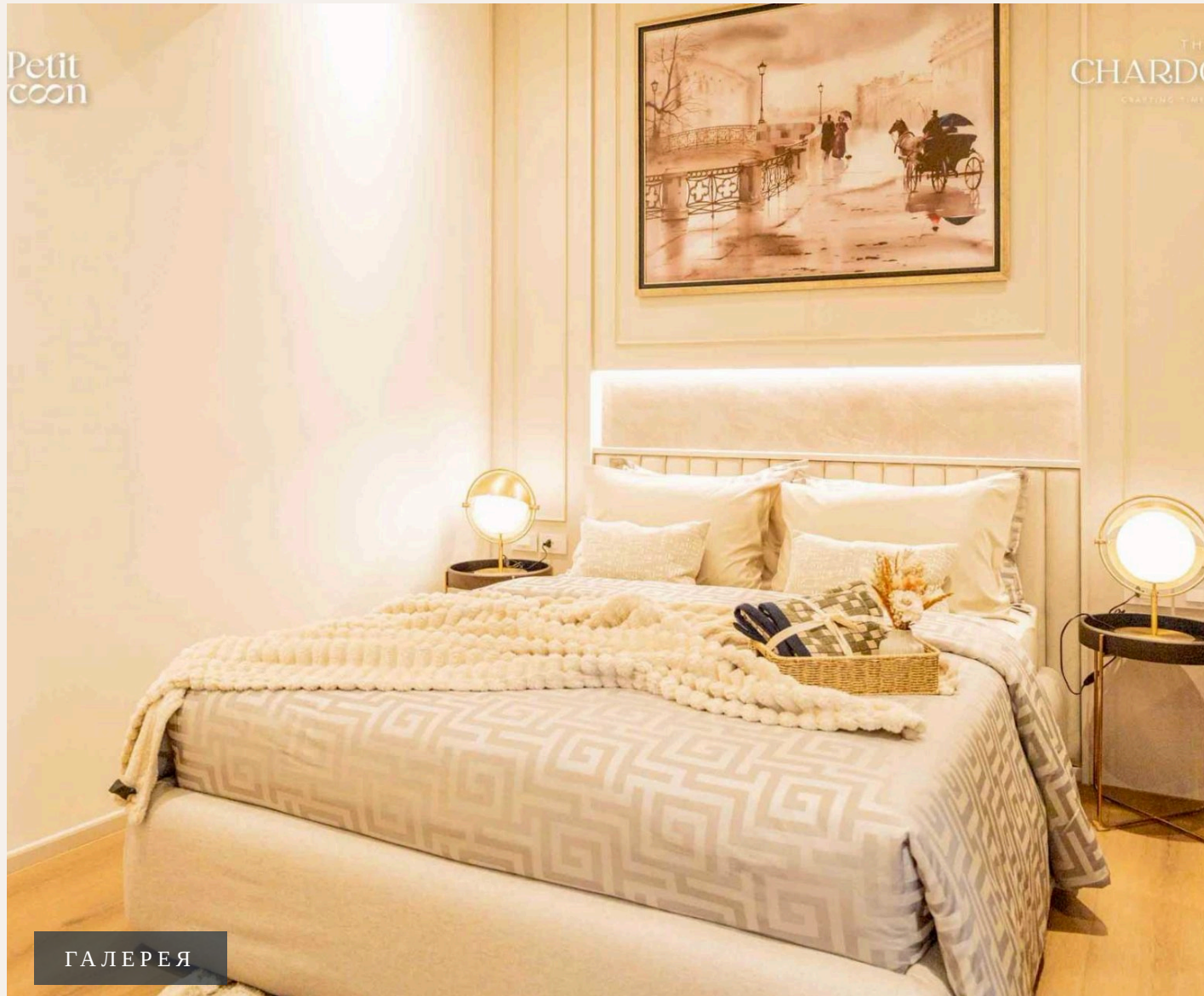
Petit Tyccon

CHARDONNAY



Petit Tyccon

CHARDONNAY



Petit  
coon

THE  
CHARDON  
CRAFTING TIME

ГАЛЕРЕЯ







ГАЛЕРЕЯ



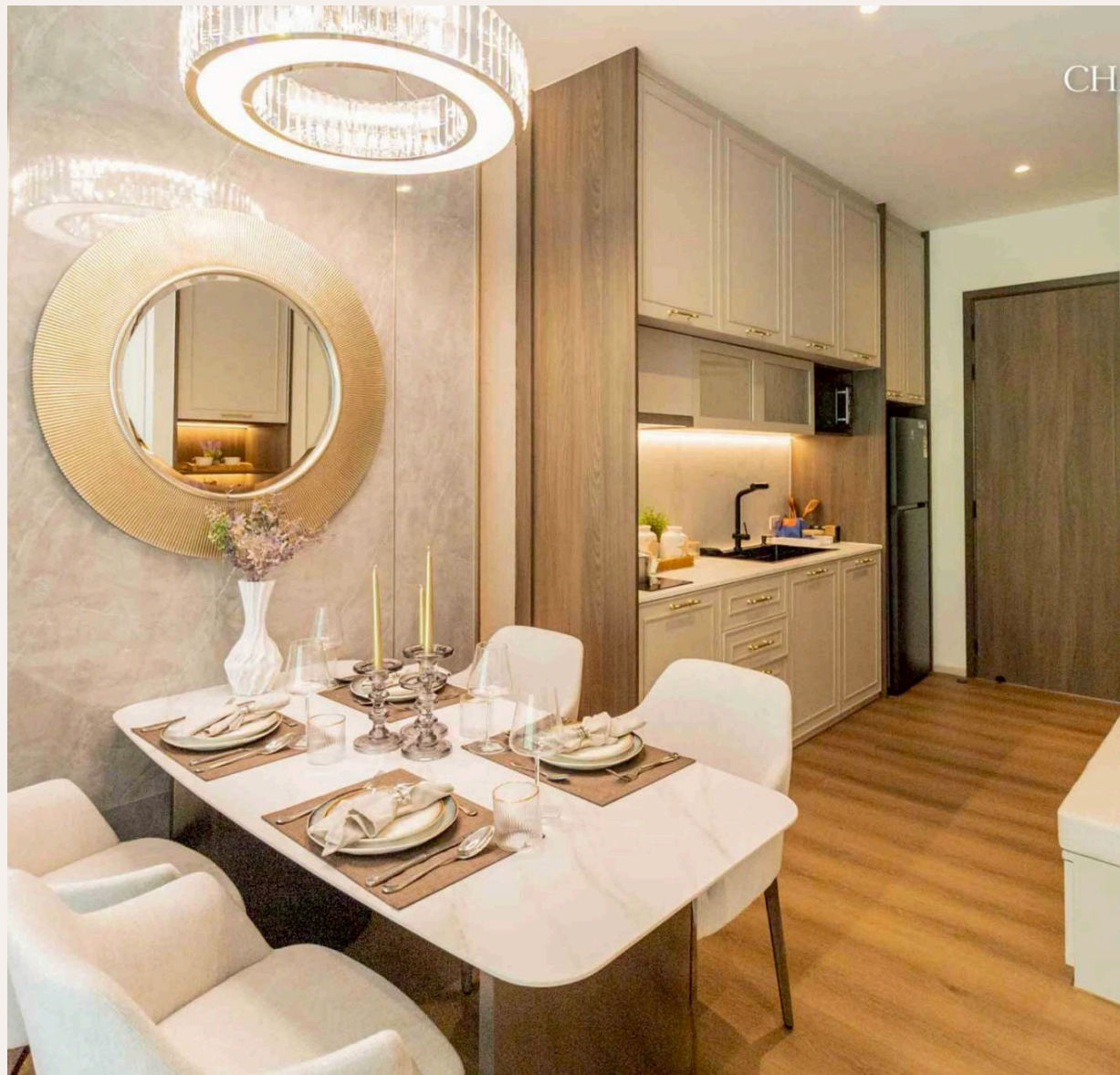
## ОПИСАНИЕ ОБЪЕКТА

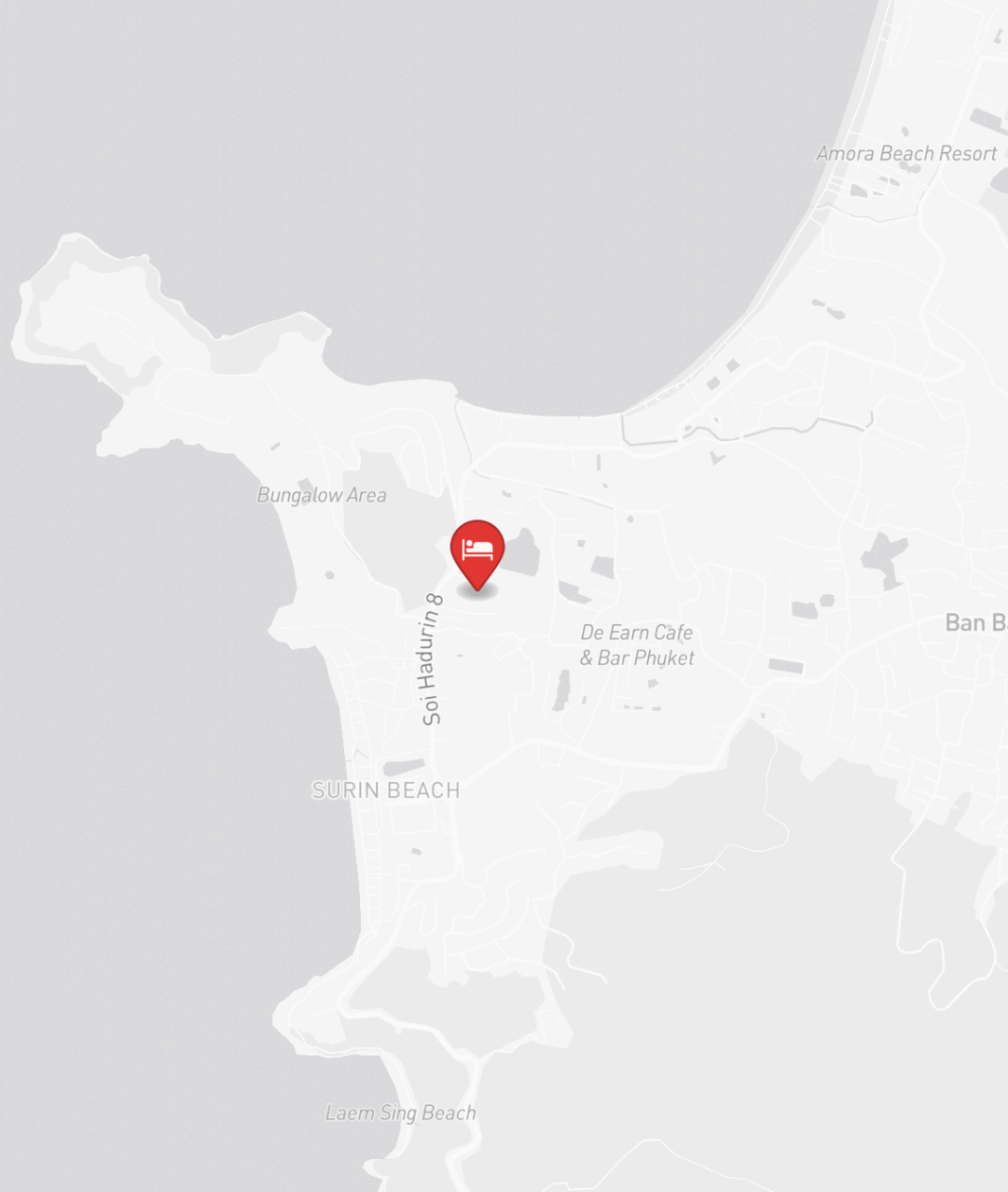
*“Проект включает всего 77 резиденций площадью от 65 до 349 м<sup>2</sup>, что делает его редкой возможностью приобрести стильное жильё в локации с высокой инвестиционной...”*

The Petit Tusoon — это эксклюзивный четырехэтажный жилой комплекс, расположенный в одном из самых престижных районов Пхукета — на пляже Сурин. Проект включает всего 77 резиденций площадью от 65 до 349 м<sup>2</sup>, что делает его редкой возможностью приобрести стильное жильё в локации с высокой инвестиционной ценностью. Ограниченное количество квартир подчеркивает приватность и высокий статус комплекса, рассчитанного на тех, кто ценит современную элегантность и динамичный прибрежный образ жизни. Архитектура проекта сочетает современные формы и классические акценты. Панорамные стеклянные элементы, натуральные материалы и сбалансированная цветовая гамма создают атмосферу уюта и изысканности. Каждая резиденция продумана до мелочей, обеспечивая приватность, потрясающие виды и долговечный стиль. Комплекс окружён зеленью и благоустроенными садами, а тенистые прогулочные дорожки создают атмосферу

в проекте создан Tusoon Marché — торговая зона на 24 бутика и ресторана, предлагающая тщательно отобранные магазины, гастрономию и развлечения. Локация на пляже Сурин открывает доступ к лучшим объектам Пхукета.

Поблизости расположены торговые и развлекательные центры Porto de Phuket, Boat Avenue и Blue Tree Phuket. В пешей и короткой автомобильной доступности находятся мировые пляжи, пятизвёздочные отели и элитные beach-клубы. Для семей в радиусе нескольких минут доступны ведущие международные школы — British International School, UWC и HeadStart. Высококласная медицина представлена такими центрами, как Bangkok Hospital Phuket, Bangkok Hospital Siriroj и VitalLife Wellness Center. Пляж Сурин стабильно привлекает состоятельных туристов и резидентов, что обеспечивает высокий спрос на аренду и рост цен на недвижимость. The Petit Tusoon — это не только стильное жильё, но и надёжная инвестиция. Будь то





## РАСПОЛОЖЕНИЕ

- 950 М ДО ПЛЯЖ
- 20-45 МИН ДО АЭРОПОРТ ПХУКЕТА
- 15-30 МИН ДО CENTRAL PHUKET