



PHUKET, PHUKET · THAILAND

## 3-Bedroom Villa in Phirunda Villas Chalong

## ОБЗОР ОБЪЕКТА

## 3-комн. вилла · Пхукет, Phuket

 3 СПАЛЕН

 4 ВАННЫХ

 213 КВ.М

 1 ЭТАЖЕЙ

Phirunda Pool Villa — современная тропическая жизнь в самом сердце Пхукета. Комплекс расположен в престижном районе Чалонг, рядом с пляжем Па Лай, и представляет собой эксклюзивный проект вилл с ба...

## ЦЕНА ПРОДАЖИ

# 13,990,000 THB

≈ \$399,714

## ХАРАКТЕРИСТИКИ

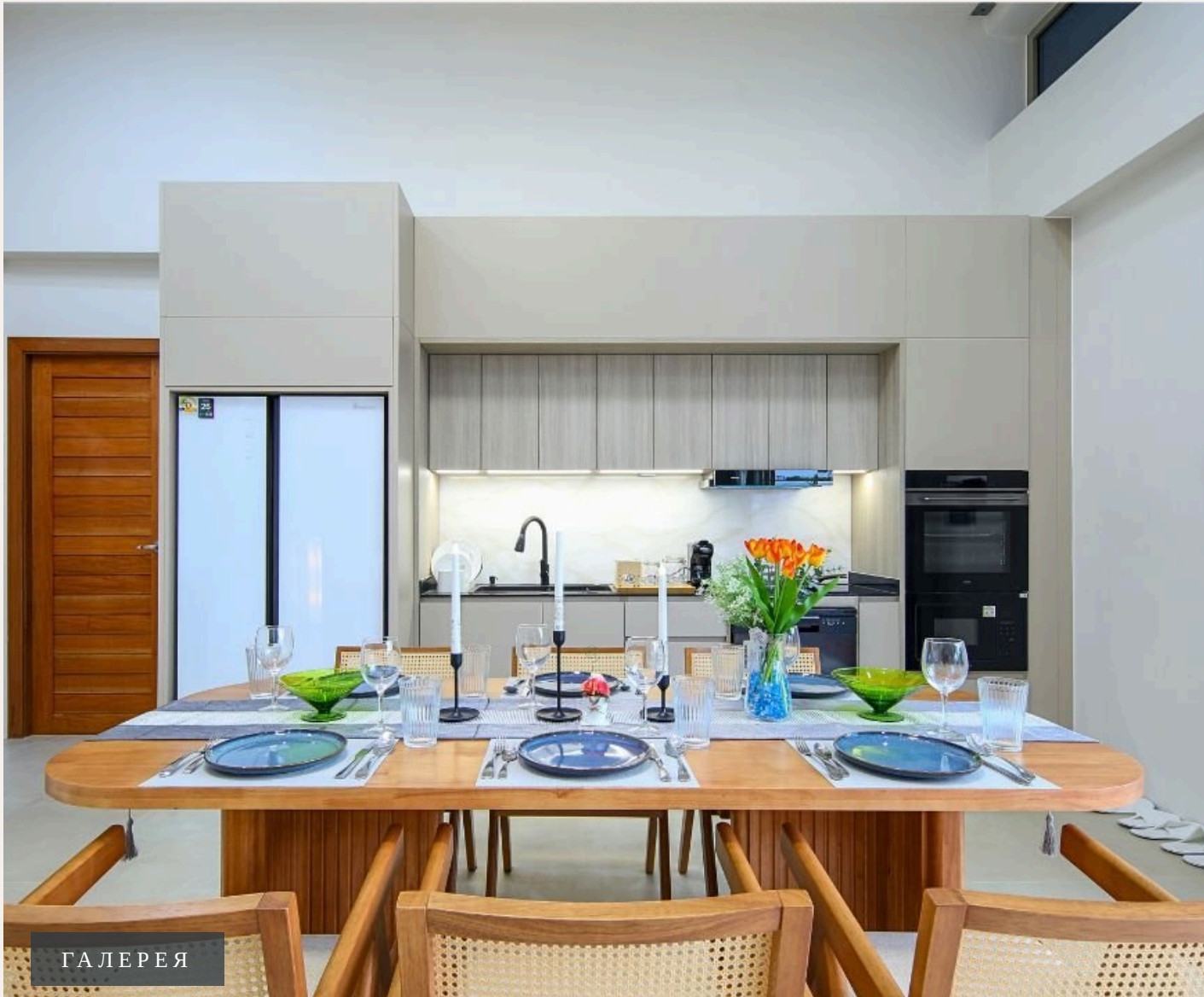
Сделка	Продажа	Тип	Вилла
Проект	Пирунда Виллас Чалонг	Вид	Бассейн
Мебель	Встроенная мебель	Этажей	1
Участок	252 кв.м	До пляжа	2001 м
Предложение	Застройщик	Цена/кв.м	65,681 THB





ГАЛЕРЕЯ





ГАЛЕРЕЯ





ГАЛЕРЕЯ



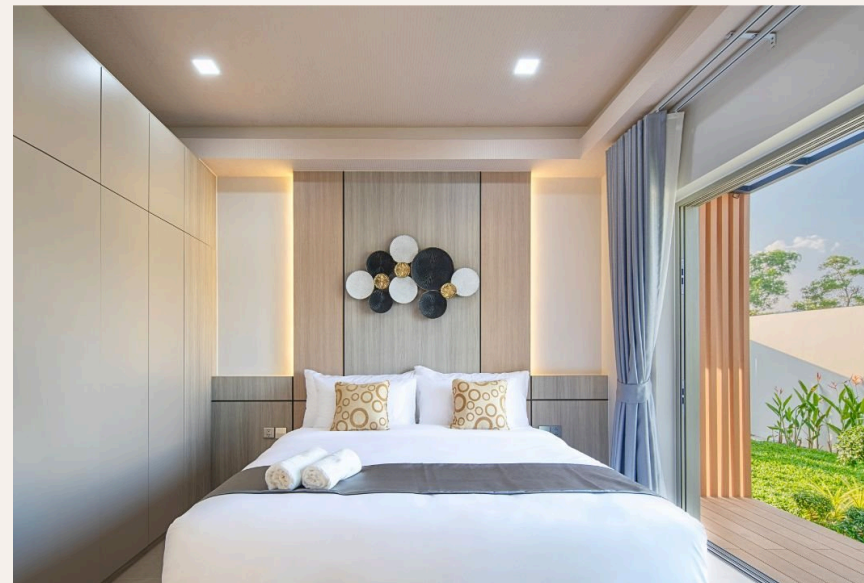


ГАЛЕРЕЯ





ГАЛЕРЕЯ





ГАЛЕРЕЯ





ГАЛЕРЕЯ





ГАЛЕРЕЯ



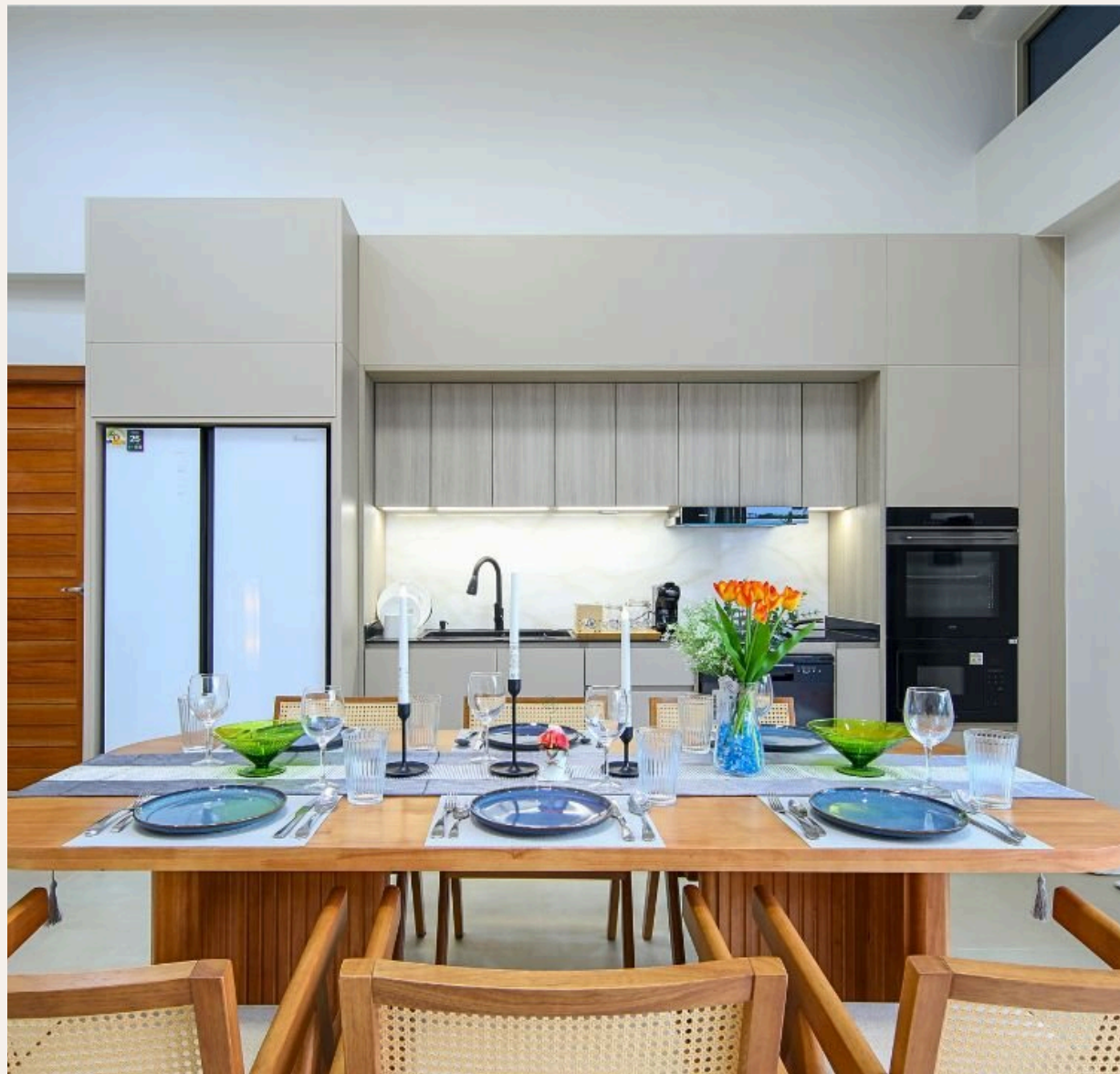
## ОПИСАНИЕ ОБЪЕКТА

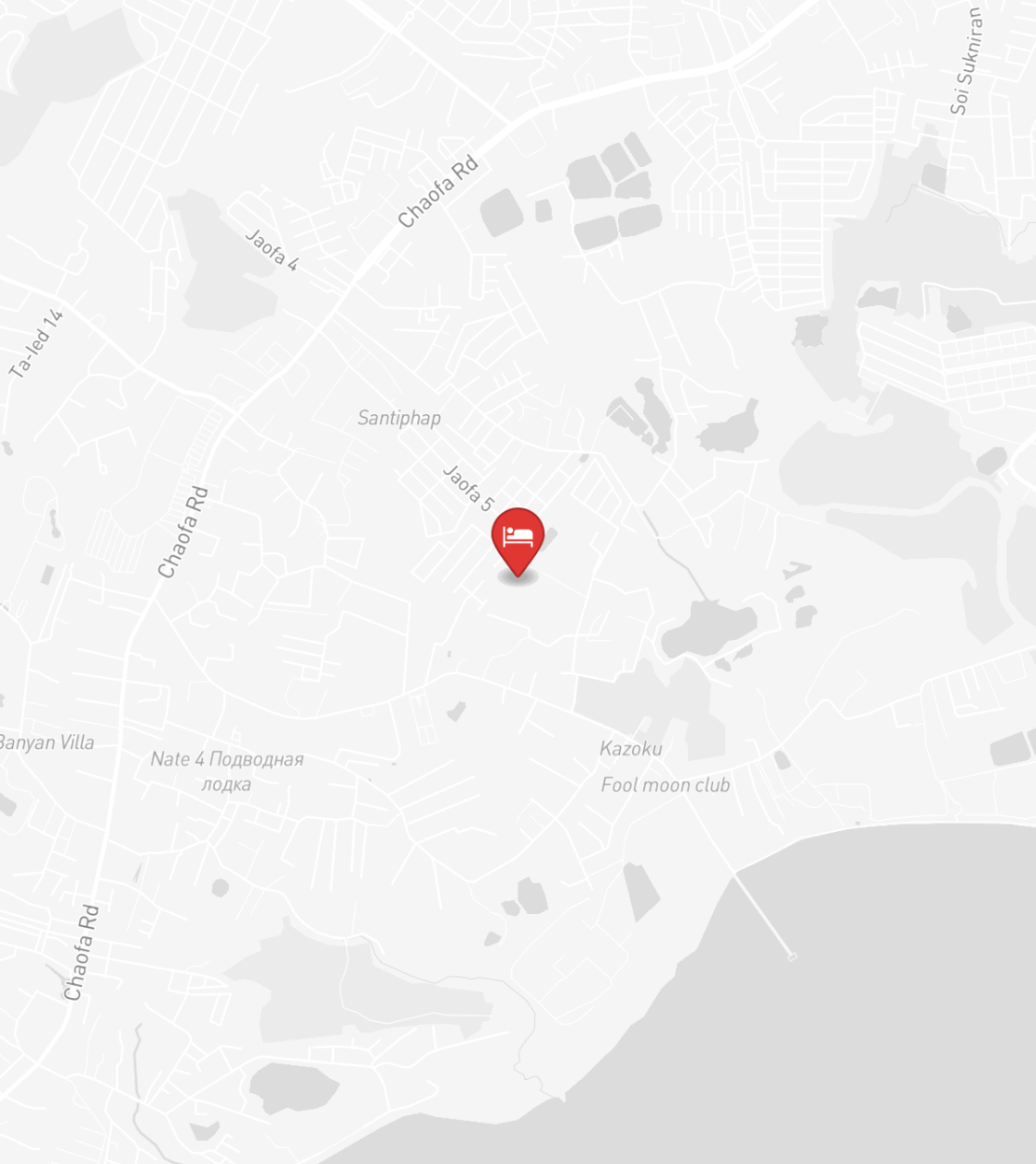
*“Панорамные стеклянные двери ведут на террасу, в благоустроенный сад и к частному бассейну размером 2,5 x 7 м — идеальное место для отдыха и приёма гостей.”*

Phirunda Pool Villa — современная тропическая жизнь в самом сердце Пхукета. Комплекс расположен в престижном районе Чалонг, рядом с пляжем Па Лай, и представляет собой эксклюзивный проект вилл с бассейнами, созданных для комфорта, приватности и удобства. Проект продуман и реализуется в две фазы, предлагая покупателям выбор между двумя типами вилл, каждая из которых сочетает просторные планировки и элегантный дизайн. Виллы первой фазы включают 3 спальни и 4 ванные комнаты, а во второй фазе — 4 спальни и 5 ванных комнат. В каждой предусмотрен мастер-сьют с гардеробной и ванной с отдельной ванной. Просторная гостиная и столовая зона объединены с полностью оборудованной западной кухней.

Панорамные стеклянные двери ведут на террасу, в благоустроенный сад и к частному бассейну размером 2,5 x 7 м — идеальное место для отдыха и приёма гостей. Виллы также оснащены балконами и крытой парковкой на два автомобиля. Жители комплекса могут

пользоваться общими удобствами: тренажёрным залом, массажным салоном, большими зелёными лужайками, ухоженными садами, а также сервисными помещениями, включая зону для сбора мусора и услуги обслуживающей компании. Удобное расположение обеспечивает быстрый доступ к Robinson Lifestyle Chalong, Phuket Fight Club, международной школе Ruamrudee и JW Marriott Chalong Bay. Стоимость вилл начинается от 13,99 млн бат (около 380 000 USD), что делает Phirunda Pool Villa выгодным предложением на рынке. Площадь участков варьируется от 240 до 388 м<sup>2</sup>, жилая площадь — от 192 м<sup>2</sup>. Завершение строительства запланировано на 3 квартал 2025 года. Phirunda Pool Villa сочетает доступную роскошь, удачное расположение и выбор из двух типов вилл в двух фазах проекта — это идеальное решение для семей, инвесторов и тех, кто ищет современный комфорт и долгосрочную ценность в Пхукете.





## РАСПОЛОЖЕНИЕ

- 2001 М ДО ПЛЯЖ
- 20-45 МИН ДО АЭРОПОРТ ПХУКЕТА
- 15-30 МИН ДО CENTRAL PHUKET