



MYC ЯМУ, PHUKET · THAILAND


5-Bedroom Villa in The Cape Residences


ОБЗОР ОБЪЕКТА

5-комн. вилла · Мыс Яму, Phuket

 5 СПАЛЕН

 5 ВАННЫХ

 1864 КВ.М

 2 ЭТАЖЕЙ

 5 ПАРКИНГ

Основные характеристики объекта
 Абсолютная береговая линия с ровным газоном
 Частный люксовый курорт со 5-звёздочным сервисом
 Эксклюзивное охраняемое сообщество
 Тайский жилой и обеденный павильон с высо...

ЦЕНА ПРОДАЖИ

264,000,000 THB

≈ \$7,542,857

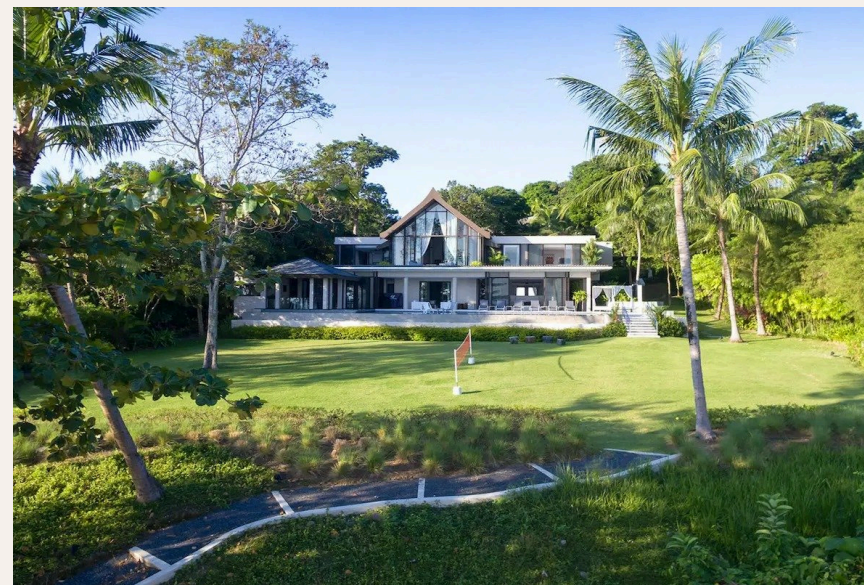
ХАРАКТЕРИСТИКИ

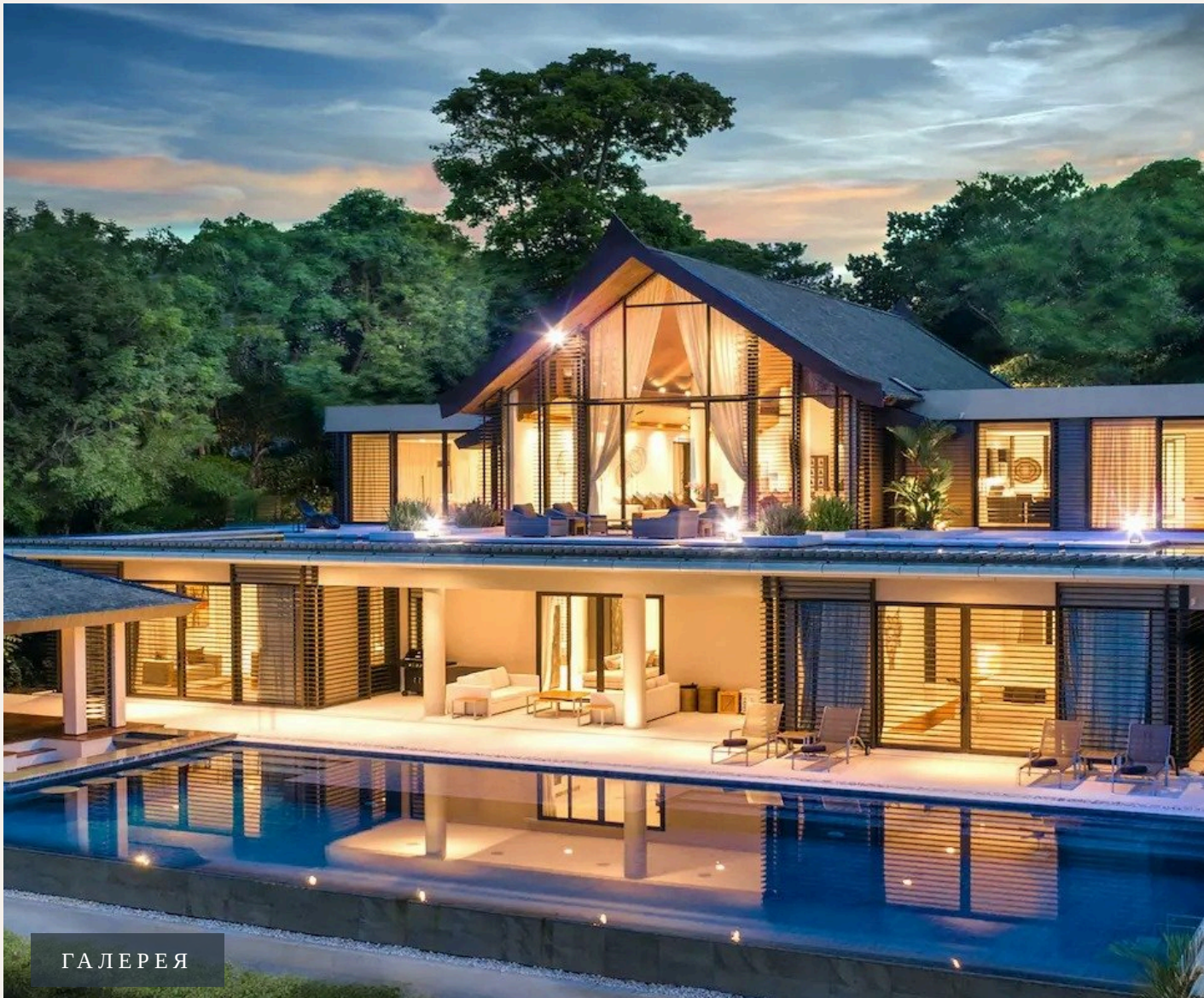
Сделка	Продажа	Тип	Вилла
Проект	Зе Кейп Резиденсес	Вид	Море
Мебель	С мебелью	Этажей	2
Участок	4,970 кв.м	Паркинг	5
До пляжа	50 м	Год постройки	2009
Предложение	Частный владелец	Цена/кв.м	141,631 THB



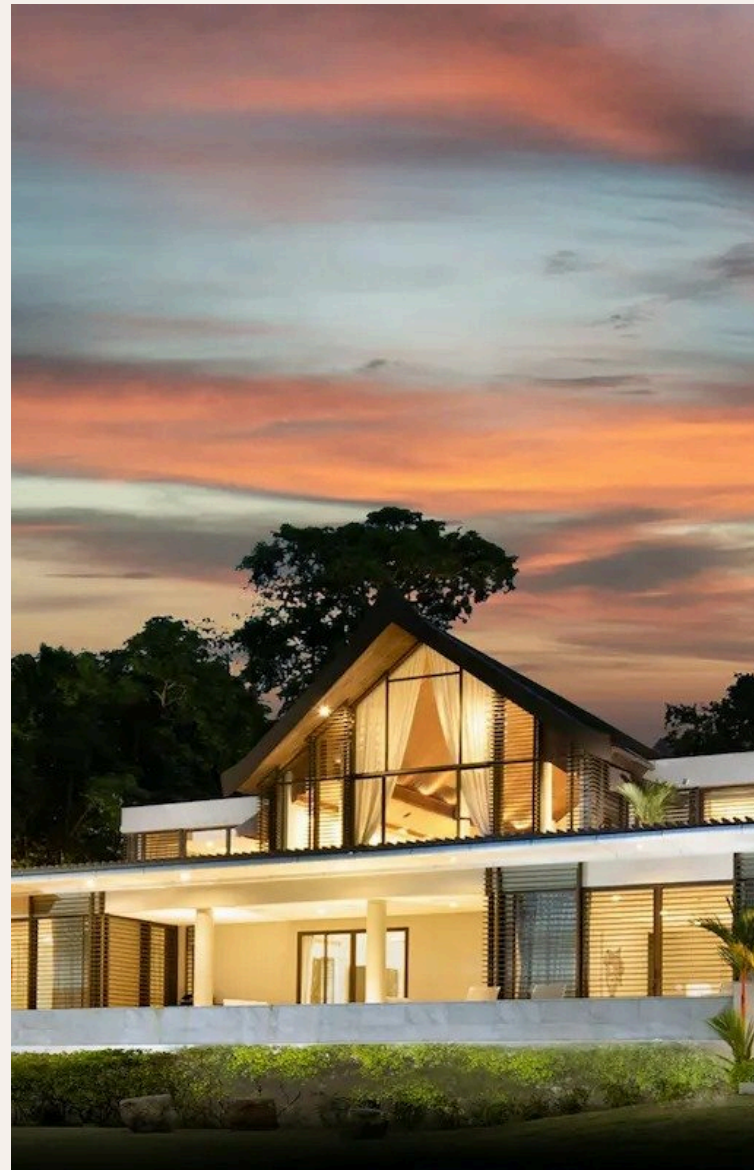


ГАЛЕРЕЯ



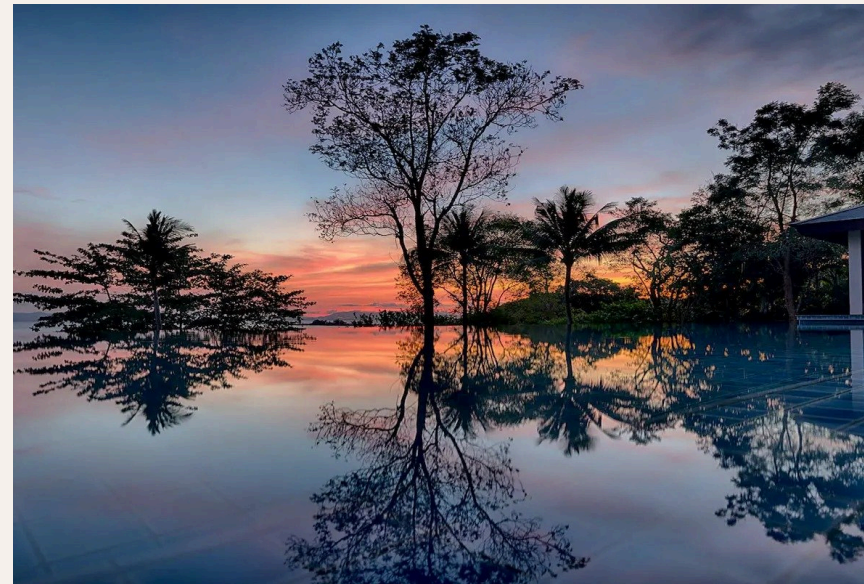


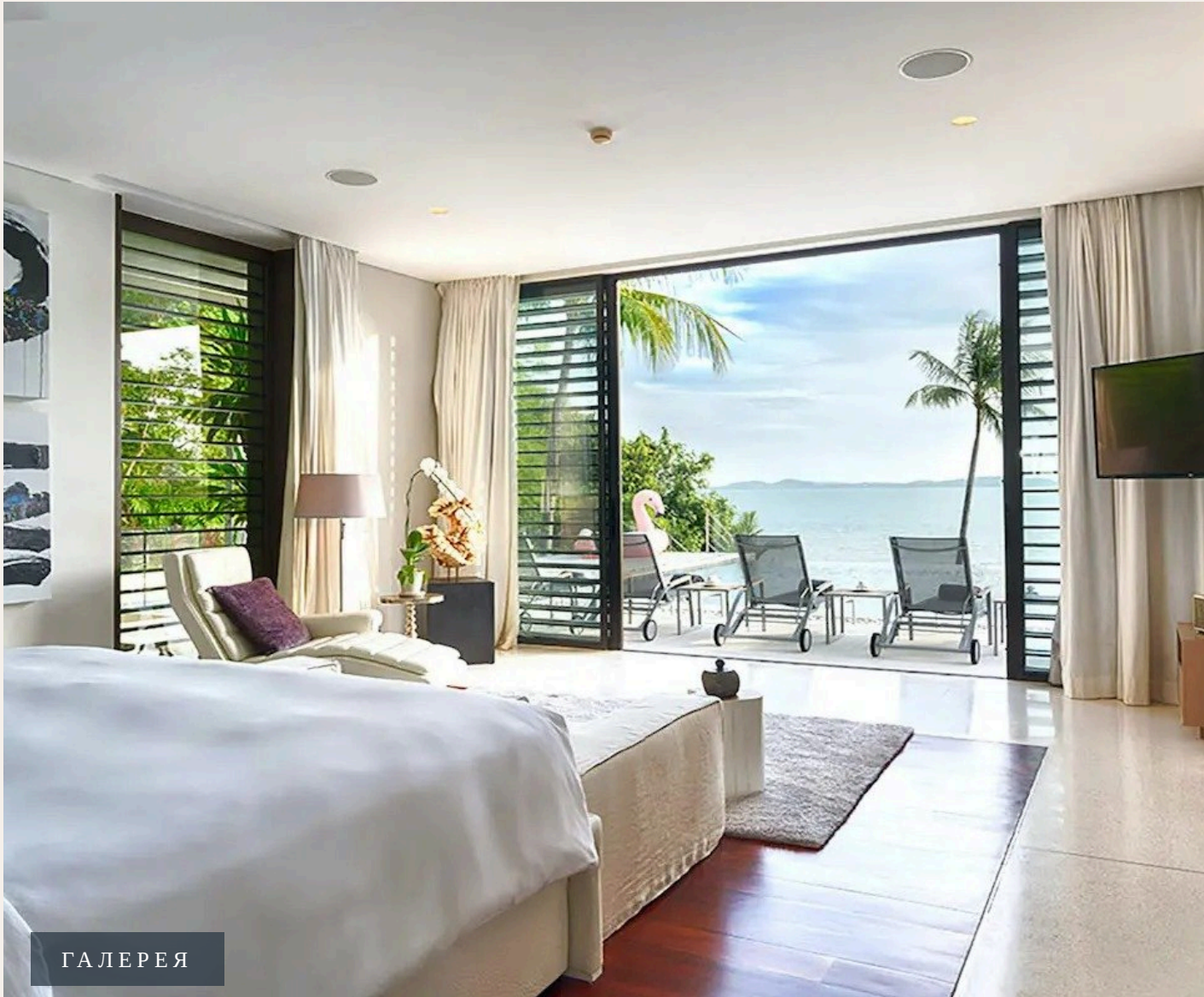
ГАЛЕРЕЯ





ГАЛЕРЕЯ



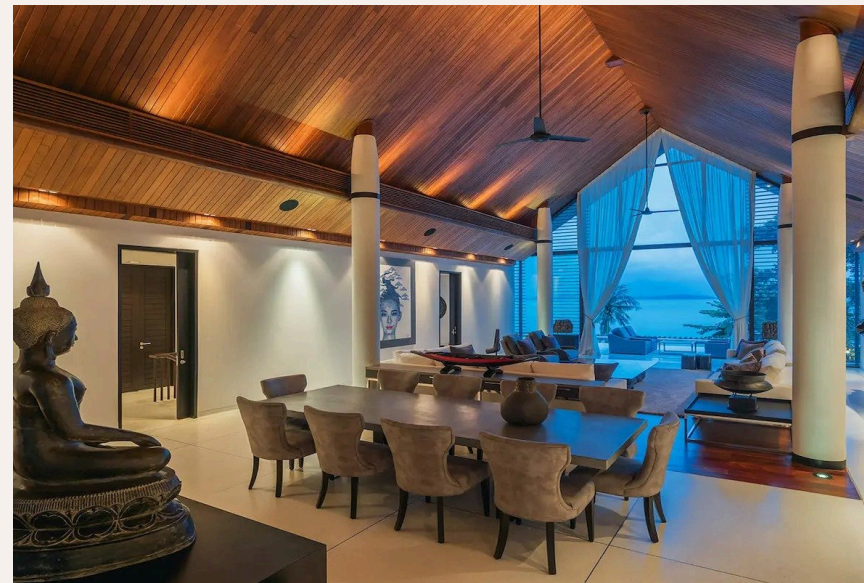


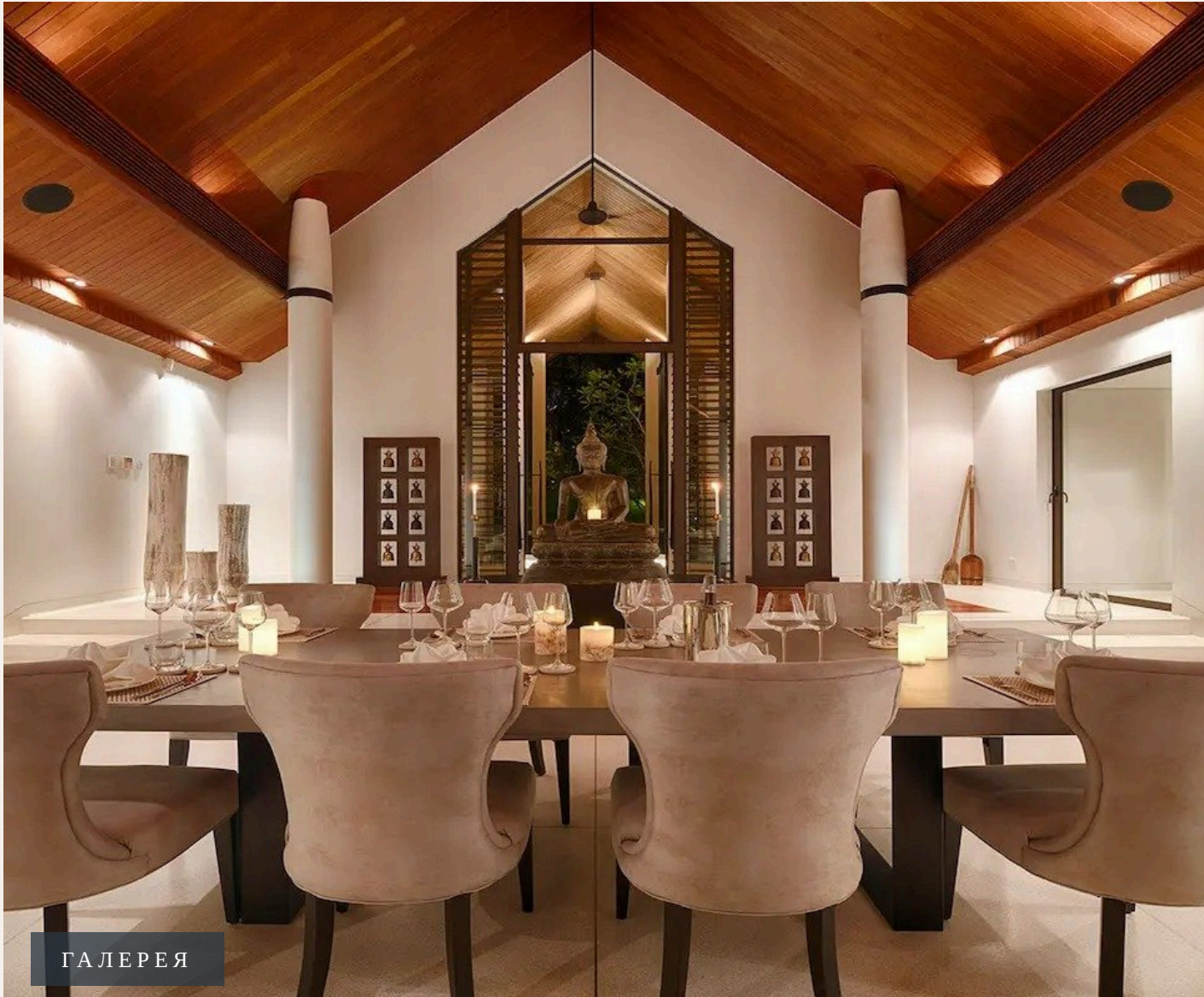
ГАЛЕРЕЯ





ГАЛЕРЕЯ



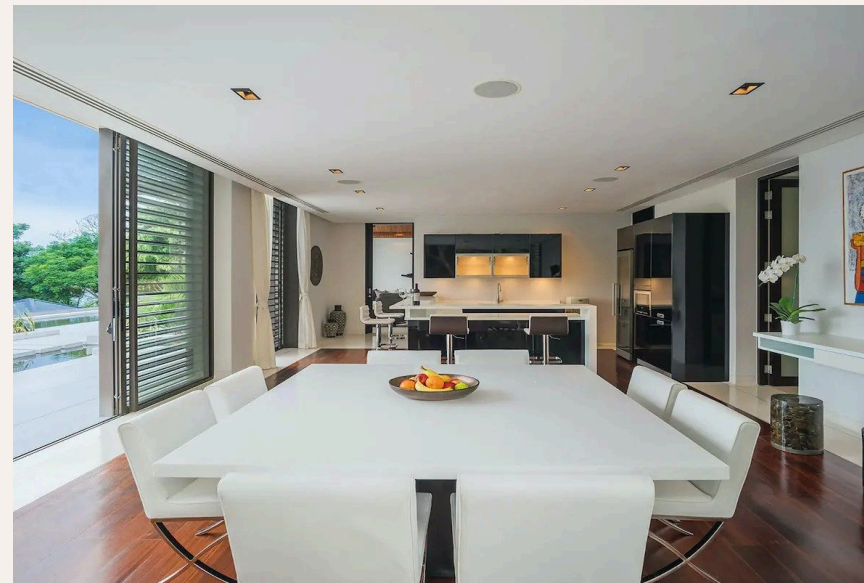


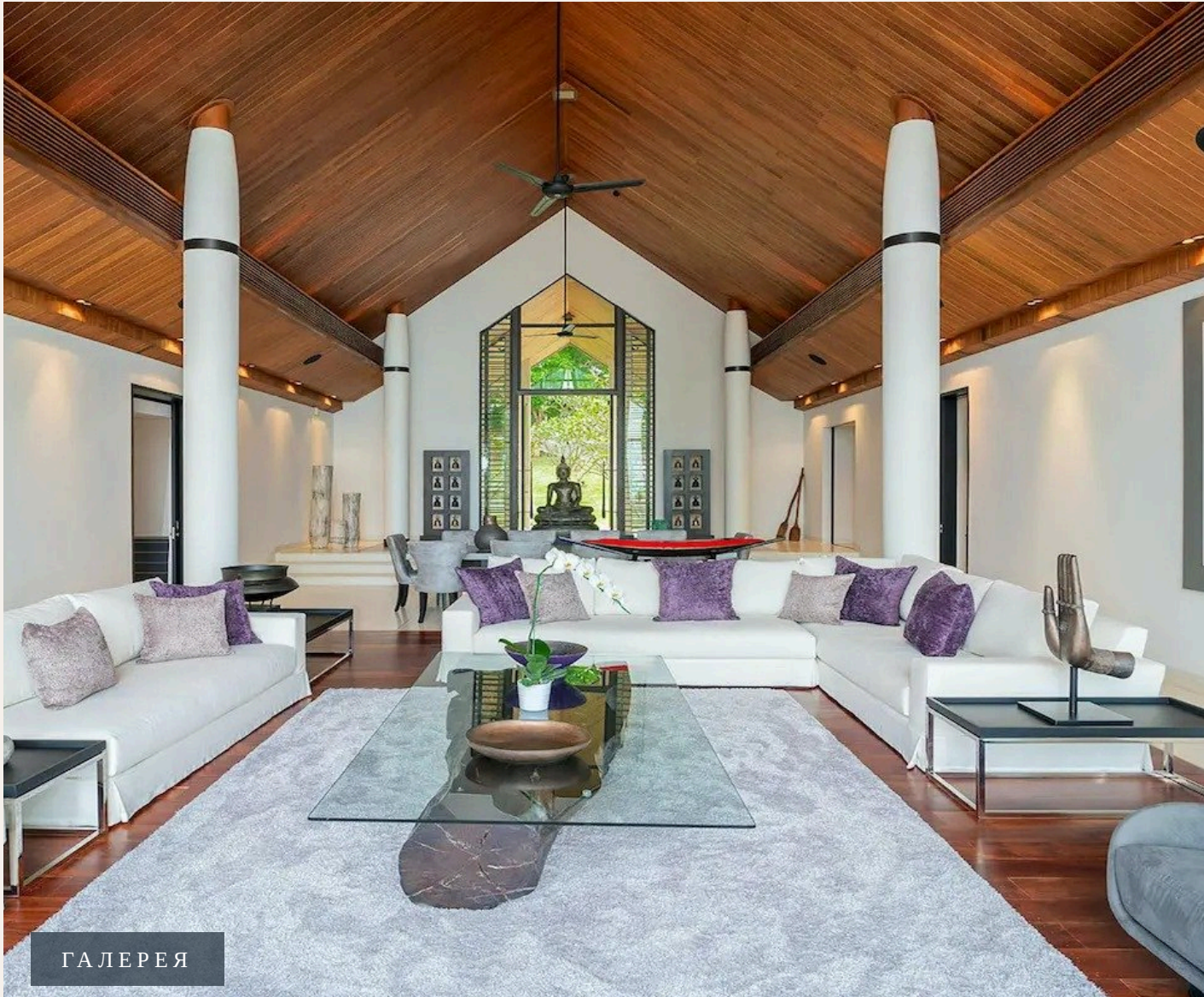
ГАЛЕРЕЯ



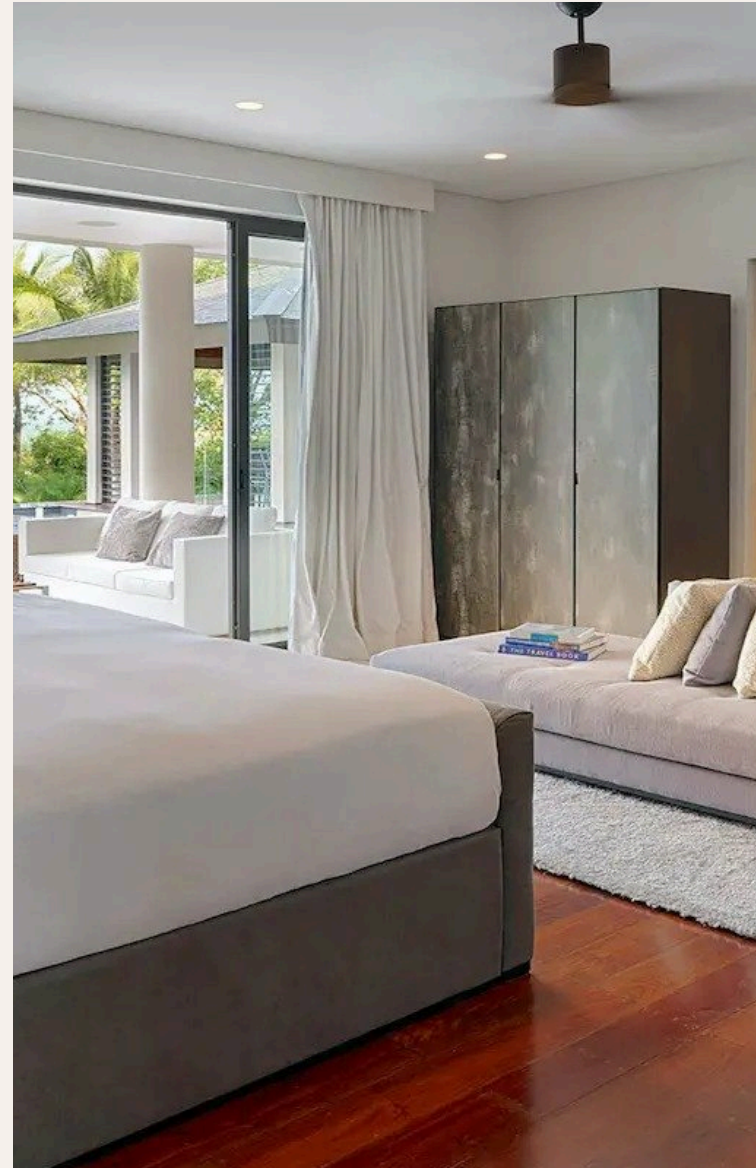


ГАЛЕРЕЯ





ГАЛЕРЕЯ



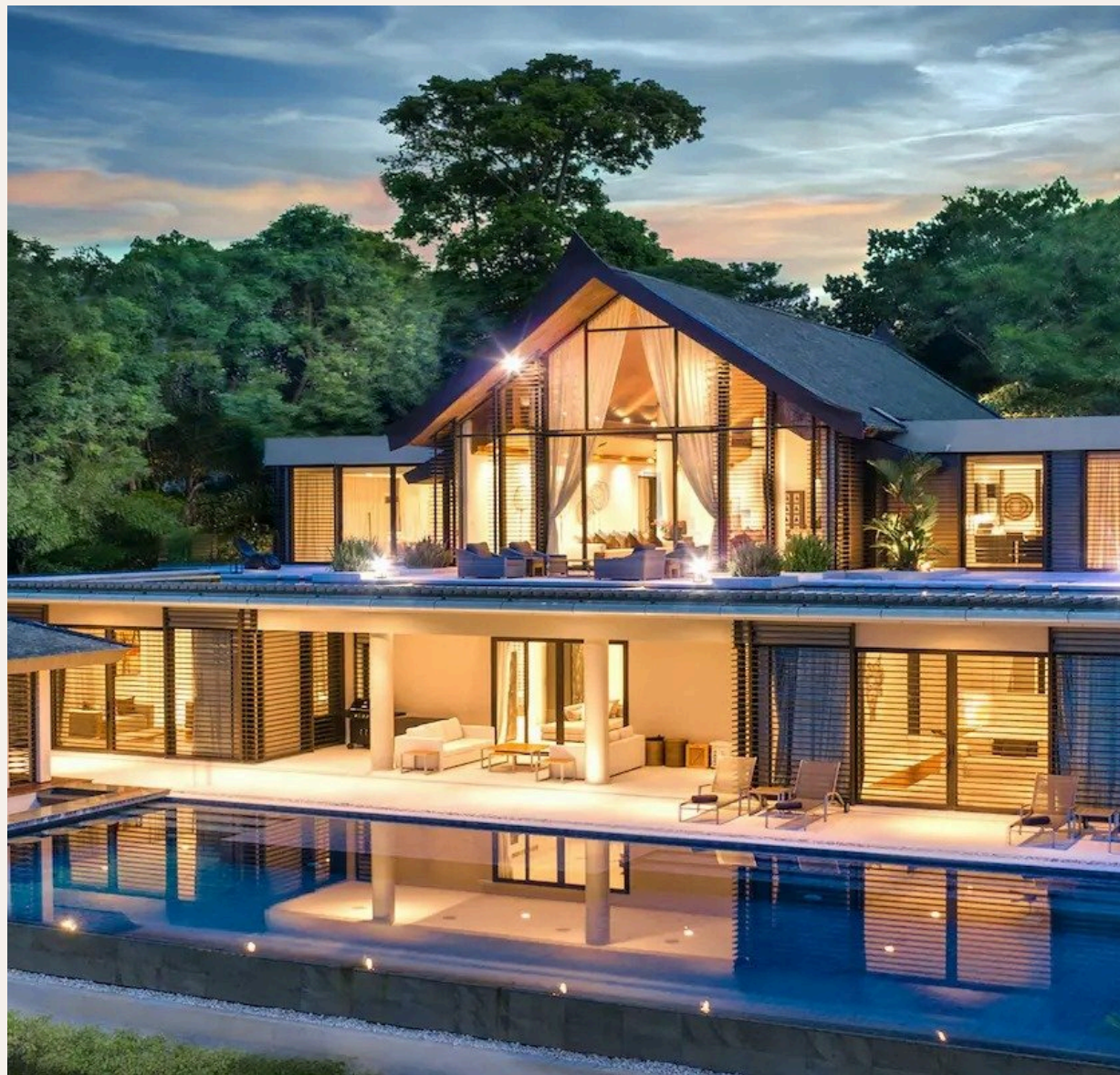
ОПИСАНИЕ ОБЪЕКТА

“Всего в 20 минут езды от международного аэропорта, рядом — четыре полнофункциональных марина и две причальные станции.”

Основные характеристики объекта
Абсолютная береговая линия с ровным газоном
Частный люксовый курорт со 5-звёздочным сервисом
Эксклюзивное охраняемое сообщество
Тайский жилой и обеденный павильон с высоким сводчатым потолком
Современный тайский дизайн
Расположение и инфраструктура
Вилла Naam Sawan расположена на северо-восточном побережье Пхукета в премиальном закрытом посёлке Cape Yamu Estate. Всего в 20 минут езды от международного аэропорта, рядом — четыре полнофункциональных марина и две причальные станции.

Владельцы получают привилегированный доступ к пятизвёздочному COMO Point Yamu Resort с современными спортивно-оздоровительными комплексами и ресторанами высокой кухни. Архитектура и дизайн
Работа команды Philippe Starck & Jean-Michel Gathy: изящная многоуровневая композиция с пышным торжественным павильоном, где

сочетаются лаконичная мебель из бетона и текстиля с бронзовыми статуэтками Будды и оригинальными картинами из Северного Таиланда. Интерьер и планировка
Главный павильон: гостиная и столовая открытой планировки, выходящие на верхнюю террасу с видом на бесконечный бассейн. Кухня-бар в западном стиле со встроенным винным шкафом, барной стойкой и зоной для приёма гостей. Пять спален-сюитов (четыре на нижнем уровне, один на верхнем), все с собственными санузлами, террасами и видом на море. Возможность установки джакузи на террасе. Медиакомната/детский уголок: гибкая зона для кино, игр или тренировки с выходом на террасу. Удобства и сервис
30-метровый бесконечный бассейн с полой шезлонговой полкой и баром swim-up
Сала у бассейна с зоной BBQ и обеденным местом под открытым небом
Площадки для развлечений и фитнеса на свежем воздухе
Высокоскоростной Wi-Fi, аудиосистема Sonos, Apple & Pulse TV
Системы пожарной безопасности и круглосуточный патруль. Квартира для





РАСПОЛОЖЕНИЕ

- 50 М ДО ПЛЯЖ
- 20 МИН ДО АЭРОПОРТ
- 20-45 МИН ДО АЭРОПОРТ ПХУКЕТА