

PHUKET, PHUKET · THAILAND

Вилла четыре спальни с собственным бассейном в современном комплексе Laguna Park

ОБЗОР ОБЪЕКТА

5-комн. вилла · Пхукет, Phuket

 5 СПАЛЕН

 5 ВАННЫХ

 340 КВ.М

До недавнего времени далеко не каждый мог позволить себе арендовать виллу в самом престижном на Пхукете районе под названием Лагуна, который представляет из себя превосходную интеграцию нескольких ...

ХАРАКТЕРИСТИКИ

| Сделка | Аренда | Тип | Вилла |
|----------|-------------|-------------|---------------------|
| Проект | Лагуна Парк | Вид | Бассейн, Город, Сад |
| Мебель | С мебелью | Участок | 260 кв.м |
| До пляжа | 1200 м | Предложение | Частный владелец |





ГАЛЕРЕЯ





ГАЛЕРЕЯ



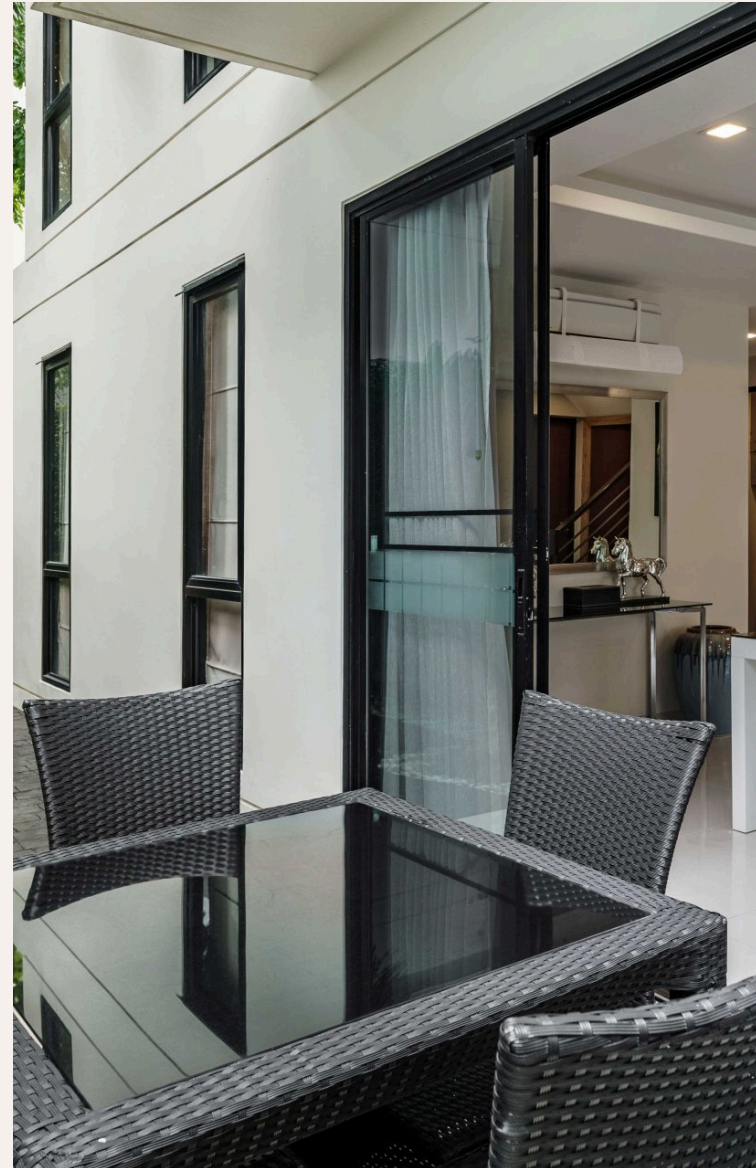


ГАЛЕРЕЯ





ГАЛЕРЕЯ





ГАЛЕРЕЯ





ГАЛЕРЕЯ





ГАЛЕРЕЯ





ОПИСАНИЕ ОБЪЕКТА

“Жилой массив расположен в живописном и совершенно безопасном окружении, а главное его преимущество - это пешая доступность до 8-километрового пляжа Бангтао.”

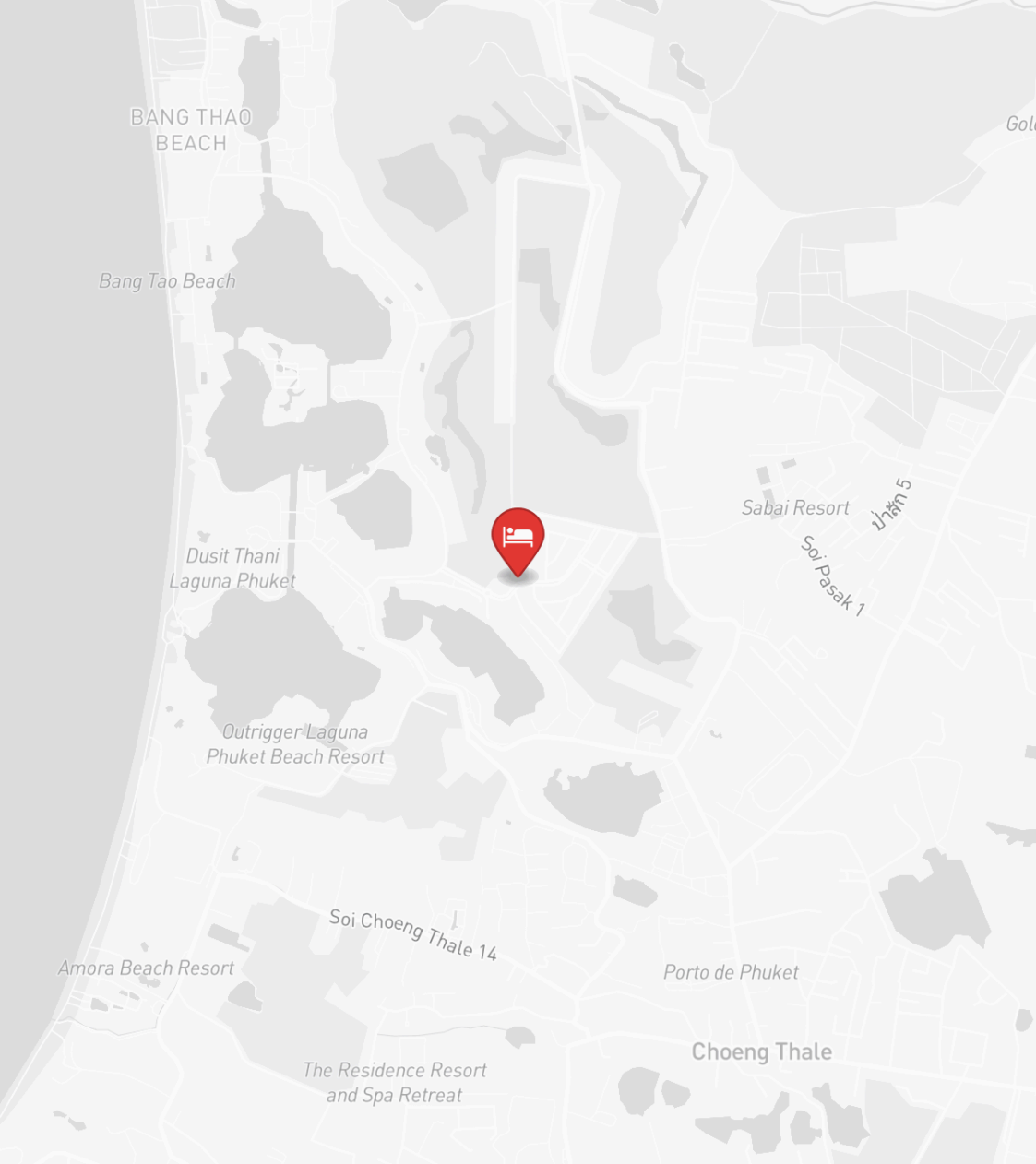
До недавнего времени далеко не каждый мог позволить себе арендовать виллу в самом престижном на Пхукете районе под названием Лагуна, который представляет из себя превосходную интеграцию нескольких 5-звездных отелей и жилых комплексов, со всей сопутствующей инфраструктурой элитного района, такой как гольф-поле, теннисные корты, СПА-залы, пляжные клубы, магазины, рестораны и бары, бесплатный шаттл-сервис и даже речные трамвайчики, которые совершенно бесплатно доставят вас до любого из отелей, входящих в комплекс под названием Лагуна. Новый жилой комплекс Лагуна Парк после своего открытия сразу стал самым привлекательным объектом аренды, предложив гостям Пхукета широкий выбор доступного по цене жилья.

Жилой массив расположен в живописном и совершенно безопасном окружении, а

главное его преимущество - это пешая доступность до 8-километрового пляжа Бангтао. Территория общего пользования оборудована всем необходимым для комфортного проживания - детская площадка для самых маленьких жителей, зона отдыха с барбекю для их родителей, плавательный бассейн, зеленые лужайки и дорожки для пешеходов и вело-прогулок, круглосуточная охрана.

Вилла четыре спальни для большой семьи. На первом этаже расположены просторная гостиная, кухня и гостевая спальня. На втором большая главная спальня с гардеробной комнатой и гостевой спальней. На верхнем этаже еще одна спальня и большая зона отдыха на крыше. Местоположение комплекса просто идеальное - в пешей доступности вся инфраструктура района: рестораны, бары, магазины модной одежды, массажные салоны и супермаркет Villa Market.





РАСПОЛОЖЕНИЕ

- 1200 М ДО ПЛЯЖ
- 5 МИН ДО LAGUNA PARK IS THE BOAT AVENUE SHOPPING COMPLEX WITH A VARIETY OF SHOPS
- 30 МИН ДО COMPLEX