

АПАРТАМЕНТЫ · 1 СПАЛЬНИ

# Апартаменты с одной спальней и видом на Лагуну в отеле Oceanstone

---

ЦЕНА

## КЛЮЧЕВЫЕ ФАКТЫ

# Апартаменты с одной спальней и видом на Лагуну в отеле Oceanstone

---

ТИП	Апартаменты
-----	-------------

---

СПАЛЬНИ	1
---------	---

---

ВАННЫЕ	1
--------	---

---

ЖИЛАЯ ПЛОЩАДЬ	46 кв.м
---------------	---------

---

ВИД	Город
-----	-------

---

МЕБЕЛЬ	С мебелью
--------	-----------

---

ПРОЕКТ	Оушен Стоун
--------	-------------

---

## ОБ ОБЪЕКТЕ

## Коротко и по делу

---

*Обзор Oceanstone — это современный кондоминиум, расположенный в районе Choeng Thale на острове Пхукет. Проект был завершен в августе 2017 года и состоит из 84 жилых единиц, распределенных на 7 этажах. Кондоминиум предлагает стильный тропический дизайн с акцентами на белом и коричневом цветах, создавая уютную и расслабляющую атмосферу. Расположение Oceanstone находится всего в 15 минутах ходьбы от красивого пляжа Бангтао. В 10 минутах ходьбы расположен комплекс Laguna Phuket, а также основные торговые и ресторанные районы Cherng Talay, включая Villa Market, Porto de Phuket Mall и Boat Avenue Mall. До международного аэропорта Пхукета можно доехать за 35 минут. Удобства и особенности: Бассейн, Тренажерный зал, Консьерж и офис, Сад, Парковка, Круглосуточная охрана*

ГЛАВНЫЙ ВИД

# Первое впечатление

---



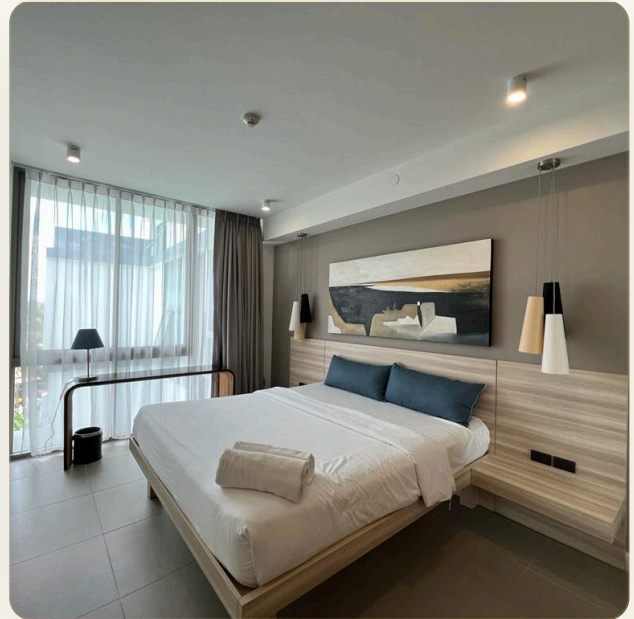
ГАЛЕРЕЯ

ФОТОГРАФИИ

# Галерея



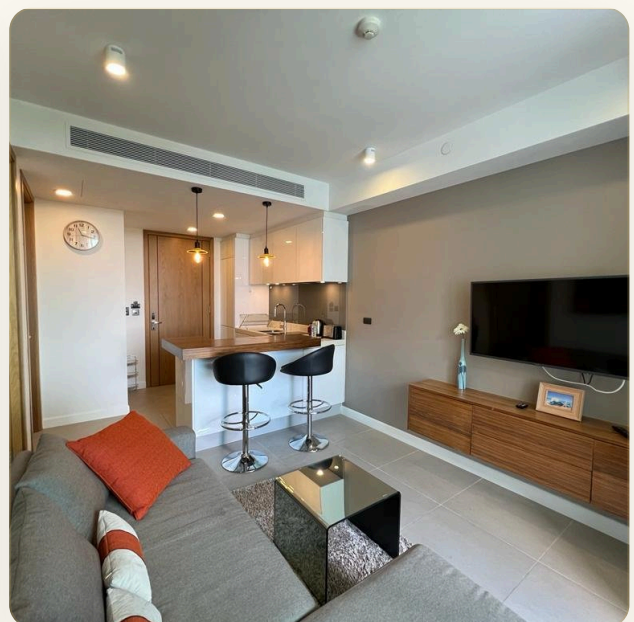
ГАЛЕРЕЯ



ГАЛЕРЕЯ



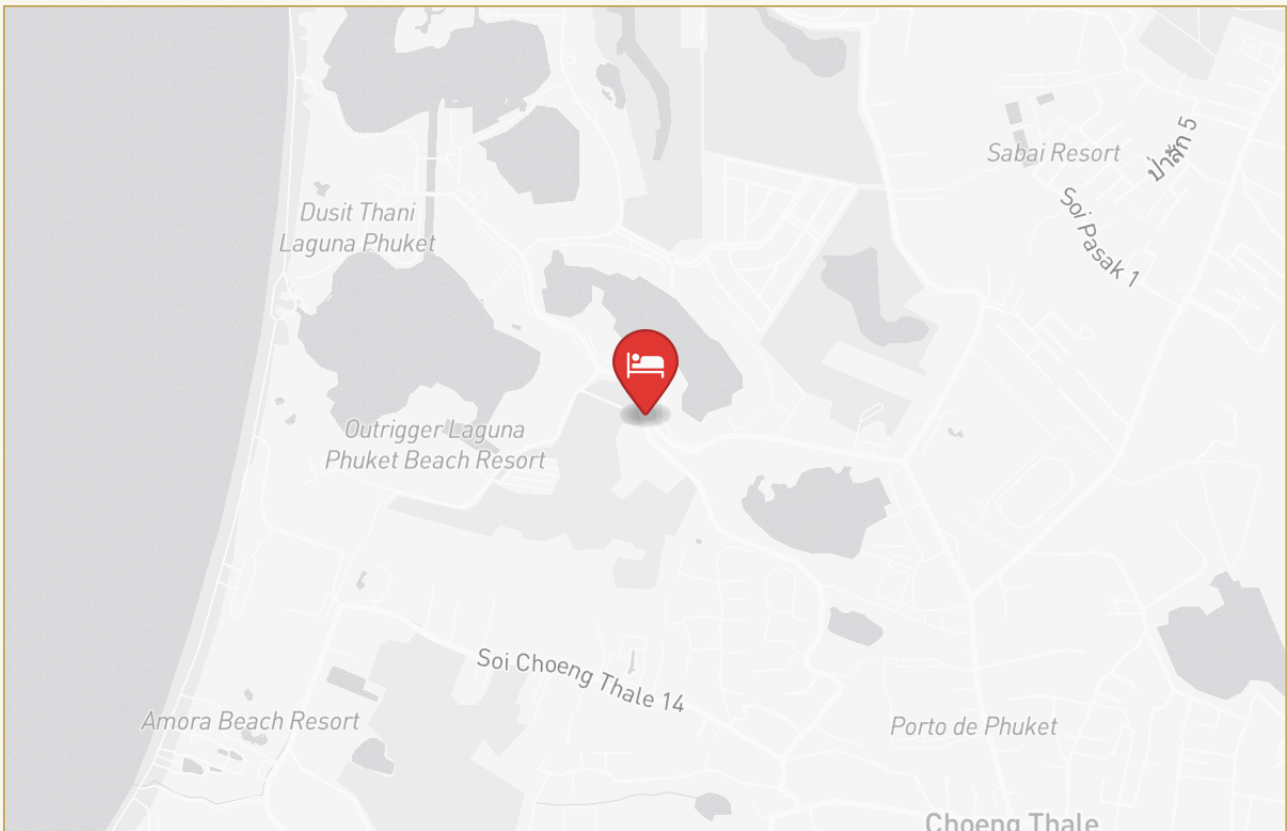
ГАЛЕРЕЯ



ГАЛЕРЕЯ

РАЙОН И ОКРУЖЕНИЕ

# Пхукет



Пляж 300 м

---

Аэропорт Пхукета 20-45 мин

---

Central Phuket 15-30 мин

---

ПЕРСОНАЛЬНЫЙ МЕНЕДЖЕР

# InDreams Phuket Real Estate

---

КОМАНДА КОНСУЛЬТАНТОВ

ПОЗВОНИТЬ

+66 95 258 0305

WHATSAPP

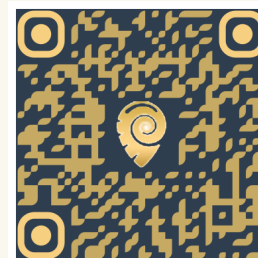
+66 84 629 9335

НАПИСАТЬ

info@indreamsphuket.ru

САЙТ

indreamsphuket.com



СКАНИРУЙТЕ

---

Информация носит ознакомительный характер и не является публичной офертой. Цены, характеристики и условия могут быть изменены. Актуальность данных уточняйте у менеджера.