

БРОШЮРА ДЛЯ ПЕЧАТИ

№ 8049

АПАРТАМЕНТЫ · 3 СПАЛЬНИ

Diamond Condominium в пешей доступности от пляжа Бангтао

ЦЕНА

КЛЮЧЕВЫЕ ФАКТЫ

Diamond Condominium в пешей доступности от пляжа Бангтао

ТИП Апартаменты

СПАЛЬНИ 3

ВАННЫЕ 2

ЖИЛАЯ ПЛОЩАДЬ 111 кв.м

ВИД Бассейн, Сад

МЕБЕЛЬ Встроенная мебель

ПРОЕКТ Даймонд Кондоминиум

ОБ ОБЪЕКТЕ

Коротко и по делу

Diamond Condominium - это блестящий пример грамотного и демократичного подхода к проектированию, строительству и дальнейшей реализации апартаментов. Кондоминиум состоит из 4 зданий, окружающих центральную часть, где вы найдете большой бассейн с установленными шезлонгами и просторную зеленую общественную зону отдыха. В целом, здания будут содержать 388 односпальных и двухспальных апартаментов.

Апартаменты могут быть объединены по вашему желанию, что актуально для больших семей.

Комплекс находится на стадии строительства (завершение строительства начало 2016 года), поэтому сейчас самое выгодное время для покупки.

При этом есть несколько вариантов оплаты: в 2 этапа, что выгодно для инвесторов или же в 7 этапов, что выгоднее для семей, желающих жить на нашем прекрасном острове. Кстати о острове, местоположение тоже выбрано не случайно. Район

Бангтао славится своим элитным жильем и

развитой туристической инфраструктурой, здесь

ГЛАВНЫЙ ВИД

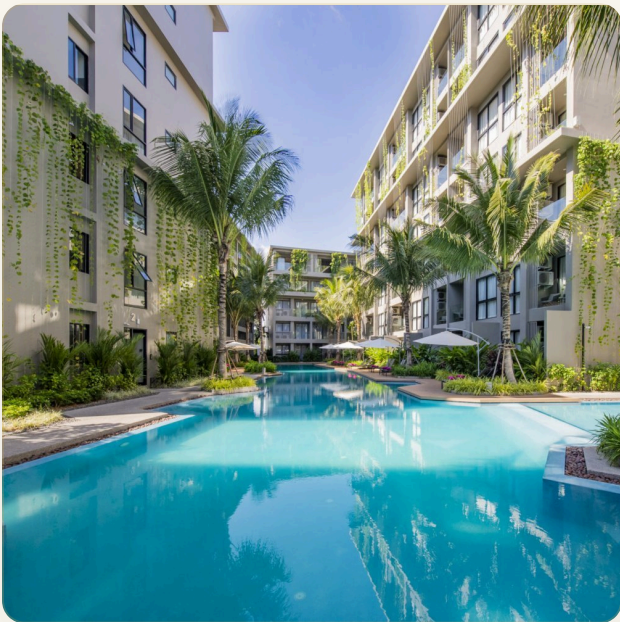
Первое впечатление



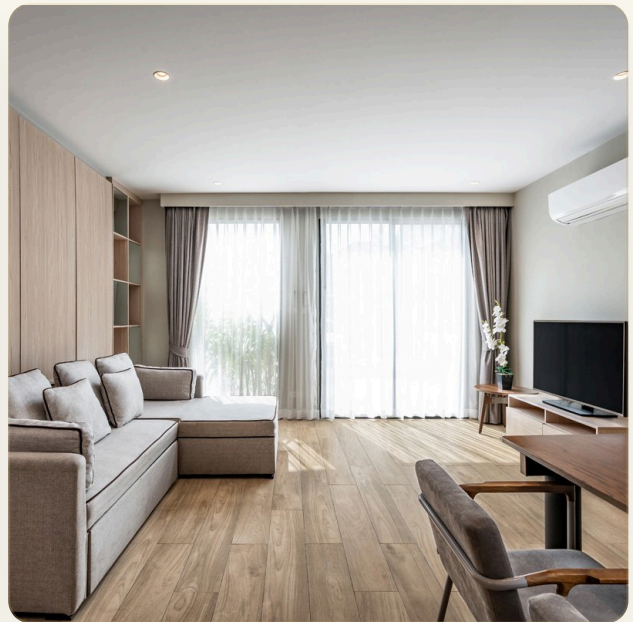
ГАЛЕРЕЯ

ФОТОГРАФИИ

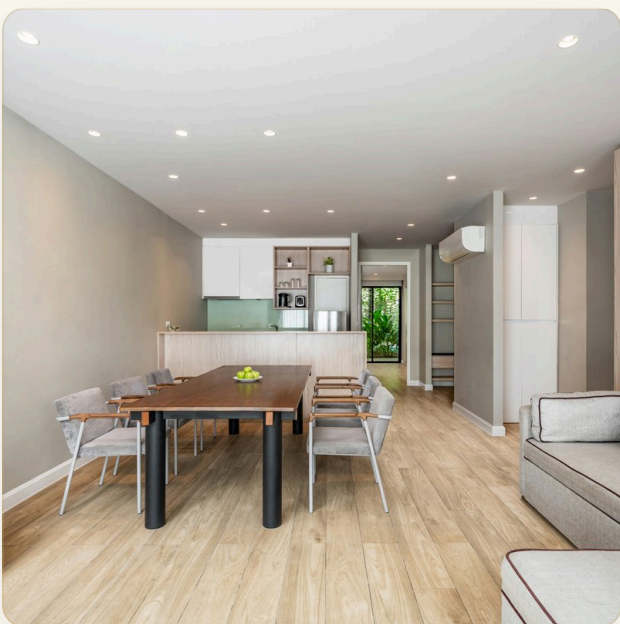
Галерея



ГАЛЕРЕЯ



ГАЛЕРЕЯ



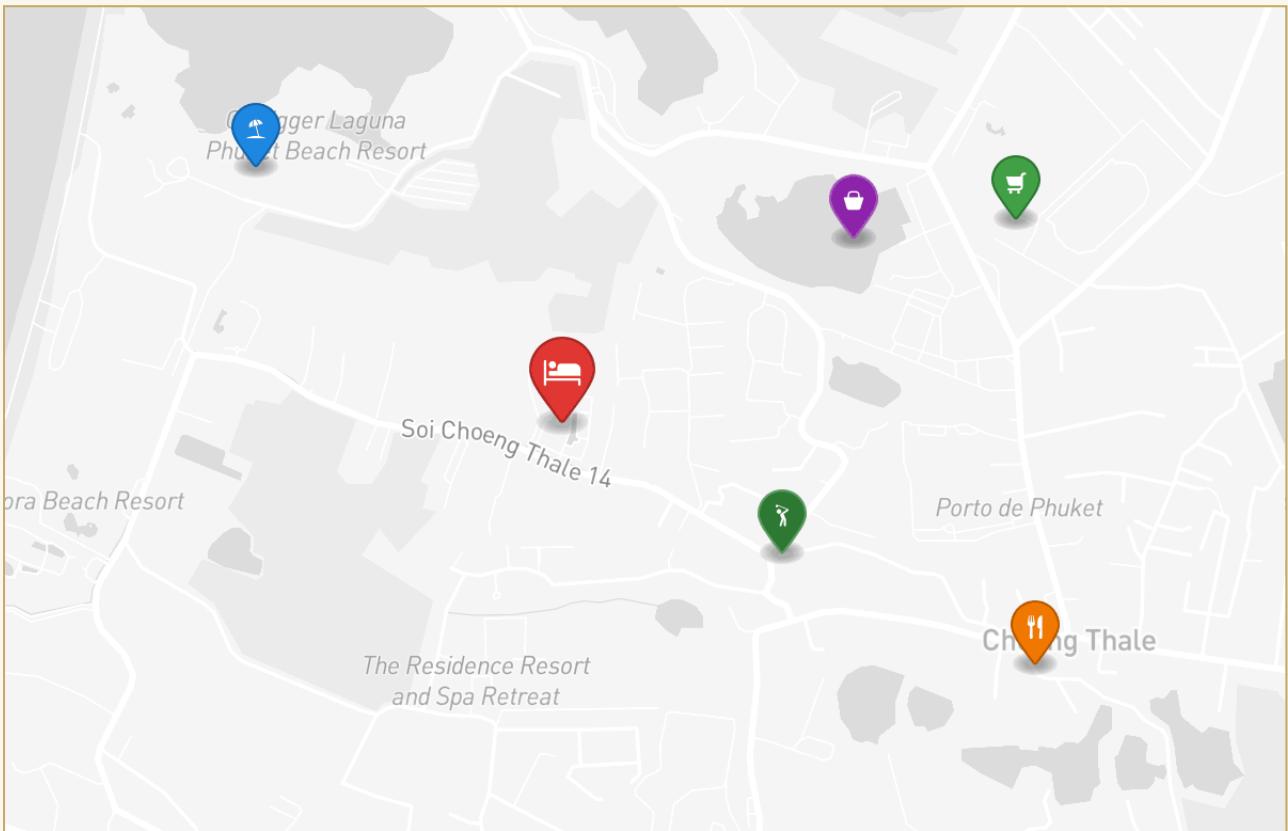
ГАЛЕРЕЯ



ГАЛЕРЕЯ

РАЙОН И ОКРУЖЕНИЕ

Bang Tao



Пляж 600 м

Boat Avenue 5 мин

Лагуна 5 мин

ПЕРСОНАЛЬНЫЙ МЕНЕДЖЕР

InDreams Phuket Real Estate

КОМАНДА КОНСУЛЬТАНТОВ

ПОЗВОНИТЬ

+66 95 258 0305

WHATSAPP

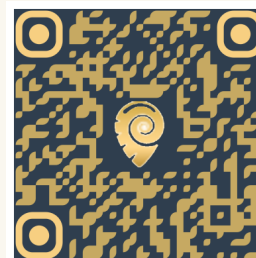
+66 84 629 9335

НАПИСАТЬ

info@indreamsphuket.ru

САЙТ

indreamsphuket.com



СКАНИРУЙТЕ

Информация носит ознакомительный характер и не является публичной офертой. Цены, характеристики и условия могут быть изменены. Актуальность данных уточняйте у менеджера.