



PHUKET, PHUKET · THAILAND

2-Bedroom Apartment in Bellevue Beachfront Condo

ОБЗОР ОБЪЕКТА

2-комн. апартаменты · Пхукет, Phuket

 2 СПАЛЕН

 1 ВАННЫХ

 64 КВ.М

Кондоминиум Bellevue Beachfront Condo - это проект кондоминиумов и апартаментов, расположенный в Чонг Тале, Пхукет, с планом завершения строительства в ноябре 2026 года. Он включает в себя 645 един...

ЦЕНА ПРОДАЖИ

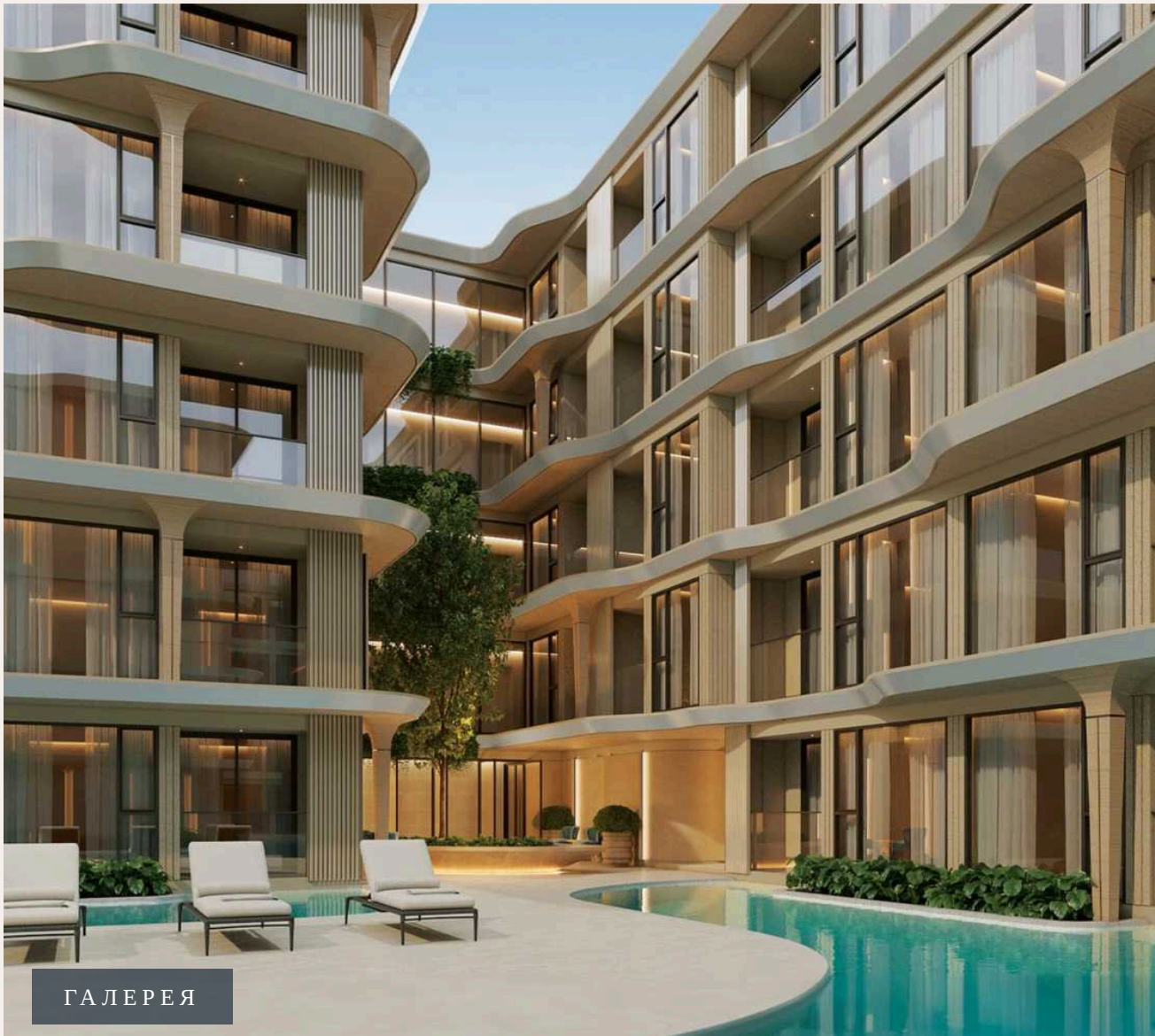
11,520,000 THB

≈ \$329,143

ХАРАКТЕРИСТИКИ

Сделка	Продажа	Тип	Апартаменты
Проект	Бельвю Бичфронт	Вид	Бассейн
Этаж	4	До пляжа	400 м
Предложение	Частный владелец	Цена/кв.м	180,000 THB





ГАЛЕРЕЯ



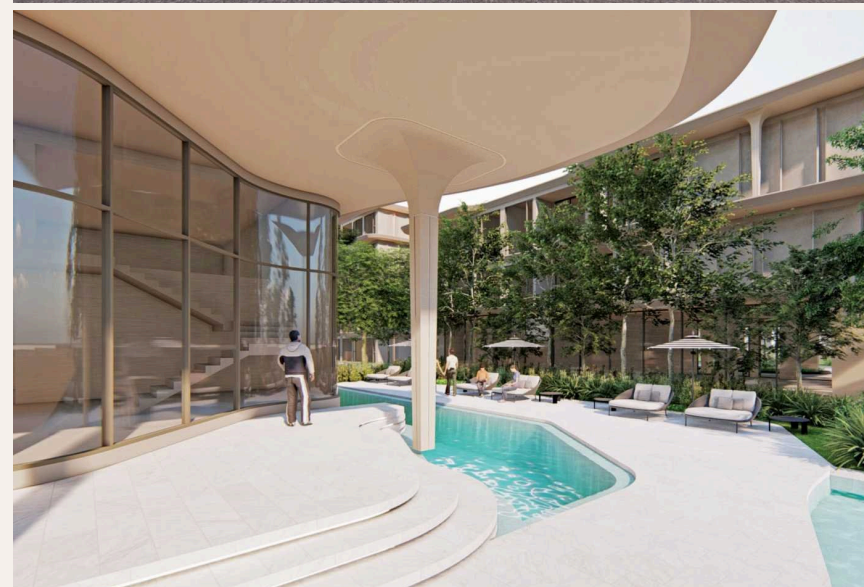


ГАЛЕРЕЯ





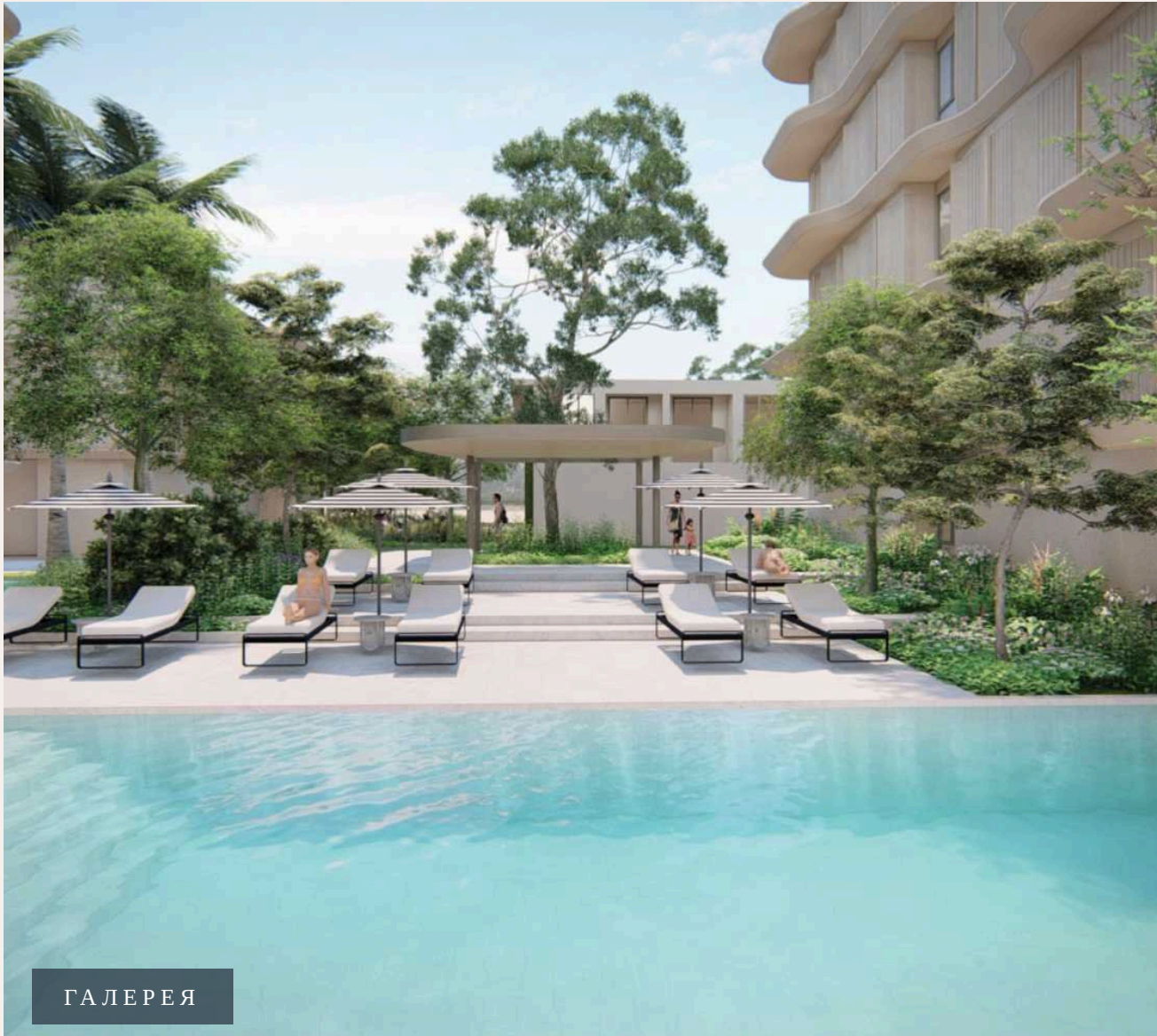
ГАЛЕРЕЯ



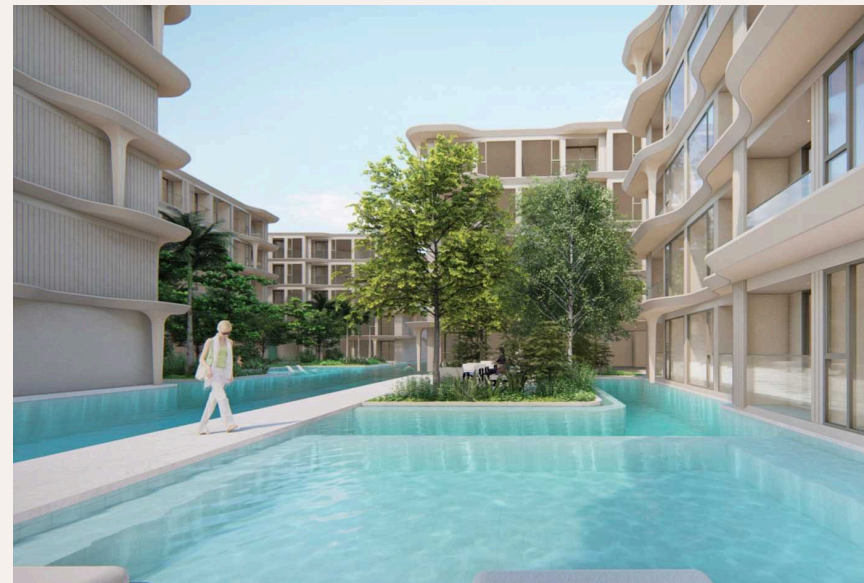


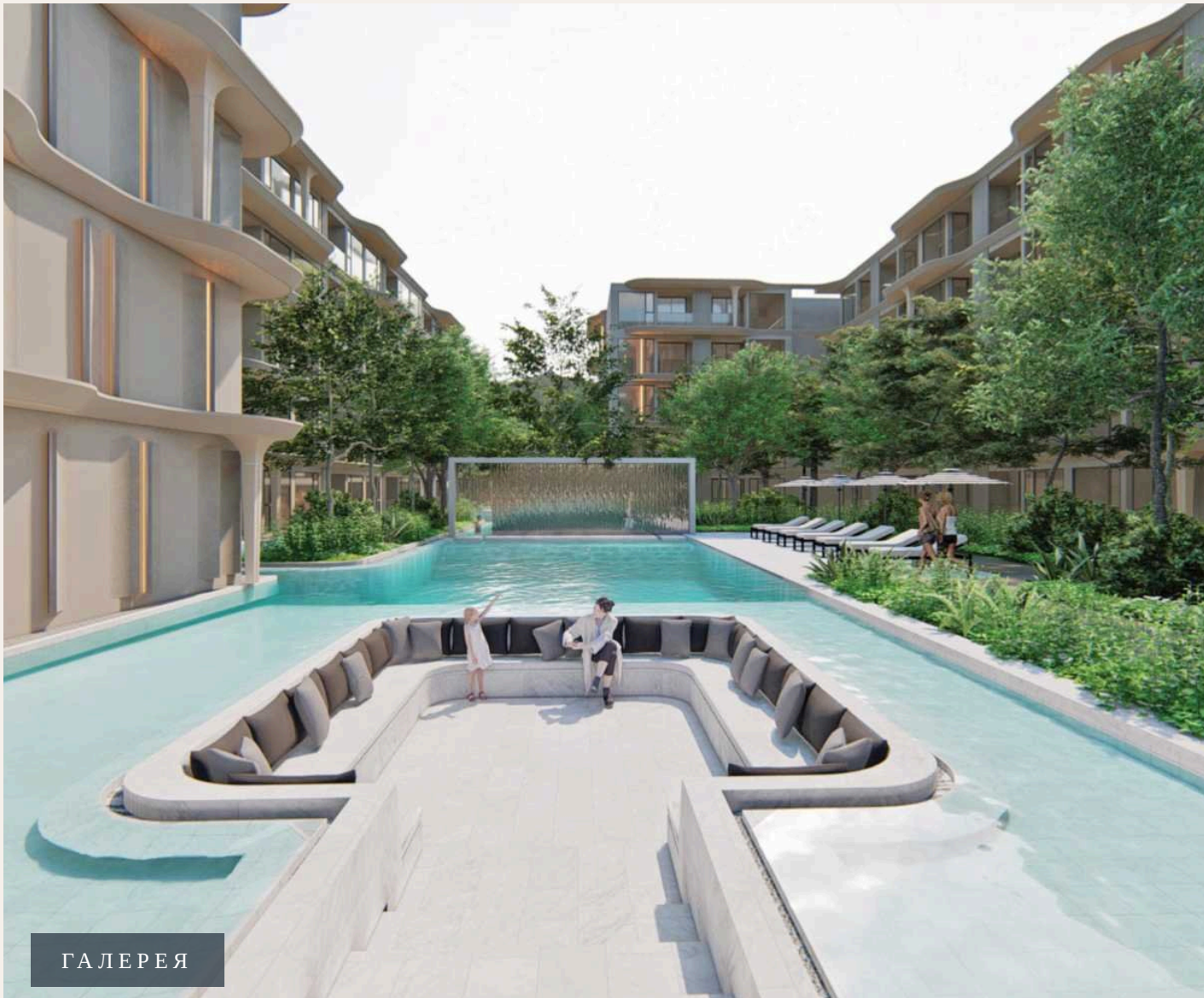
ГАЛЕРЕЯ





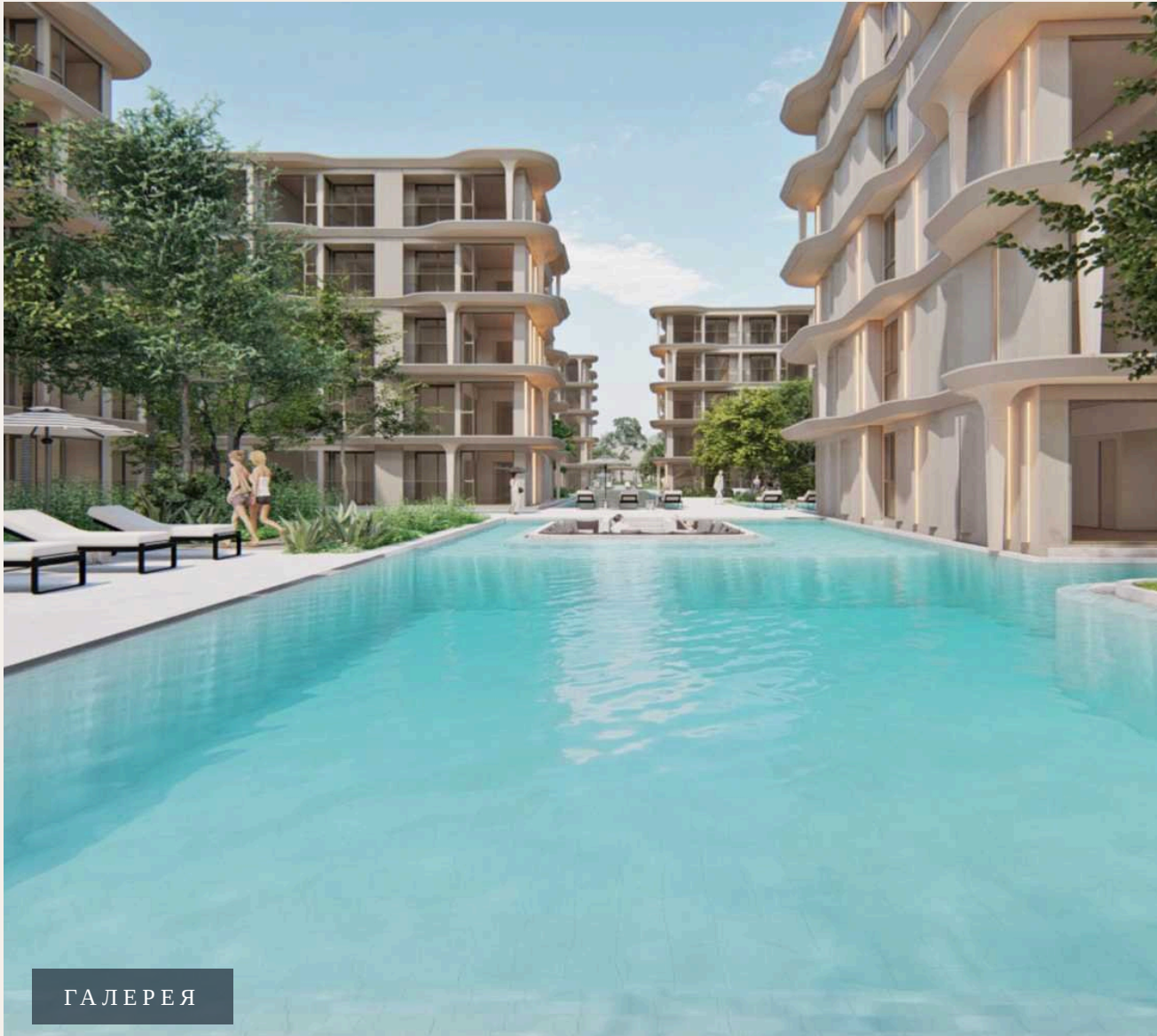
ГАЛЕРЕЯ





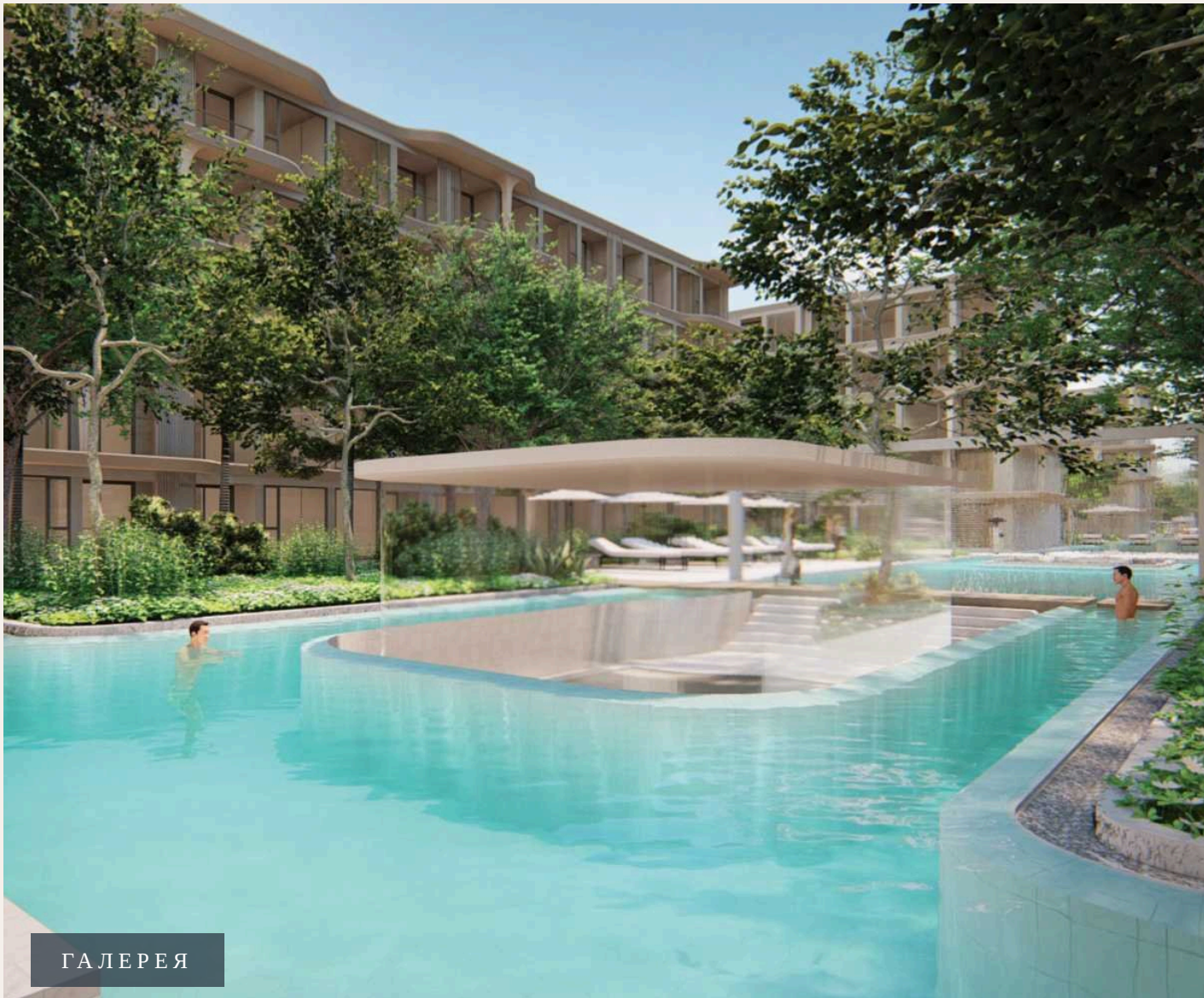
ГАЛЕРЕЯ





ГАЛЕРЕЯ





ГАЛЕРЕЯ



ОПИСАНИЕ ОБЪЕКТА

“Он включает в себя 645 единиц на пяти этажах и был разработан компанией Belland.Bellevue Beachfront Condo предлагает изысканное сочетание современного образа...”

Кондоминиум Bellevue Beachfront Condo - это проект кондоминиумов и апартаментов, расположенный в Чонг Тале, Пхукет, с планом завершения строительства в ноябре 2026 года. Он включает в себя 645 единиц на пяти этажах и был разработан компанией Belland.Bellevue Beachfront Condo предлагает изысканное сочетание современного образа жизни и тропической гармонии. Этот комплекс состоит из пяти зданий, каждое из которых возвышается на пять этажей, и является свидетельством архитектурного мастерства и тщательного дизайна, обеспечивая привилегированный вид на потрясающее Андаманское море.

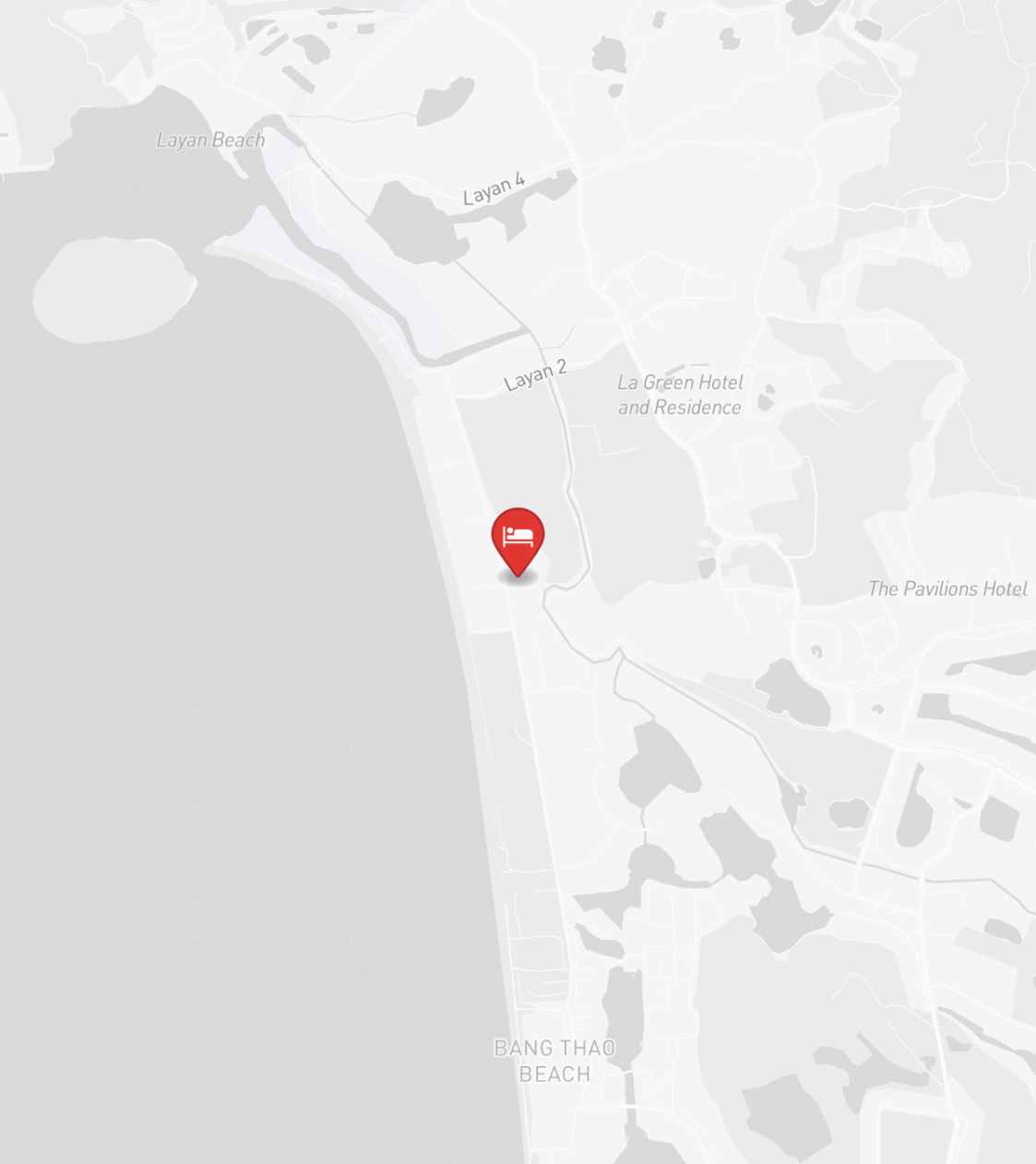
Жители могут наслаждаться панорамными видами на бирюзовые воды, белоснежный пляж и красивое побережье. Каждое здание тщательно спроектировано для гармонии с

природным окружением, включая элементы, которые безупречно сочетаются. Обширные окна наполняют интерьеры естественным светом, а частные балконы предлагают уединенное место, чтобы насладиться морским бризом и восхитительными закатами. Bellevue Beachfront Condo - это не просто жилье; это образ жизни. В комплексе есть широкий спектр удобств, включая бассейн, который сияет под тропическим солнцем, ландшафтные сады, которые приглашают к спокойным прогулкам, и хорошо оборудованный фитнес-центр для тех, кто ищет активный образ жизни. Независимо от того, ищете ли вы постоянное жилье или инвестиционную возможность, Bellevue Beachfront Condo предлагает непревзойденный опыт жизни на побережье в одном из самых популярных направлений Таиланда.

ИНВЕСТИЦИИ

11,520,000 THB ≈ \$329,143





РАСПОЛОЖЕНИЕ

- 400 М ДО ПЛЯЖ
- 20-45 МИН ДО АЭРОПОРТ ПХУКЕТА
- 15-30 МИН ДО CENTRAL PHUKET