

KAMALA, PHUKET · THAILAND

Апартаменты с двумя спальнями рядом с пляжем Камала

ОБЗОР ОБЪЕКТА

3-комн. апартаменты · Kamala,
Phuket
 3 СПАЛЕН

 2 ВАННЫХ

 100 КВ.М

Это одна из красивейших и представительных резиденций на острове Пхукет. Апартаменты расположены на западном побережье острова в районе пляжа Камала, в 15 минутах пути от знаменитого района Патонг...

ЦЕНА ПРОДАЖИ

7,800,000 THB

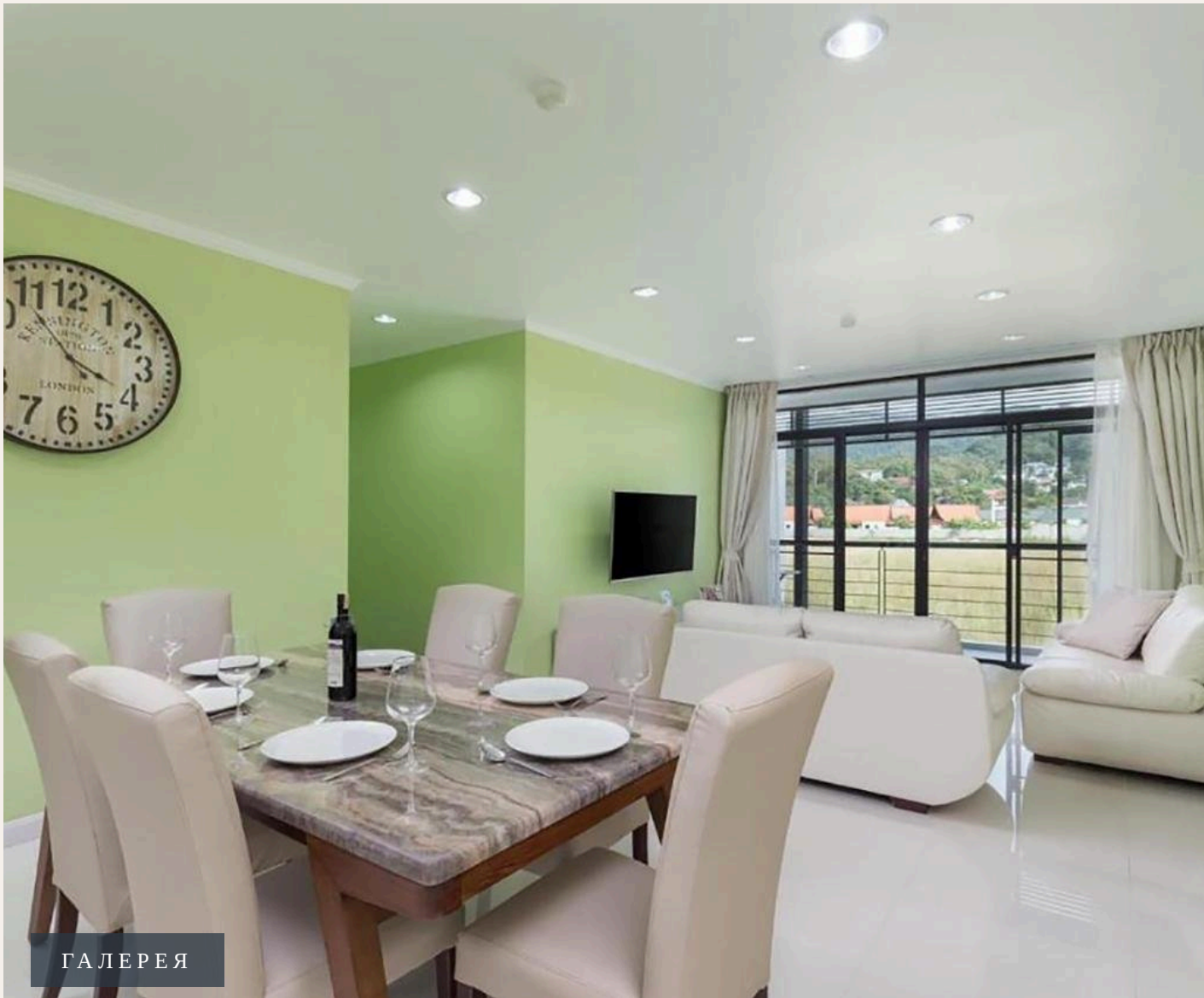
≈ \$222,857

ХАРАКТЕРИСТИКИ

Сделка	Продажа	Тип	Апартаменты
Проект	Реджент Камала	Вид	Горы
Мебель	С мебелью	Этаж	2
До пляжа	2000 м	Предложение	Частный владелец
Цена/кв.м	78,000 THB		





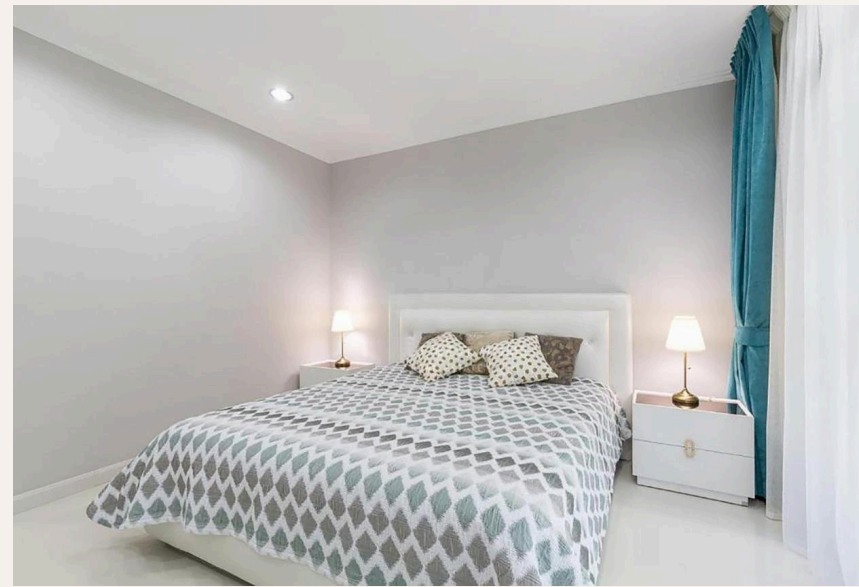


ГАЛЕРЕЯ





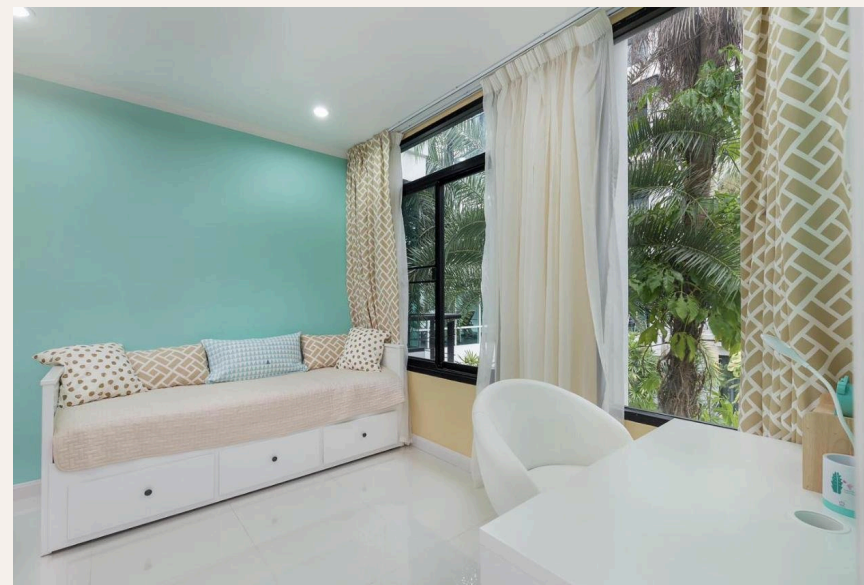
ГАЛЕРЕЯ

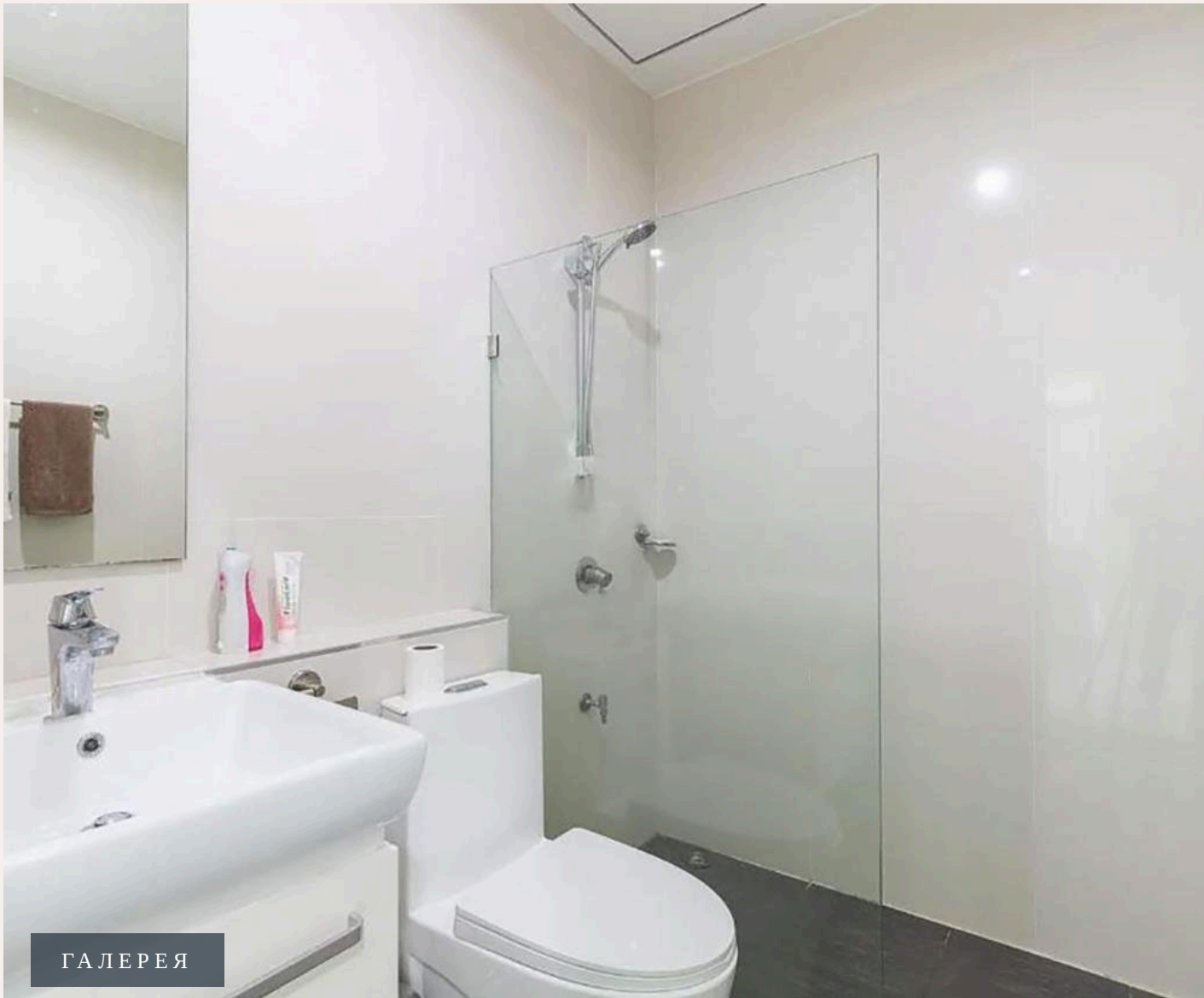




ГАЛЕРЕЯ





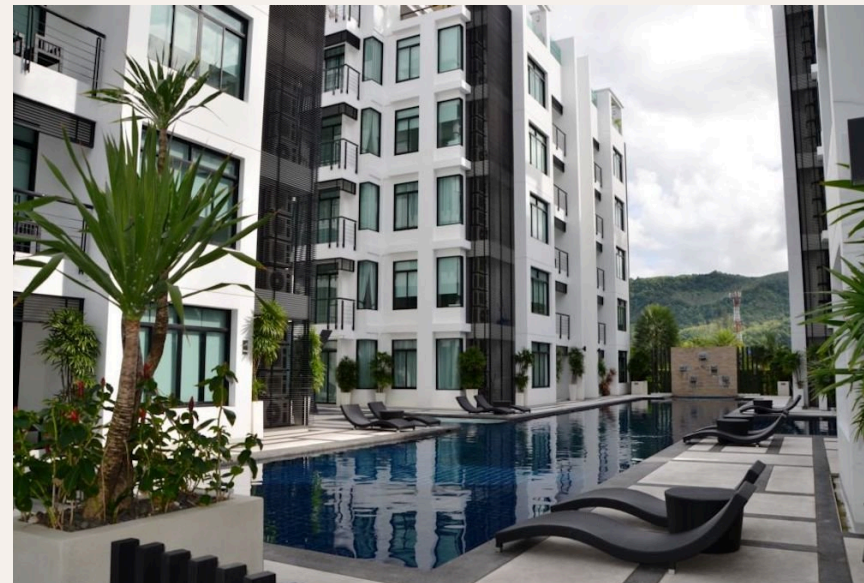


ГАЛЕРЕЯ





ГАЛЕРЕЯ





ОПИСАНИЕ ОБЪЕКТА

“Апартаменты расположены на западном побережье острова в районе пляжа Камала, в 15 минутах пути от знаменитого района Патонг.”

Это одна из красивейших и представительных резиденций на острове Пхукет. Апартаменты расположены на западном побережье острова в районе пляжа Камала, в 15 минутах пути от знаменитого района Патонг. Апартаменты превосходно подходят как для постоянного проживания, так и для беззаботного отдыха в период Вашего отпуска.

Вы будете счастливы и полны гармонии в окружении тенистых холмов, белоснежного пляжа, лазурного неба и ласкового моря. Эти апартаменты после

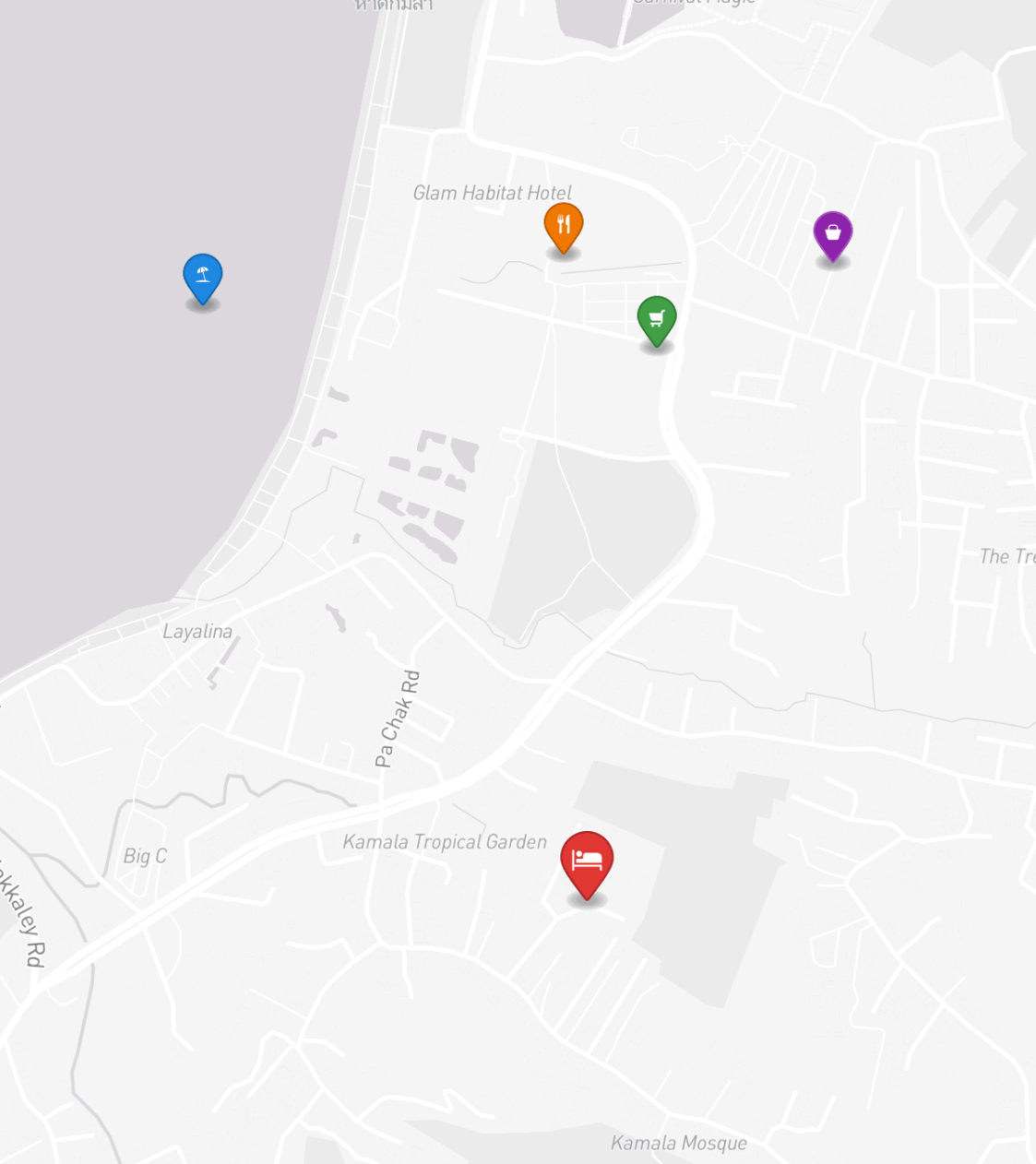
свежей реновации, три спальни, два санузла и два балкона; гостиная и полностью оборудованная кухня со всей необходимой бытовой техникой и всем, что может понадобиться для комфортного проживания. Новая мебель, посудомоечная машина, два смарт ТВ, микроволновая печь, духовка и стиральная машина. Инфраструктура комплекса позволит Вам наслаждаться заслуженным отдыхом, предоставляя к Вашим услугам 2 бассейна, фитнес-центр, сауну, высокоскоростной интернет и кабельное телевидение. Море находится в 800 метрах от комплекса.

ИНВЕСТИЦИИ

7,800,000 THB ≈ \$222,857

Цена за м²: 78,000 THB





РАСПОЛОЖЕНИЕ

Камала — уютный посёлок между Патонгом и Сурином, предлагающий спокойную атмосферу с видами на закат.

- 2000 М ДО ПЛЯЖ
- 15 МИН ДО FAMOUS PATONG DISTRICT
- 25 МИН ДО CENTRAL PHUKET

- **Пляж:** Пляж Камала
- **Шопинг:** Рынок Камала
- **Супермаркет:** Tops Daily Kamala
- **Рестораны:** HQ Beach Lounge



Сканируйте для
построения маршрута



INDREAMS
Phuket Real Estate

+66 95 258 0305 · +66 84 629 9335

info@indreamsphuket.ru

21/1 Lagoon Road, Boat Avenue

Черенгалай, Таланг, Пхукет 83110



indreamsphuket.ru