

KAMALA, PHUKET · THAILAND

# Апартаменты с двумя спальнями рядом с пляжем Камала

## ОБЗОР ОБЪЕКТА

3-комн. апартаменты · Kamala,  
Phuket
 3 СПАЛЕН

 2 ВАННЫХ

 100 КВ.М

Это одна из красивейших и представительных резиденций на острове Пхукет. Апартаменты расположены на западном побережье острова в районе пляжа Камала, в 15 минутах пути от знаменитого района Патонг...

## ЦЕНА ПРОДАЖИ

7,800,000 THB

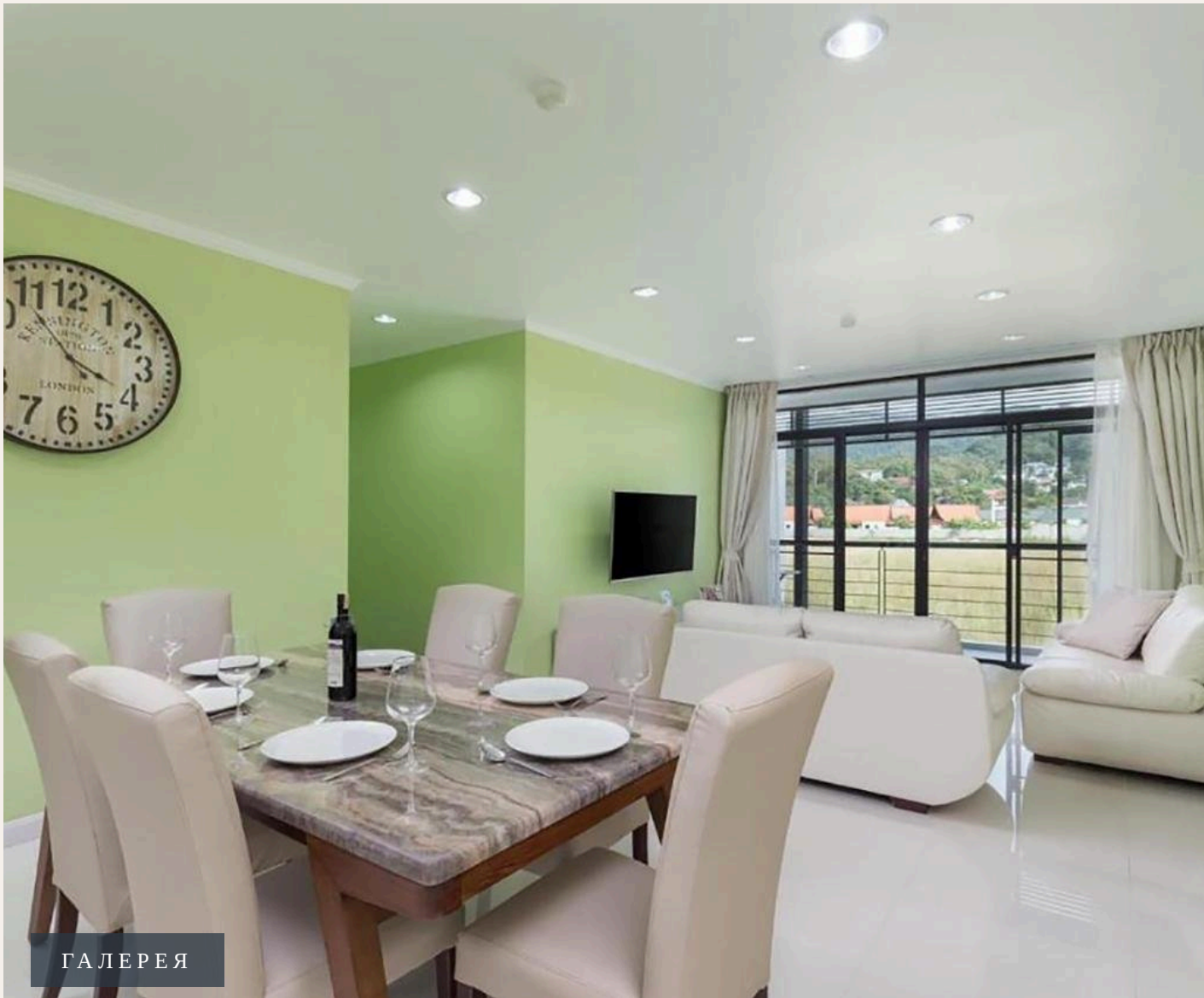
≈ \$222,857

## ХАРАКТЕРИСТИКИ

Сделка	Продажа	Тип	Апартаменты
Проект	Реджент Камала	Вид	Горы
Мебель	С мебелью	Этаж	2
До пляжа	2000 м	Предложение	Частный владелец
Цена/кв.м	78,000 THB		





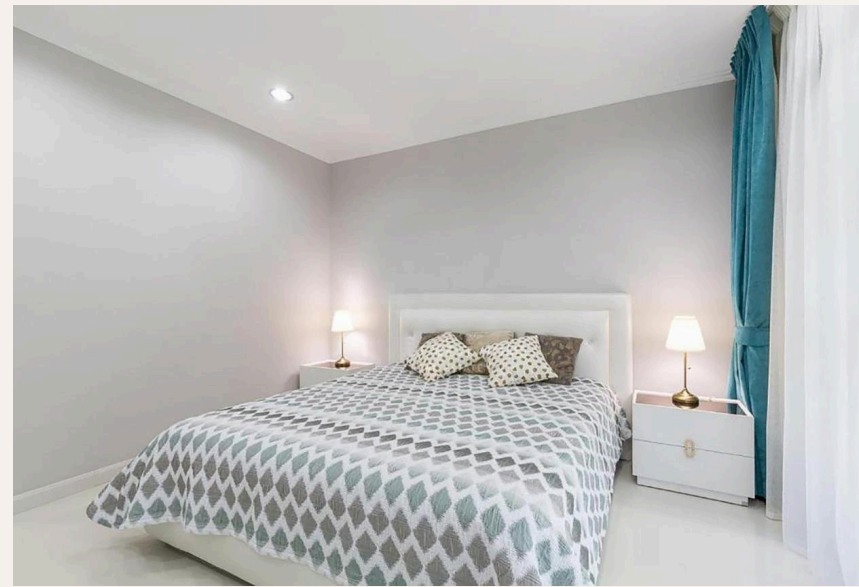


ГАЛЕРЕЯ





ГАЛЕРЕЯ



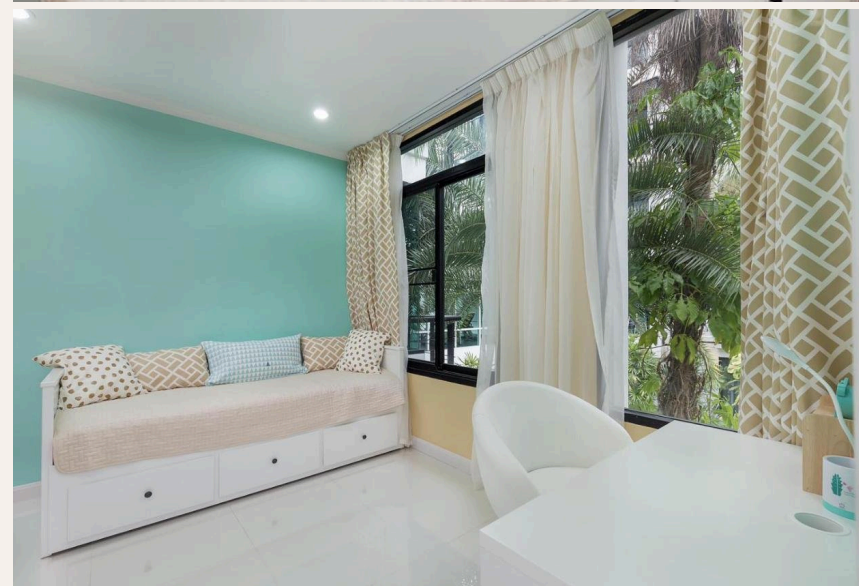
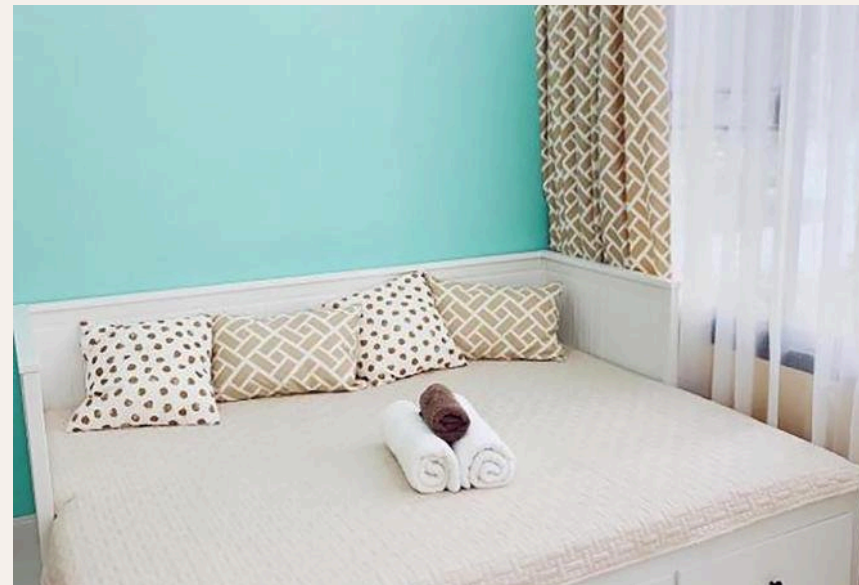


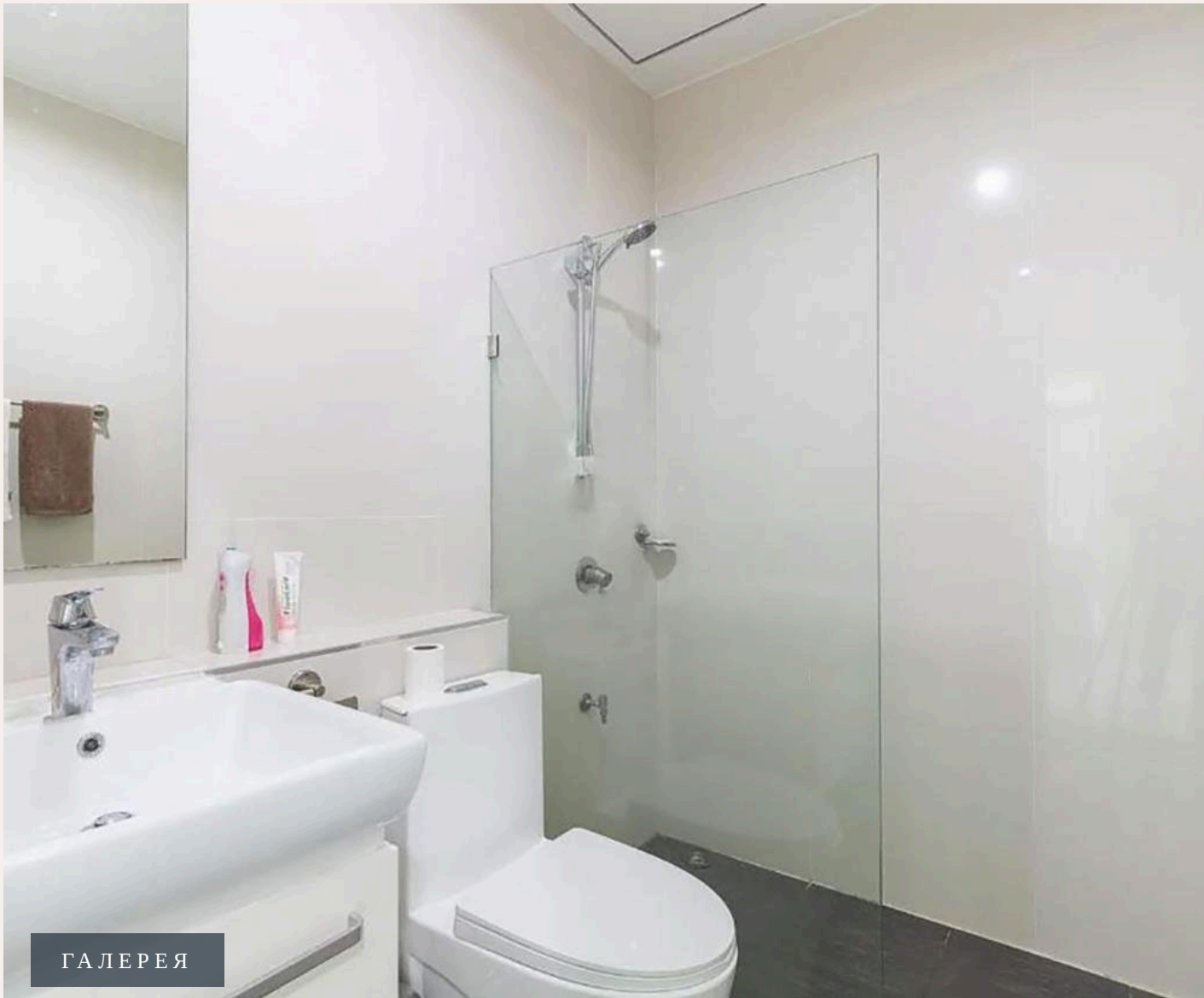
ГАЛЕРЕЯ





ГАЛЕРЕЯ



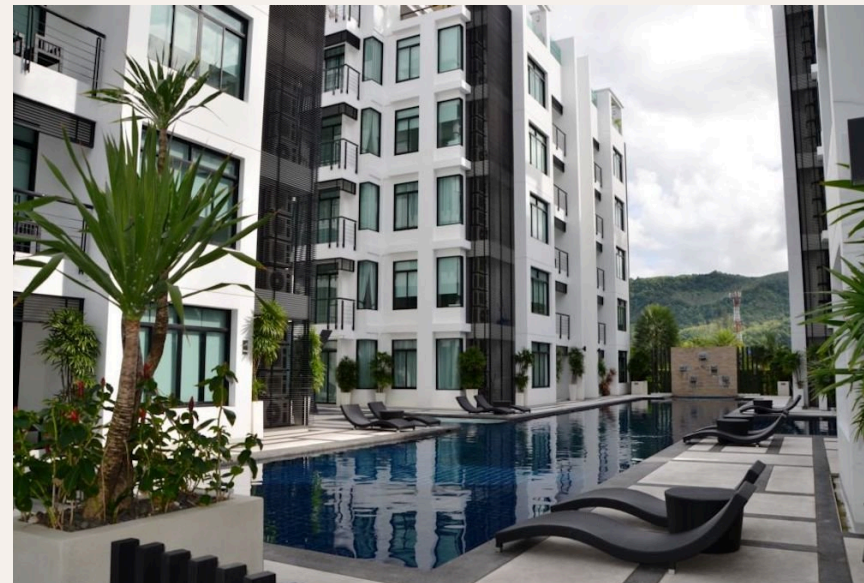


ГАЛЕРЕЯ





ГАЛЕРЕЯ





## ОПИСАНИЕ ОБЪЕКТА

*“Апартаменты расположены на западном побережье острова в районе пляжа Камала, в 15 минутах пути от знаменитого района Патонг.”*

Это одна из красивейших и представительных резиденций на острове Пхукет. Апартаменты расположены на западном побережье острова в районе пляжа Камала, в 15 минутах пути от знаменитого района Патонг. Апартаменты превосходно подходят как для постоянного проживания, так и для беззаботного отдыха в период Вашего отпуска.

Вы будете счастливы и полны гармонии в окружении тенистых холмов, белоснежного пляжа, лазурного неба и ласкового моря. Эти апартаменты после

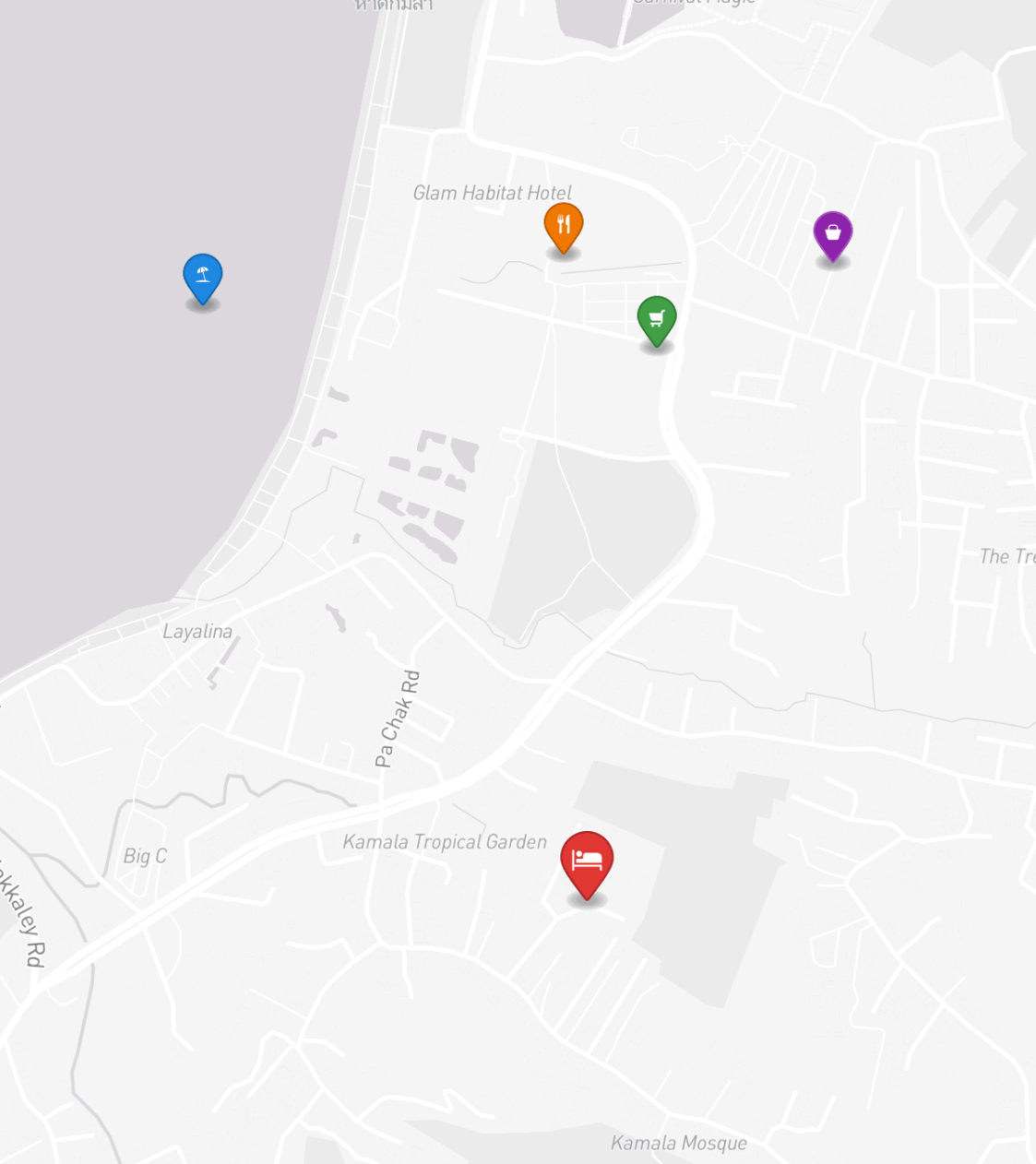
свежей реновации, три спальни, два санузла и два балкона; гостиная и полностью оборудованная кухня со всей необходимой бытовой техникой и всем, что может понадобиться для комфортного проживания. Новая мебель, посудомоечная машина, два смарт ТВ, микроволновая печь, духовка и стиральная машина. Инфраструктура комплекса позволит Вам наслаждаться заслуженным отдыхом, предоставляя к Вашим услугам 2 бассейна, фитнес-центр, сауну, высокоскоростной интернет и кабельное телевидение. Море находится в 800 метрах от комплекса.

### ИНВЕСТИЦИИ

**7,800,000 THB** ≈ \$222,857

Цена за м<sup>2</sup>: 78,000 THB





## РАСПОЛОЖЕНИЕ

Камала — уютный посёлок между Патонгом и Сурином, предлагающий спокойную атмосферу с видами на закат.

- 2000 М ДО ПЛЯЖ
- 15 МИН ДО FAMOUS PATONG DISTRICT
- 25 МИН ДО CENTRAL PHUKET

- **Пляж:** Пляж Камала
- **Шопинг:** Рынок Камала
- **Супермаркет:** Tops Daily Kamala
- **Рестораны:** HQ Beach Lounge