



PHUKET, PHUKET · THAILAND

# 1-Bedroom Apartment in Bellevue Beachfront Condo

## ОБЗОР ОБЪЕКТА

# 1-комн. апартаменты · Пхукет, Phuket

 1 СПАЛЕН

 1 ВАННЫХ

 40 КВ.М

Кондоминиум Bellevue Beachfront Condo - это проект кондоминиумов и апартаментов, расположенный в Чонг Тале, Пхукет, с планом завершения строительства в ноябре 2026 года. Он включает в себя 645 един...

## ЦЕНА ПРОДАЖИ

# 7,200,000 THB

≈ \$205,714

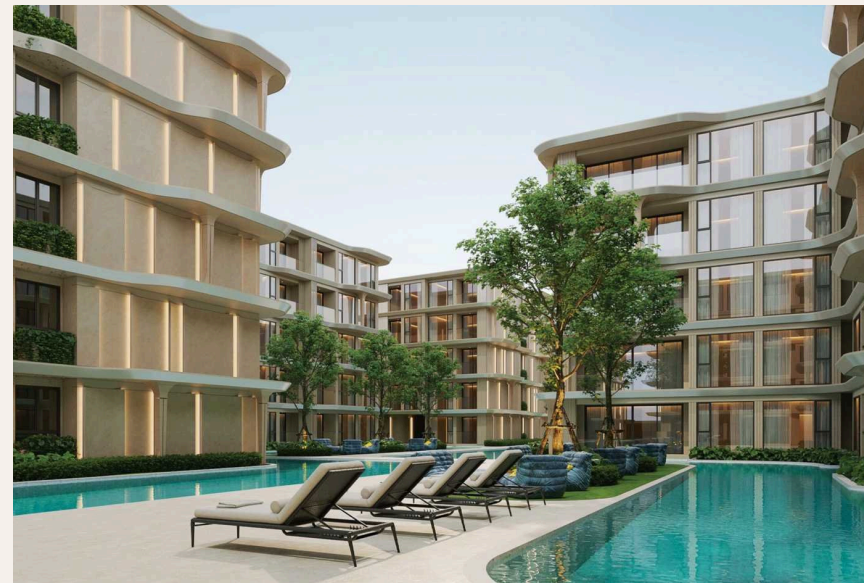
## ХАРАКТЕРИСТИКИ

Сделка	Продажа	Тип	Апартаменты
Проект	Бельвю Бичфронт	Вид	Бассейн
Этаж	5	До пляжа	400 м
Предложение	Частный владелец	Цена/кв.м	180,000 THB





ГАЛЕРЕЯ



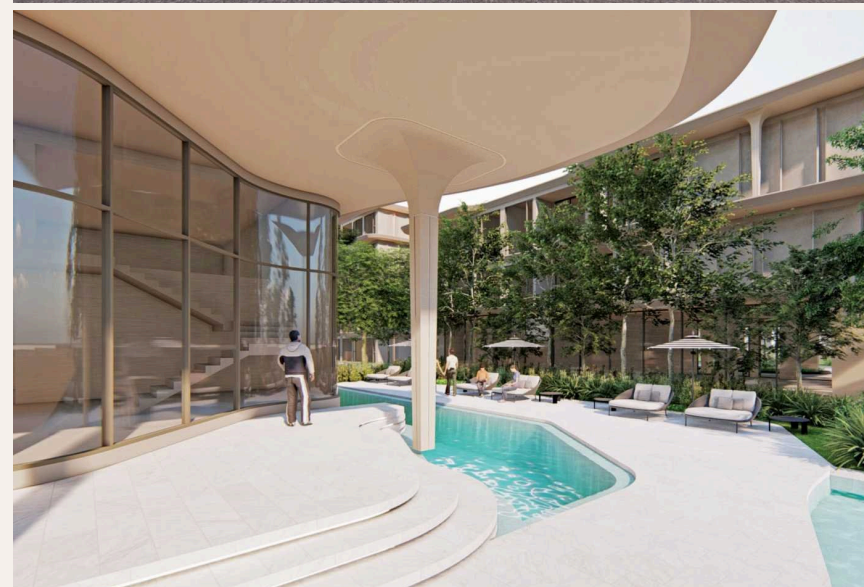


ГАЛЕРЕЯ





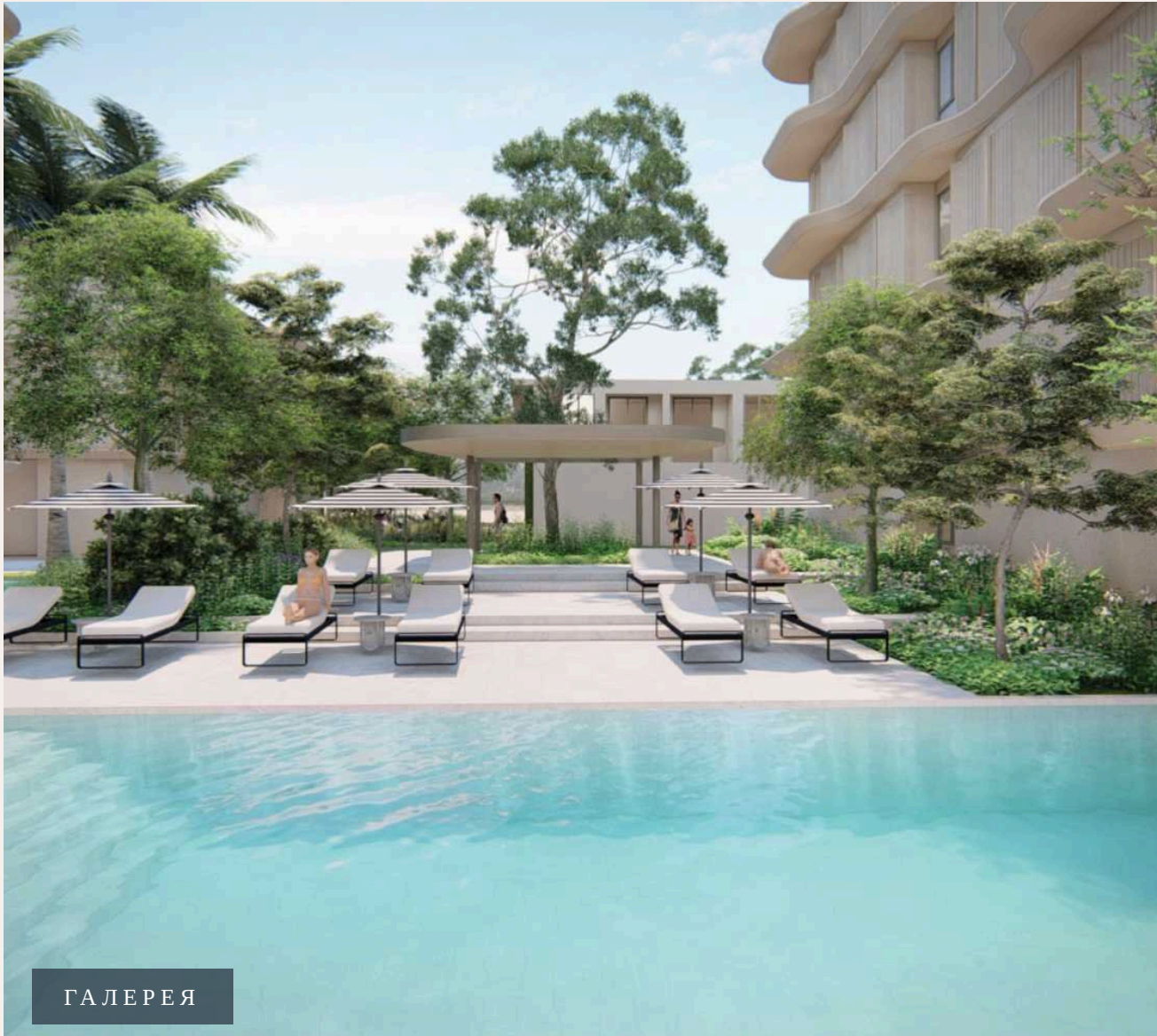
ГАЛЕРЕЯ



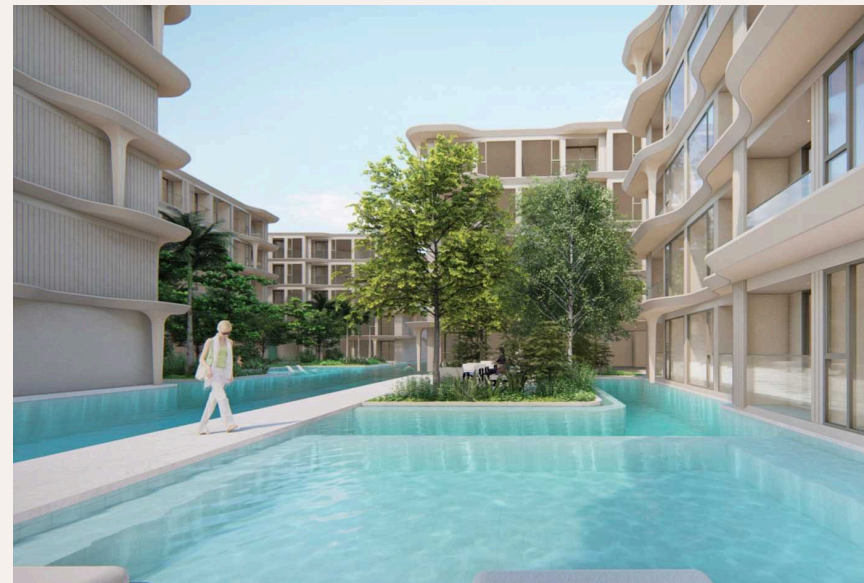


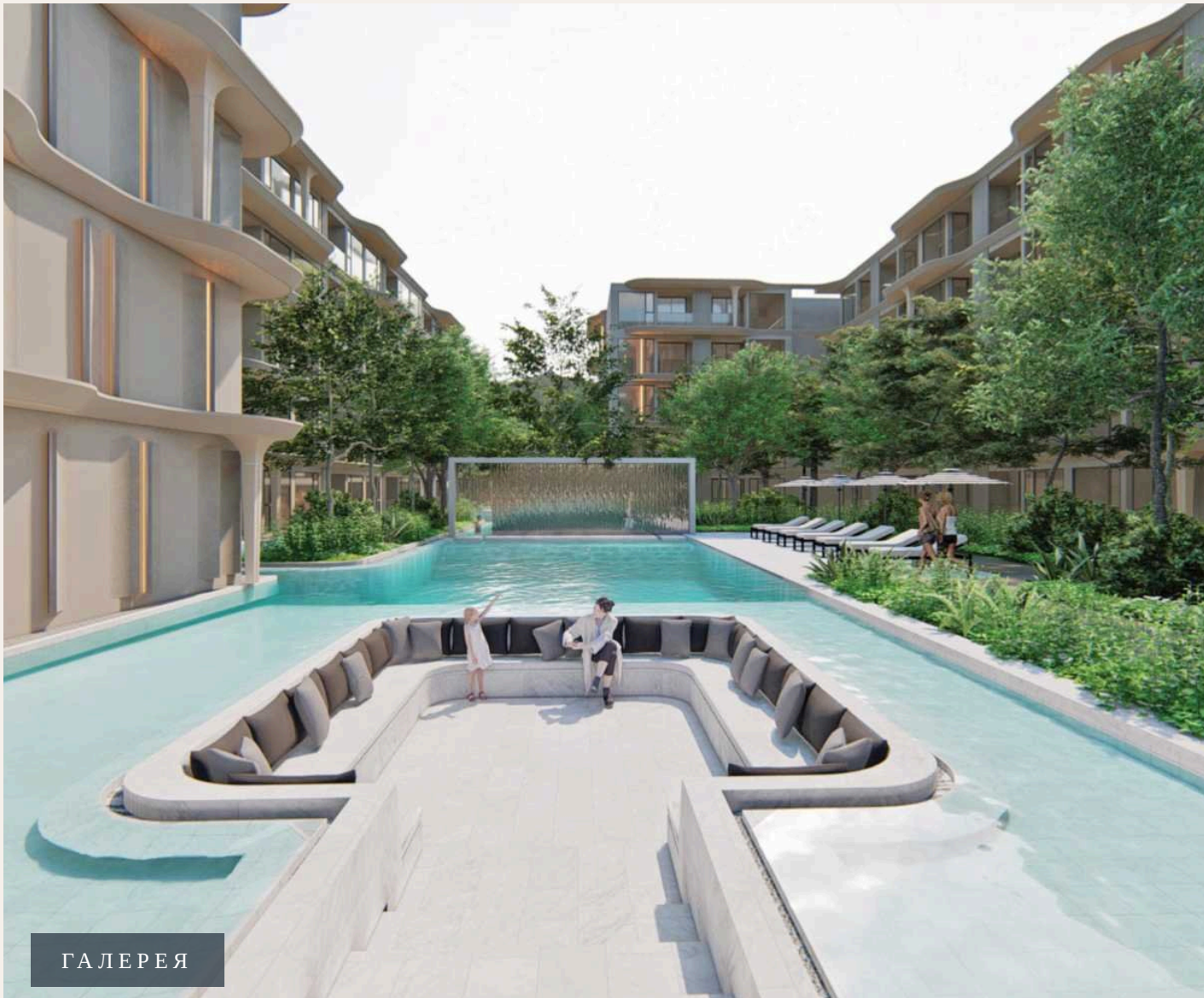
ГАЛЕРЕЯ





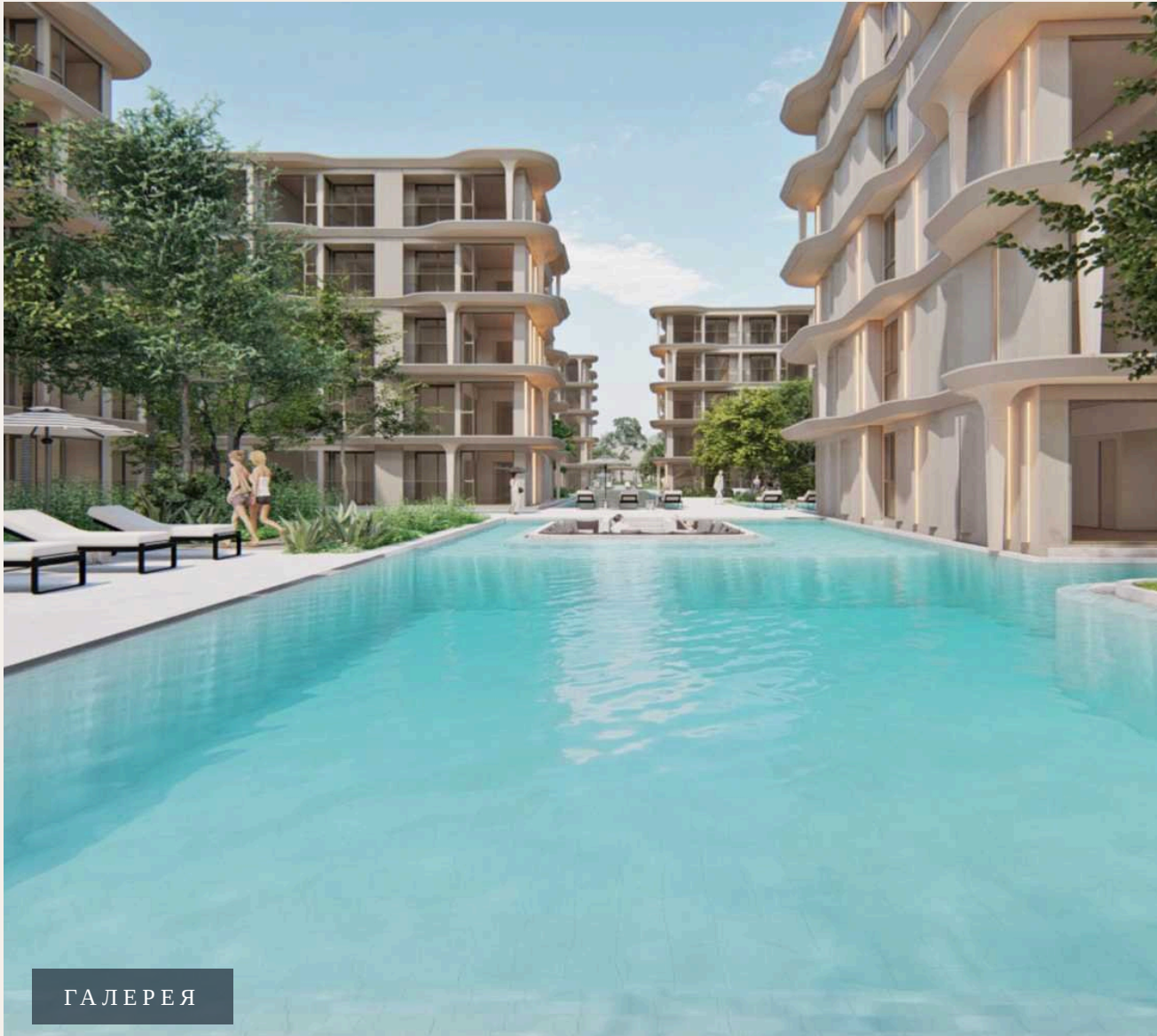
ГАЛЕРЕЯ





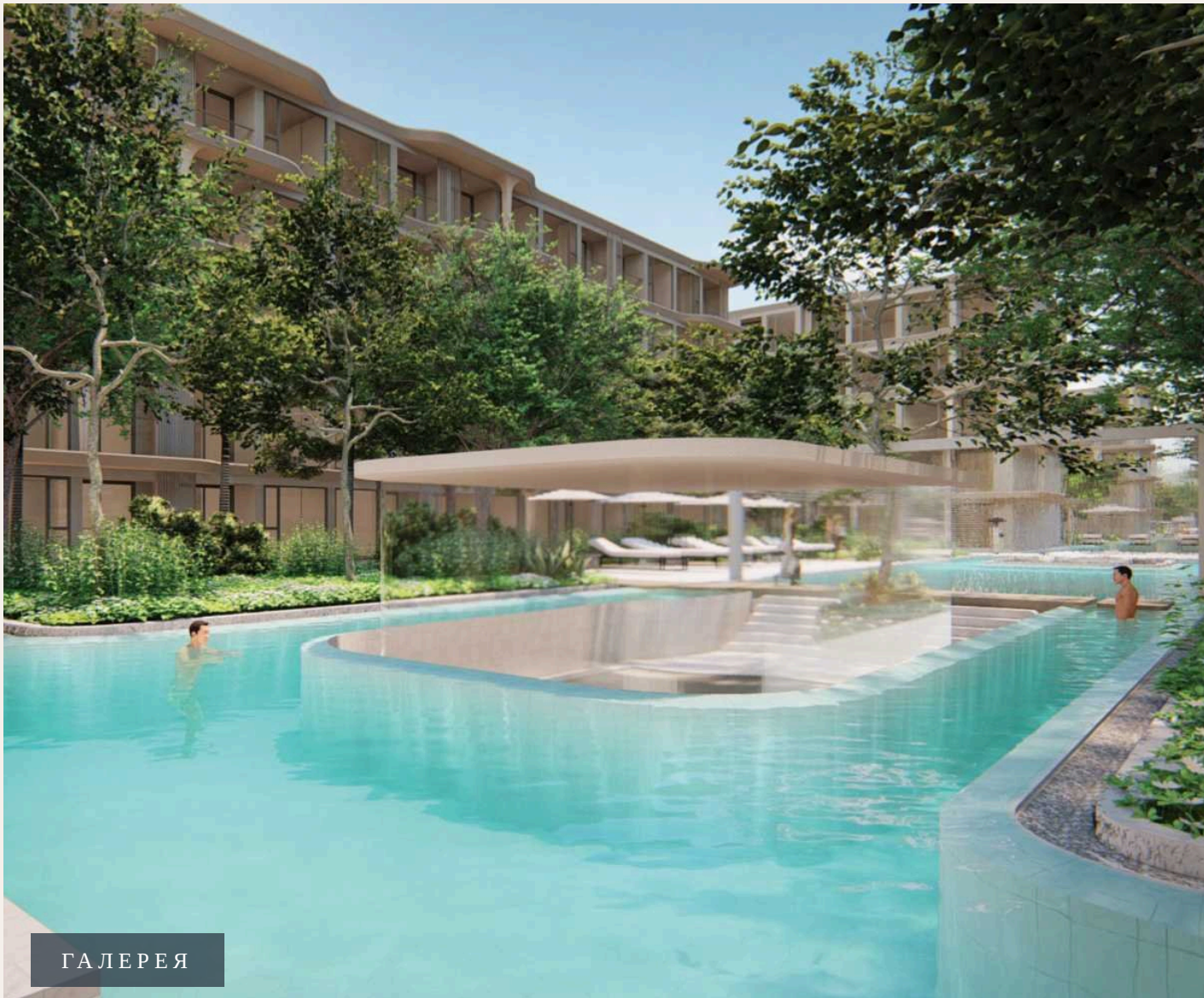
ГАЛЕРЕЯ





ГАЛЕРЕЯ





ГАЛЕРЕЯ



## ОПИСАНИЕ ОБЪЕКТА

*“Он включает в себя 645 единиц на пяти этажах и был разработан компанией Belland. Bellevue Beachfront Condo предлагает изысканное сочетание современного образа...”*

Кондоминиум Bellevue Beachfront Condo - это проект кондоминиумов и апартаментов, расположенный в Чонг Тале, Пхукет, с планом завершения строительства в ноябре 2026 года. Он включает в себя 645 единиц на пяти этажах и был разработан компанией Belland. Bellevue Beachfront Condo предлагает изысканное сочетание современного образа жизни и тропической гармонии. Этот комплекс состоит из пяти зданий, каждое из которых возвышается на пять этажей, и является свидетельством архитектурного мастерства и тщательного дизайна, обеспечивая привилегированный вид на потрясающее Андаманское море.

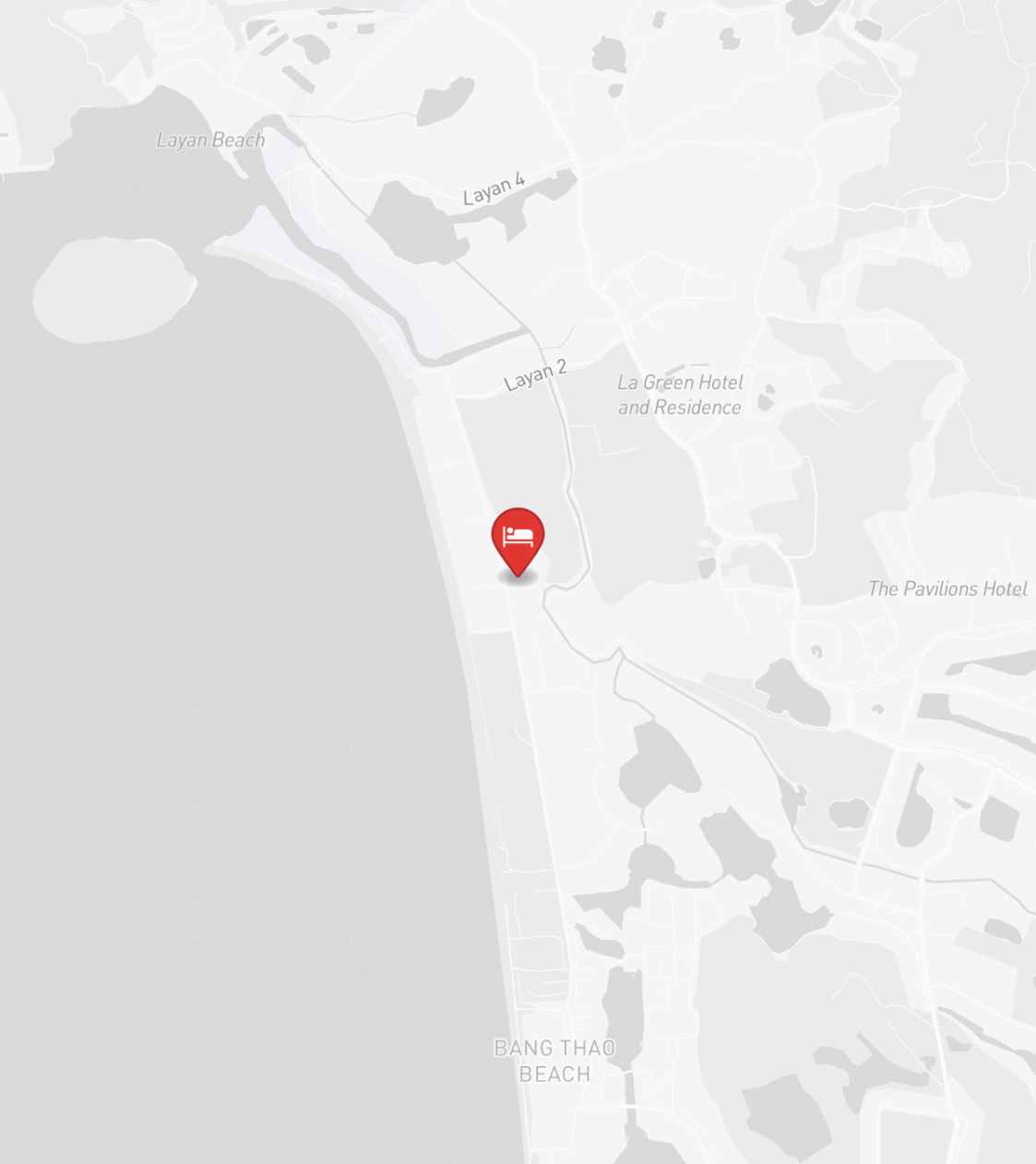
Жители могут наслаждаться панорамными видами на бирюзовые воды, белоснежный пляж и красивое побережье. Каждое здание тщательно спроектировано для гармонии с

природным окружением, включая элементы, которые безупречно сочетаются. Обширные окна наполняют интерьеры естественным светом, а частные балконы предлагают уединенное место, чтобы насладиться морским бризом и восхитительными закатами. Bellevue Beachfront Condo - это не просто жилье; это образ жизни. В комплексе есть широкий спектр удобств, включая бассейн, который сияет под тропическим солнцем, ландшафтные сады, которые приглашают к спокойным прогулкам, и хорошо оборудованный фитнес-центр для тех, кто ищет активный образ жизни. Независимо от того, ищете ли вы постоянное жилье или инвестиционную возможность, Bellevue Beachfront Condo предлагает непревзойденный опыт жизни на побережье в одном из самых популярных направлений Таиланда.

### ИНВЕСТИЦИИ

**7,200,000 THB** ≈ \$205,714





## РАСПОЛОЖЕНИЕ

- 400 М ДО ПЛЯЖ
- 20-45 МИН ДО АЭРОПОРТ ПХУКЕТА
- 15-30 МИН ДО CENTRAL PHUKET