



PHUKET, PHUKET · THAILAND

Apartment in Bellevue Beachfront Condo

ОБЗОР ОБЪЕКТА

-1-комн. апартаменты · Пхукет, Phuket

 -1 СПАЛЕН

 1 ВАННЫХ

 32 КВ.М

Кондоминиум Bellevue Beachfront Condo - это проект кондоминиумов и апартаментов, расположенный в Чонг Тале, Пхукет, с планом завершения строительства в ноябре 2026 года. Он включает в себя 645 един...

ЦЕНА ПРОДАЖИ

5,760,000 THB

≈ \$164,571

ХАРАКТЕРИСТИКИ

Сделка	Продажа	Тип	Апартаменты
Проект	Бельвю Бичфронт	Вид	Море
Этаж	5	До пляжа	400 м
Предложение	Частный владелец	Цена/кв.м	180,000 THB





ГАЛЕРЕЯ



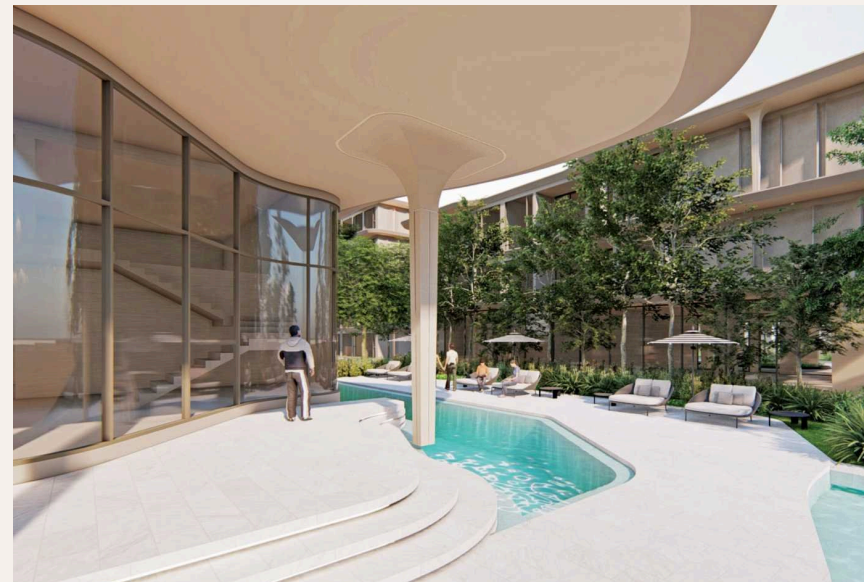


ГАЛЕРЕЯ





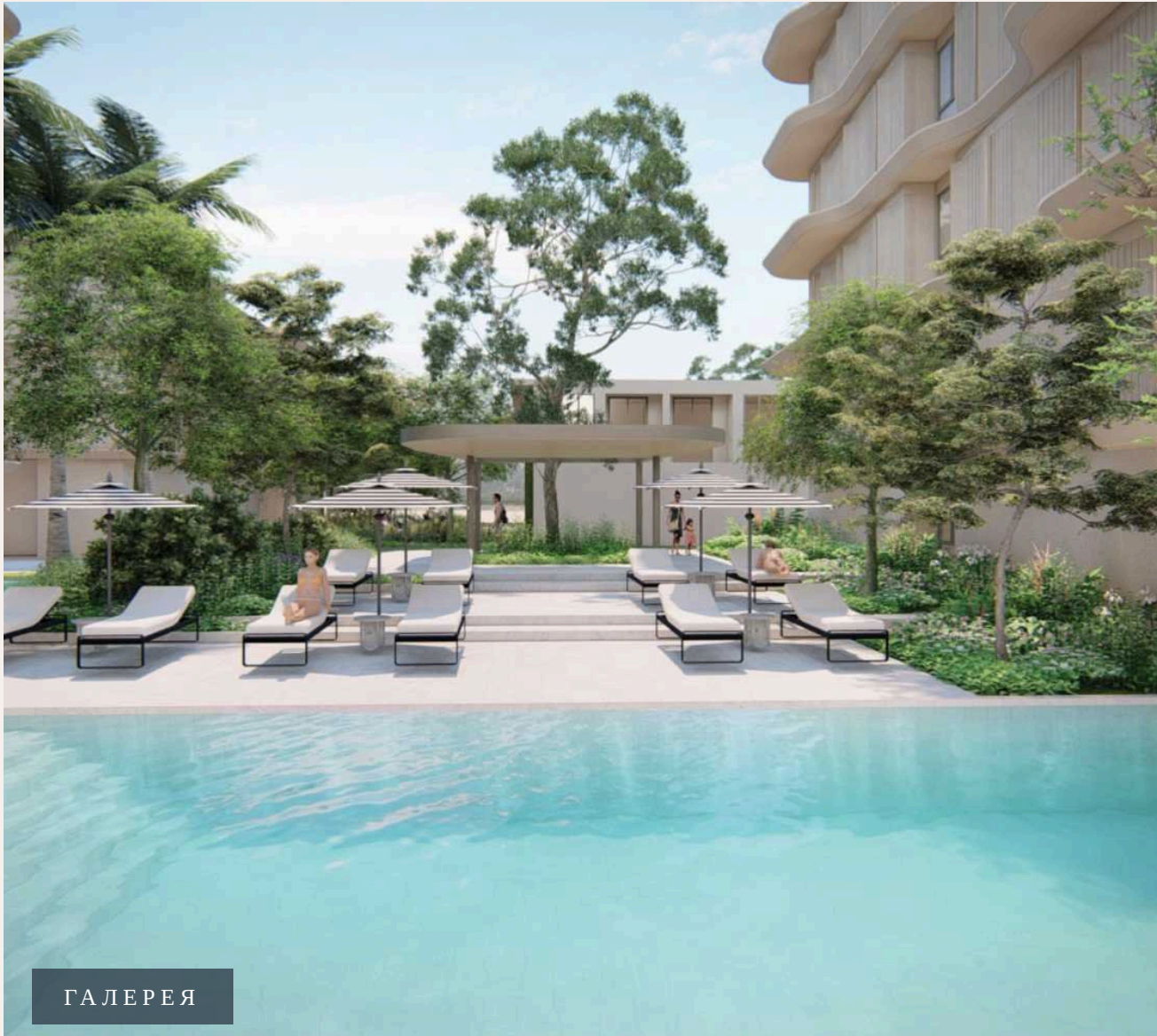
ГАЛЕРЕЯ



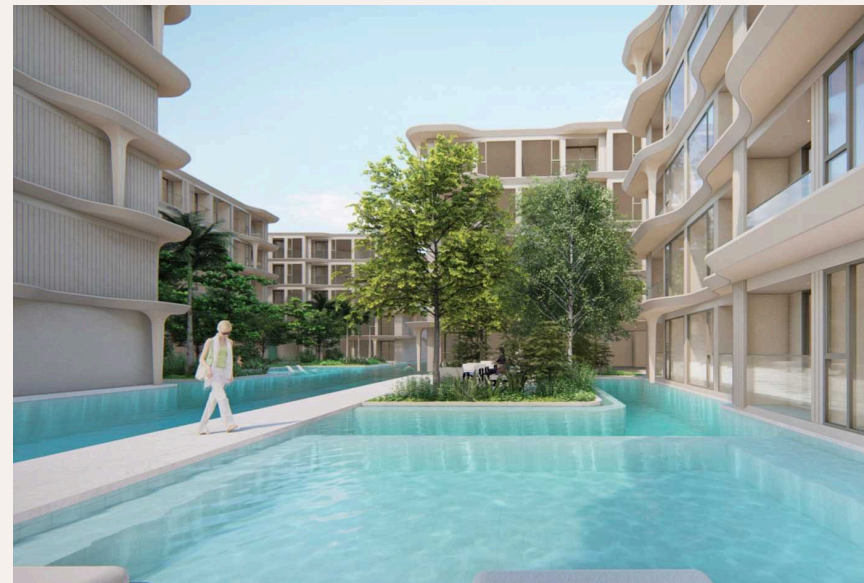


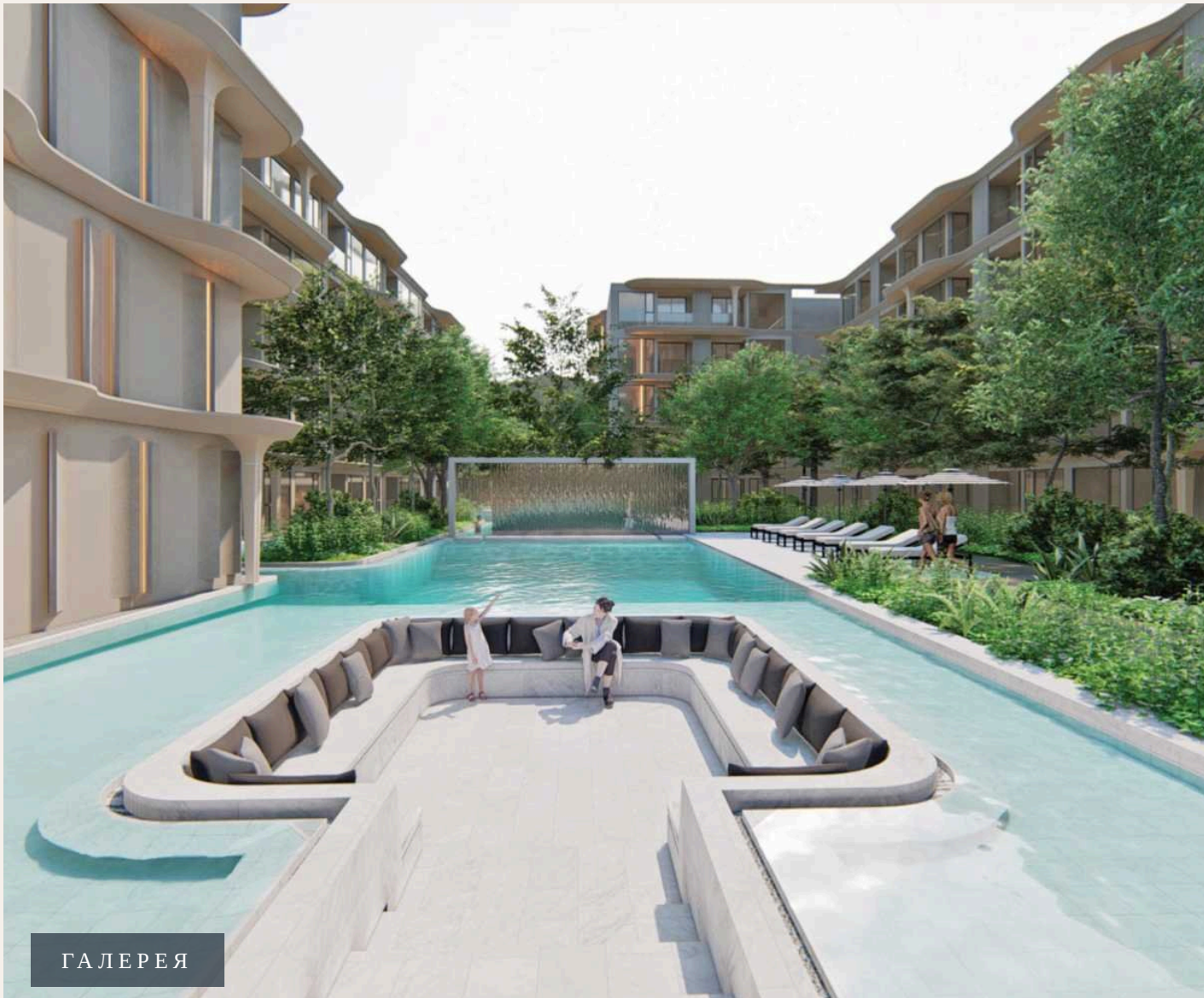
ГАЛЕРЕЯ





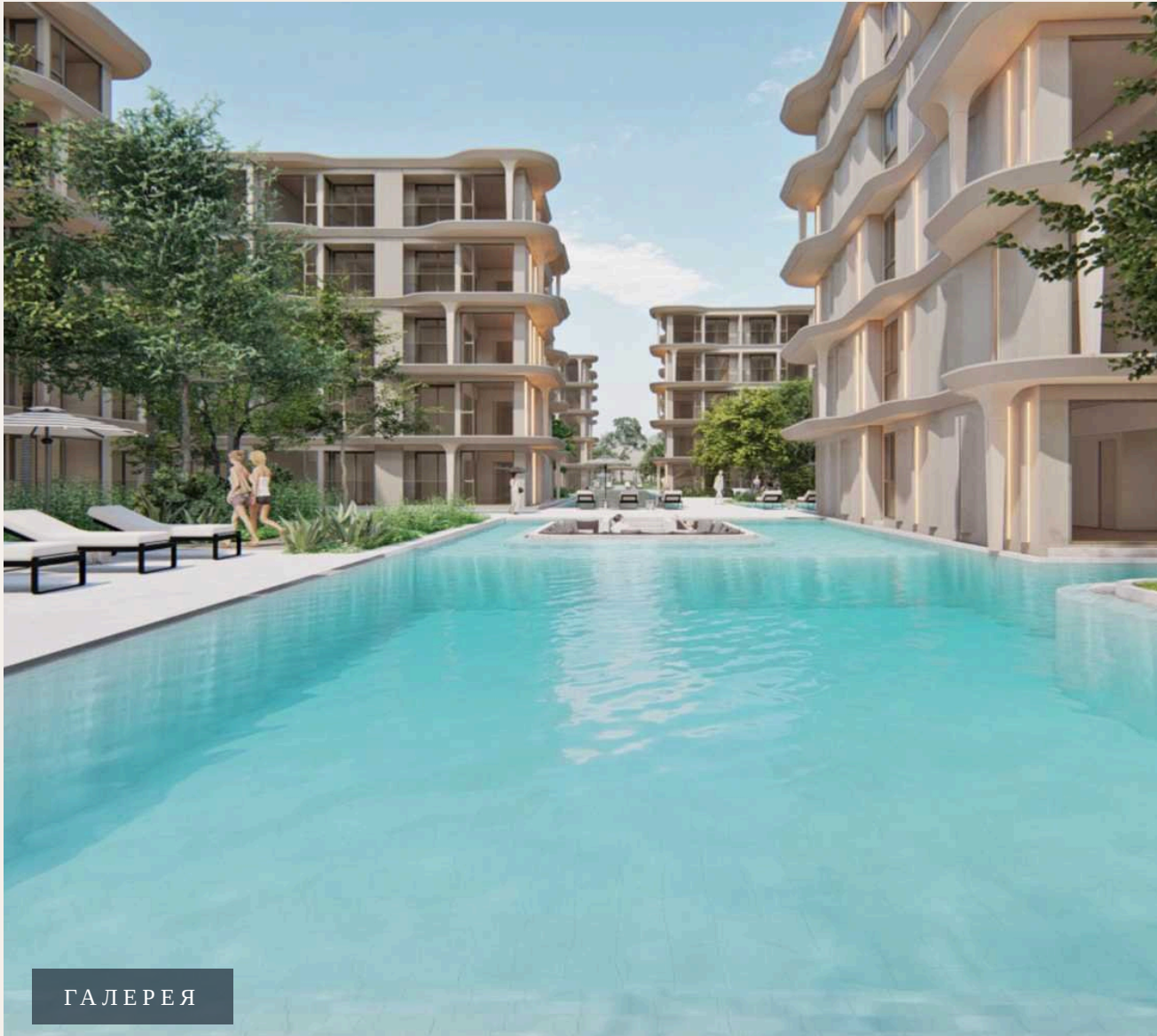
ГАЛЕРЕЯ





ГАЛЕРЕЯ





ГАЛЕРЕЯ





ГАЛЕРЕЯ



ОПИСАНИЕ ОБЪЕКТА

“Он включает в себя 645 единиц на пяти этажах и был разработан компанией Belland. Bellevue Beachfront Condo предлагает изысканное сочетание современного образа...”

Кондоминиум Bellevue Beachfront Condo - это проект кондоминиумов и апартаментов, расположенный в Чонг Тале, Пхукет, с планом завершения строительства в ноябре 2026 года. Он включает в себя 645 единиц на пяти этажах и был разработан компанией Belland. Bellevue Beachfront Condo предлагает изысканное сочетание современного образа жизни и тропической гармонии. Этот комплекс состоит из пяти зданий, каждое из которых возвышается на пять этажей, и является свидетельством архитектурного мастерства и тщательного дизайна, обеспечивая привилегированный вид на потрясающее Андаманское море.

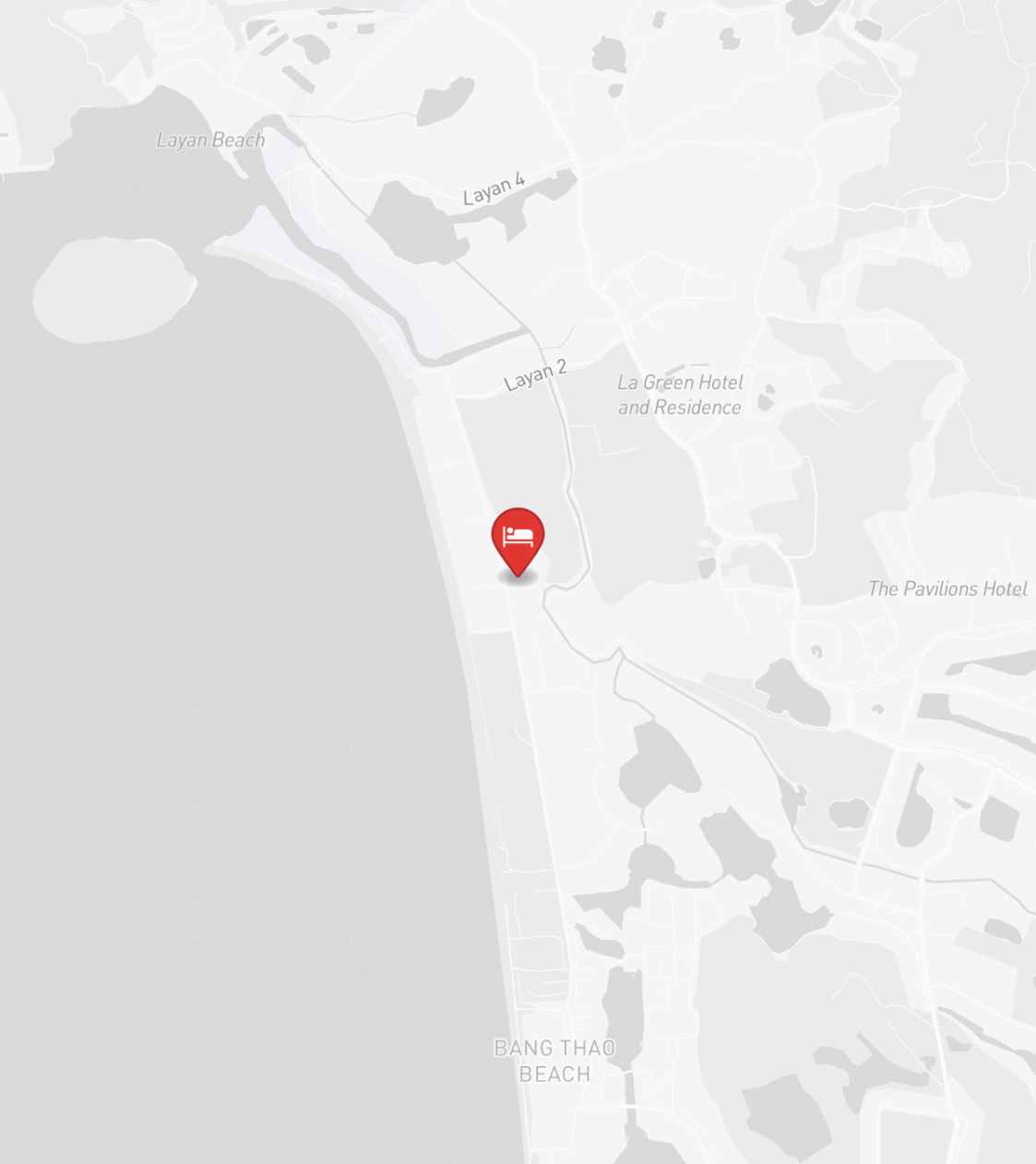
Жители могут наслаждаться панорамными видами на бирюзовые воды, белоснежный пляж и красивое побережье. Каждое здание тщательно спроектировано для гармонии с

природным окружением, включая элементы, которые безупречно сочетаются. Обширные окна наполняют интерьеры естественным светом, а частные балконы предлагают уединенное место, чтобы насладиться морским бризом и восхитительными закатами. Bellevue Beachfront Condo - это не просто жилье; это образ жизни. В комплексе есть широкий спектр удобств, включая бассейн, который сияет под тропическим солнцем, ландшафтные сады, которые приглашают к спокойным прогулкам, и хорошо оборудованный фитнес-центр для тех, кто ищет активный образ жизни. Независимо от того, ищете ли вы постоянное жилье или инвестиционную возможность, Bellevue Beachfront Condo предлагает непревзойденный опыт жизни на побережье в одном из самых популярных направлений Таиланда.

ИНВЕСТИЦИИ

5,760,000 THB ≈ \$164,571





РАСПОЛОЖЕНИЕ

- 400 М ДО ПЛЯЖ
- 20-45 МИН ДО АЭРОПОРТ ПХУКЕТА
- 15-30 МИН ДО CENTRAL PHUKET



Сканируйте для
построения маршрута



INDREAMS
Phuket Real Estate

+66 95 258 0305 · +66 84 629 9335

info@indreamsphuket.ru

21/1 Lagoon Road, Boat Avenue

Черенгалай, Таланг, Пхукет 83110



indreamsphuket.ru