

ВИЛЛА · 3 СПАЛЬНИ

# Вилла на вершине холма Ката-Ной

Пхукет, Таиланд

---

ЦЕНА

КЛЮЧЕВЫЕ ФАКТЫ

# Вилла на вершине холма Ката-Ной

---

ТИП	Вилла
СПАЛЬНИ	3
ВАННЫЕ	4
ЖИЛАЯ ПЛОЩАДЬ	350 кв.м
ВИД	Море, Бассейн, Горы, Сад
МЕБЕЛЬ	С мебелью
ПРОЕКТ	Катаманда

---

## ОБ ОБЪЕКТЕ

## Коротко и по делу

---

*Вилла с тремя спальнями расположена на вершине холма, всего в нескольких шагах от белых песков пляжа Ката-Ной и ресторанов и развлекательных заведений близлежащего Патонга. Это отличный выбор для семей и друзей. Являясь частью поместья Катаманда, его можно комбинировать с другими виллами для больших групп и мероприятий. Частный и тихий, вилла имеет полностью оборудованную кухню, где вы можете приготовить вкусные блюда. С дружелюбным персоналом, прекрасным бассейном с голубой плиткой, обеденной зоной на свежем воздухе и просторными ванными комнатами - это прекрасное место для вашего пребывания на Пхукете.*

### КЛЮЧЕВЫЕ ОСОБЕННОСТИ

3 спальни · 4 ванных · 350 кв.м жилая площадь

ГЛАВНЫЙ ВИД

# Первое впечатление

---



ГАЛЕРЕЯ

ФОТОГРАФИИ

# Галерея

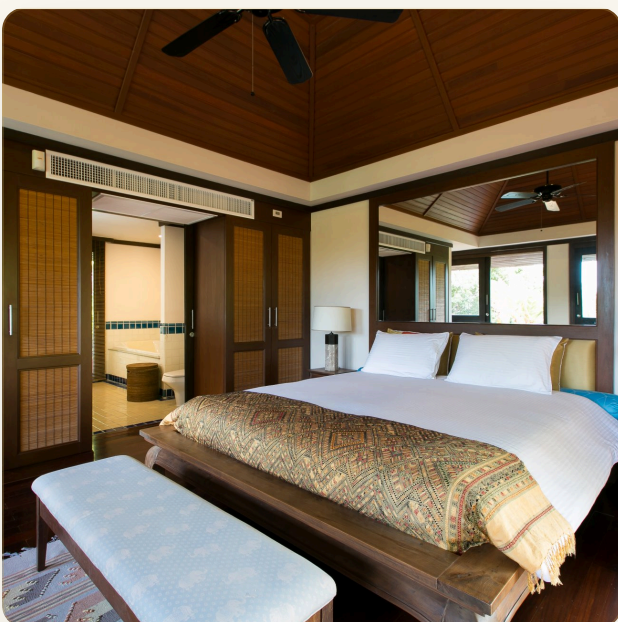
---



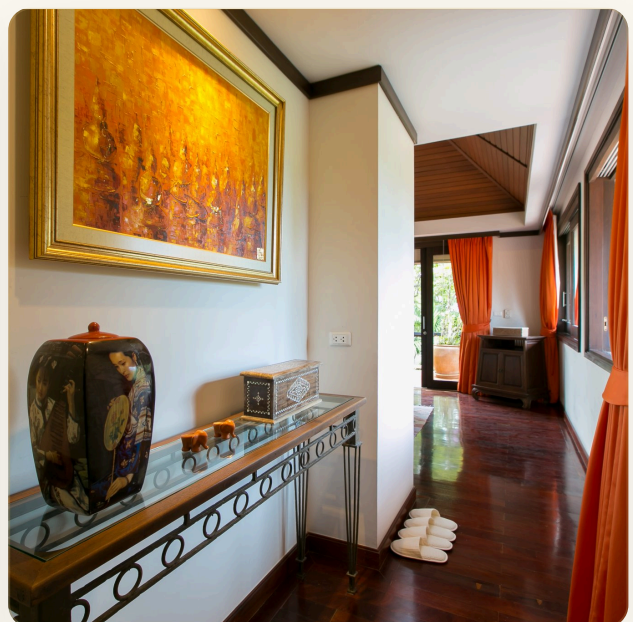
ГАЛЕРЕЯ



ГАЛЕРЕЯ



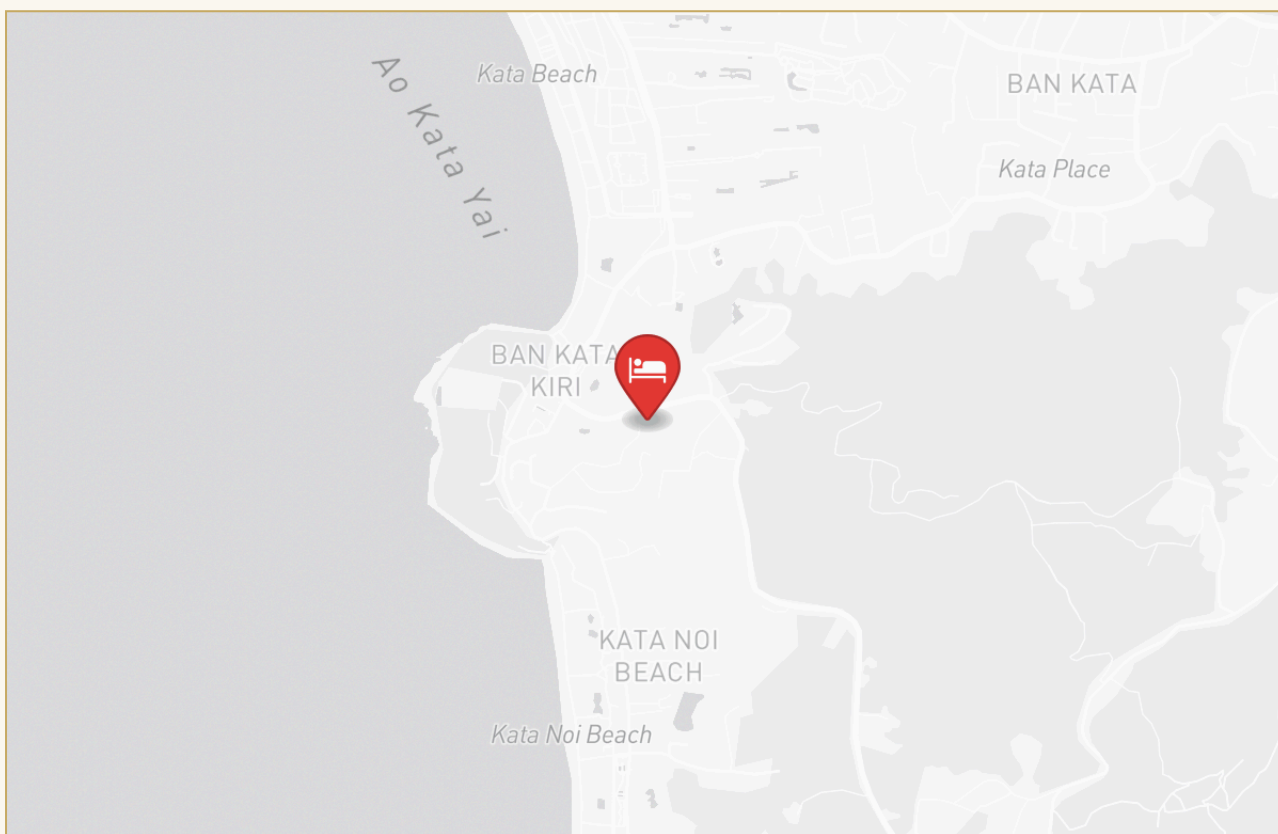
ГАЛЕРЕЯ



ГАЛЕРЕЯ

РАЙОН И ОКРУЖЕНИЕ

# Пхукет



Пляж 900 м

---

Аэропорт Пхукета 20-45 мин

---

Central Phuket 15-30 мин

---

ПЕРСОНАЛЬНЫЙ МЕНЕДЖЕР

# InDreams Phuket Real Estate

---

КОМАНДА КОНСУЛЬТАНТОВ

ПОЗВОНИТЬ

+66 95 258 0305

WHATSAPP

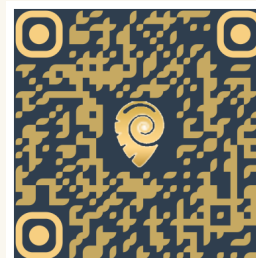
+66 84 629 9335

НАПИСАТЬ

info@indreamsphuket.ru

САЙТ

indreamsphuket.com



СКАНИРУЙТЕ

---

Информация носит ознакомительный характер и не является публичной офертой. Цены, характеристики и условия могут быть изменены. Актуальность данных уточняйте у менеджера.