



ПХУКЕТ, PHUKET · THAILAND

Роскошная новая вилла 3 спальни в отеле класса люкс The Pavillions


ОБЗОР ОБЪЕКТА

2-комн. вилла · Пхукет, Phuket

 2 СПАЛЕН

 2 ВАННЫХ

 275 КВ.М

 2 ЭТАЖЕЙ

The Pavilions Residences - это жилой комплекс из роскошных частных резиденций, примыкающий к отелю Pavilions Phuket. Шесть роскошных вилл с 3 и 4 спальнями и три пентхауса с 2 спальнями. Каждая вил...

ЦЕНА ПРОДАЖИ

23,000,000 THB

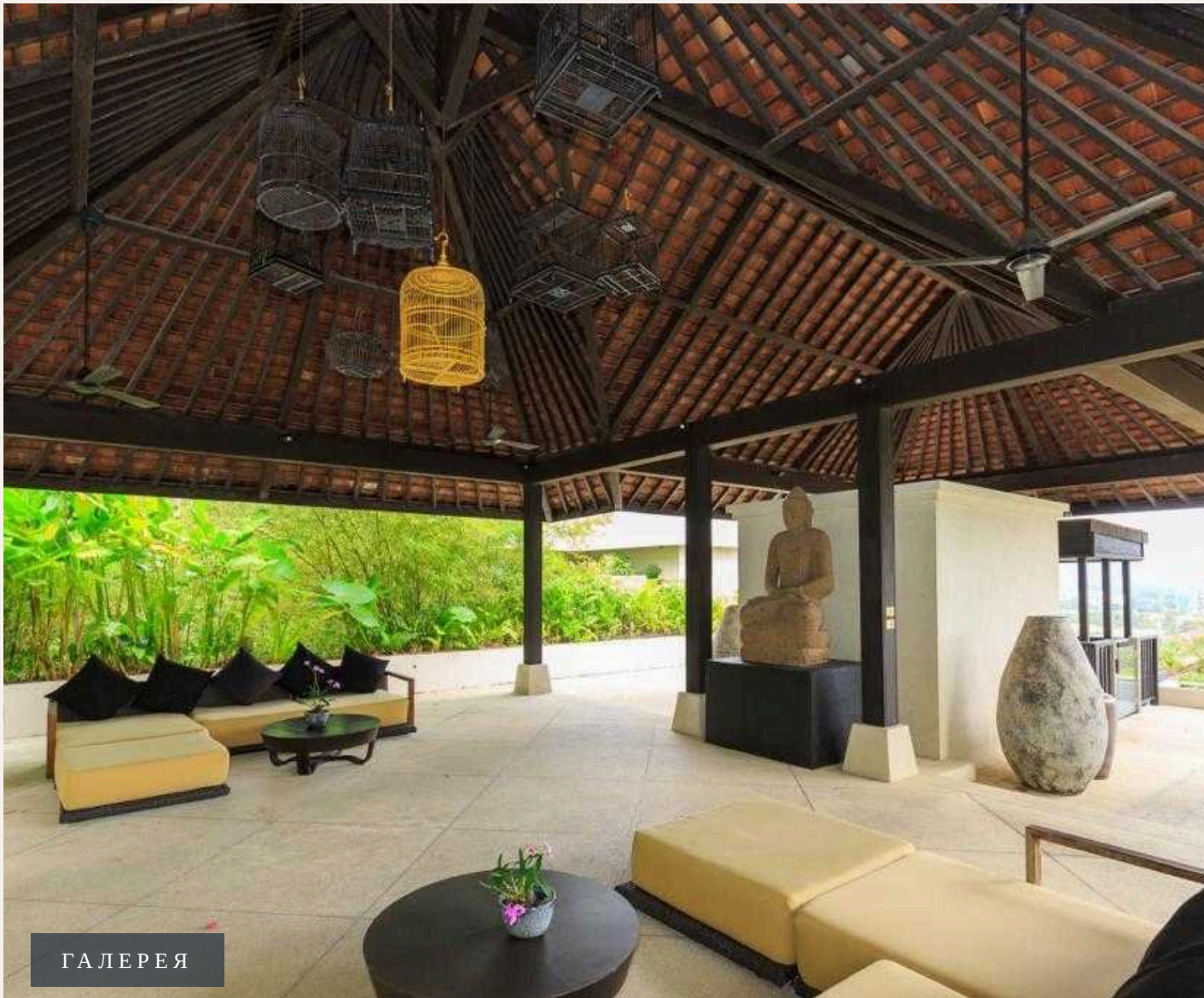
≈ \$657,143

ХАРАКТЕРИСТИКИ

Сделка	Продажа	Тип	Вилла
Проект	Павилионс	Вид	Бассейн, Сад
Мебель	С мебелью	Этажей	2
До пляжа	1600 м	Предложение	Частный владелец
Цена/кв.м	83,636 THB		





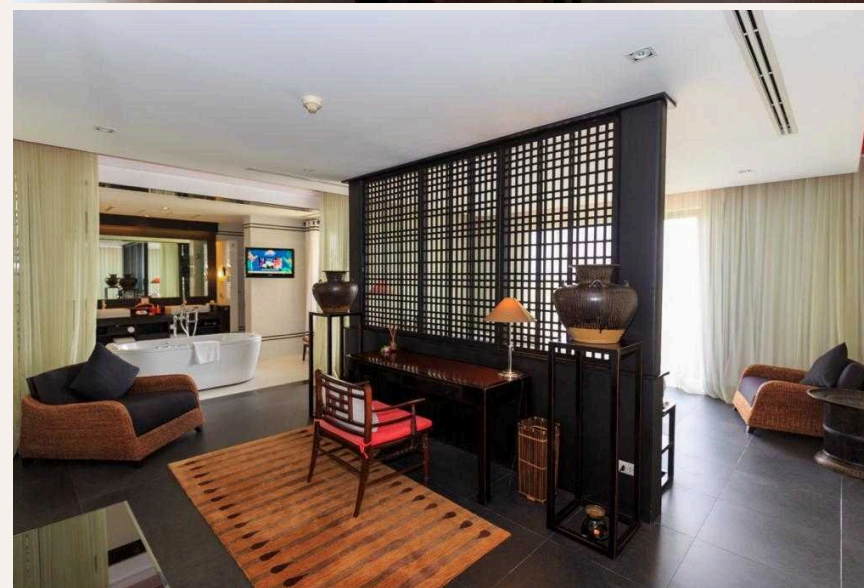


ГАЛЕРЕЯ





ГАЛЕРЕЯ





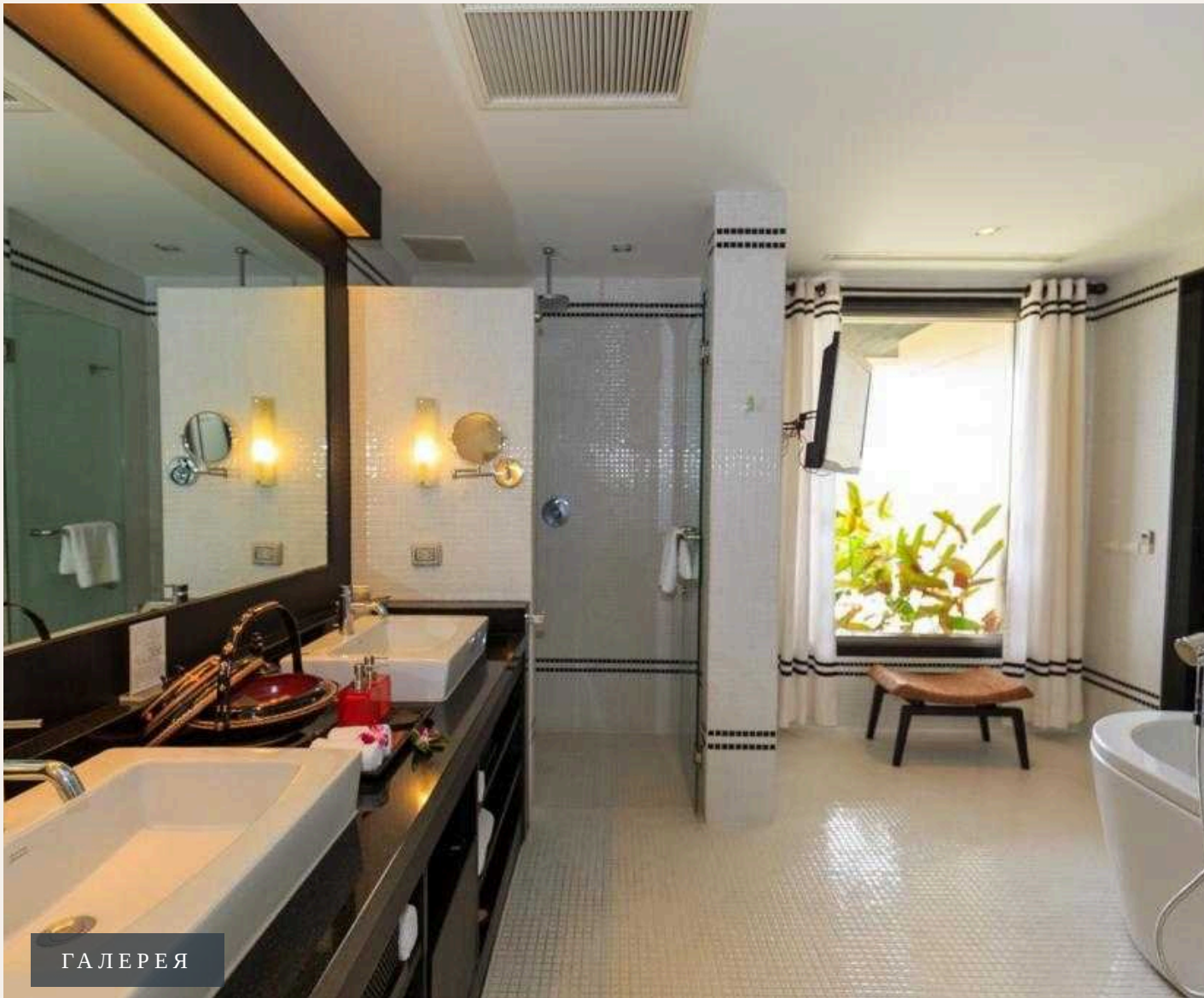
ГАЛЕРЕЯ





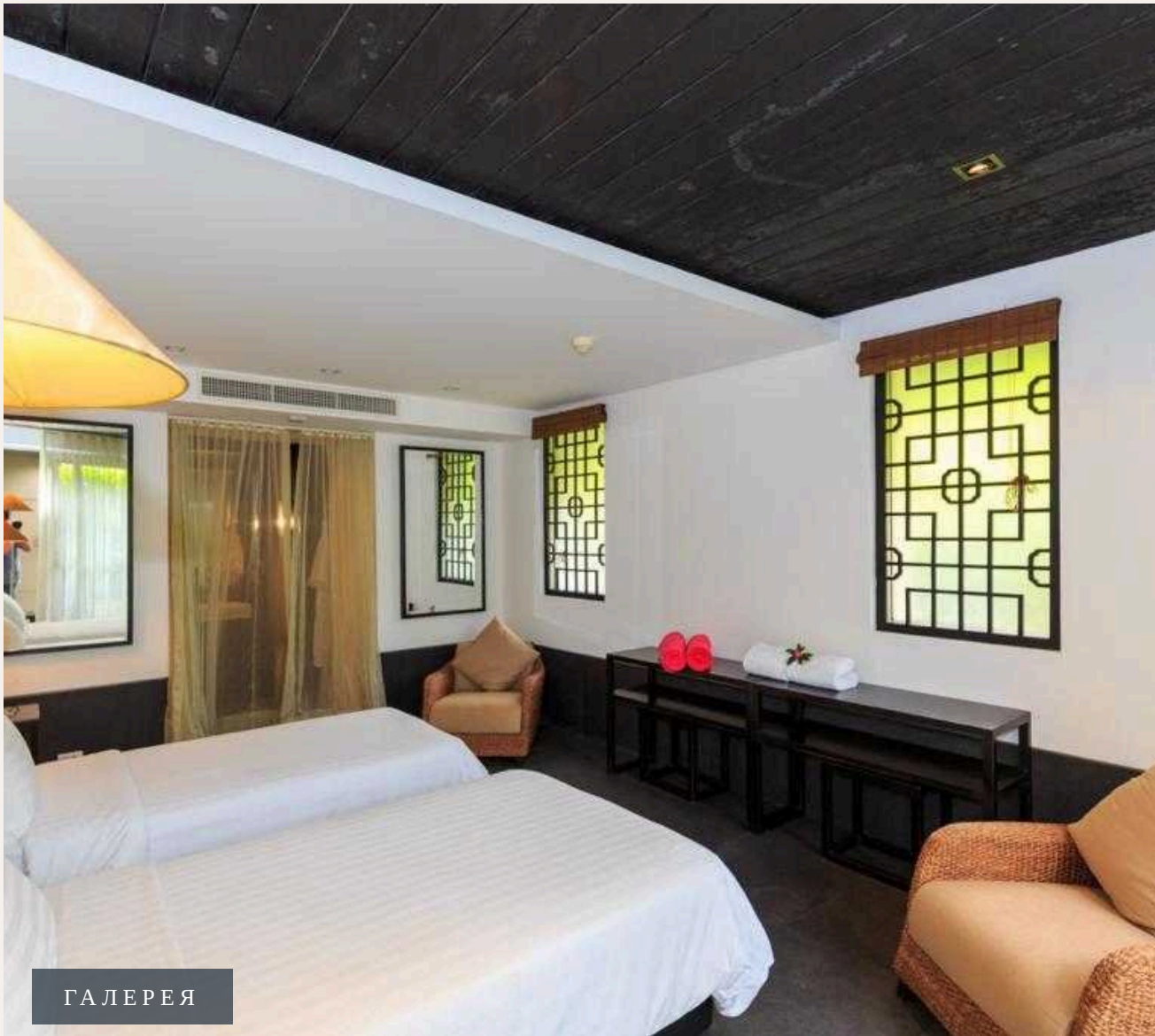
ГАЛЕРЕЯ



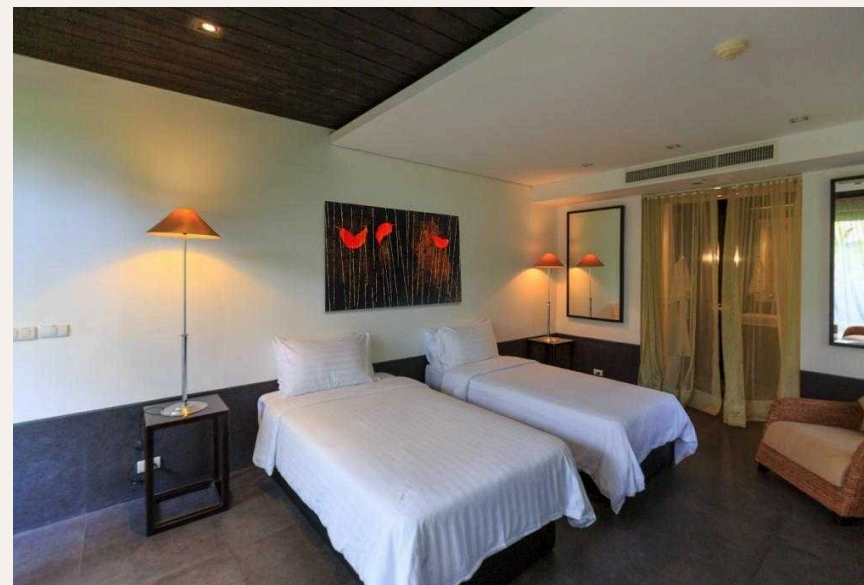
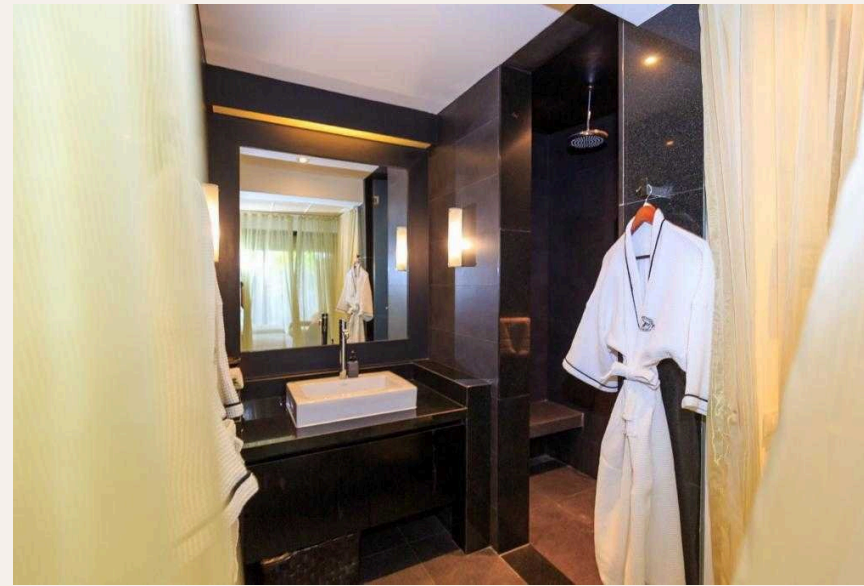


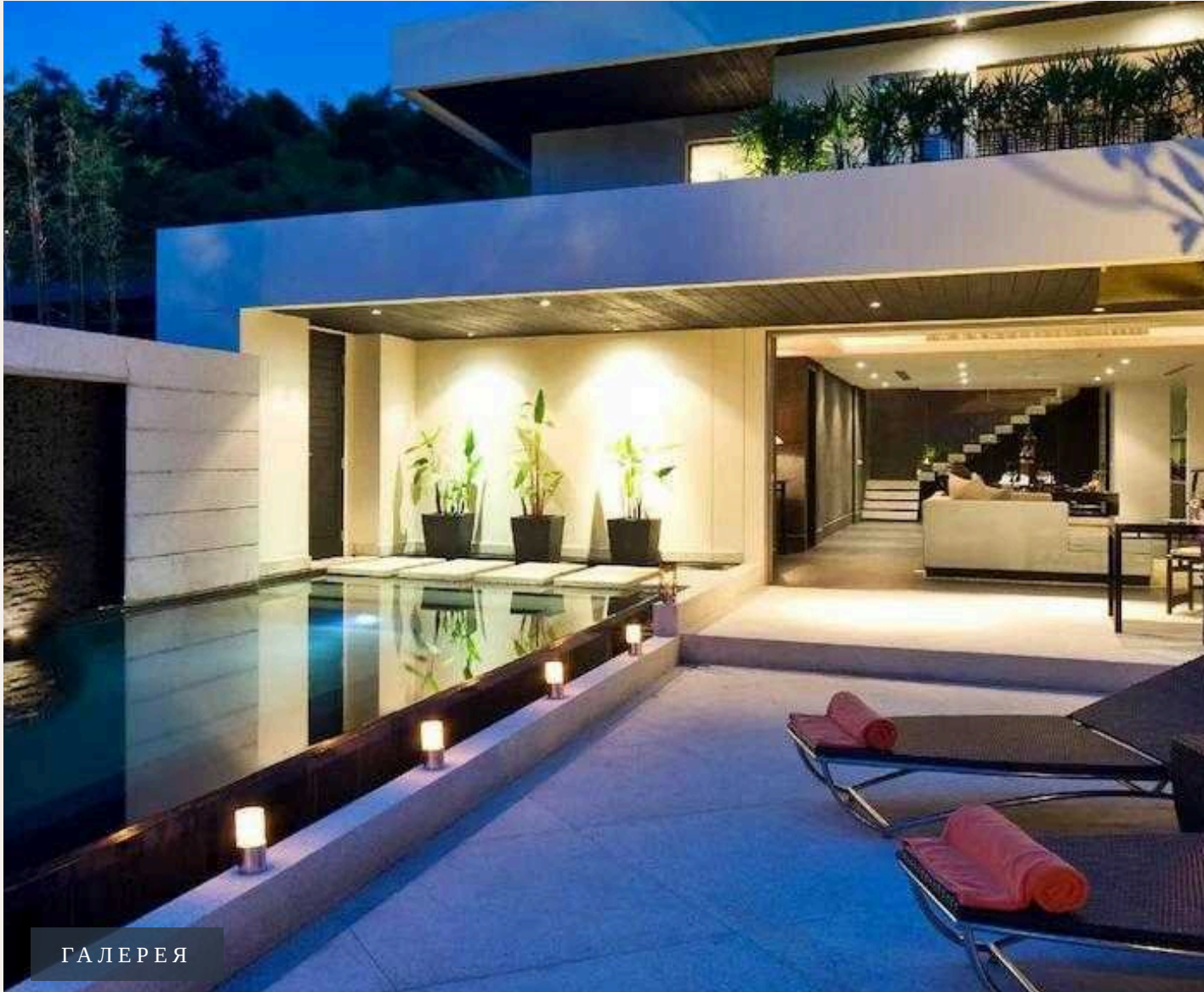
ГАЛЕРЕЯ





ГАЛЕРЕЯ





ГАЛЕРЕЯ



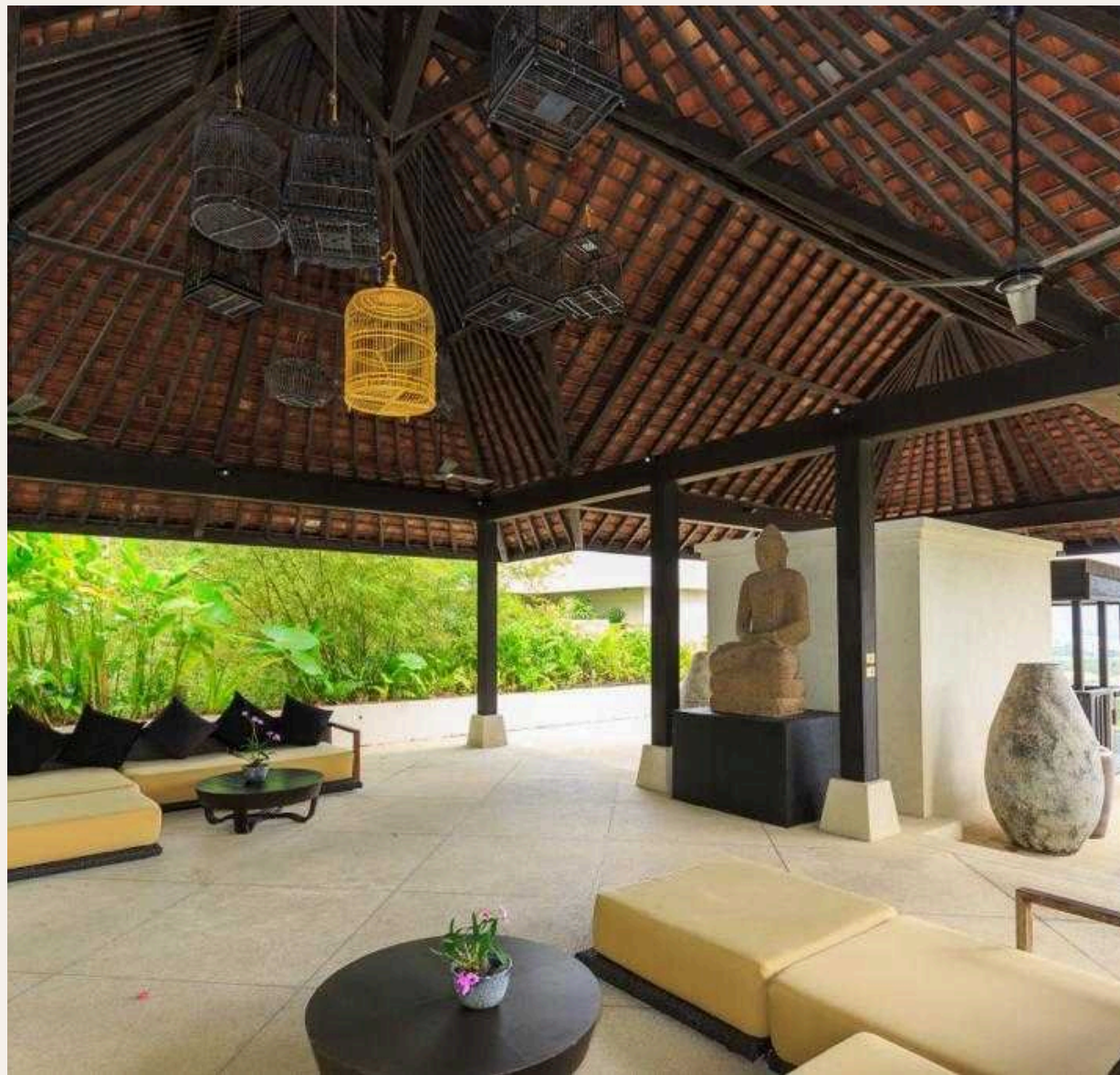
ОПИСАНИЕ ОБЪЕКТА

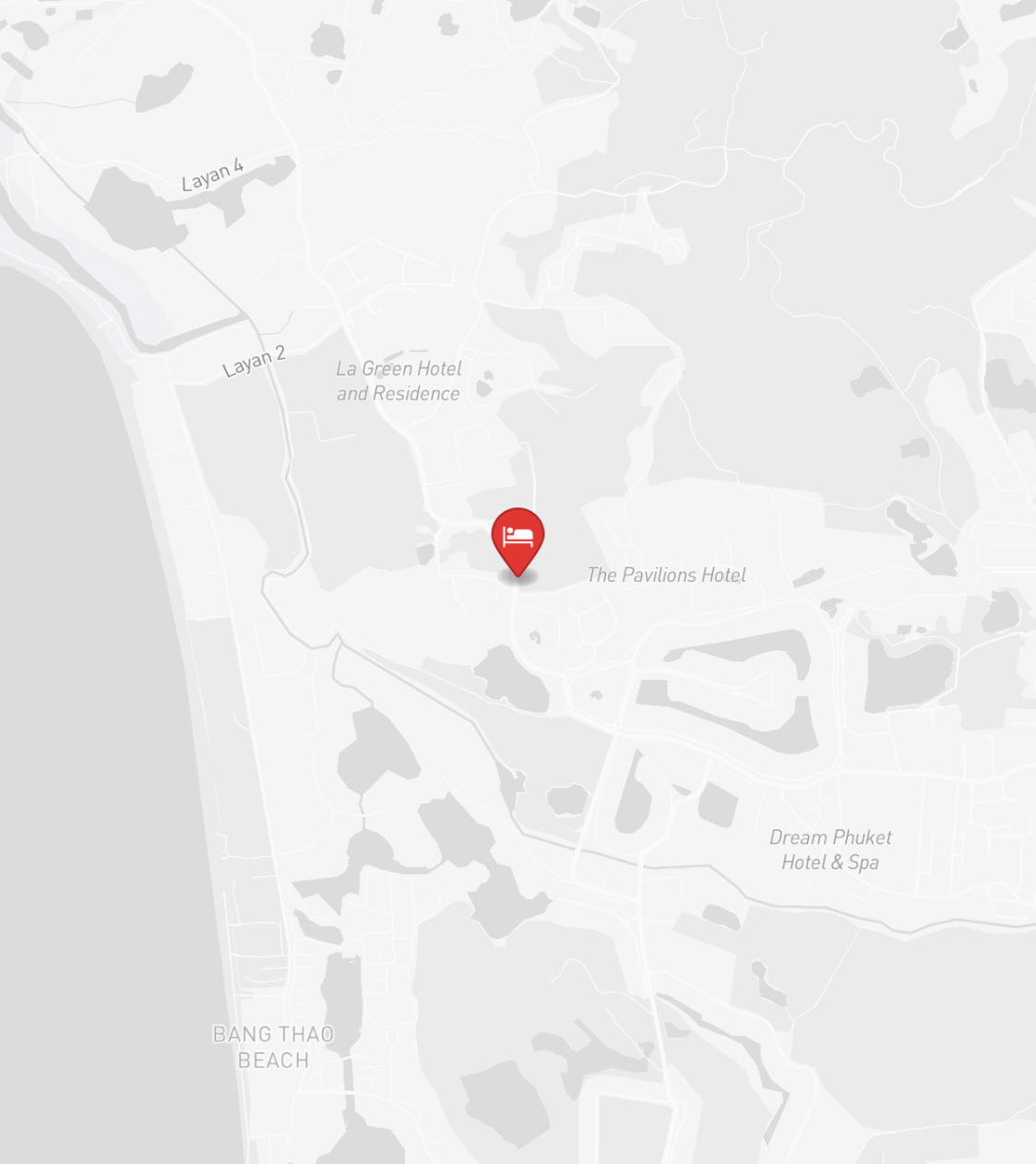
“С большими панорамными окнами, откуда открывается великолепный вид на Лагуну.”

The Pavilions Residences - это жилой комплекс из роскошных частных резиденций, примыкающий к отелю Pavilions Phuket. Шесть роскошных вилл с 3 и 4 спальнями и три пентхауса с 2 спальнями. Каждая вилла выполнена в 2-х этажах в современном стиле из высококачественных материалов. С большими панорамными окнами, откуда открывается великолепный вид на Лагуну. Площадь вилл от 577м2 до 965м2.

Несколько вилл имеют просторную территорию земли, с беседкой - салои, что большая редкость для Пхукета. Жилой комплекс находится под управлением отеля, проживая здесь вы можете пользоваться всей инфраструктурой отеля. Инфраструктура На территории отеля есть 2 ресторана, ресепшн, общий бассейн с шезлонгами и беседками-кабанами, душем и туалетными комнатами. Один из самых лучших сансет баров на Пхукете - бар 360°, с панорамным видом на море, спа-центр удостоенный 2 наградами, прогулочные дорожки. Владельцы недвижимости и их гости могут бесплатно посещать тренажерный зал. От комплекса до пляжа

пляжные клубы Пхукета, такие как Xana Beach Club, Dream Beach Club и Catch Club. Рядом с Angsana Villas Resort расположен гольф-клуб Laguna Phuket, где проводятся турниры международного класса. Неопытные игроки могут воспользоваться услугами персонального тренера по гольфу. В 10 минутах езды от комплекса расположен торговый комплекс Boat Avenue со множеством магазинов, ресторанов и баров, супермаркетом европейских продуктов Villa Market. Современный торговый комплекс Porto De Phuket, с бесчисленным количеством ресторанов, супермаркетом Tops, бутиками и фудкортом, всего в нескольких минутах езды. Поблизости расположен детский клуб Lemonade с детской комнатой и бассейном для детей, горячей сауной для взрослых. Шумный тусовочный Патонг расположен в 30 минутах езды от комплекса. Дорога от аэропорта в комплекс займет около 25 минут. Для кого подходит Отель расположен в одном из самых престижных районов Пхукета с развитой инфраструктурой, поэтому здесь любят отдыхать состоятельную элиту.





РАСПОЛОЖЕНИЕ

- 1600 М ДО ПЛЯЖ
- 5 МИН ДО ПЛЯЖ БАНГ ТАО
- 10 МИН ДО COMPLEX IS THE BOAT AVENUE SHOPPING COMPLEX WITH MANY SHOPS
- 30 МИН ДО COMPLEX