



PHUKET, PHUKET · THAILAND

# 1-Bedroom Apartment in The Title Heritage

ОБЗОР ОБЪЕКТА

# 1-комн. апартаменты · Пхукет, Phuket

 1 СПАЛЕН

 1 ВАННЫХ

 37 КВ.М

The Title Heritage - это современный курортный кондоминиум в памятном неоколониальном стиле, построенный одним из ведущих застройщиков Пхукета рядом с самой популярной точкой Бангтао - Boat Avenue...

ЦЕНА ПРОДАЖИ

5,846,000 THB

≈ \$167,029

ХАРАКТЕРИСТИКИ

Сделка	Продажа	Тип	Апартаменты
Проект	Зе Тайтл Херитаж	Вид	Бассейн, Город, Горы
До пляжа	3001 м	Предложение	Застройщик
Цена/кв.м	158,000 THB		



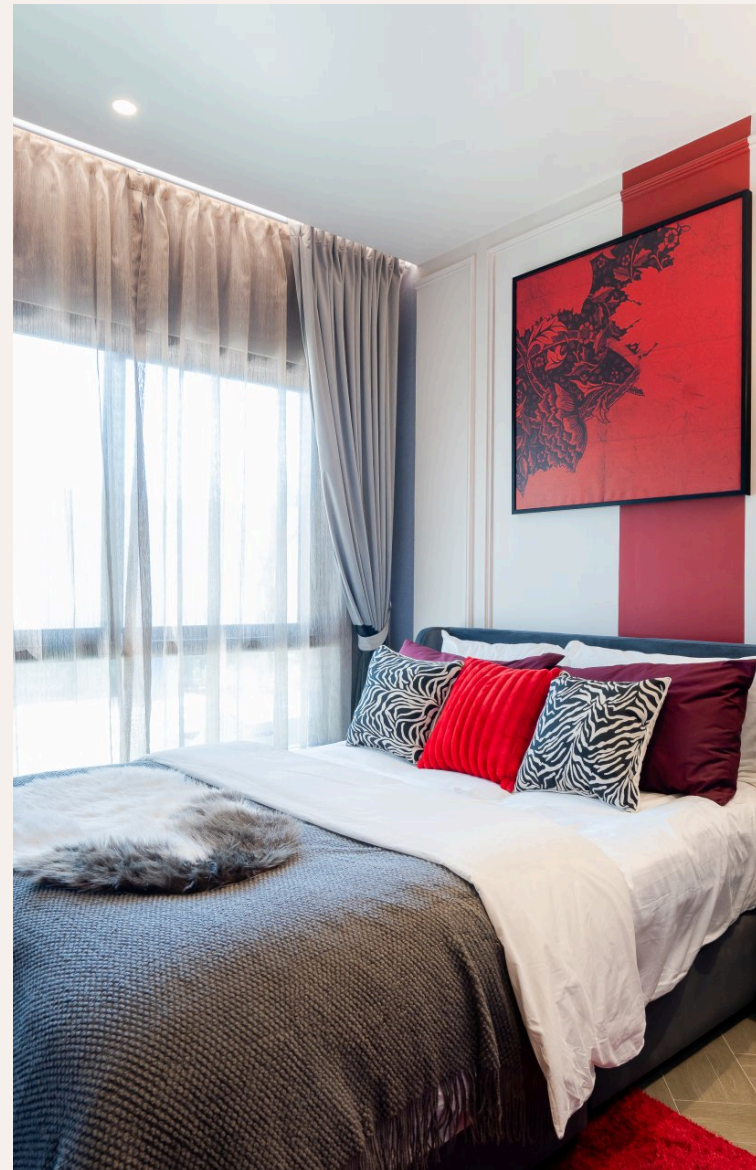


ГАЛЕРЕЯ





ГАЛЕРЕЯ



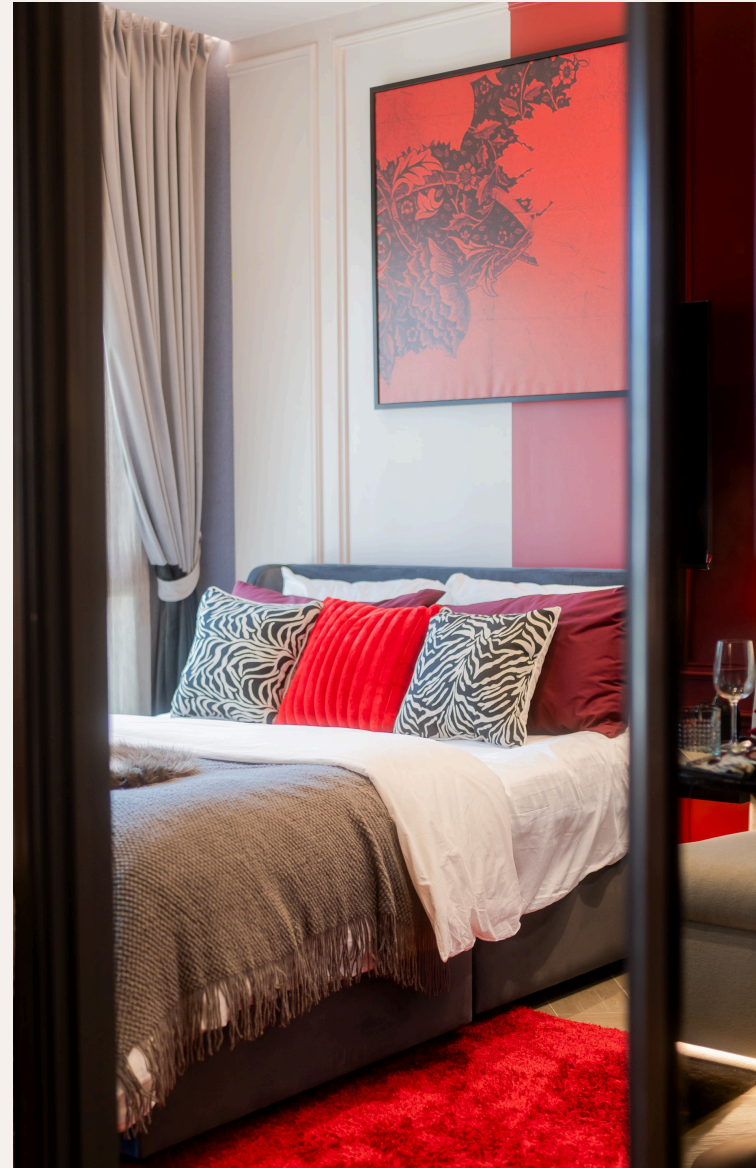


ГАЛЕРЕЯ





ГАЛЕРЕЯ





ГАЛЕРЕЯ



## ОПИСАНИЕ ОБЪЕКТА

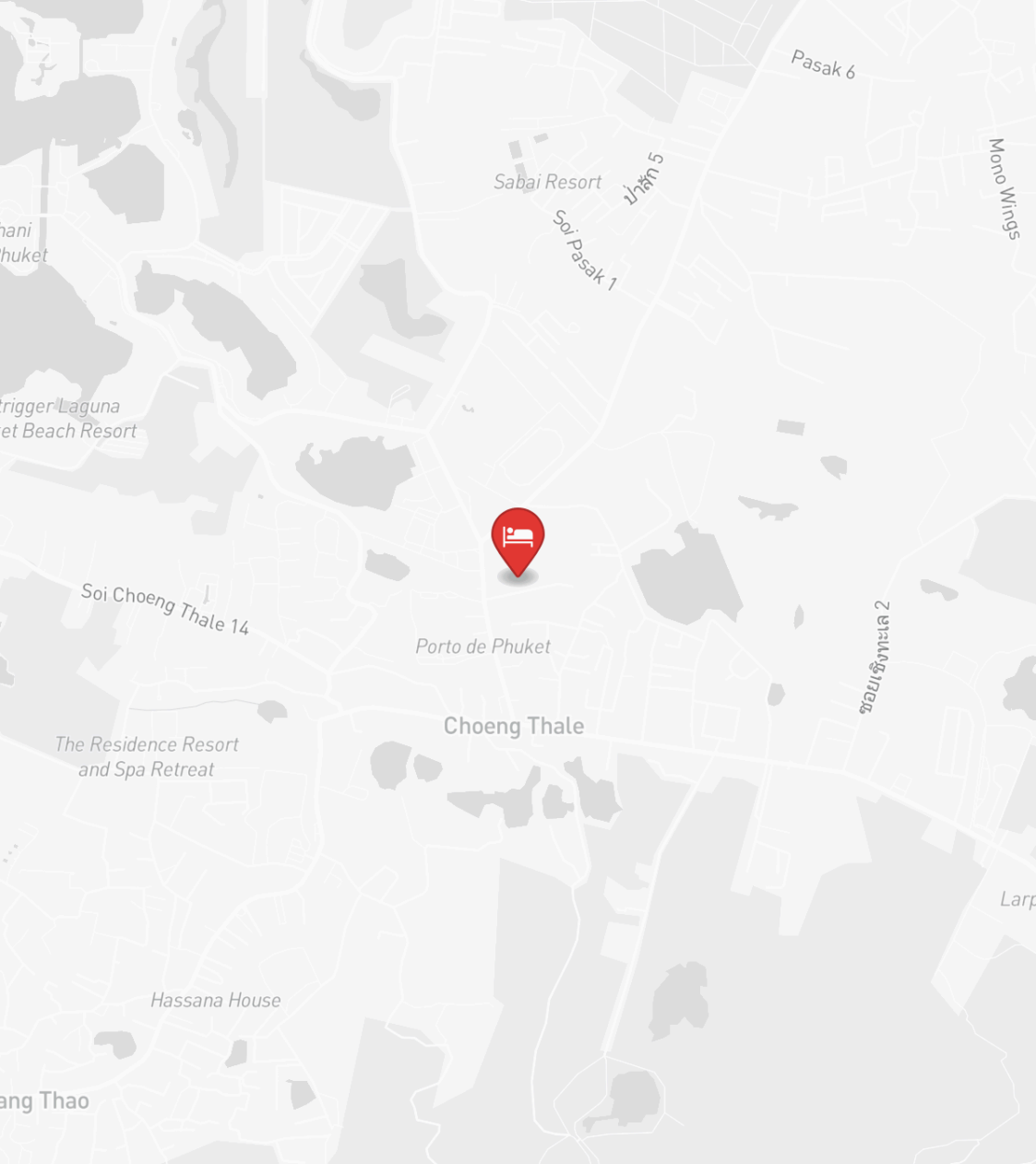
*“Застройщик проекта - Rhom Vho PLC, герои одной из самых больших историй успеха на Пхукете.”*

The Title Heritage - это современный курортный кондоминиум в памятном неокOLONIALном стиле, построенный одним из ведущих застройщиков Пхукета рядом с самой популярной точкой Бангтао - Boat Avenue. Застройщик проекта - Rhom Vho PLC, герои одной из самых больших историй успеха на Пхукете. Компания сделала себе имя серией успешных кондоминиумов Title. Для Title Heritage основной фактор привлекательности - это локация. Застройщику удалось приобрести огромный участок площадью более 15 рай (25 350 кв.м.) всего в 250 м от Boat Avenue - чрезвычайно популярного района для шопинга и ресторанов, который в последние годы стал своеобразным центром притяжения северного Пхукета.

Здесь находятся некоторые из лучших ресторанов, баров и магазинов Пхукета. Если этого недостаточно, то с одной стороны район примыкает к торговому центру Porto de Phuket от Central Group, с другой стороны - ко входу в Laguna Phuket. Попросту говоря - это тот район где люди хотят быть. Сам проект

удобствами отельного уровня и тропической зелены. Проект предлагает 789 квартир с различными планировками: Квартиры с 1-й спальней: 32-62 кв.м. Квартиры с 1-й спальней плюс: 56-64 кв.м. Квартиры с 2-мя спальнями: 66-106 кв.м. Квартиры с 2-мя спальнями ultra: 87-145 кв.м. Квартиры с 3-мя спальнями: 122-132 кв.м. Квартиры с 3-мя спальнями ultra: 165-190 кв.м. Проект предлагает удивительный уровень ассортимента и удобств: Ресепшн/лобби, Библиотека и лаунж, Конференц-зал, Приватный кинотеатр, Игровая зона и детская зона, Ко-воркинг, Ресторан, Бизнес-лаунж, Фитнес, Онсен и раздевалки, Пляжный бассейн, Бассейн для пожилых людей, Плавательный бассейн, Гидротерапевтический бассейн, Детский бассейн, Семейная зона, Пляжная игровая зона, Джакузи, “Ленивый” бассейн, Водопад, Онсен на крыше, Сад с овощными грядками, Зона барбекю, Терраса под открытым небом, Лаунж под открытым небом, Беседка с углубленными сиденьями, Мелкий бассейн под открытым небом на крыше, Джакузи под открытым небом на крыше, Бассейн под





## РАСПОЛОЖЕНИЕ

- 3001 М ДО ПЛЯЖ
- 20-45 МИН ДО АЭРОПОРТ ПХУКЕТА
- 15-30 МИН ДО CENTRAL PHUKET



Сканируйте для  
построения маршрута



INDREAMS  
Phuket Real Estate

+66 95 258 0305 · +66 84 629 9335

info@indreamsphuket.ru

21/1 Lagoon Road, Boat Avenue

Черенгалай, Таланг, Пхукет 83110



indreamsphuket.ru