



ПХУКЕТ, PHUKET · THAILAND

Односпальные апартаменты вблизи пляжа Бангтао

ОБЗОР ОБЪЕКТА

1-комн. апартаменты · Пхукет,
Phuket
 1 СПАЛЕН

 1 ВАННЫХ

 33 КВ.М

Diamond Condominium — это эксклюзивный комплекс, расположенный рядом с известным пляжем Бангтао на западном побережье Пхукета. Комплекс состоит из 295 инновационно оформленных квартир с 1-2 спальня...

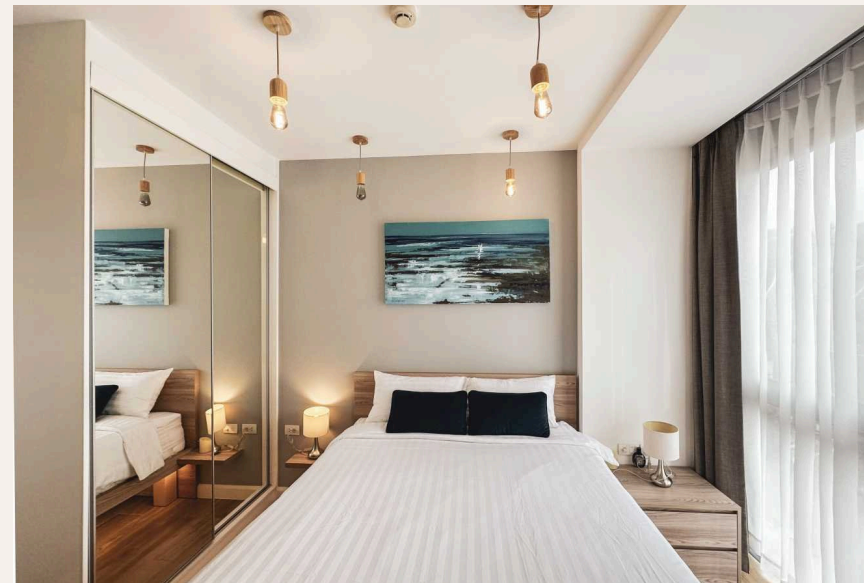
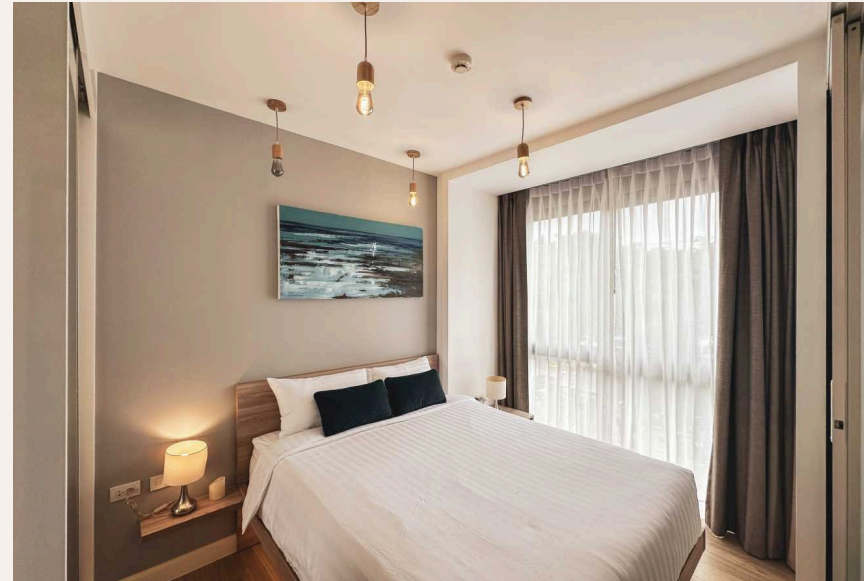
ХАРАКТЕРИСТИКИ

Сделка	Аренда	Тип	Апартаменты
Проект	Даймонд Кондоминиум	Вид	Город
Мебель	С мебелью	Этаж	2
До пляжа	600 м	Предложение	Частный владелец
Цена/кв.м	166,667 THB		





ГАЛЕРЕЯ



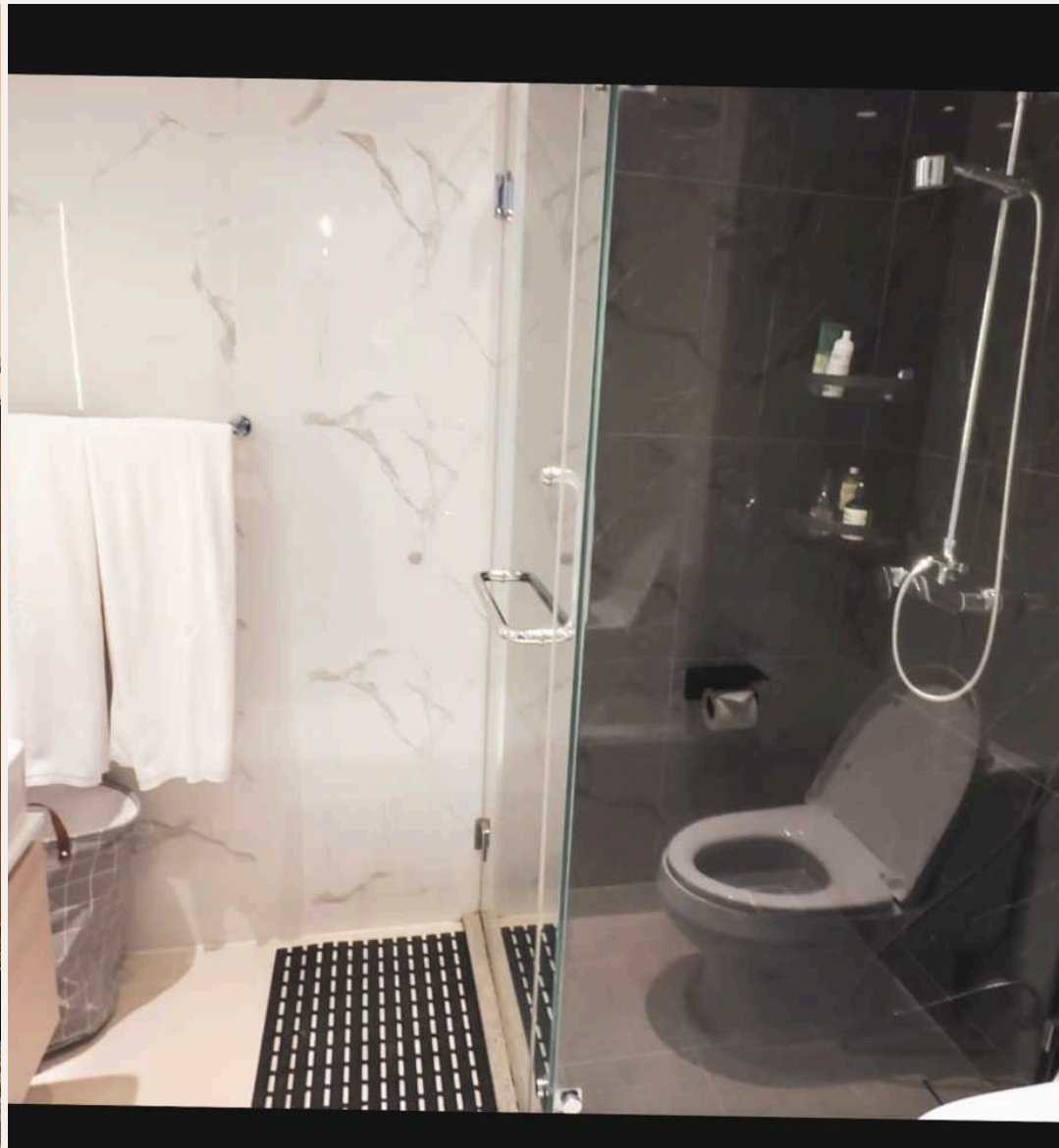


ГАЛЕРЕЯ





ГАЛЕРЕЯ



ОПИСАНИЕ ОБЪЕКТА

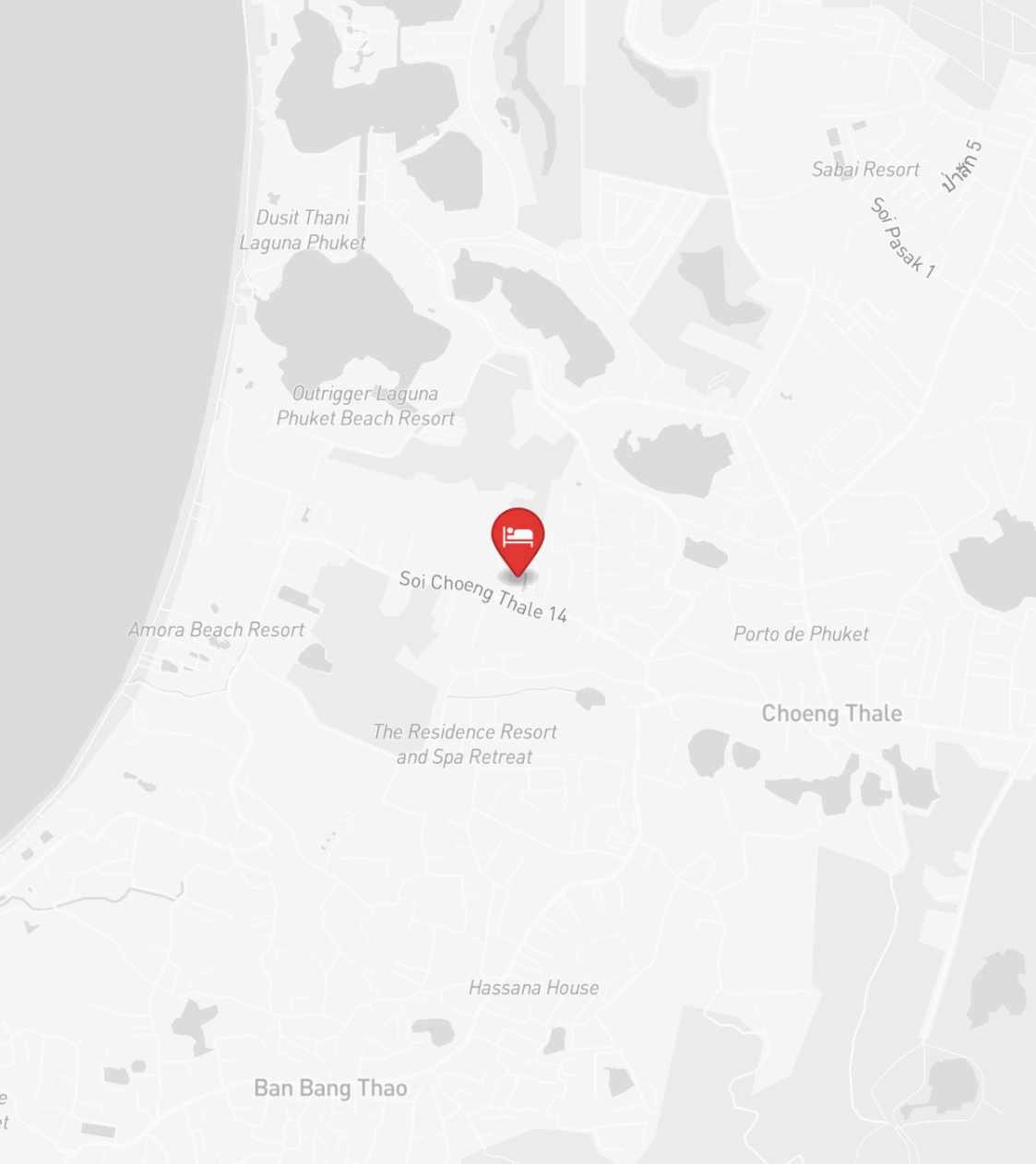
“В пешей доступности от комплекса находятся Siam Blue & Catch beach club, Tesco lotus express.”

Diamond Condominium — это эксклюзивный комплекс, расположенный рядом с известным пляжем Бангтао на западном побережье Пхукета. Комплекс состоит из 295 инновационно оформленных квартир с 1-2 спальнями и пентхаусами с 2-4 спальнями, включая кухни для гурманов, роскошные ванные комнаты и просторные частные террасы с видом на 2000 кв. м. курортного тропического ландшафтного дизайна и водной зоны. Инфраструктура На территории имеется бассейн олимпийского размера, тропический парк, фитнес-центр, сауна, ресторан, магазин на территории комплекса сделают пребывание на острове Пхукет беззаботным и незабываемым. Что

вблизиИдеальное местоположение, в 5-ти минутах ходьбы от пляжа Бангтао.

В пешей доступности от комплекса находятся Siam Blue & Catch beach club, Tesco lotus express. Также богатая курортная инфраструктура района Банг Тао включает в себя магазины, рестораны, бары, СПА-центры, детский клуб, центр, торговый центр, банки. Для кого подходит Diamond расположена в одном из самых престижных районов Пхукета с развитой инфраструктурой, но стоимость жилья относительно невысока. Поэтому проект подходит всем тем, кто предпочитает размеренный отдых в окружении красивейших пейзажей. Diamond любят все, от молодых семей с детьми до людей почтенного возраста.





РАСПОЛОЖЕНИЕ

- 600 М ДО ПЛЯЖ
- 20-45 МИН ДО АЭРОПОРТ ПХУКЕТА
- 15-30 МИН ДО CENTRAL PHUKET