



PHUKET, PHUKET · THAILAND

5-Bedroom Villa in Botanica Grand Avenue

ОБЗОР ОБЪЕКТА

5-комн. вилла · Пхукет, Phuket

 5 СПАЛЕН

 7 ВАННЫХ

 777 КВ.М

 1 ЭТАЖЕЙ

 2 ПАРКИНГ

Добро пожаловать в эксклюзивный мир Botanica Villas - проекта Grand Avenue! Grand Avenue - это изысканная коллекция из 51 вилл в ультрасовременном стиле с подписным балийским дизайном. Каждая вилла ...

ЦЕНА ПРОДАЖИ

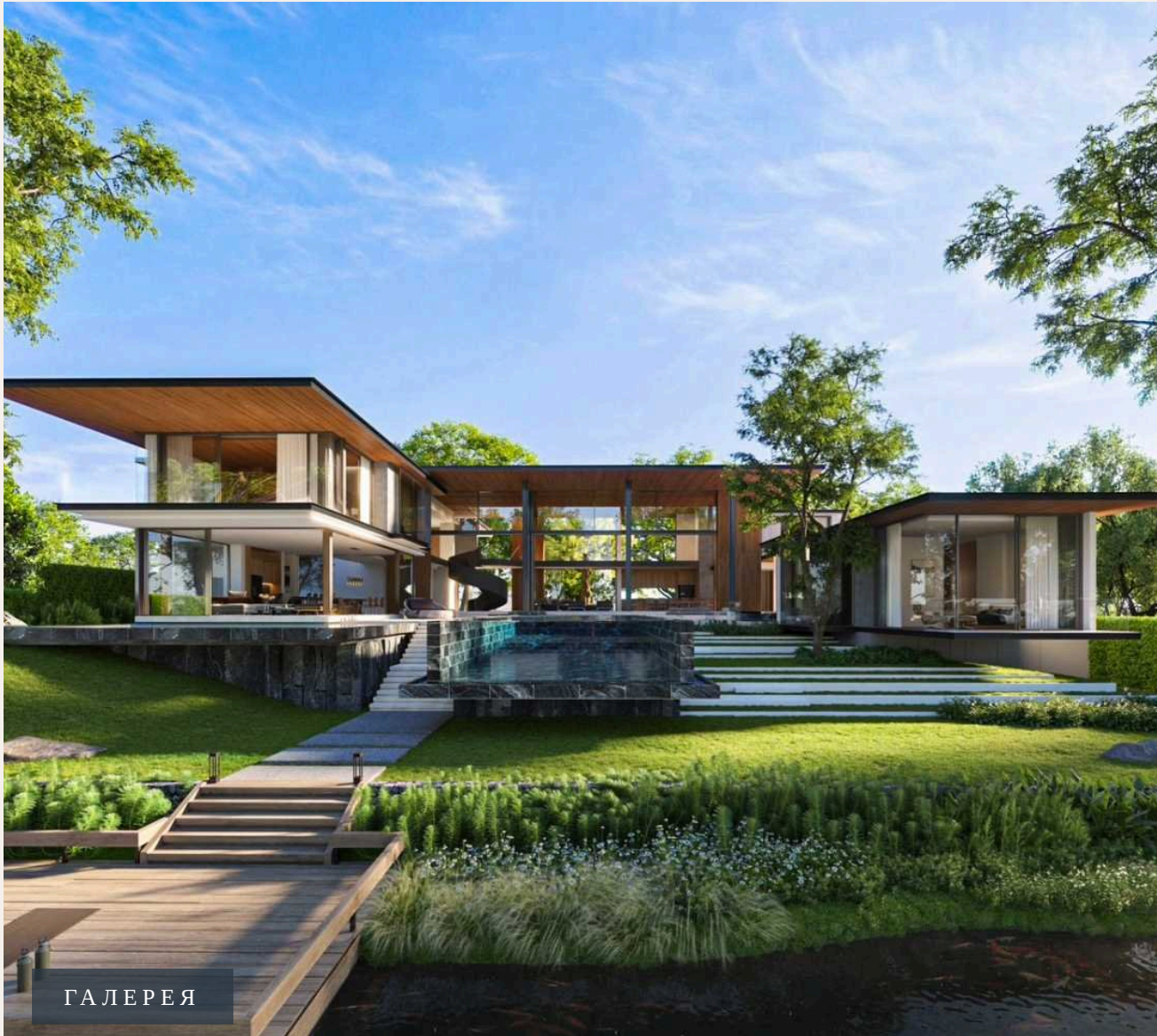
91,930,000 THB

≈ \$2,626,571

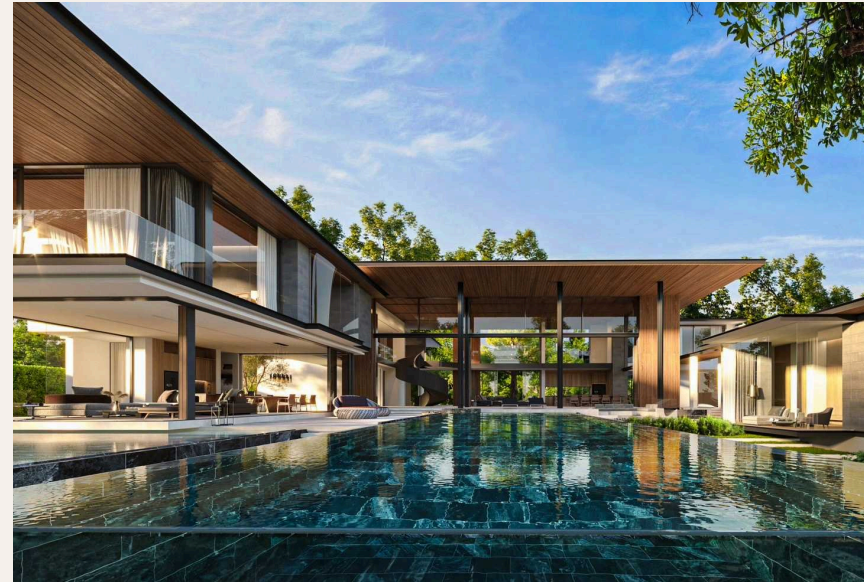
ХАРАКТЕРИСТИКИ

Сделка	Продажа	Тип	Вилла
Проект	Ботаника Гранд Авеню	Вид	Бассейн
Этажей	1	Участок	1,270 кв.м
Паркинг	2	До пляжа	5000 м
Предложение	Застройщик	Цена/кв.м	118,314 THB





ГАЛЕРЕЯ





ГАЛЕРЕЯ





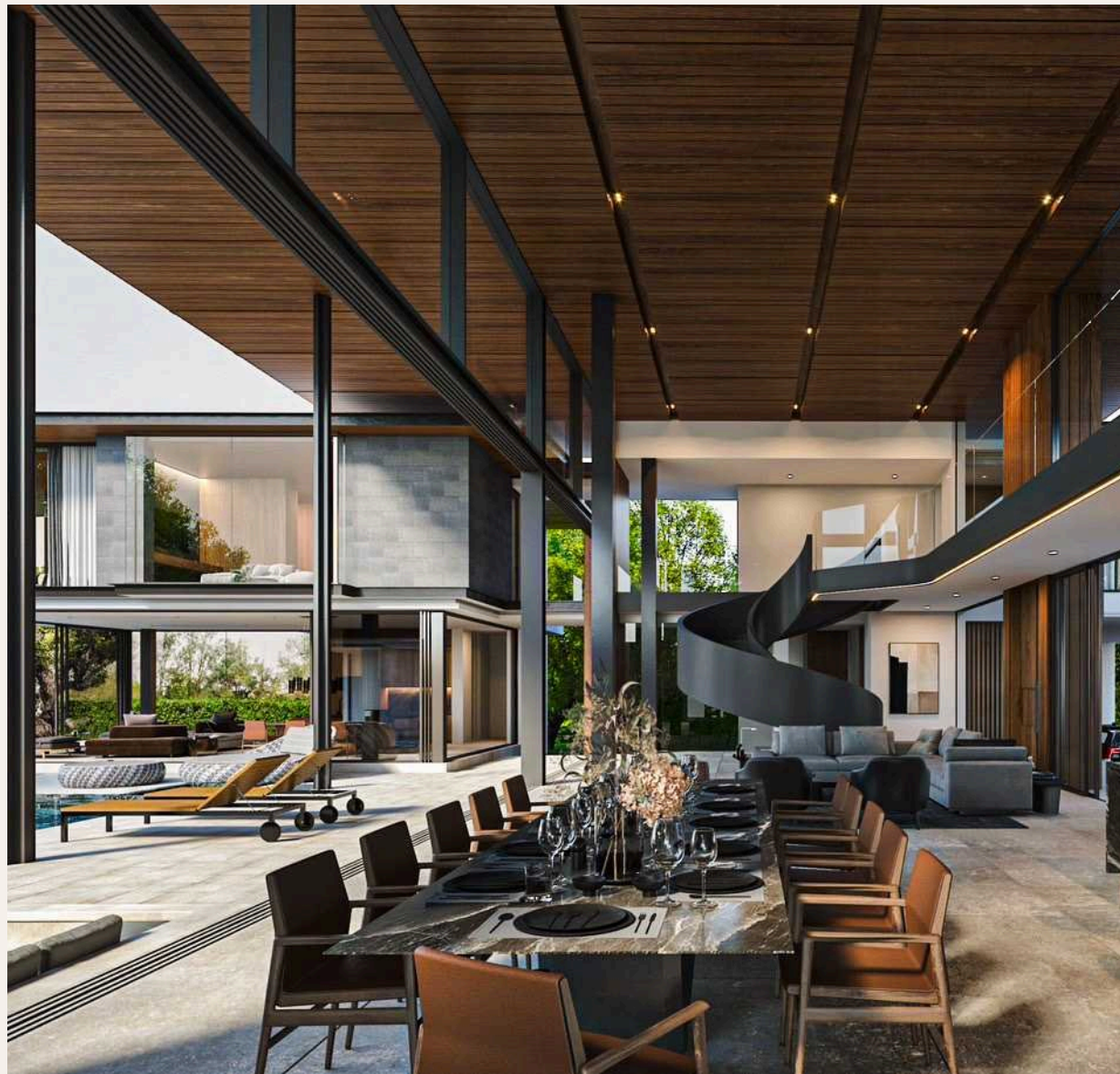
ОПИСАНИЕ ОБЪЕКТА

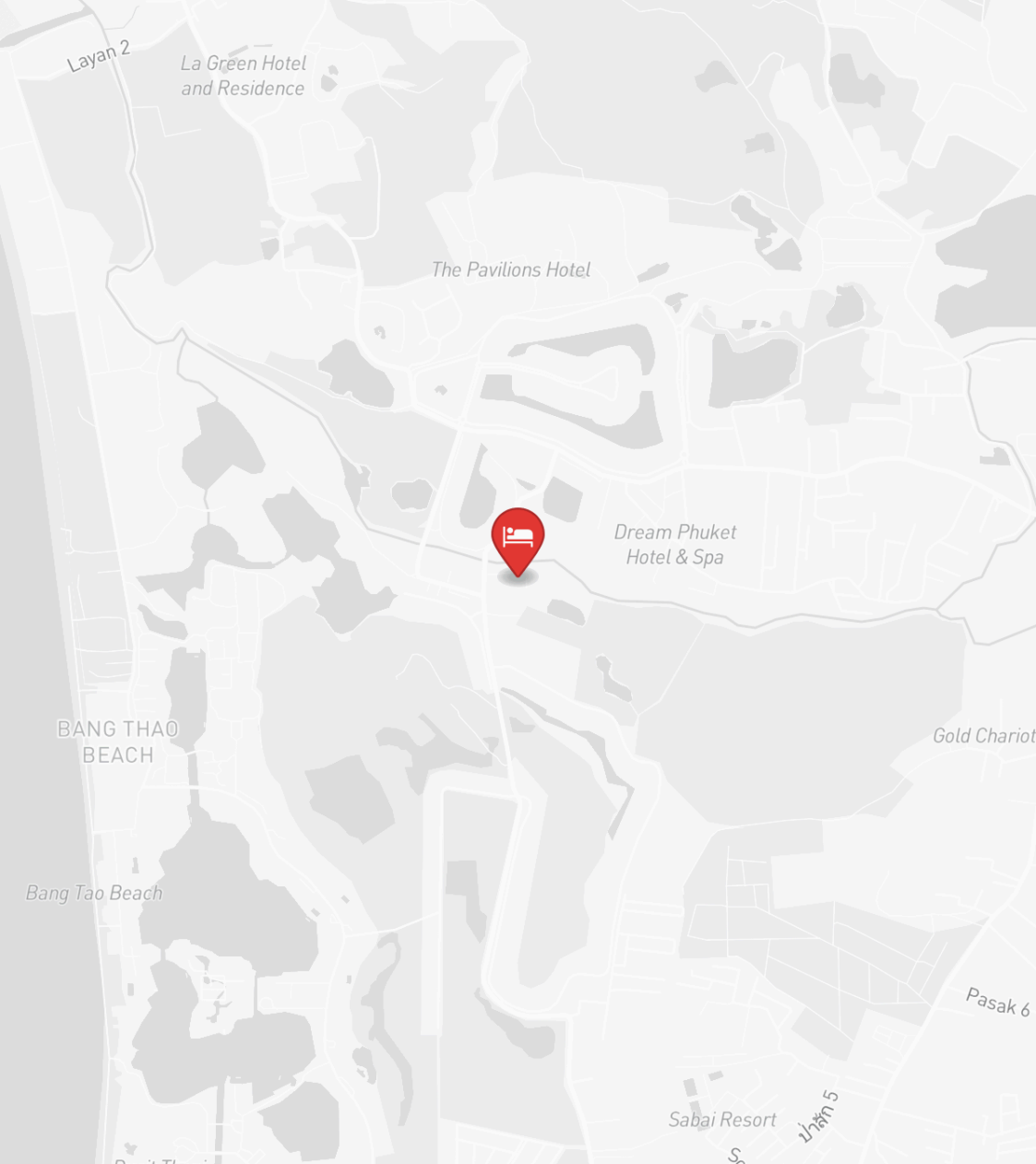
“Каждая вилла представляет собой истинное произведение искусства, сочетающее высочайший уровень комфорта и элегантности.”

Добро пожаловать в эксклюзивный мир Botanica Villas - проекта Grand Avenue! Grand Avenue - это изысканная коллекция из 51 вилл в ультрасовременном стиле с подписным балийским дизайном. Каждая вилла представляет собой истинное произведение искусства, сочетающее высочайший уровень комфорта и элегантности. Участки здесь имеют площадь от 852 до 2036 квадратных метров, а общая площадь жилых помещений начинается от 500 квадратных метров. Зоны А и В предлагают разнообразие вариантов выбора для будущих владельцев. Общая площадь проекта составляет 118,206 квадратных метров, включая 12,655 квадратных метров дорожных покрытий и 18,450 квадратных метров тротуаров. Кроме того, вы сможете наслаждаться 9,975 квадратными метрами общественных зон. Grand Avenue предлагает вам исключительные варианты владения. Виллы Botanica доступны как на праве собственности (freehold), так и в аренду (leasehold). Арендное право предоставляется

дизайном интерьера, который впечатлит даже самых требовательных клиентов.

Вы также можете дополнить ваше жилище дополнительным пакетом мебели, чтобы превратить вашу виллу в идеальный райский уголок. Расположение Grand Avenue расположен в престижном районе Чернгалей, находящемся в западной части острова Пхукет, всего в нескольких минутах езды от аэропорта. Этот район поразит вас своей красотой и спокойствием, отличаясь от оживленных южных пляжей Пхукета. Здесь вы найдете множество роскошных отелей, курортов, отличных ресторанов и магазинов, а также ночные рынки, добавляющие разнообразия в вашу жизнь. Близость к аэропорту позволит вам быстро и легко путешествовать. Grand Avenue также предлагает легкий доступ к побережью и другим пляжам Пхукета. Вы сможете наслаждаться пляжем Лаян всего в 5 минутах езды, пляжем Бангтао - в 10 минутах, Найтон - в 13 минутах и Сурин - в 15 минутах. Близость к Boat Avenue и Blue Tree Lagoon позволит вам наслаждаться





РАСПОЛОЖЕНИЕ

- 5000 М ДО ПЛЯЖ
- 20-45 МИН ДО АЭРОПОРТ ПХУКЕТА
- 15-30 МИН ДО CENTRAL PHUKET