



ПХУКЕТ, PHUKET · THAILAND

Стильный и хорошо оборудованный таунхаус с тремя спальнями в комплексе Laguna Park

ОБЗОР ОБЪЕКТА

3-комн. таунхаус · Пхукет, Phuket

 3 СПАЛЕН

 4 ВАННЫХ

 170 КВ.М

 1 ПАРКИНГ

Таунхаус в Лагуна Парке - это идеально подходящий для небольшой семьи дом с 3 спальнями и 4 санузлами, частной парковкой и достаточно большим участком земли. На первом этаже таунхауса - гостиная и ...

ХАРАКТЕРИСТИКИ

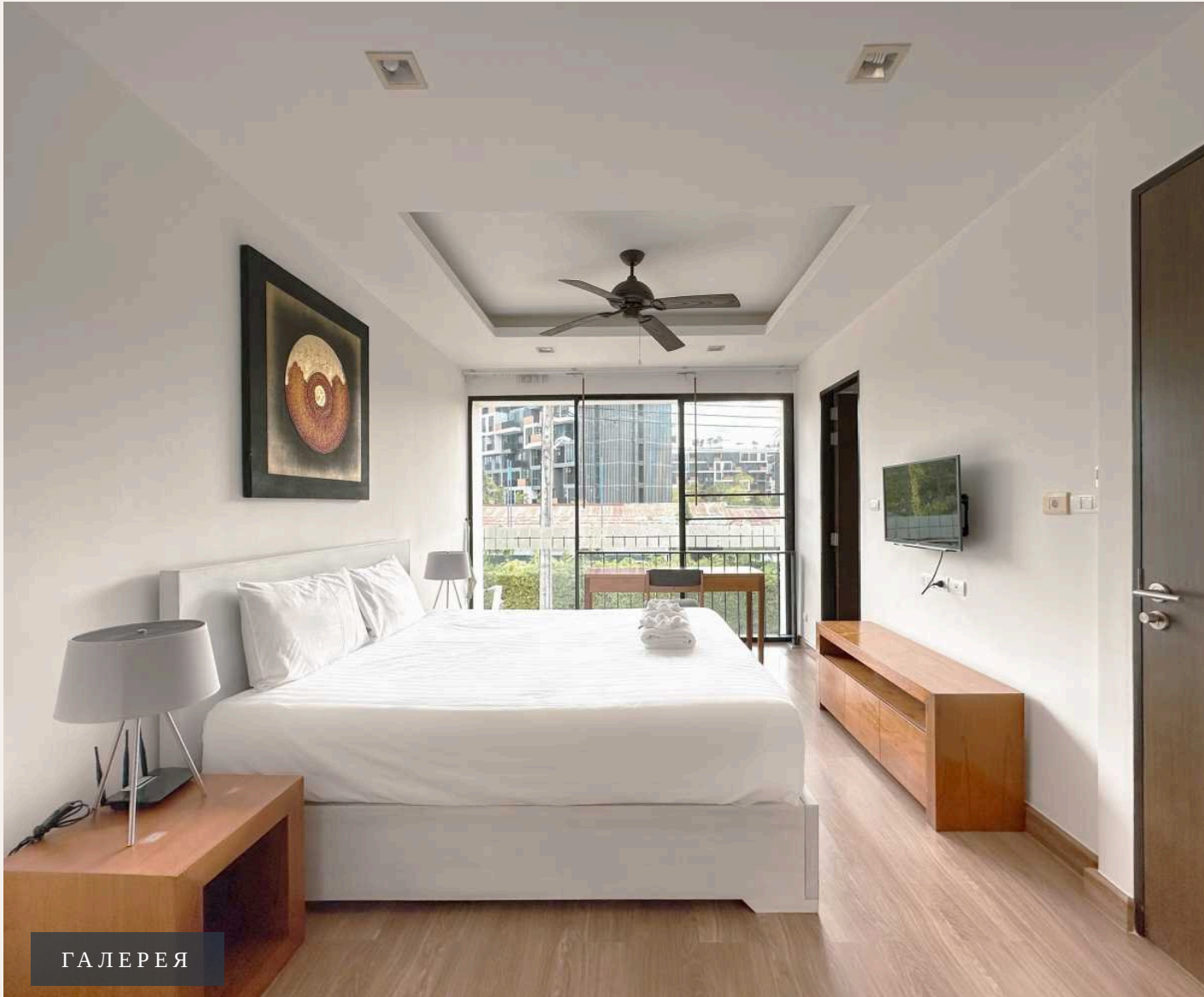
Сделка	Аренда	Тип	Таунхаус
Проект	Лагуна Парк	Вид	Сад
Мебель	С мебелью	Участок	220 кв.м
Паркинг	1	До пляжа	1200 м
Предложение	Частный владелец		



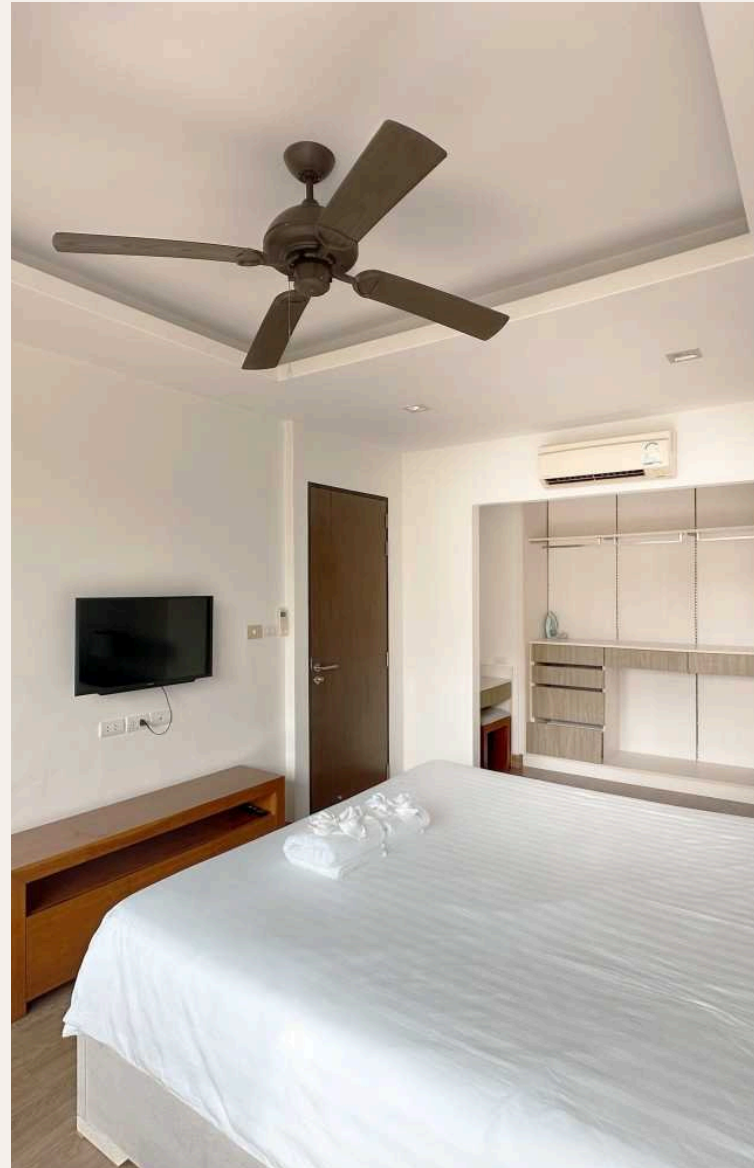


ГАЛЕРЕЯ





ГАЛЕРЕЯ





ГАЛЕРЕЯ





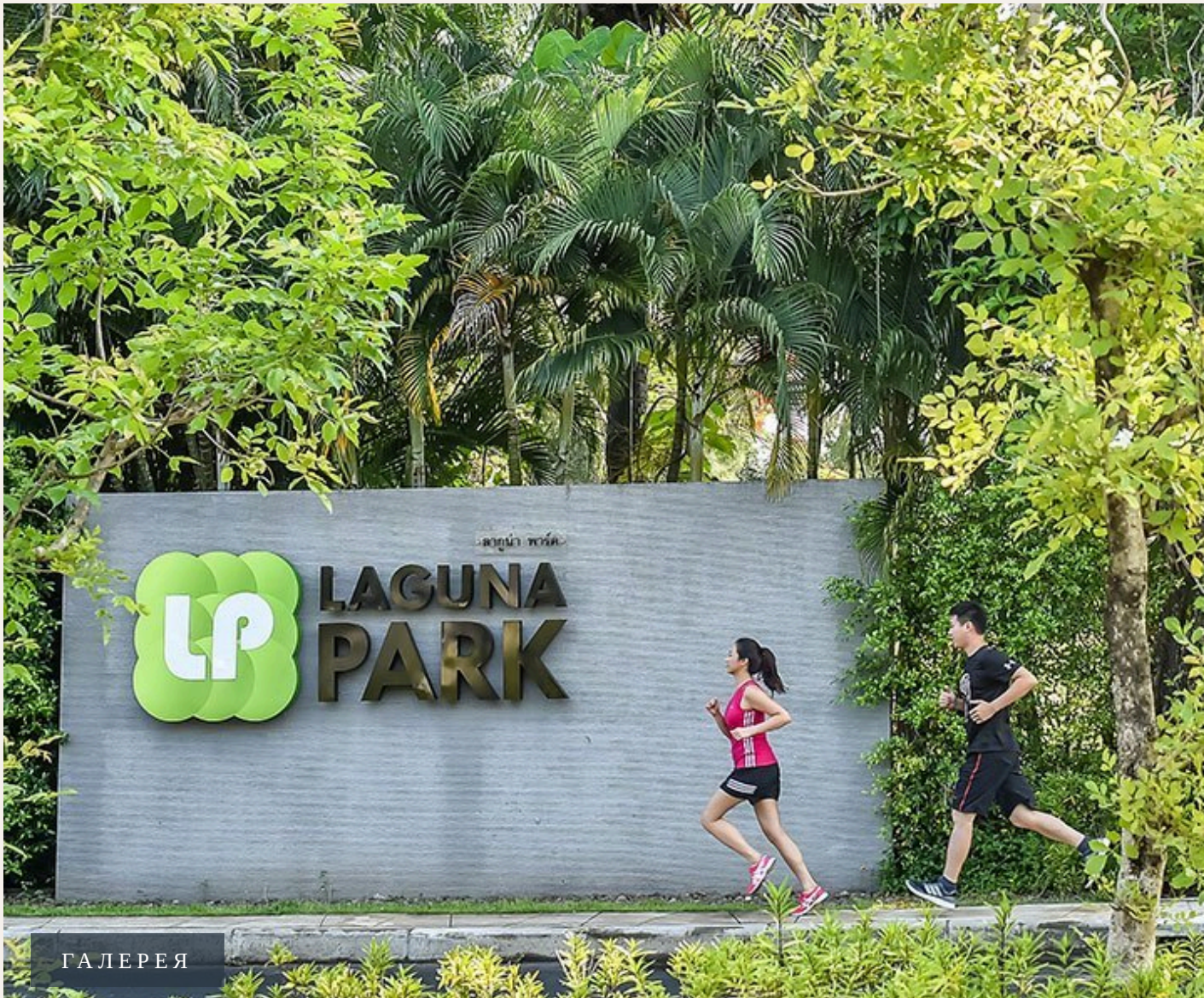
ГАЛЕРЕЯ





ГАЛЕРЕЯ



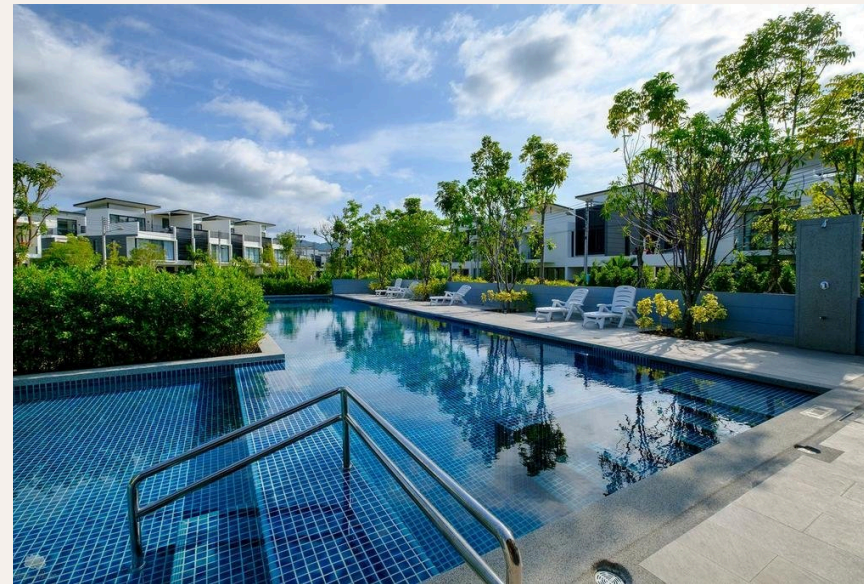


ГАЛЕРЕЯ





ГАЛЕРЕЯ





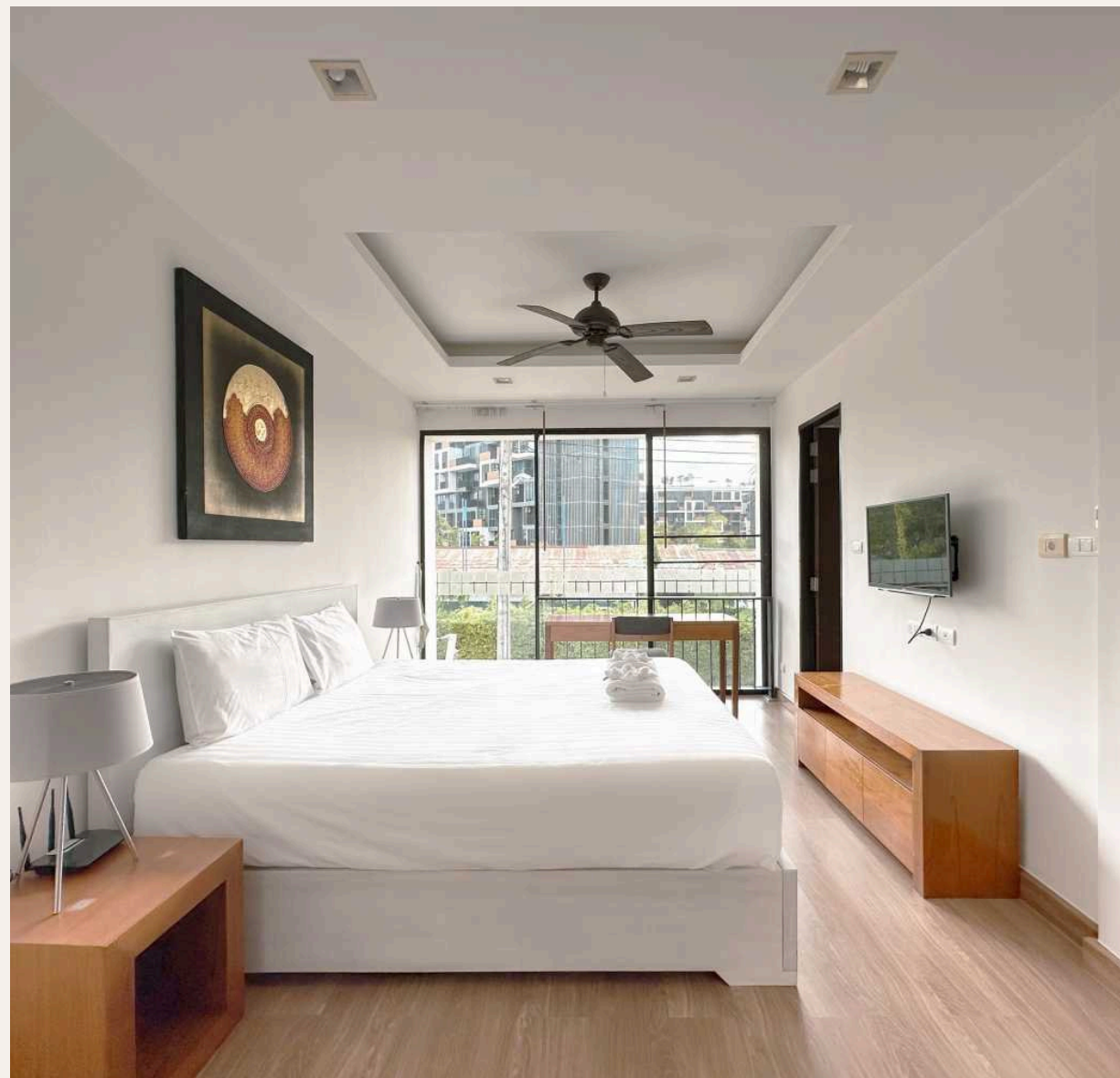
ОПИСАНИЕ ОБЪЕКТА

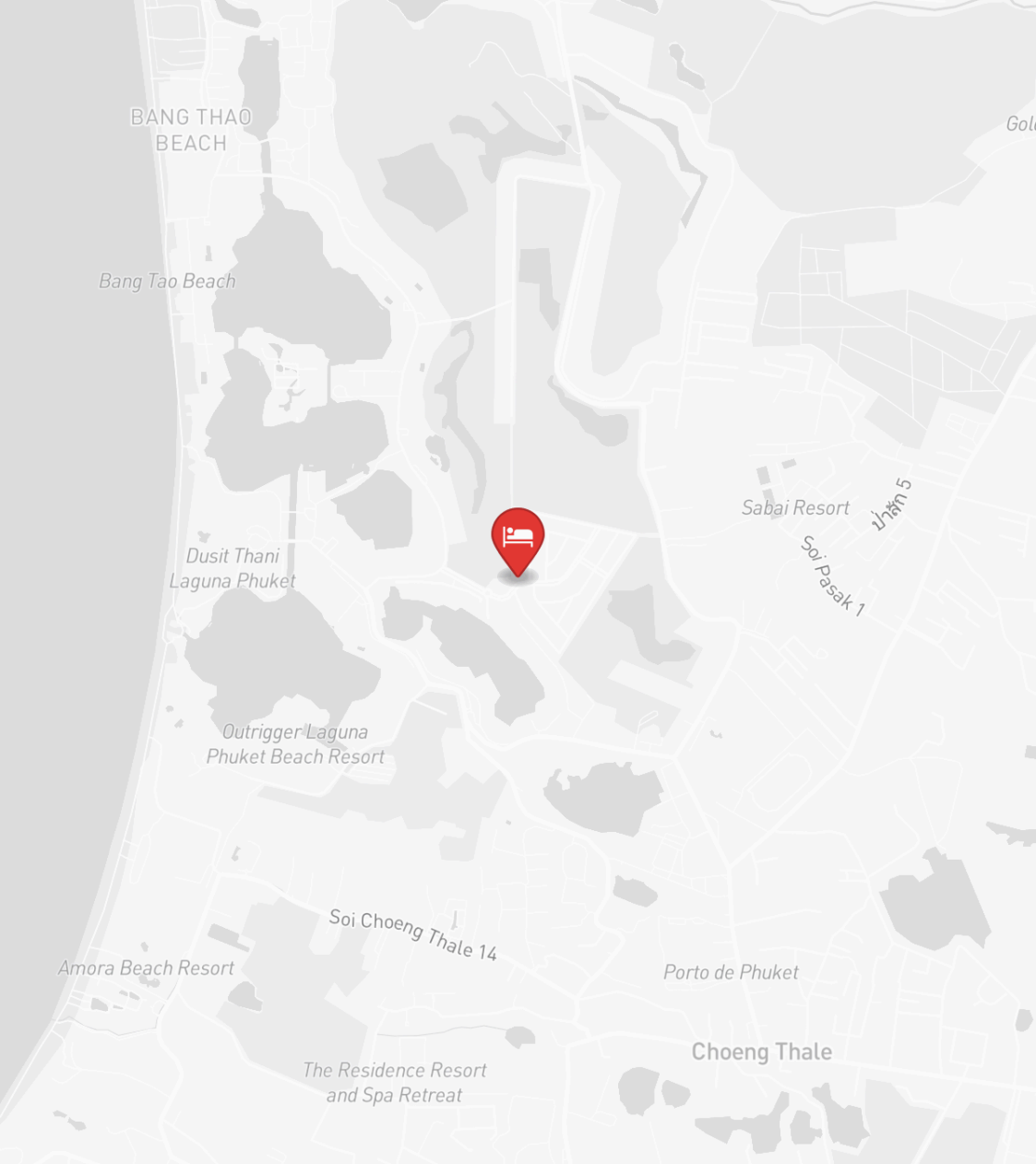
“На первом этаже таунхауса - гостиная и полностью оборудованная кухня.”

Таунхаус в Лагуна Парке - это идеально подходящий для небольшой семьи дом с 3 спальнями и 4 санузлами, частной парковкой и достаточно большим участком земли. На первом этаже таунхауса - гостиная и полностью оборудованная кухня.

На втором этаже - две просторных спальни, каждая со своей ванной комнатой. На верхнем этаже - третья комната, которая буквально утопает в

естественном свете, благодаря стеклянным окнам от пола до потолка. Также на третьем этаже расположена просторная открытая терраса, где так приятно отдохнуть после насыщенного впечатлениями дня. Местоположение комплекса просто идеальное - в пешей доступности вся инфраструктура района: рестораны, бары, магазины модной одежды, массажные салоны и супермаркет Villa Market.





РАСПОЛОЖЕНИЕ

- 1200 М ДО ПЛЯЖ
- 5 МИН ДО LAGUNA PARK IS THE BOAT AVENUE SHOPPING COMPLEX WITH A VARIETY OF SHOPS
- 30 МИН ДО COMPLEX