



КАМАЛА, ПХУКЕТ · ТАИЛАНД

5-Bedroom Villa in Камала

ОБЗОР ОБЪЕКТА

5-комн. вилла · Камала, Phuket

 5 СПАЛЕН

 6 ВАННЫХ

 1900 КВ.М

 3 ПАРКИНГ

Откройте для себя виллу Vaya, расположенную на западной границе Пхукета, вдоль деревьев на вершине холма Мили Миллионеров и завораживающей красоты вод Андаманского моря. Этот дом вызывает ассоциац...

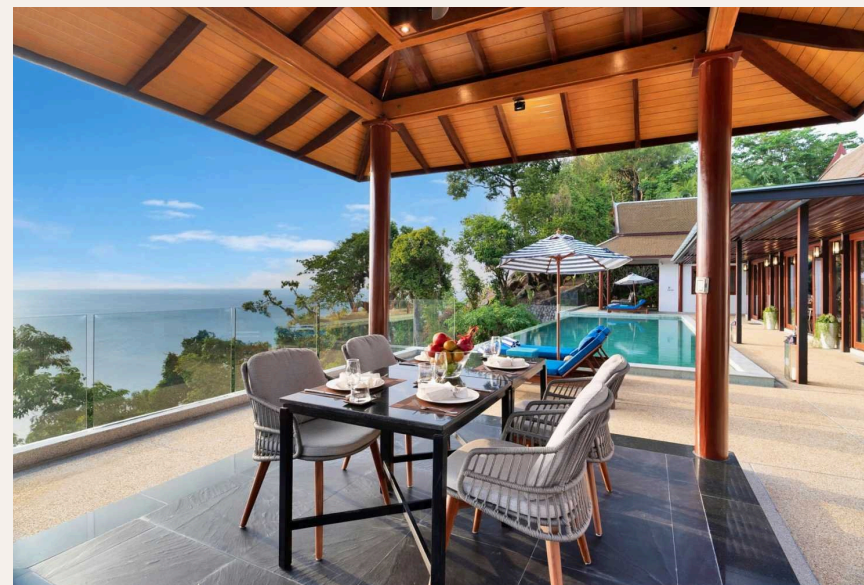
ХАРАКТЕРИСТИКИ

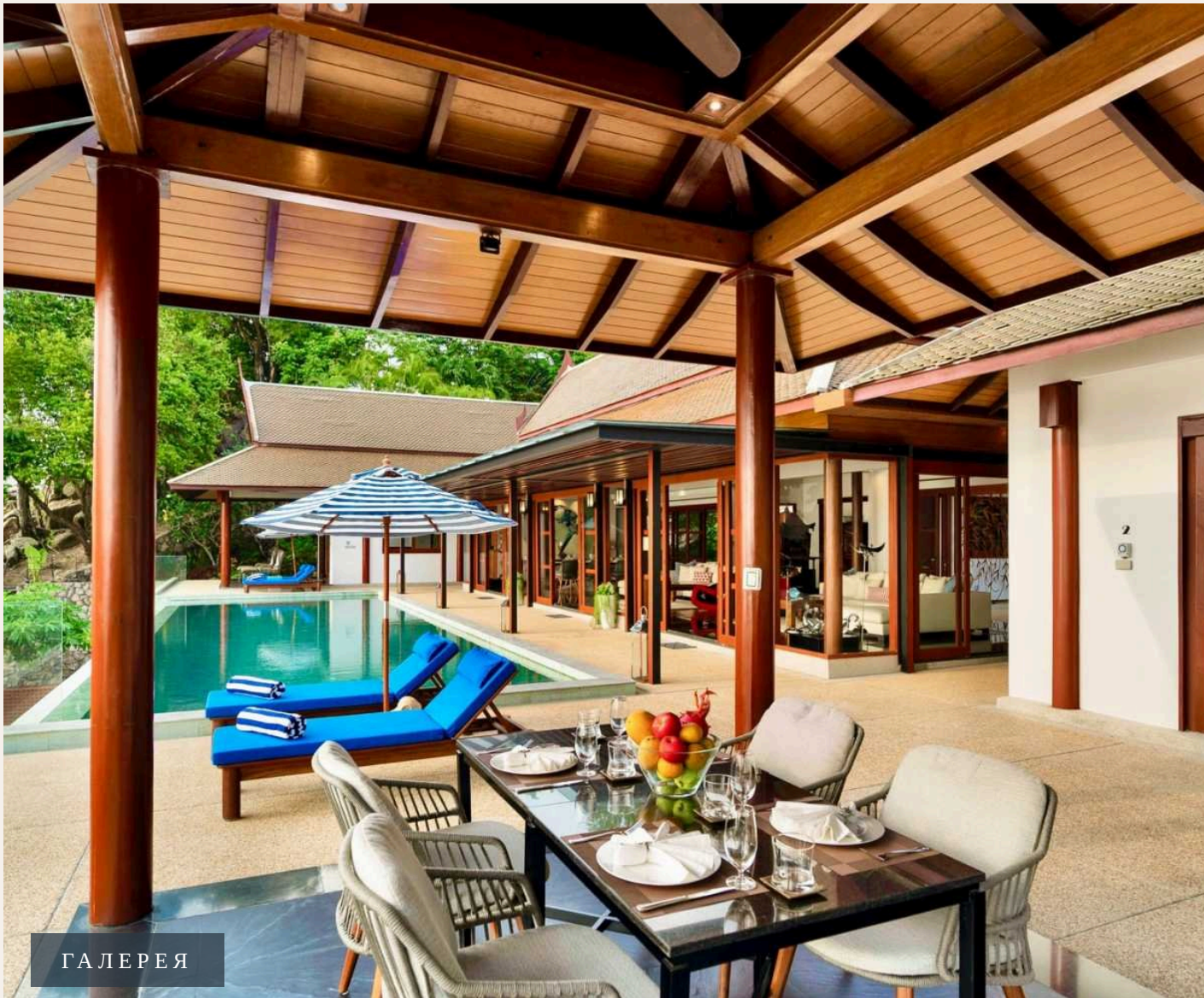
Сделка	Аренда	Тип	Вилла
Вид	Море, Бассейн, Горы	Мебель	С мебелью
Участок	2,000 кв.м	Паркинг	3
До пляжа	50 м		





ГАЛЕРЕЯ





ГАЛЕРЕЯ



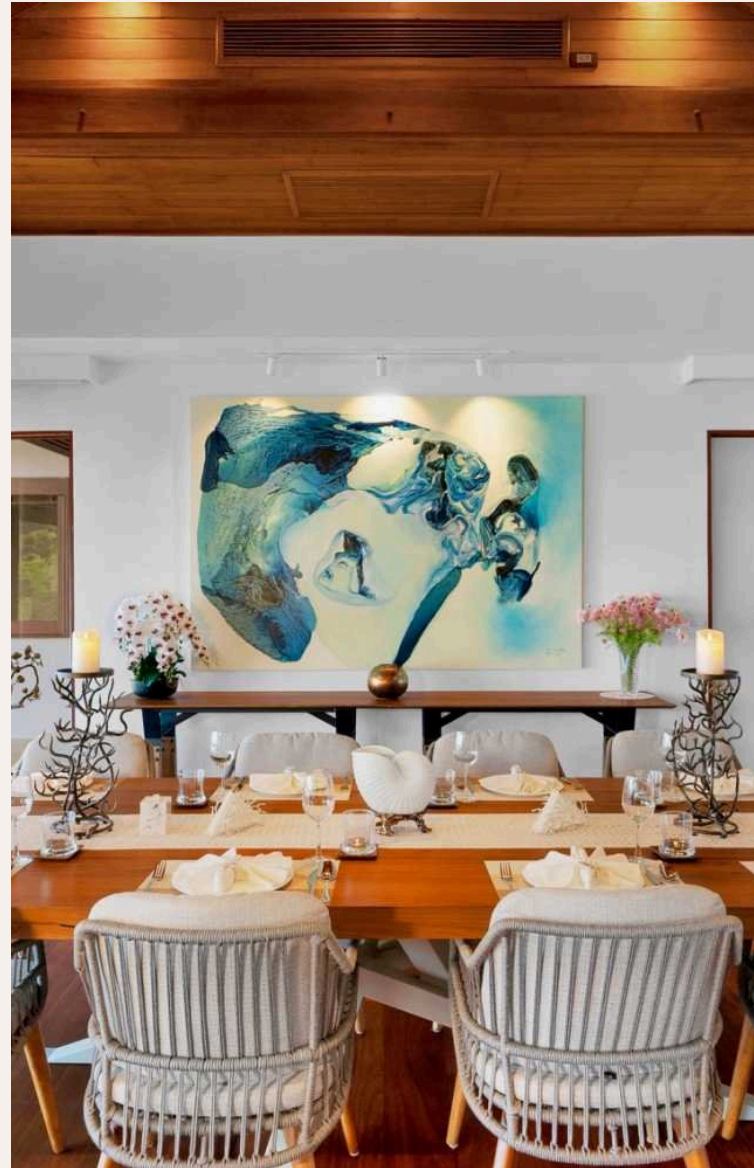


ГАЛЕРЕЯ





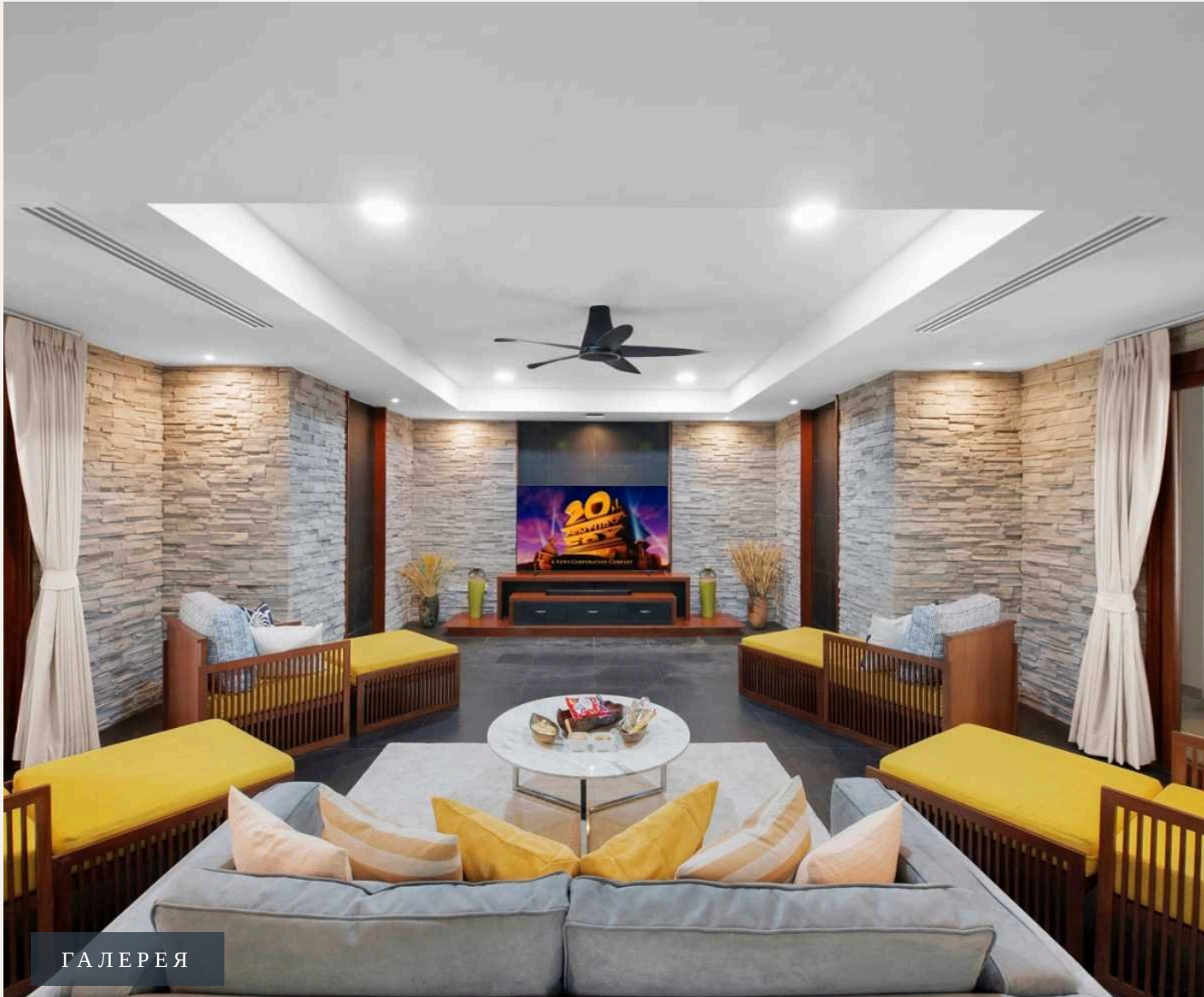
ГАЛЕРЕЯ



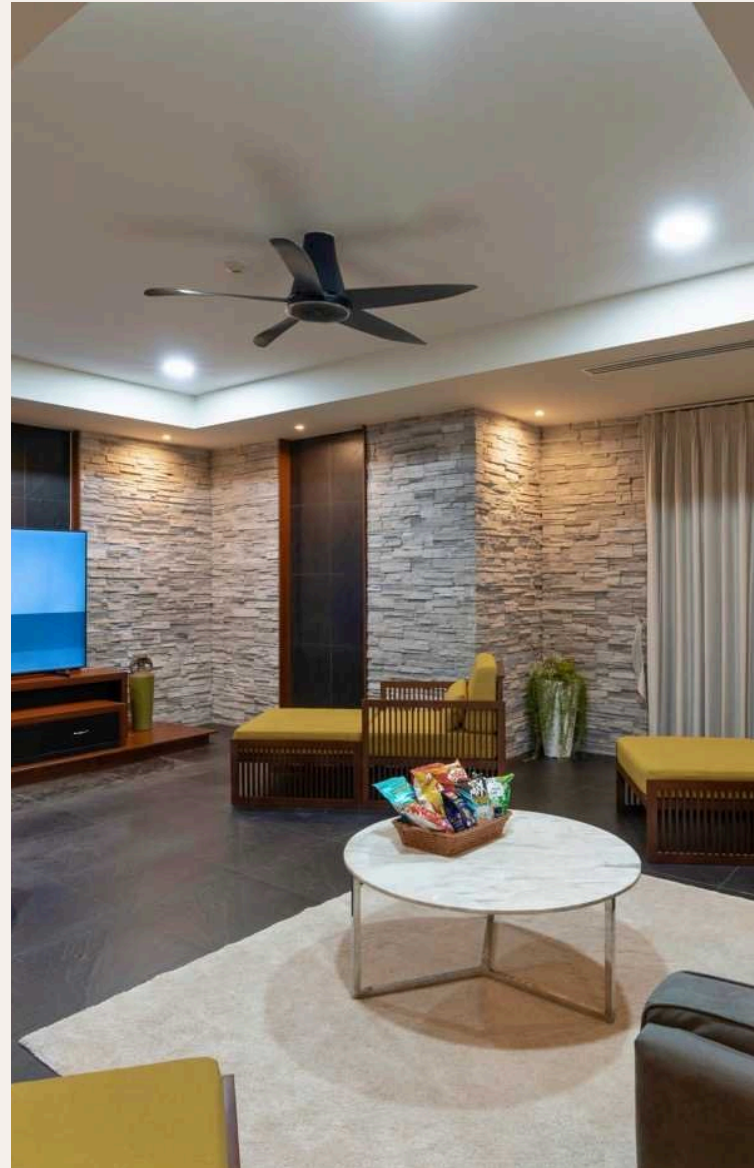


ГАЛЕРЕЯ





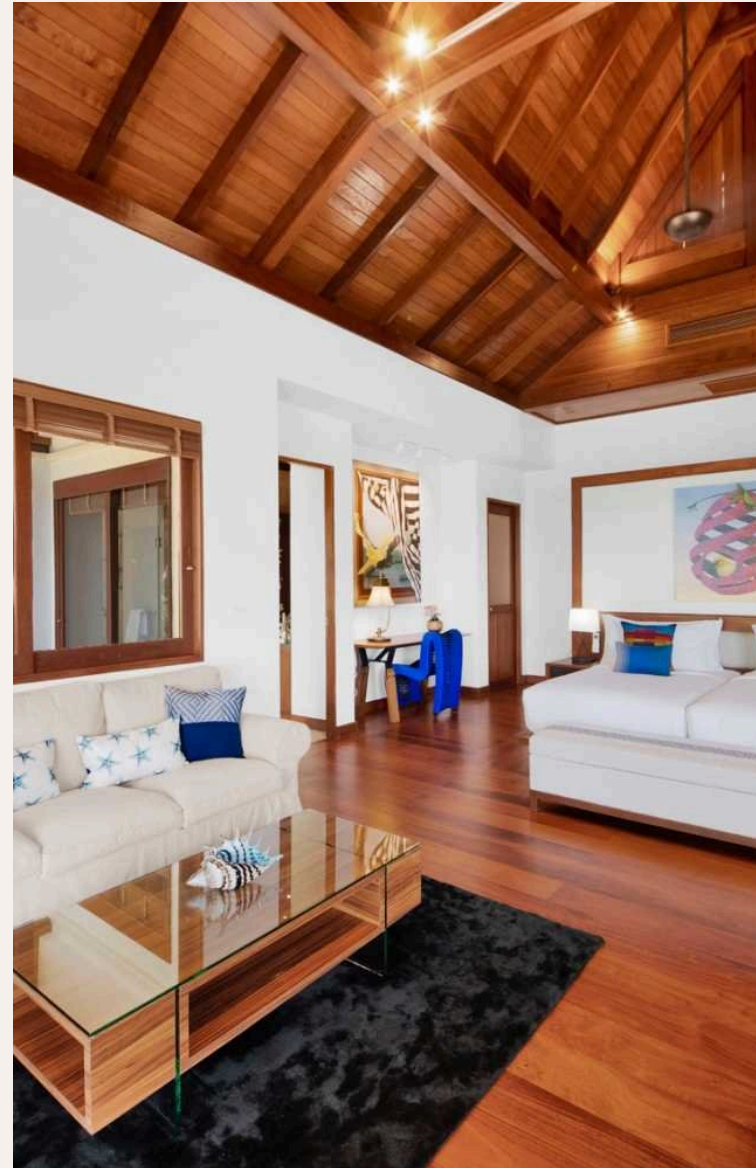
ГАЛЕРЕЯ





ГАЛЕРЕЯ





ОПИСАНИЕ ОБЪЕКТА

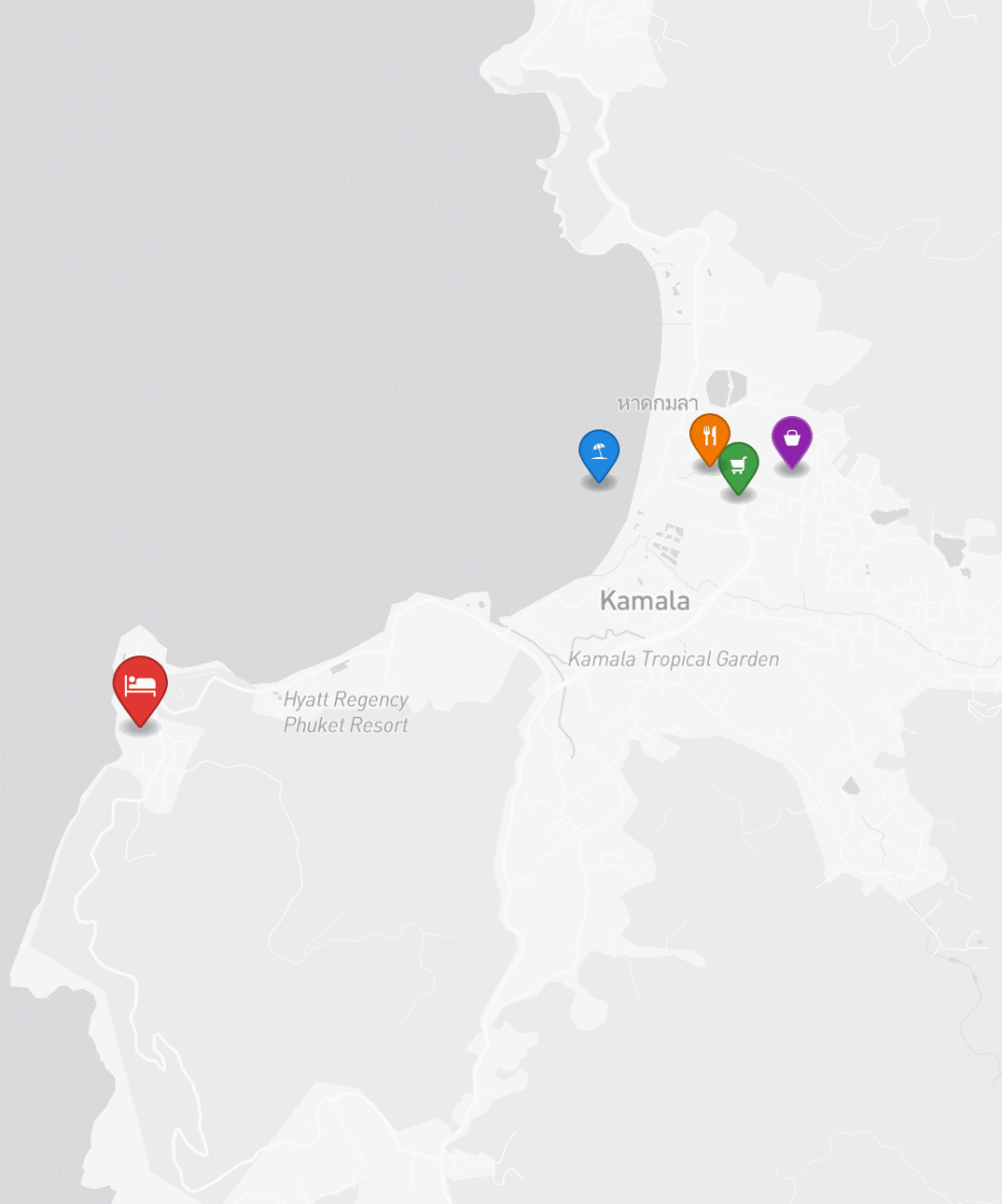
“Современная тайская недвижимость с пятью просторными спальнями, со вкусом оформленными гостиными и четырьмя бассейнами на балконах создает идеальный отдых дл...”

Откройте для себя виллу Vaya, расположенную на западной границе Пхукета, вдоль деревьев на вершине холма Мили Миллионеров и завораживающей красоты вод Андаманского моря. Этот дом вызывает ассоциации с высококлассным тропическим величием и домашним уютом. Современная тайская недвижимость с пятью просторными спальнями, со вкусом оформленными гостиными и четырьмя бассейнами на балконах создает идеальный отдых для вашей семьи или друзей.

7-минутная поездка до пляжа Камала и местные гастрономические сцены легко удовлетворят вашу тягу к изучению острова. С таким избалованным отдыхом на вилле не удивляйтесь, если вам не захочется покидать это спокойное, эксклюзивное убежище. Основные характеристики и удобства: Общая площадь земельного участка 2 000 кв.м. Общая площадь виллы – 1900 кв.м. Всего 5 спален с 5 ванными

комнатами + 1 ванная комната | роскошная главная спальня (двуспальная кровать) | 4 роскошных гостевых спальни (4 двуспальные кровати) | Бесконечный бассейн (длина 16 м, ширина 6 м, глубина 1,4 м) | 3 частных крытых бассейна (в спальнях 3, 4, 5) | Ванна в каждой спальне | Парилка (в главной спальне) | Вид на океан и вид на закат | Рестораны в помещении и на открытом воздухе с принадлежностями для барбекю | Открытая терраса в каждой спальне и местах общего пользования с видом на море | Звуковая система в местах общего пользования | Полностью оборудованная кухня | Медиа-комната | Спортзал | Спа-зона под открытым небом | Открытая беседка | телевизоров с плоским экраном с кабелем True Visions (пакет Platinum) и Netflix | Высокоскоростной беспроводной интернет на всей территории виллы | Секция мини-бара с небольшим холодильником в каждой спальне | Парковка на 3 машины





РАСПОЛОЖЕНИЕ

Камала — уютный посёлок между Патонгом и Сурином, предлагающий спокойную атмосферу с видами на закат.

- 50 М ДО ПЛЯЖ
- 20-45 МИН ДО АЭРОПОРТ ПХУКЕТА
- 15-30 МИН ДО CENTRAL PHUKET

- **Пляж:** Пляж Камала
- **Шопинг:** Рынок Камала
- **Супермаркет:** Tops Daily Kamala
- **Рестораны:** HQ Beach Lounge