



PHUKET, PHUKET · THAILAND

## 4-Bedroom Villa in Clover Residence

## ОБЗОР ОБЪЕКТА

## 4-комн. вилла · Пхукет, Phuket

 4 СПАЛЕН

 5 ВАННЫХ

 402 КВ.М

 2 ЭТАЖЕЙ

 2 ПАРКИНГ

Описание объектаПроект Clover Residence - это комплекс домов и вилл, расположенный в Si Sunthon, Пхукет. Строительство проекта планируется завершить в августе 2024 года. В комплекс входят 33 объект...

## ЦЕНА ПРОДАЖИ

31,500,000 THB

≈ \$900,000

## ХАРАКТЕРИСТИКИ

Сделка	Продажа	Тип	Вилла
Проект	Кlover Резиденс	Вид	Бассейн, Сад
Мебель	Встроенная мебель	Этажей	2
Участок	544 кв.м	Паркинг	2
До пляжа	6000 м	Предложение	Застройщик
Цена/кв.м	78,358 THB		



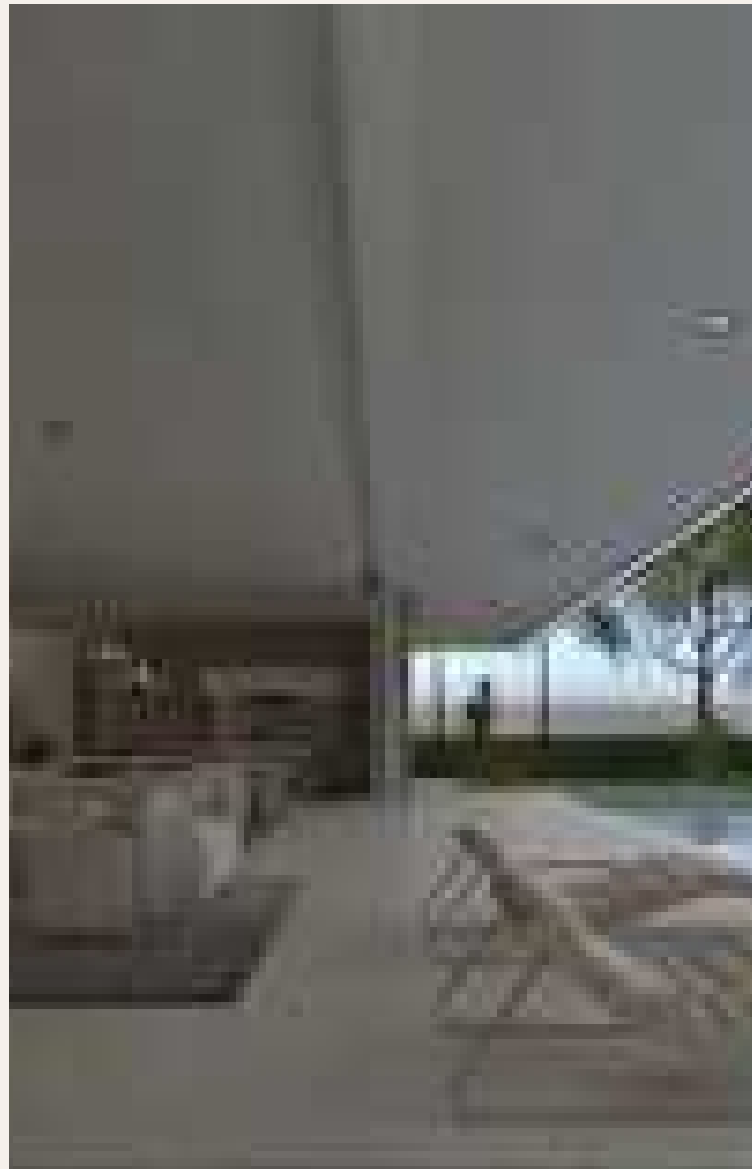


ГАЛЕРЕЯ





ГАЛЕРЕЯ

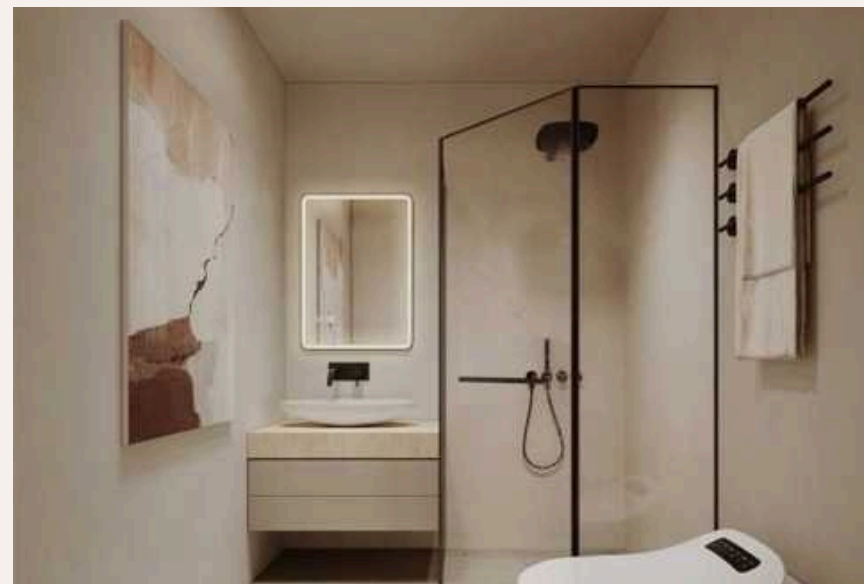


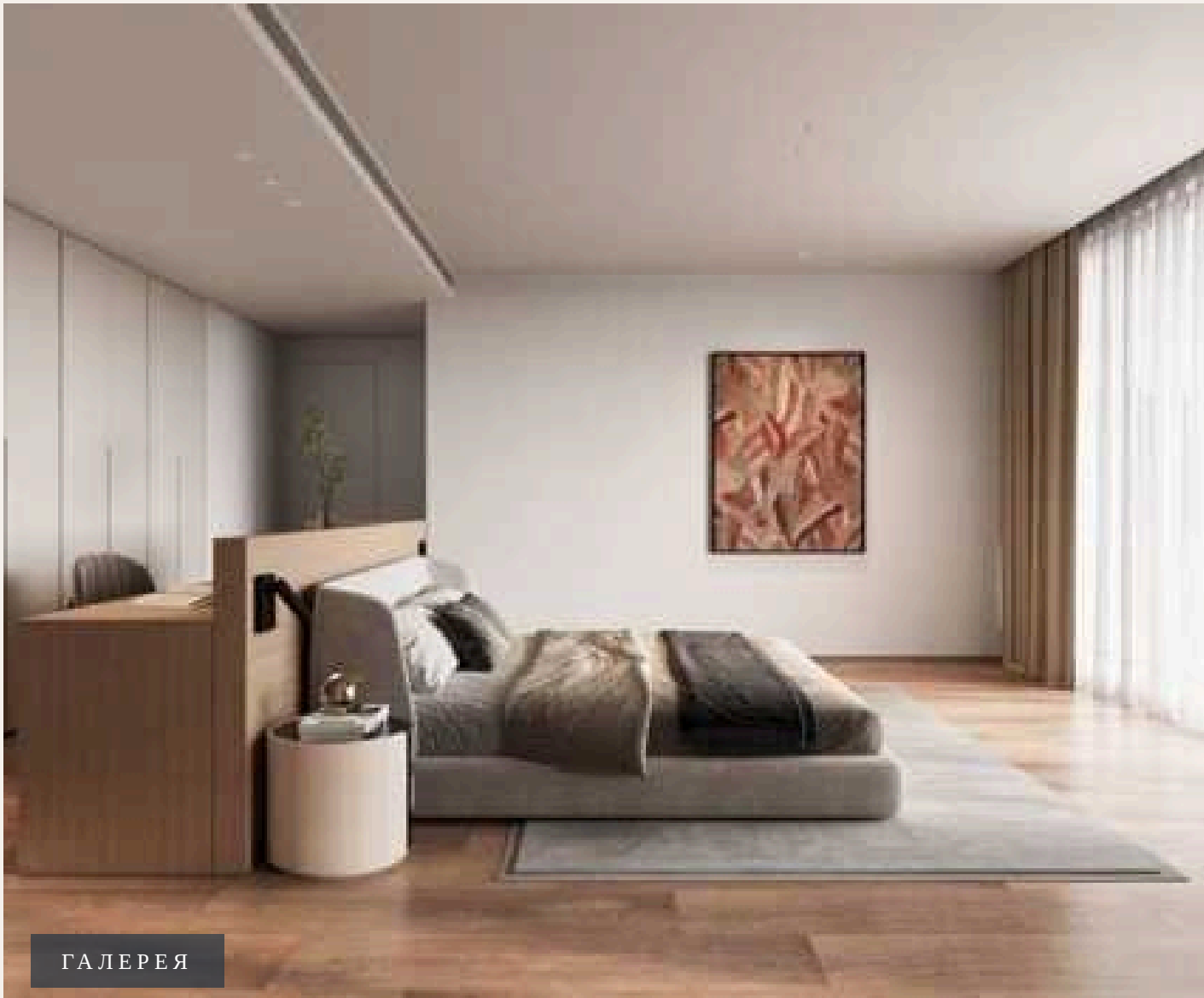






ГАЛЕРЕЯ





ГАЛЕРЕЯ





ГАЛЕРЕЯ





ГАЛЕРЕЯ



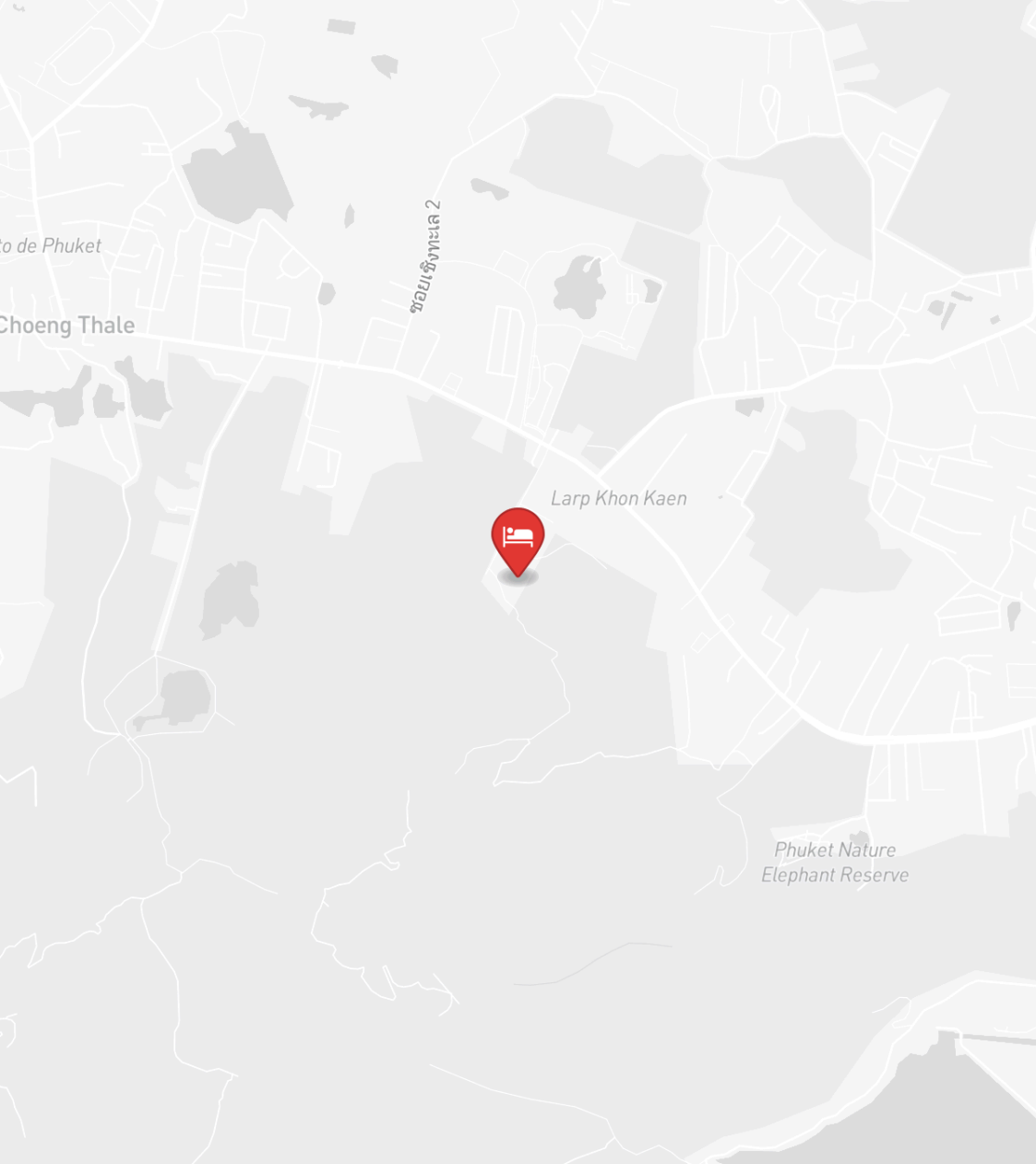
## ОПИСАНИЕ ОБЪЕКТА

*“Строительство проекта планируется завершить в августе 2024 года.”*

Описание объекта Проект Clover Residence - это комплекс домов и вилл, расположенный в Si Sunthon, Пхукет. Строительство проекта планируется завершить в августе 2024 года. В комплекс входят 33 объекта, разработанных компанией GOOD TEAM 888. В комплексе предлагаются различные типы вилл: Тип А (5 спален, 6 ванных комнат), Тип В (4 спальни, 5 ванных комнат) и Тип С (3 спальни, 4 ванные комнаты) Сейчас стартовали продажи 2ой фазы которую планируют завершить уже в 2025 году Есть виллы типа В.С.Д2Площадь объектов варьируется от 352 до 657 м<sup>2</sup>, а площадь земельных участков - от 544 до 630 м<sup>2</sup>. Виллы могут быть одно- или двухэтажными. Все объекты недвижимости предлагаются на условиях свободной продажи и аренды. Имеется возможность выбора между свободным владением (Freehold) и долгосрочной арендой (Leasehold) Виллы выполнены в современном стиле и оснащены всем необходимым для комфортной жизни, включая кондиционер, кухню, зону отдыха, обслуживание горничной по запросу, место для парковки и террасу/балкон

Кроме того, на территории каждой виллы есть собственный бассейн. Все виллы продаются с мебелью, каждый объект имеет свою уникальную мебель, которая сочетает в себе функциональность и эстетику. Каждая вилла обладает просторной гостиной, которая открывается на патио и бассейн, а также имеет вид на тропический сад и горы. Инфраструктура Комплекс оснащен всеми современными удобствами, включая кондиционеры, обслуживание горничной по запросу, охрану и отдельные парковочные места. Комплекс дружелюбен к детям и домашним животным, находится недалеко от магазинов и ресторанов, и предлагает собственные сады, частные бассейны и террасы/балконы. Что поблизости Комплекс Clover Residence расположен в удобном месте. В радиусе 1 км от виллы находятся магазины, рестораны и школы, включая Международную школу HeadStart, которая находится всего в 20 метрах от комплекса. Ближайшая клиника физиотерапии Hassamon находится в 1,7 км от проекта. Международный аэропорт Пхукет находится в 33,2 км от комплекса, до





## РАСПОЛОЖЕНИЕ

- 6000 М ДО ПЛЯЖ
- 7 КМ ДО ПРОЕКТ
- 33.2 КМ ДО COMPLEX



Сканируйте для  
построения маршрута



INDREAMS  
Phuket Real Estate

+66 95 258 0305 · +66 84 629 9335

info@indreamsphuket.ru

21/1 Lagoon Road, Boat Avenue

Черенгалай, Таланг, Пхукет 83110



indreamsphuket.ru