



ПХУКЕТ, PHUKET · THAILAND

Просторная резиденция на первой линии пляжа, Pearl of Naithon

ОБЗОР ОБЪЕКТА

3-комн. апартаменты · Пхукет,
Phuket
 3 СПАЛЕН

 3 ВАННЫХ

 212 КВ.М

Апартаменты площадью 220 м2 расположены на первом этаже в проекте Pearl of Naithon и имеют собственную террасу с садом и выходом к бассейну. апартаменты состоят из просторной гостиной с большой обо...

ЦЕНА ПРОДАЖИ

18,900,000 THB

≈ \$540,000

ХАРАКТЕРИСТИКИ

Сделка	Продажа	Тип	Апартаменты
Проект	Перл оф Найтон	Вид	Бассейн
Мебель	С мебелью	Этаж	3
До пляжа	50 м	Предложение	Частный владелец
Цена/кв.м	89,151 THB		



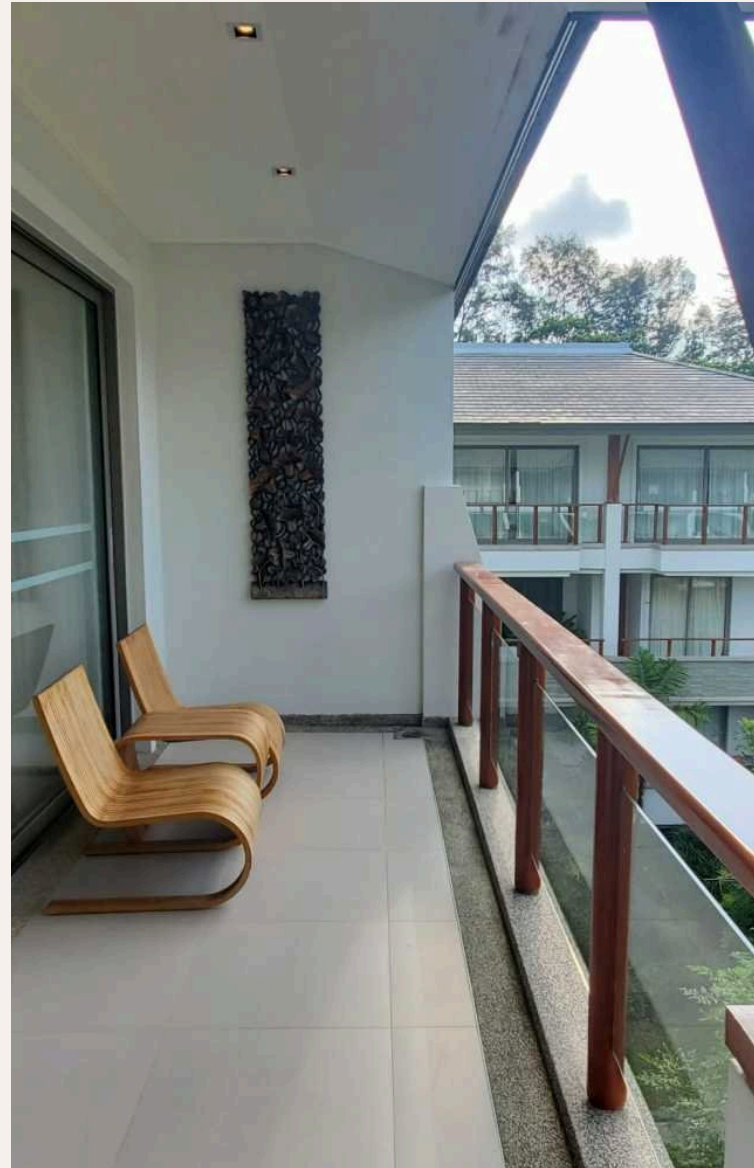


ГАЛЕРЕЯ



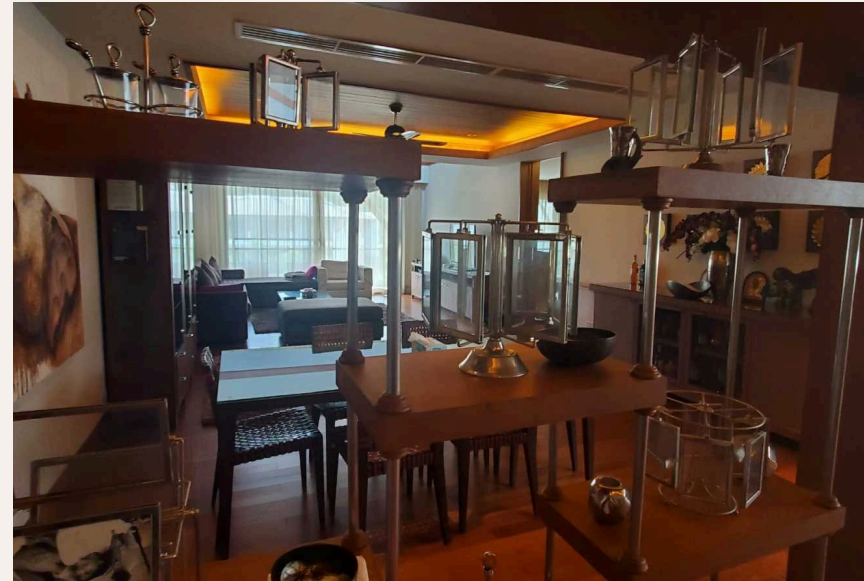


ГАЛЕРЕЯ





ГАЛЕРЕЯ



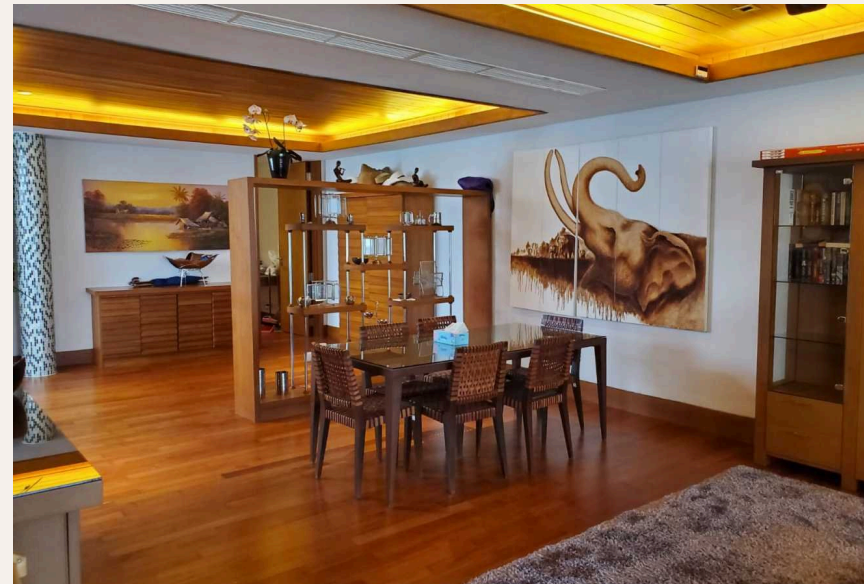


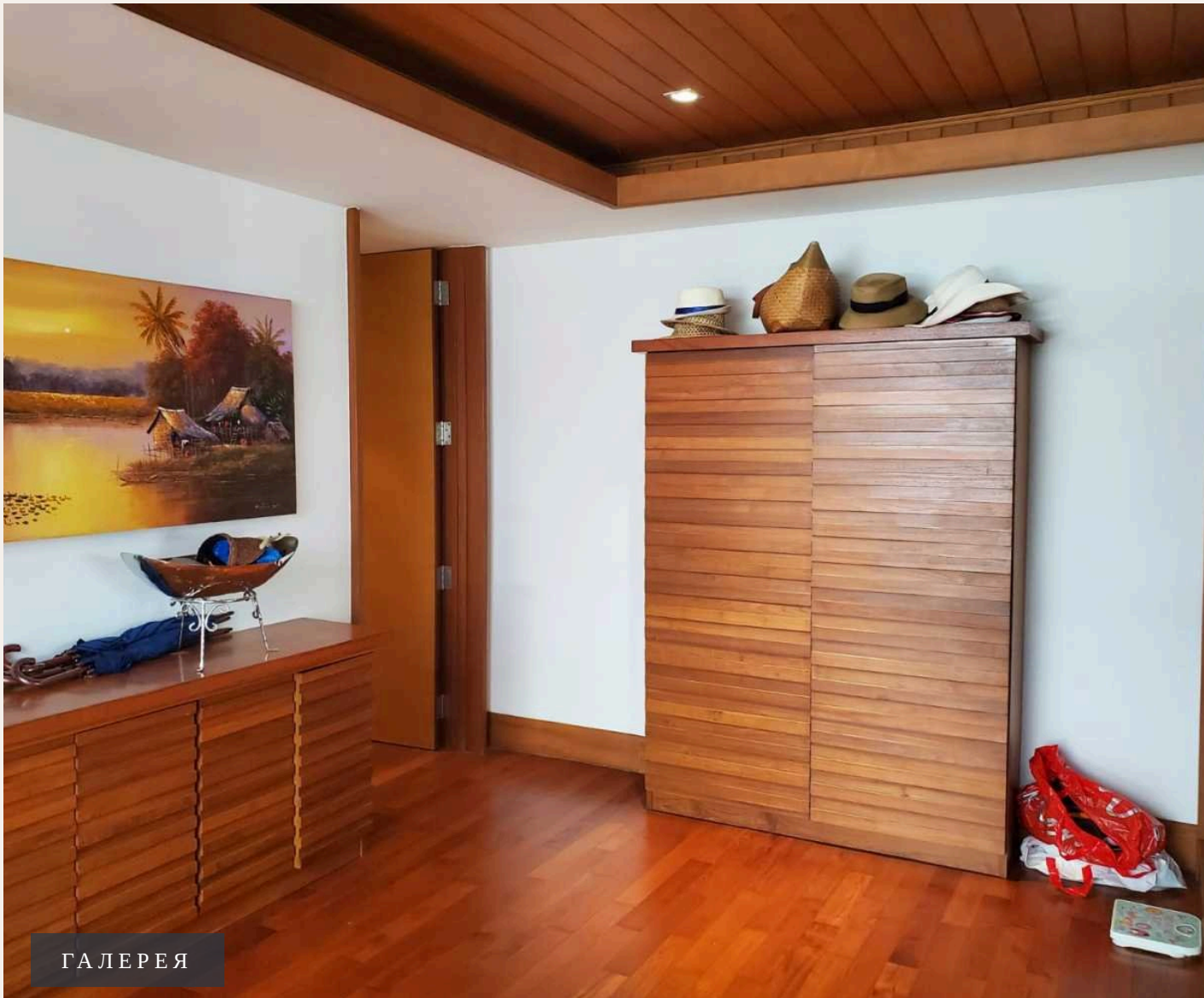
ГАЛЕРЕЯ





ГАЛЕРЕЯ





ГАЛЕРЕЯ

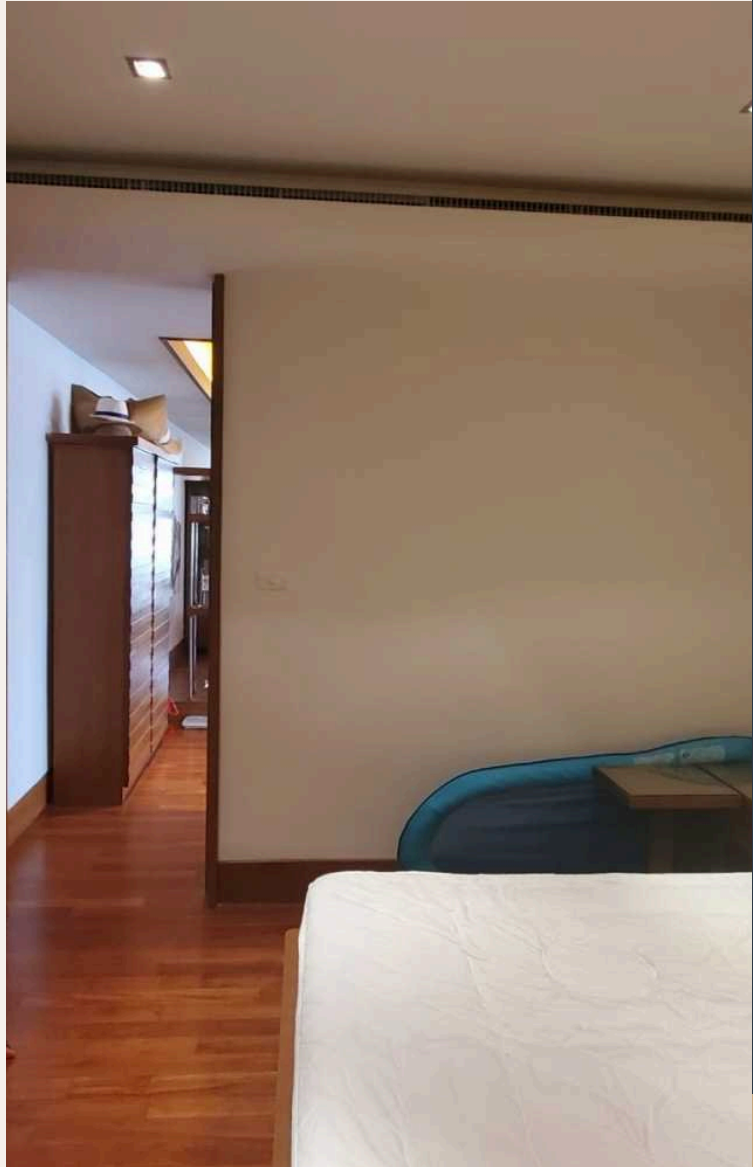




ГАЛЕРЕЯ



ГАЛЕРЕЯ



ОПИСАНИЕ ОБЪЕКТА

“апартаменты состоят из просторной гостиной с большой оборудованной террасой для отдыха, полностью укомплектованной кухней с островом и барными стульями, сто...”

Апартаменты площадью 220 м2 расположены на первом этаже в проекте Pearl of Naithon и имеют собственную террасу с садом и выходом к бассейну. апартаменты состоят из просторной гостиной с большой оборудованной террасой для отдыха, полностью укомплектованной кухней с островом и барными стульями, столовой зоны на 6 персон. Главная спальня с большой кроватью king-size, сейфом,

кондиционером и огромной гардеробной имеет собственную ванную комнату с ванной и душевой.

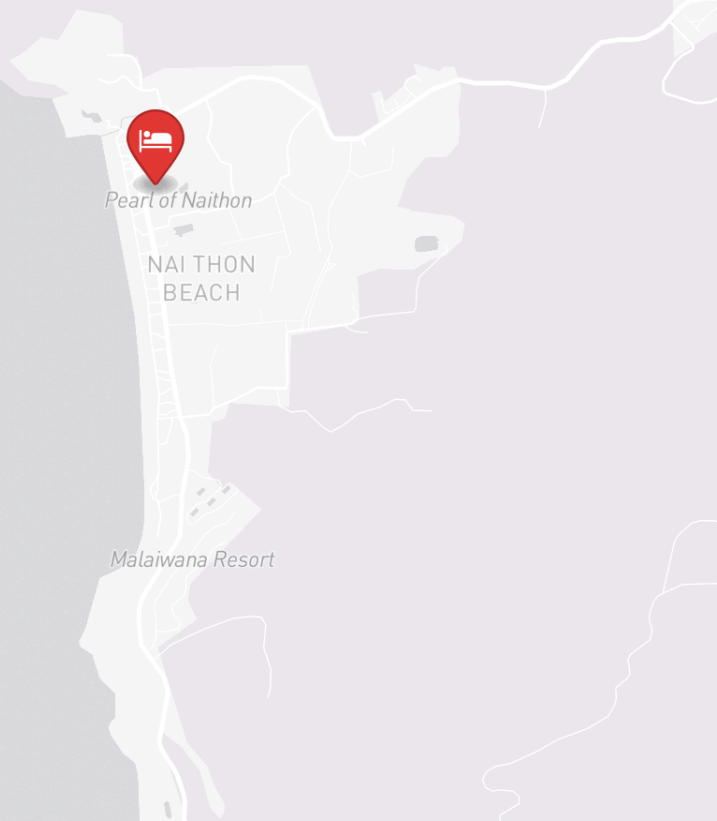
Вторая и третья спальня тоже оборудованы двухспальными кроватями и каждая их них имеет собственную душевую и туалет. Апартаменты оборудованы всей необходимой мебелью и бытовой техникой. Квартира обслуживается профессиональной клининговой компанией.

ИНВЕСТИЦИИ

18,900,000 THB ≈ \$540,000

Цена за м²: 89,151 THB





РАСПОЛОЖЕНИЕ

- 50 М ДО ПЛЯЖ
- 20-45 МИН ДО АЭРОПОРТ ПХУКЕТА
- 15-30 МИН ДО CENTRAL PHUKET