



SURIN, PHUKET · THAILAND


Новый инвестиционный проект на юге острова

ОБЗОР ОБЪЕКТА

3-комн. вилла · Surin, Phuket

 3 СПАЛЕН

 3 ВАННЫХ

 160 КВ.М

Новый проект в одном из самых популярных у туристов со всего мира районе Равай предлагает элегантные виллы выполненные в смешанном тайско-европейском стиле, Каждая вилла имеет собственный бассейн и...

ЦЕНА ПРОДАЖИ

11,400,000 THB

≈ \$325,714

ХАРАКТЕРИСТИКИ

Сделка	Продажа	Тип	Вилла
Проект	Гринс Пхукет Виллас	Вид	Бассейн, Сад
Мебель	Без мебели	Участок	217 кв.м
До пляжа	6400 м	Год постройки	2016
Предложение	Застройщик	Цена/кв.м	71,250 THB





ГАЛЕРЕЯ





ГАЛЕРЕЯ





ГАЛЕРЕЯ





ГАЛЕРЕЯ





ГАЛЕРЕЯ





ГАЛЕРЕЯ



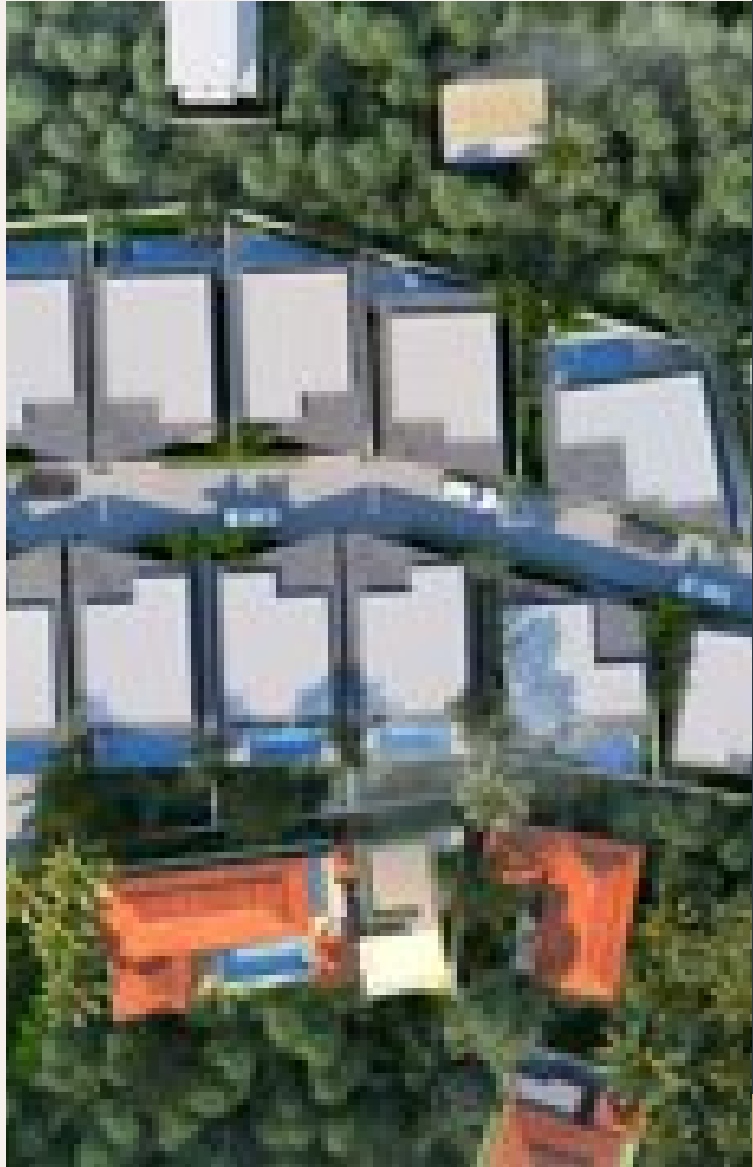


ГАЛЕРЕЯ





ГАЛЕРЕЯ



ОПИСАНИЕ ОБЪЕКТА

“тайских бат), а также выгодная арендная программа с гарантированным доходом в размере 7% годовых от стоимости виллы, что сделало этот проект одним из самых п...”

Новый проект в одном из самых популярных у туристов со всего мира районе Равай предлагает элегантные виллы выполненные в смешанном тайско-европейском стиле. Каждая вилла имеет собственный бассейн и абсолютно приватную территорию, обеспечивая спокойствие и безопасность в гармонии с окружающей природой. Большим преимуществом является возможность рассрочки платежей на срок до 5 лет при невысокой стоимости жилья (цены начинаются от 7,8 млн.

тайских бат), а также выгодная арендная программа с гарантированным доходом в размере 7% годовых от стоимости виллы, что сделало этот проект одним из самых привлекательных инвестиционных объектов на Пхукете. Расположенный в уединенном месте, окруженном зелеными лесами и горами, и одновременно в непосредственной близости от всей инфраструктуры популярнейшего туристического района Найхарн и Равай, проект комфортен как для постоянного проживания, так и для краткосрочного отдыха на Пхукете.

ИНВЕСТИЦИИ

11,400,000 THB ≈ \$325,714

Цена за м²: 71,250 THB





РАСПОЛОЖЕНИЕ

Сурин — «Ряд миллионеров», элитный район с дизайнерскими бутиками и ресторанами высокой кухни.

- 6400 М ДО ПЛЯЖ
- 10 МИН ДО БАНГ ТАО
- 10 МИН ДО КАМАЛА

- **Пляж:** Пляж Сурин
- **Шопинг:** The Plaza Surin
- **Рестораны:** Bimi Beach Club
- **Супермаркет:** Tops Daily Surin