



НАТАЙ, ПУКЕТ · ТАИЛАНД

5-Bedroom Villa in Натай

ОБЗОР ОБЪЕКТА

5-комн. вилла · Наттай, Phuket

 5 СПАЛЕН

 5 ВАННЫХ

 300 КВ.М

Объект включает в себя просторный хорошо спроектированный современный дом для продажи. Дом довольно большой, площадью 292 кв.м., и расположен на участке земли площадью 7 рай. Участок огорожен стено...

ЦЕНА ПРОДАЖИ

25,000,000 THB

≈ \$714,286

ХАРАКТЕРИСТИКИ

Сделка	Продажа	Тип	Вилла
Вид	Бассейн, Город, Сад	Мебель	С мебелью
Участок	11,200 кв.м	До пляжа	2000 м
Предложение	Частный владелец	Цена/кв.м	83,333 THB







ГАЛЕРЕЯ



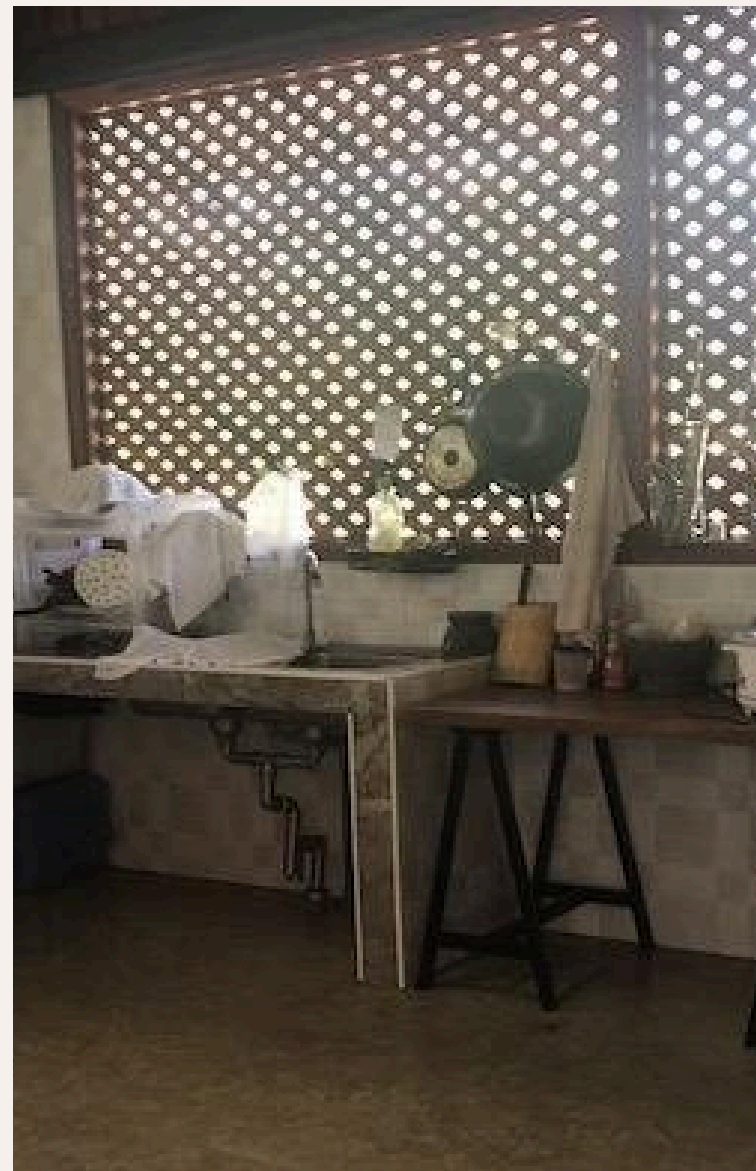


ГАЛЕРЕЯ





ГАЛЕРЕЯ



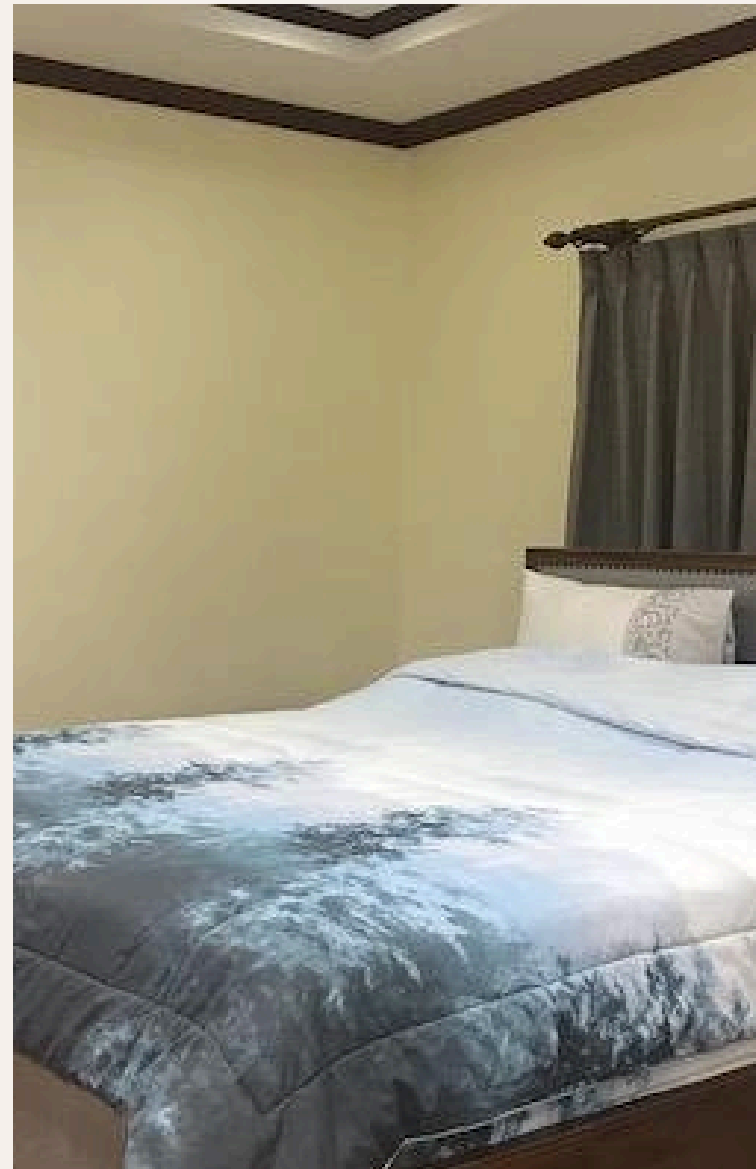


ГАЛЕРЕЯ





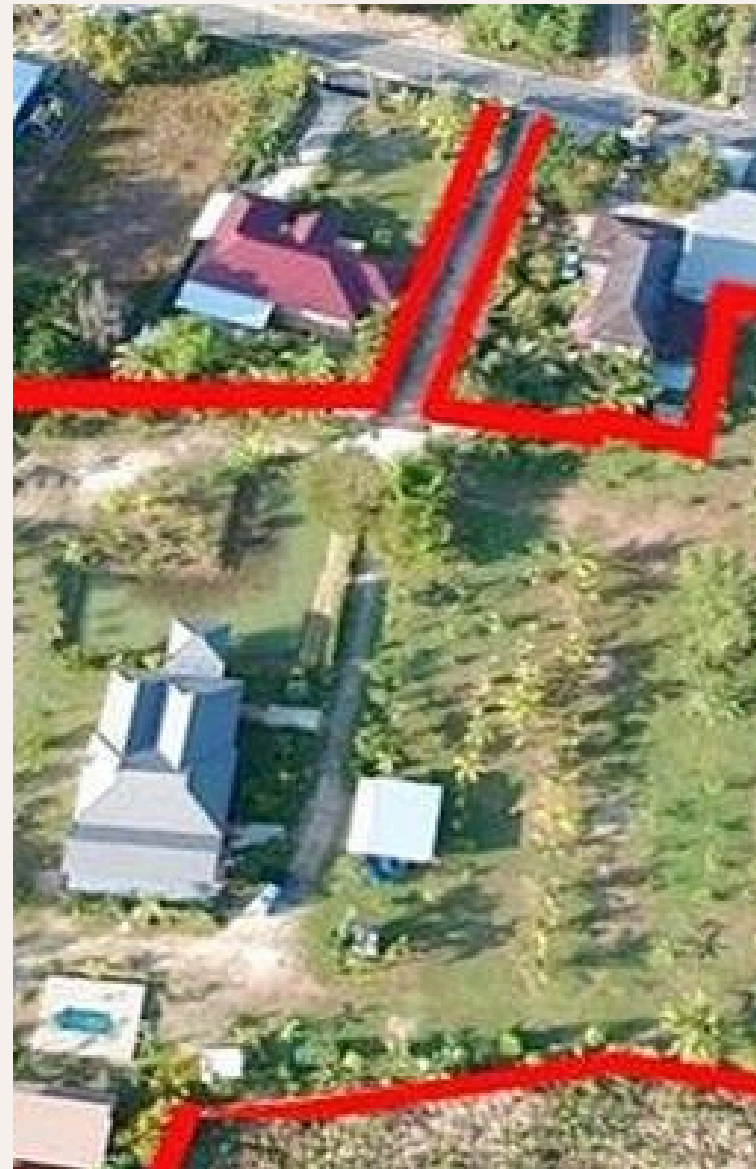
ГАЛЕРЕЯ







ГАЛЕРЕЯ



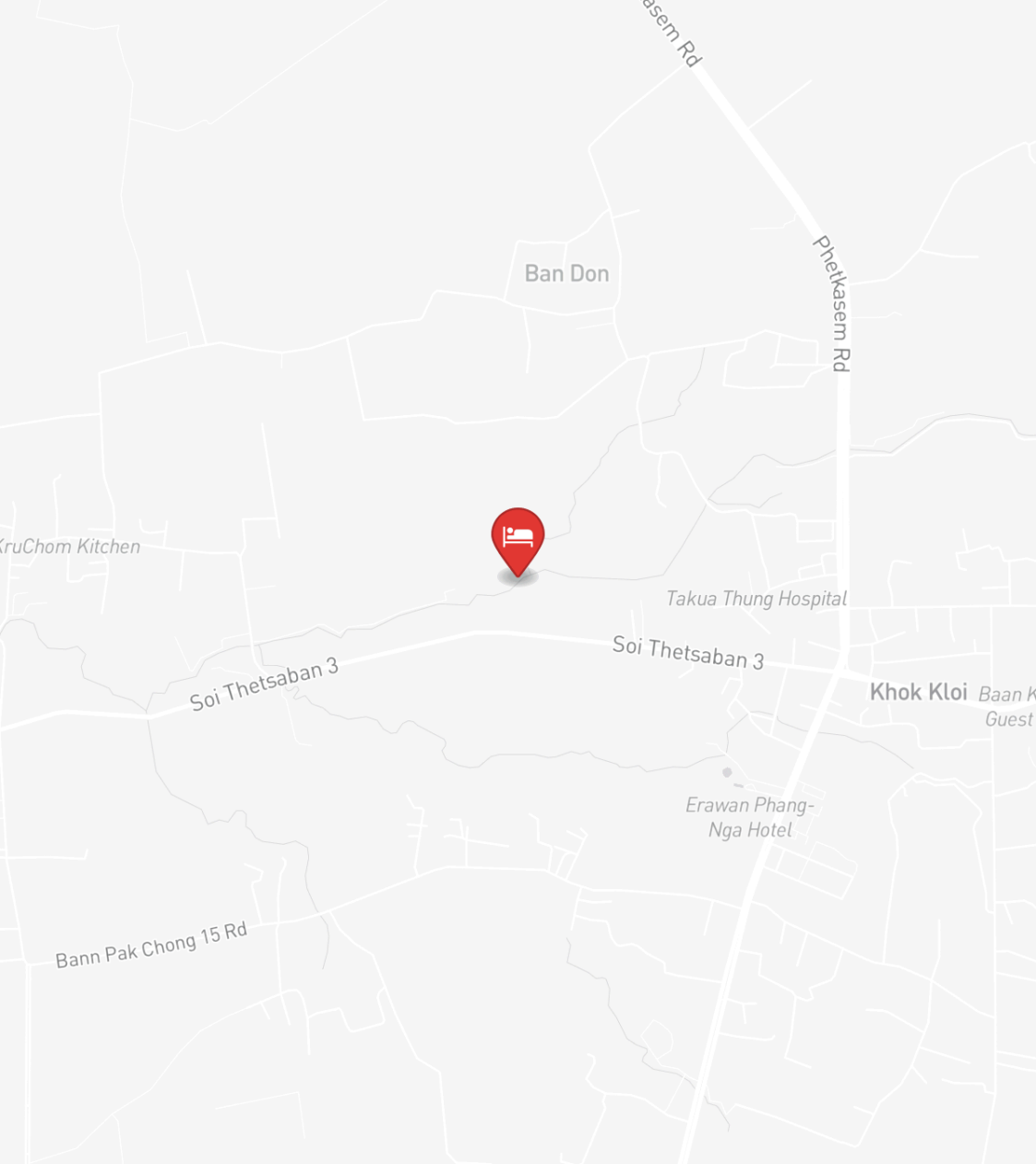
ОПИСАНИЕ ОБЪЕКТА

“Дом довольно большой, площадью 292 кв.м., и расположен на участке земли площадью 7 рай.”

Объект включает в себя просторный хорошо спроектированный современный дом для продажи. Дом довольно большой, площадью 292 кв.м., и расположен на участке земли площадью 7 рай. Участок огорожен стеной. В дополнение к основной вилле есть также дополнительная семейная вилла и два дополнительных гостевых бунгало. Вилл находится в 2 км от нетронутого пляжа (пляж Натай) и в 0,5 км от всех удобств города Хок Клои. Главный дом состоит из двух спален с двумя ванными комнатами, а также большой гостиной и столовой. Есть две кухни: большая тайская с дополнительной столовой/зоной отдыха и западная поменьше. Тайской кухни вполне достаточно для всех кулинарных нужд, поэтому в идеале западная кухня должна быть превращена в небольшую спальню. Дополнительная семейная вилла предназначена для родителей и родственников. Два дополнительных бунгало с ванной предназначены для друзей.

Так что на самом деле в существующей собственности 5+ спален. Электричество везде 3 фазы. Имеется открытый частный бассейн размером 6 x 3 м, окруженный тропическим садом. Также имеется навес для двух автомобилей и внешний водяной насос. На территории находятся три колодца, 1 нового типа (узкоствольная) и 2 традиционных. А вокруг территории есть различные водовыпуски для полива ландшафта. В большом саду растут различные интересные растения, в том числе банан, дуриан, черника, виноградная лоза, горький огурец, мангустиновая тыква и папайя. На территории есть травяной сад и небольшие растения из тикового дерева. Дополняют этот тропический рай два небольших озера с рыбой. Целый курорт, чтобы наслаждаться! С минимальными усилиями его можно превратить в прибыльный курорт или семейный бизнес!





РАСПОЛОЖЕНИЕ

- 2000 М ДО ПЛЯЖ
- 2 КМ ДО AN UNSPOILT BEACH (NATAI BEACH)
- 0.5 КМ ДО ALL THE AMENITIES OF KHOK KLOI TOWN