



PHUKET, PHUKET · THAILAND

1-Bedroom Apartment in Allamanda 1

ОБЗОР ОБЪЕКТА

1-комн. апартаменты · Пхукет, Phuket

 1 СПАЛЕН

 1 ВАННЫХ

Allamanda -это первый апарт-отель, который был построен в самом сердце курорта Laguna Phuket в 2000 году и до сих пор является излюбленным местом для жизни экспатов и отдыха гостей Пхукета. Комплек...

ЦЕНА ПРОДАЖИ

9,500,000 THB

≈ \$271,429

ХАРАКТЕРИСТИКИ

Сделка	Продажа	Тип	Апартаменты
Проект	Алламанда 1	Вид	Гольф-поле
Мебель	С мебелью	До пляжа	700 м
Предложение	Частный владелец		





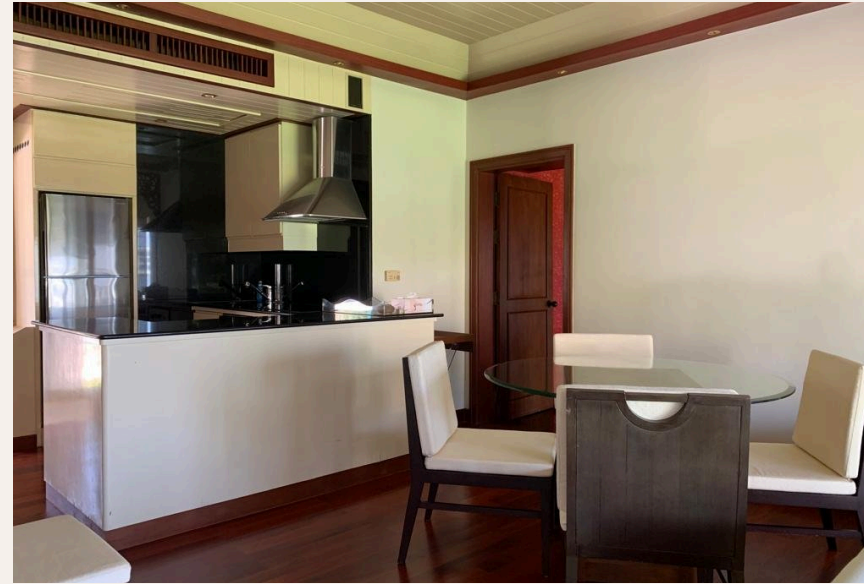
ГАЛЕРЕЯ

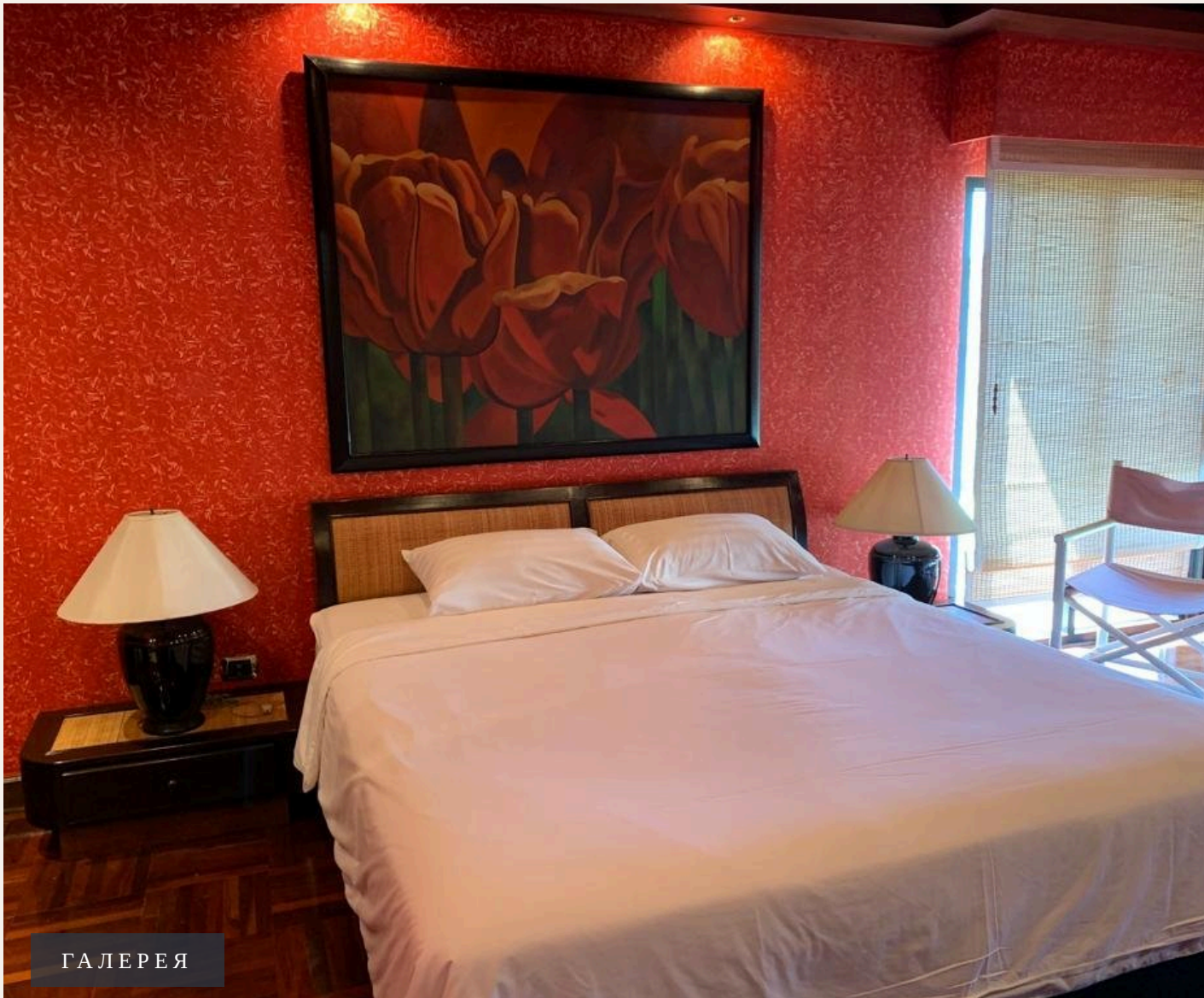






ГАЛЕРЕЯ





ГАЛЕРЕЯ





ОПИСАНИЕ ОБЪЕКТА

“Гости и жители Allamanda могут пользоваться всей инфраструктурой огромного курорта Laguna Phuket, получая привилегии в виде скидок в ресторанах, спа и бутика...”

Allamanda -это первый апарт-отель, который был построен в самом сердце курорта Laguna Phuket в 2000 году и до сих пор является излюбленным местом для жизни экспатов и отдыха гостей Пхукета. Комплекс Алламанда состоит из трех трехэтажных корпусов: Allamanda 1 обращена в сторону моря и пресного озера и Allamanda 2 и 3, которая всеми своими окнами смотрит на роскошное гольф-поле Laguna Golf. Гости и жители Allamanda могут пользоваться всей инфраструктурой огромного курорта Laguna Phuket, получая привилегии в виде скидок в ресторанах, спа и бутиках курорта. В Алламанде 4 типа апартаментов: студии, с одной спальней, с двумя спальнями и трехэтажные дуплексы. Всего в проекте 115 просторных апартаментов площадью от 65 до 140 м2. Allamanda привлекает любителей и профессионалов игры в гольф со всех стран мира. Инфраструктура На территории Allamanda есть собственный бар, ресепшен, два общих плавательных бассейна с шезлонгами и душем,

Рядом с Allamanda расположен гольф-клуб Laguna Phuket, где проводятся турниры международного класса. Неопытные игроки могут воспользоваться услугами персонального тренера по гольфу. В 5 минутах езды от комплекса Allamanda расположен торговый комплекс Boat Avenue со множеством магазинов, несчисленным количеством ресторанов и баров, супермаркетом европейских продуктов Villa Market. Современный торговый комплекс Porto De Phuket, с бесчисленным количеством ресторанов, супермаркетом Tops, бутиками и фудкортом, всего в нескольких минутах езды. Поблизости расположен детский клуб Lemonade с детской комнатой и бассейном для детей, горячей сауной для взрослых. Шумный тусовочный Патонг расположен в 30 минутах езды от комплекса. Дорога от аэропорта в комплекс займет около 25 минут. Для кого подходит Алламанда расположена в одном из самых престижных районов Пхукета с развитой инфраструктурой, но стоимость жилья





РАСПОЛОЖЕНИЕ

- 700 М ДО ПЛЯЖ
- 5 МИН ДО ALLAMANDA IS THE BOAT AVENUE SHOPPING COMPLEX WITH A VARIETY OF SHOPS
- 30 МИН ДО COMPLEX