



KARON, PHUKET · THAILAND

# Строящийся кодоминиум на пляже Карон

## ОБЗОР ОБЪЕКТА

2-комн. апартаменты · Karon,  
Phuket
 2 СПАЛЕН

 1 ВАННЫХ

 84 КВ.М

Новый кондоминиум является частью нового роскошного жилого комплекса, включающего отель с полным спектром первоклассных удобств и услуг для самого взыскательного инвестора. Комплекс позволит вам на...

## ЦЕНА ПРОДАЖИ

8,400,000 THB

≈ \$240,000

## ХАРАКТЕРИСТИКИ

Сделка	Продажа	Тип	Апартаменты
Проект	Карон Батэрфляй	Вид	Сад
Мебель	Без мебели	Этаж	1
До пляжа	800 м	Предложение	Застройщик
Цена/кв.м	100,000 THB		







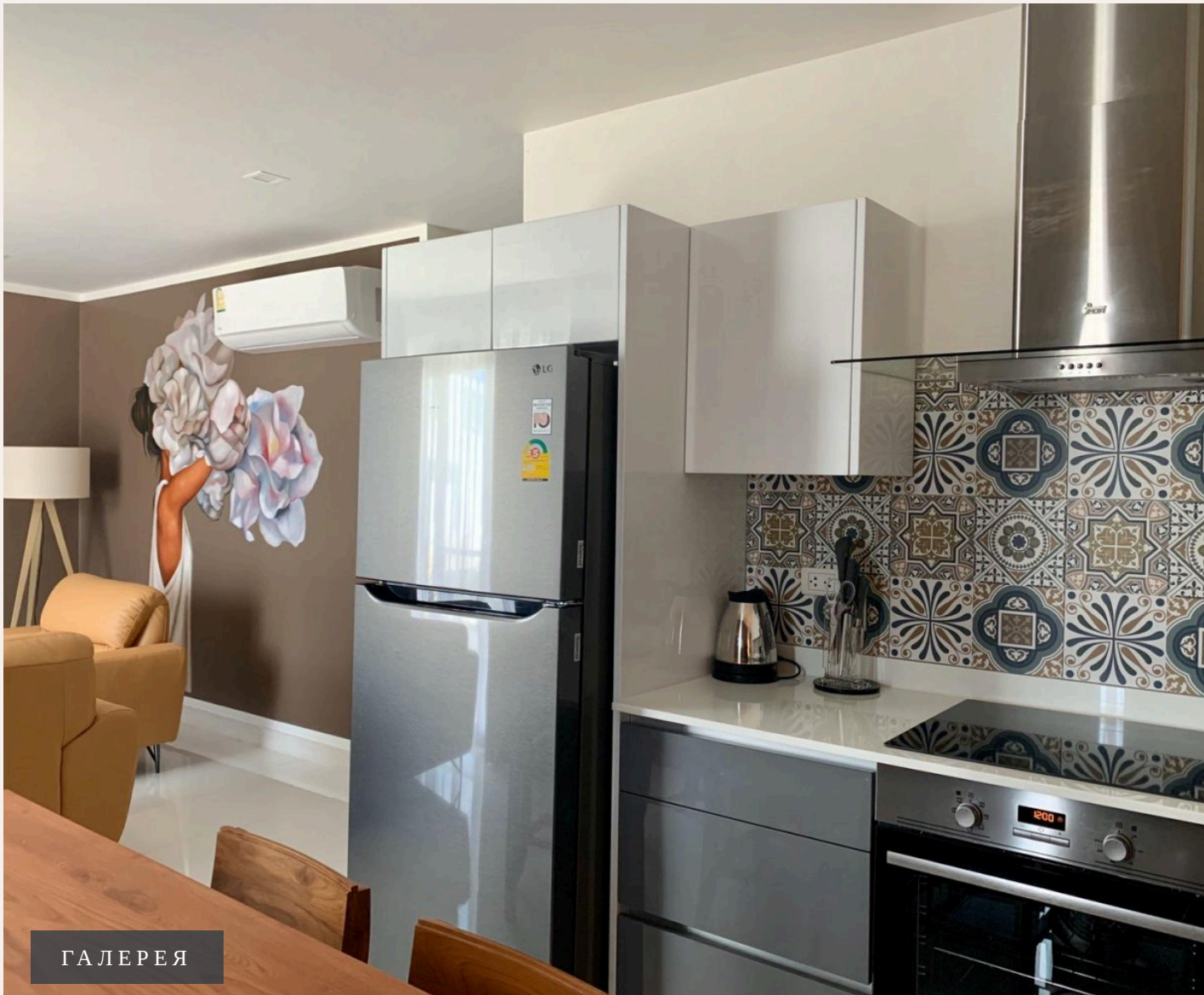
ГАЛЕРЕЯ

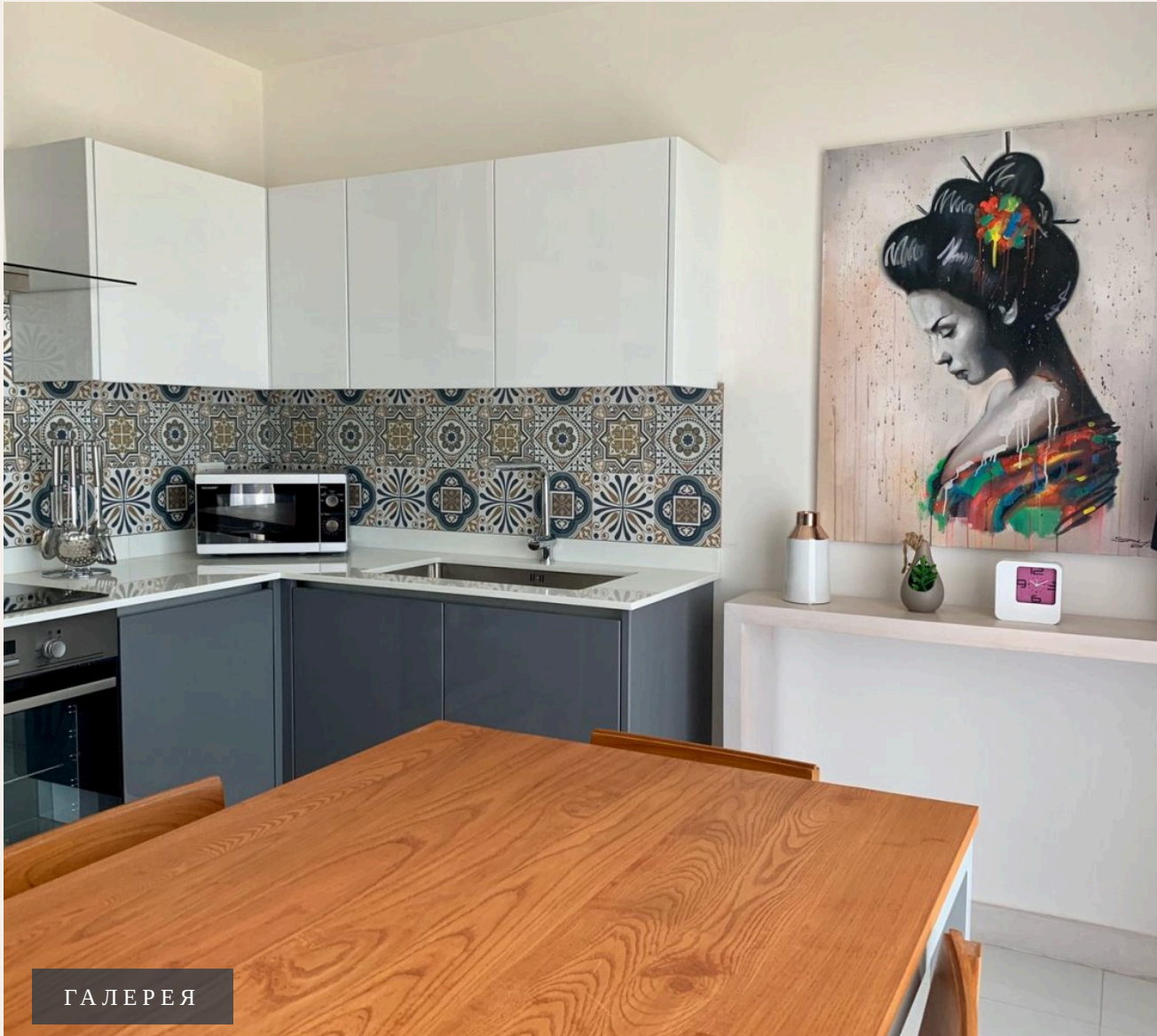




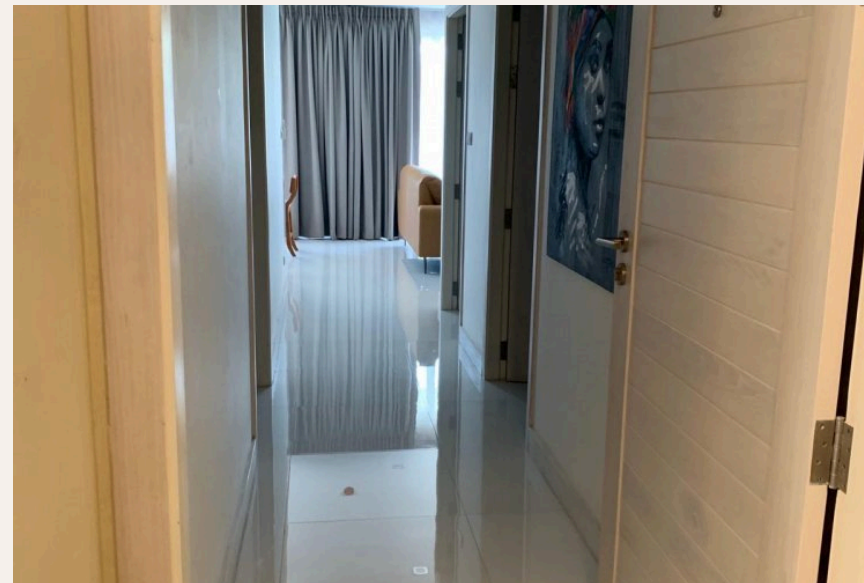
ГАЛЕРЕЯ

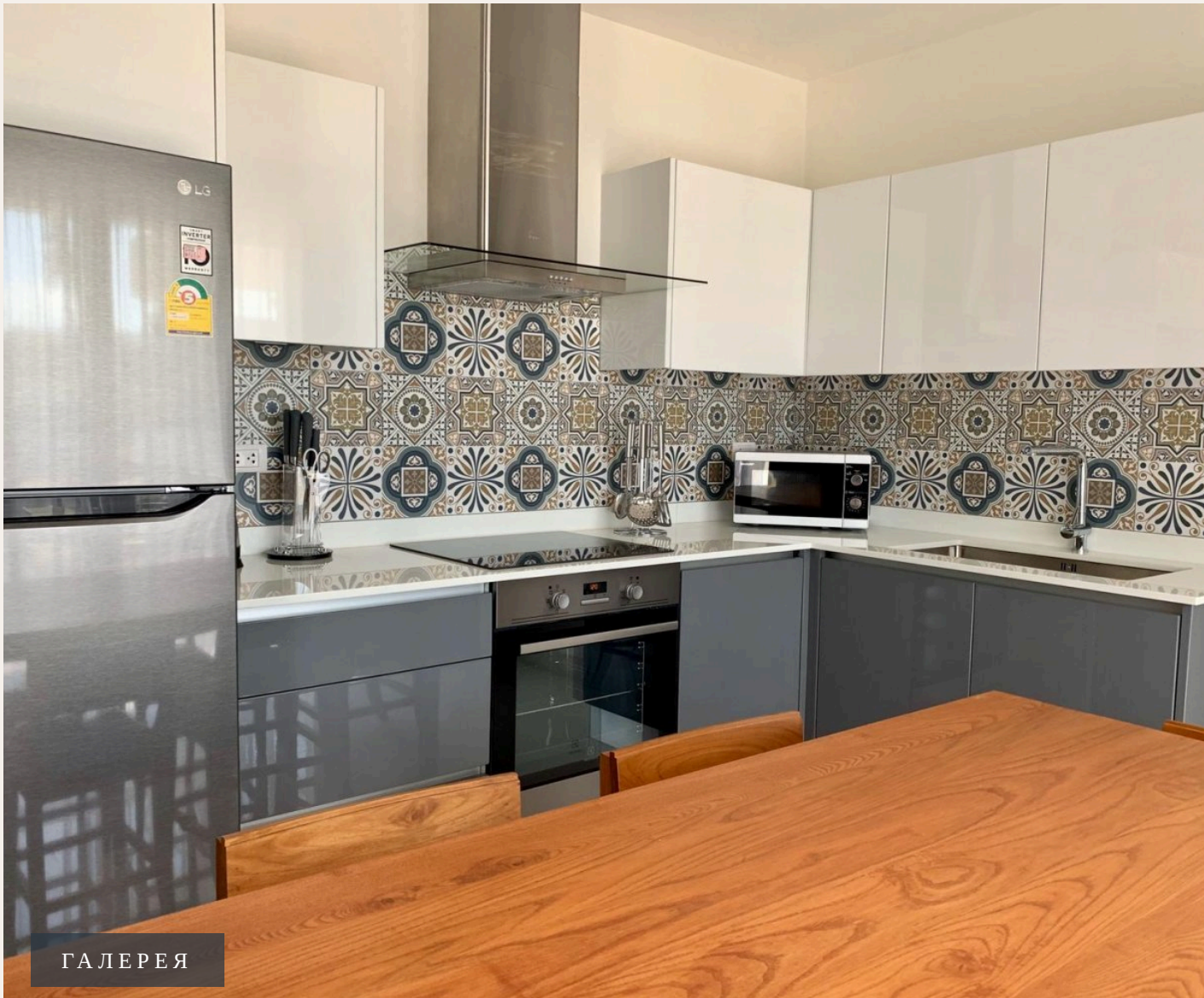






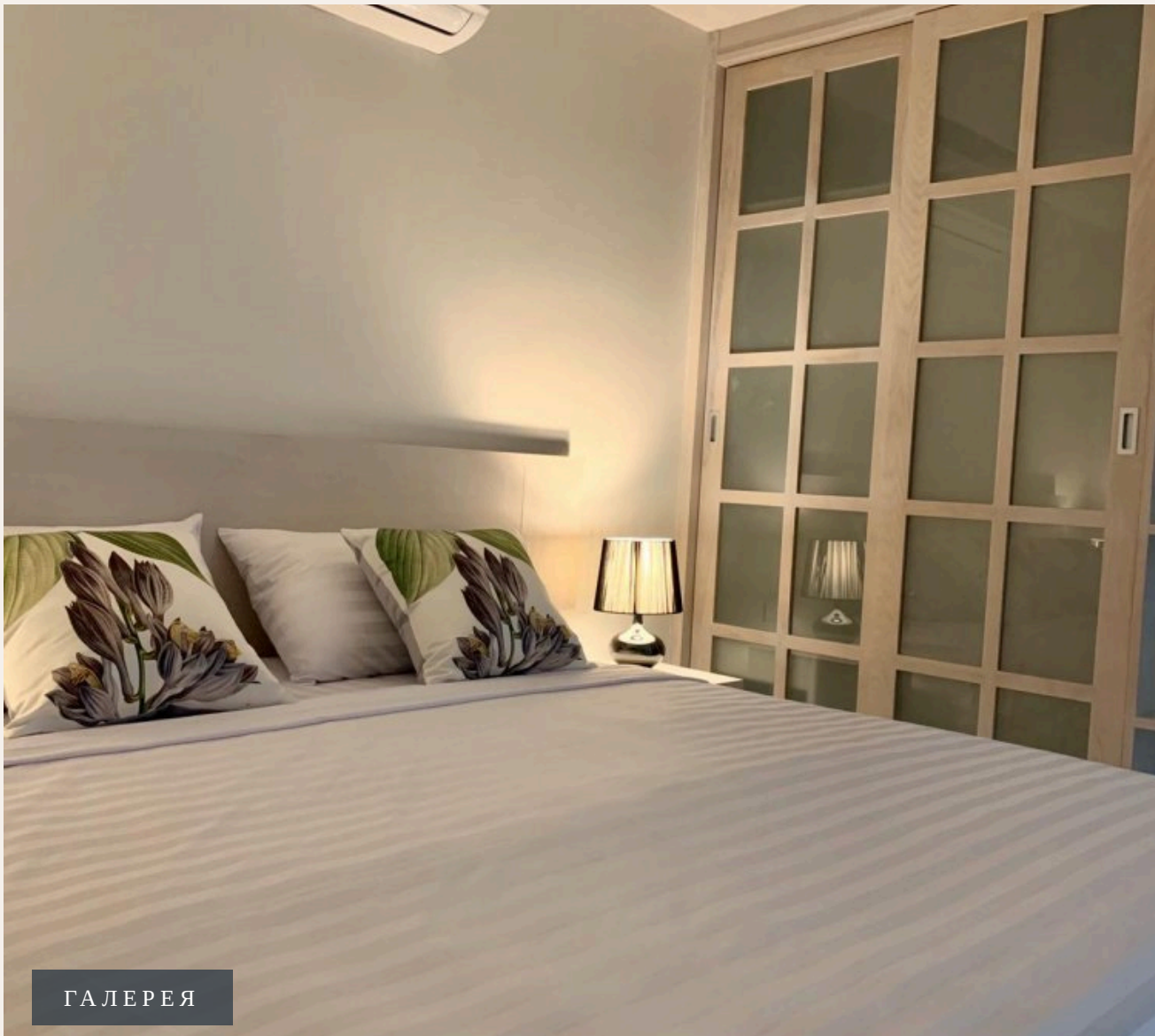
ГАЛЕРЕЯ





ГАЛЕРЕЯ



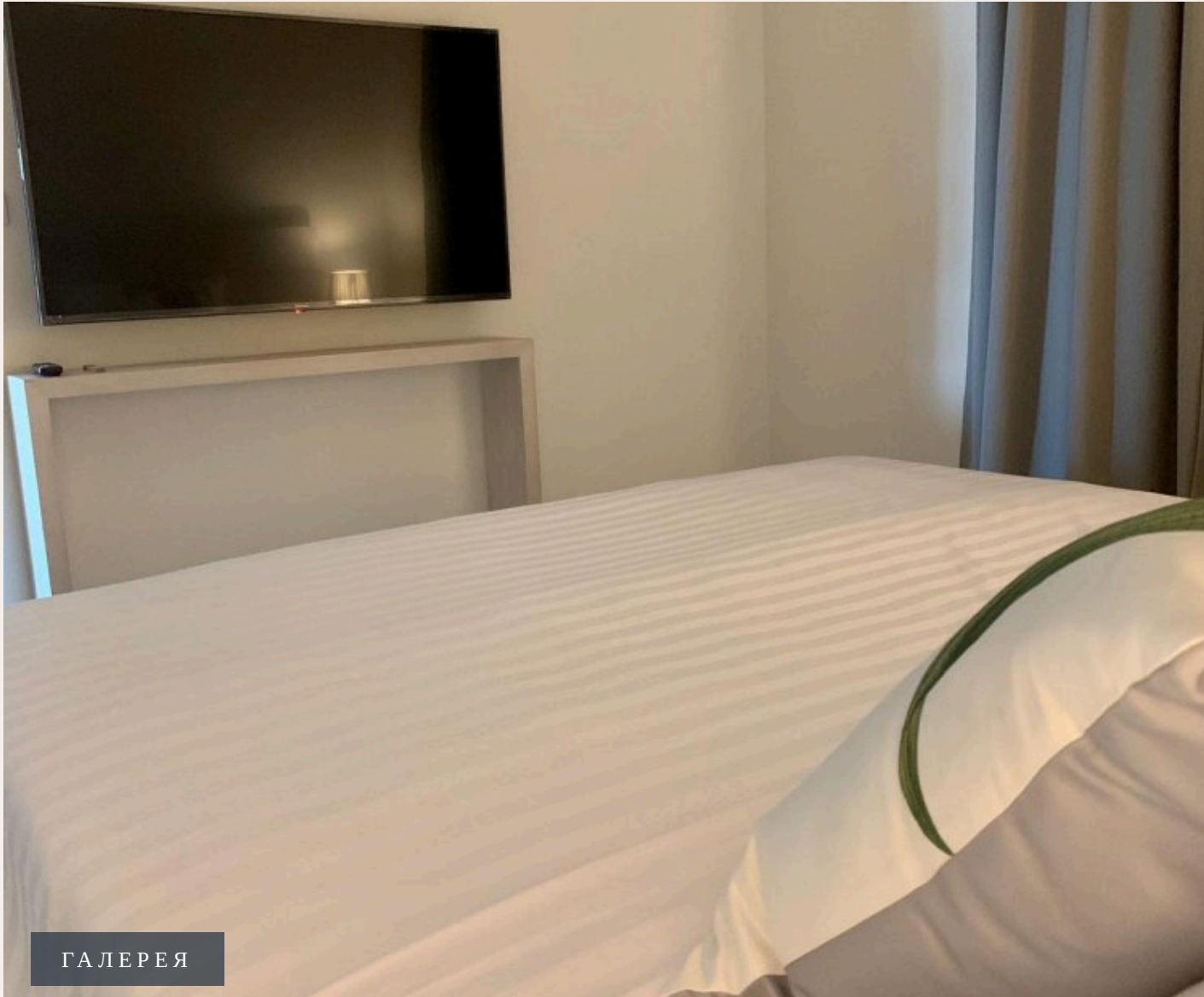


ГАЛЕРЕЯ



A 205





ГАЛЕРЕЯ



## ОПИСАНИЕ ОБЪЕКТА

*“Комплекс позволит вам насладиться тропическими садами, огромными бассейнами, ресторанами, фитнес-центром, спа-салонам, детским клубом и охраняемой парковкой ...”*

Новый кондоминиум является частью нового роскошного жилого комплекса, включающего отель с полным спектром первоклассных удобств и услуг для самого взыскательного инвестора.

Комплекс позволит вам насладиться тропическими садами, огромными бассейнами, ресторанами, фитнес-центром, спа-салонам, детским клубом и охраняемой парковкой - все это входит в премиум-пакет для взыскательных инвесторов в пяти типах престижных объектов недвижимости, оформленных в

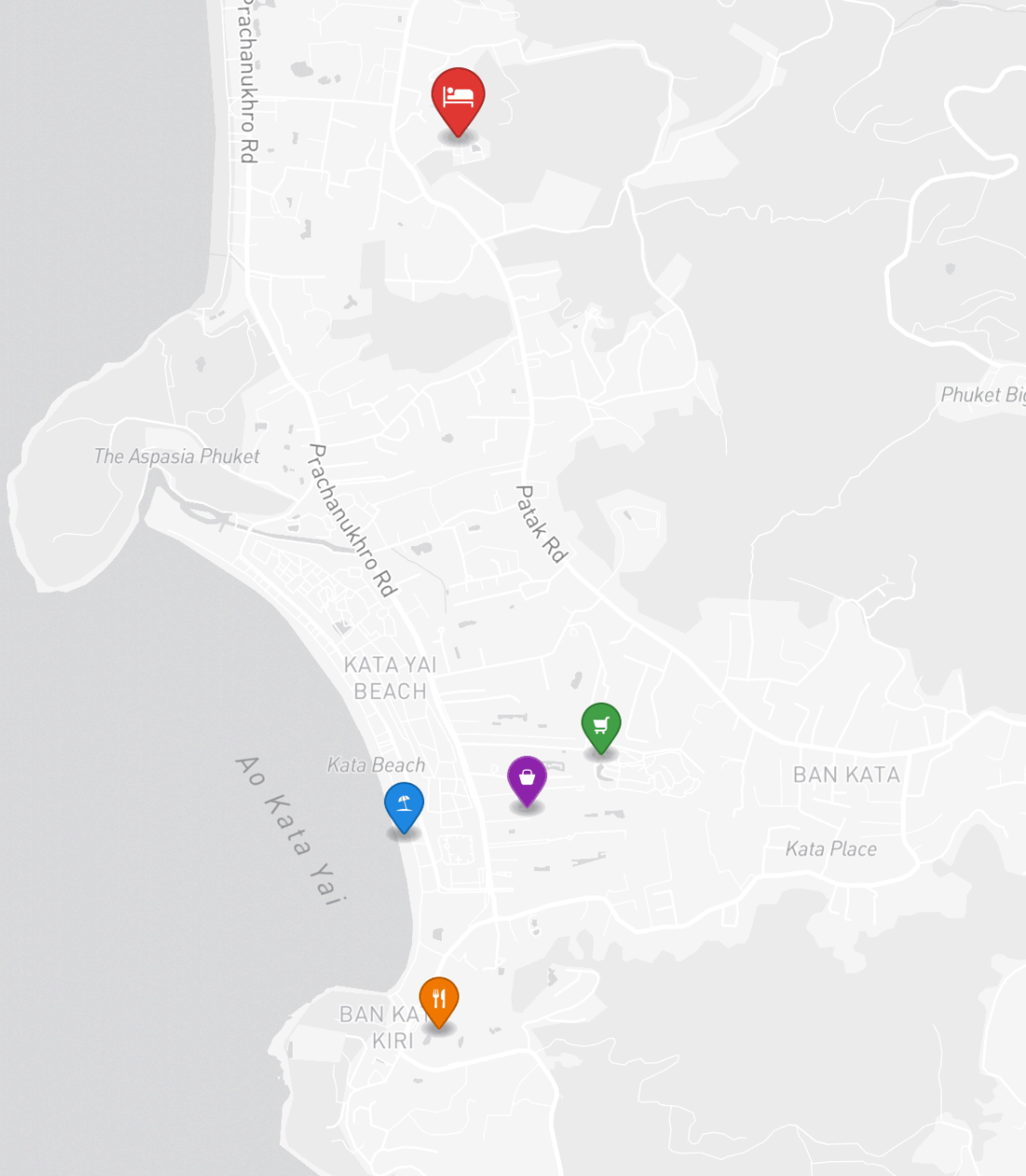
собственность и аренду, с профессиональной помощью в получении гарантированного дохода. Комплекс находится в 750 метрах от пляжа Карон в центре туристической инфраструктуры, в пешей доступности до магазинов и ресторанов. Представляет из себя три здания по 8 этажей, 306 апартаментов площадью от 30м2 до 140 м2 из большинства которых открывается потрясающий вид на море. В проекте предусмотрена программа получения дохода с аренды, рентал пул 70% на 30% .

### ИНВЕСТИЦИИ

**8,400,000 THB** ≈ \$240,000

Цена за м<sup>2</sup>: 100,000 THB





## РАСПОЛОЖЕНИЕ

Ката — популярный район для семейного отдыха с отличными пляжами и расслабленной атмосферой.

- 800 М ДО ПЛЯЖ
- 20-45 МИН ДО АЭРОПОРТ ПХУКЕТА
- 15-30 МИН ДО CENTRAL PHUKET

- **Пляж:** Пляж Ката
- **Шопинг:** Kata Shopping
- **Рестораны:** The Boathouse
- **Супермаркет:** Tops Daily Kata