



ПХУКЕТ, PHUKET · THAILAND

# Новый уникальный проект вилл вблизи пляжа Найтон

## ОБЗОР ОБЪЕКТА

## 3-комн. вилла · Пхукет, Phuket

 3 СПАЛЕН

 3 ВАННЫХ

 195 КВ.М

Позвольте представить уникальный дизайн в балийском и тайском стиле. Эта концепция будет первой в своем роде на Пхукете, с ее смешанными элементами дизайна, тщательно созданными, чтобы передать это...

## ЦЕНА ПРОДАЖИ

# 10,500,000 THB

≈ \$300,000

## ХАРАКТЕРИСТИКИ

Сделка	Продажа	Тип	Вилла
Проект	Айлин Виллас вторая фаза	Вид	Бассейн, Сад
Мебель	Без мебели	Участок	260 кв.м
До пляжа	2000 м	Предложение	Застройщик
Цена/кв.м	53,846 THB		





ГАЛЕРЕЯ





ГАЛЕРЕЯ





ГАЛЕРЕЯ





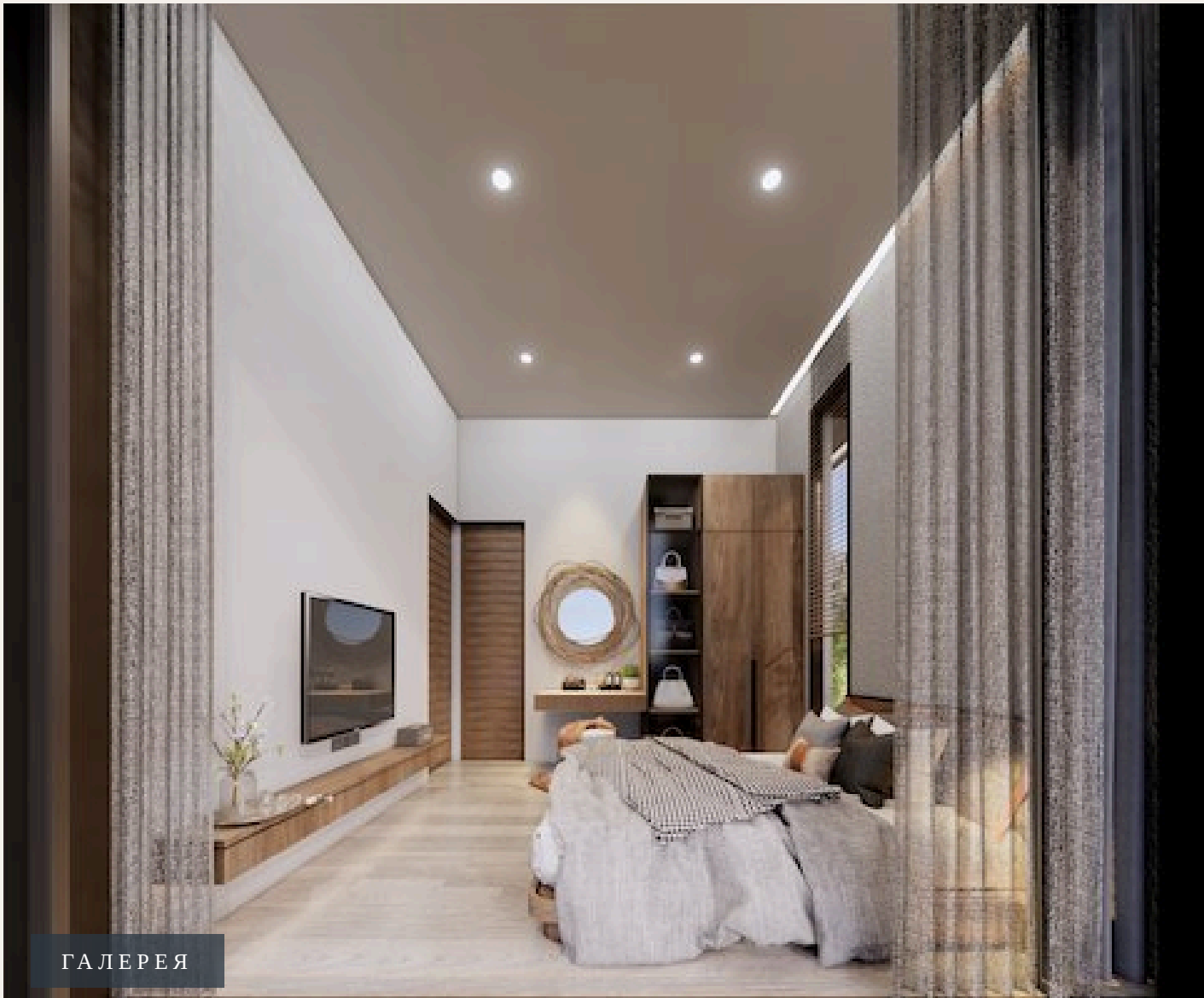
ГАЛЕРЕЯ





ГАЛЕРЕЯ





ГАЛЕРЕЯ







## ОПИСАНИЕ ОБЪЕКТА

*“Эта концепция будет первой в своем роде на Пхукете, с ее смешанными элементами дизайна, тщательно созданными, чтобы передать это свежее и тропическое ощущение...”*

Позвольте представить уникальный дизайн в балийском и тайском стиле. Эта концепция будет первой в своем роде на Пхукете, с ее смешанными элементами дизайна, тщательно созданными, чтобы передать это свежее и тропическое ощущение. Эта комбинированная концепция дизайна создает теплую, современную и роскошную атмосферу во всем интерьере, а также во внешнем виде, что видно за счет включения больших стеклянных раздвижных дверей, позволяющих проникать в виллу как можно больше естественного света, а также функциональности стекла, двери, чтобы открыть комнаты. Гостиная предлагает концепцию открытой планировки с возможностью иметь

полностью оборудованные кухни, подходящие для всех, и особенно для тех, кто любит развлекаться в своем доме.

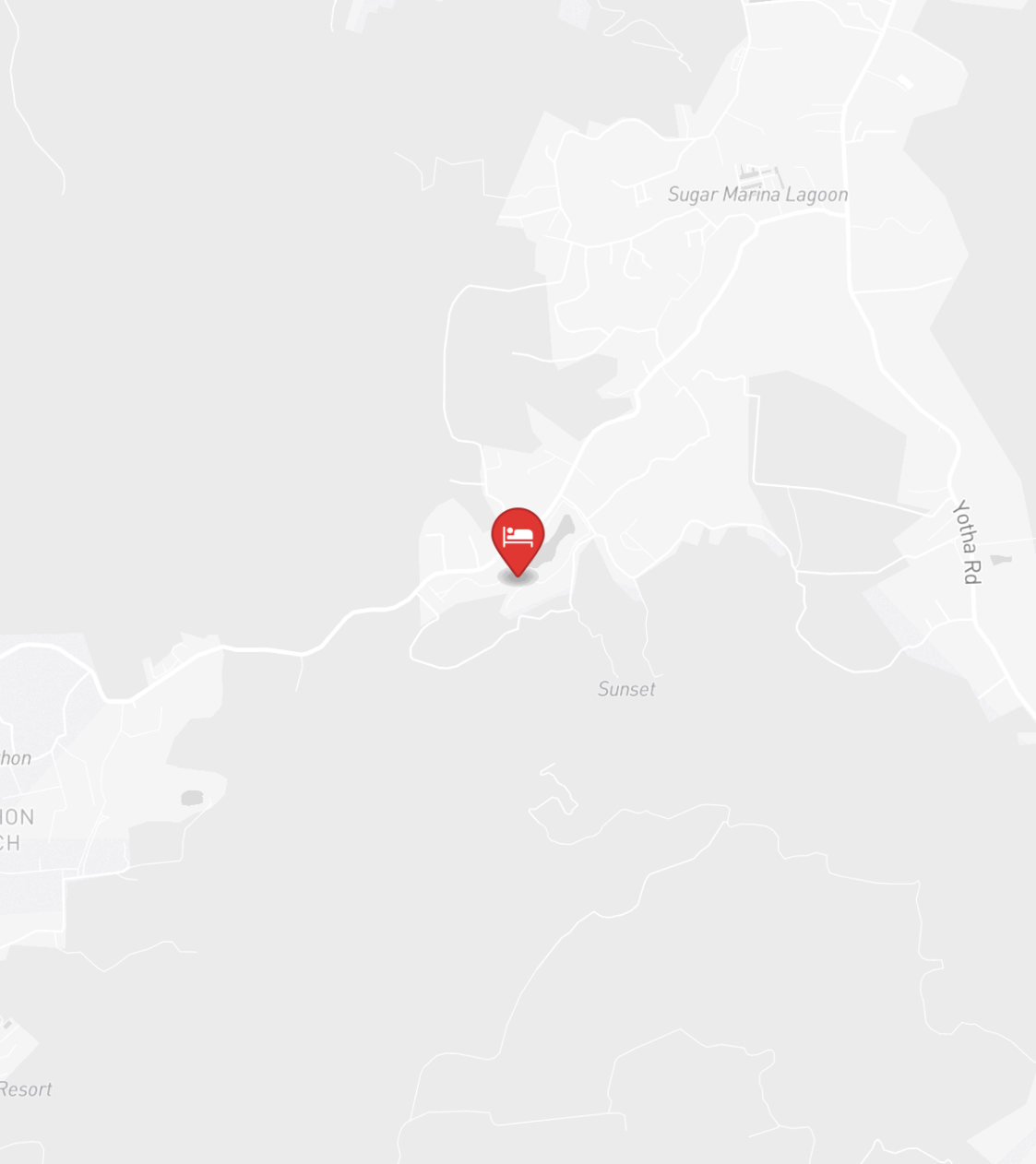
Интерьер выполнен в прохладных тонах с естественными тонами, чтобы создать шикарный образ, создавая ощущение расслабления и комфорта. Эта тема присутствует на каждой вилле, а также в больших спальнях, которые заставляют каждую комнату казаться еще больше благодаря минималистской и чистой отделке. Для обеспечения душевного спокойствия каждого владельца будут использованы высококачественная отделка и материалы. Ванные комнаты с большими душевыми кабинами создают ощущение легкости и простора.

### ИНВЕСТИЦИИ

**10,500,000 THB** ≈ \$300,000

Цена за м<sup>2</sup>: 53,846 THB





## РАСПОЛОЖЕНИЕ

- 2000 М ДО ПЛЯЖ
- 20-45 МИН ДО АЭРОПОРТ ПХУКЕТА
- 15-30 МИН ДО CENTRAL PHUKET