



ПХУКЕТ, PHUKET · THAILAND

Новый уникальный проект вилл вблизи пляжа Найтон

1-комн. вилла · Пхукет, Phuket

 1 СПАЛЕН

 1 ВАННЫХ

 125 КВ.М

Позвольте представить уникальный дизайн в балийском и тайском стиле. Эта концепция будет первой в своем роде на Пхукете, с ее смешанными элементами дизайна, тщательно созданными, чтобы передать это...

ЦЕНА ПРОДАЖИ

8,500,000 THB

≈ \$242,857

ХАРАКТЕРИСТИКИ

Сделка	Продажа	Тип	Вилла
Проект	Айлин Виллас вторая фаза	Вид	Бассейн, Сад
Мебель	Без мебели	Участок	217 кв.м
До пляжа	2000 м	Предложение	Застройщик
Цена/кв.м	68,000 THB		







ГАЛЕРЕЯ





ГАЛЕРЕЯ





ГАЛЕРЕЯ





ГАЛЕРЕЯ





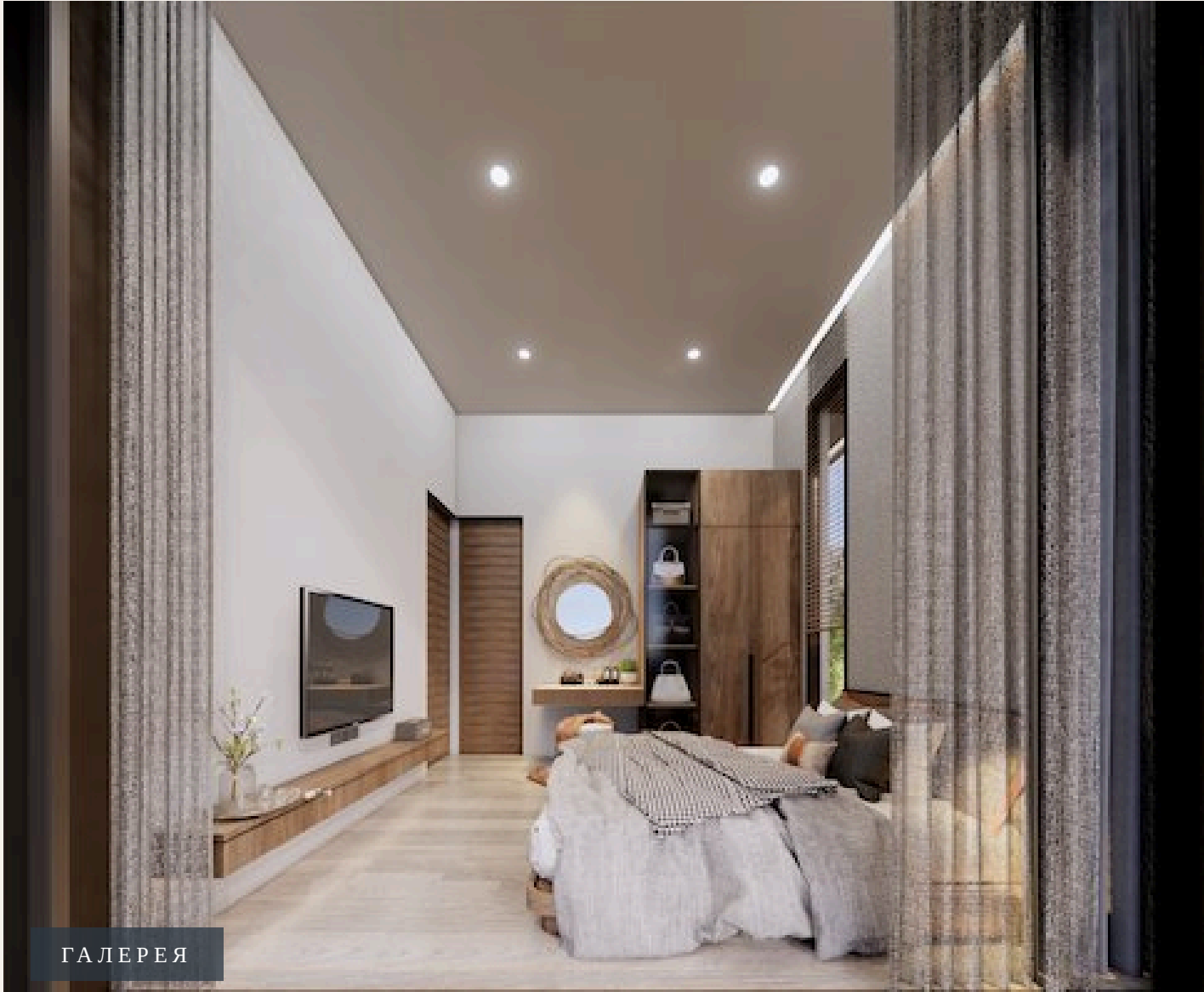
ГАЛЕРЕЯ





ГАЛЕРЕЯ





ГАЛЕРЕЯ



ОПИСАНИЕ ОБЪЕКТА

“Эта концепция будет первой в своем роде на Пхукете, с ее смешанными элементами дизайна, тщательно созданными, чтобы передать это свежее и тропическое ощущение...”

Позвольте представить уникальный дизайн в балийском и тайском стиле. Эта концепция будет первой в своем роде на Пхукете, с ее смешанными элементами дизайна, тщательно созданными, чтобы передать это свежее и тропическое ощущение. Эта комбинированная концепция дизайна создает теплую, современную и роскошную атмосферу во всем интерьере, а также во внешнем виде, что видно за счет включения больших стеклянных раздвижных дверей, позволяющих проникать в виллу как можно больше естественного света, а также функциональности стекла, двери, чтобы открыть комнаты. Гостиная предлагает концепцию открытой планировки с возможностью иметь

полностью оборудованные кухни, подходящие для всех, и особенно для тех, кто любит развлекаться в своем доме.

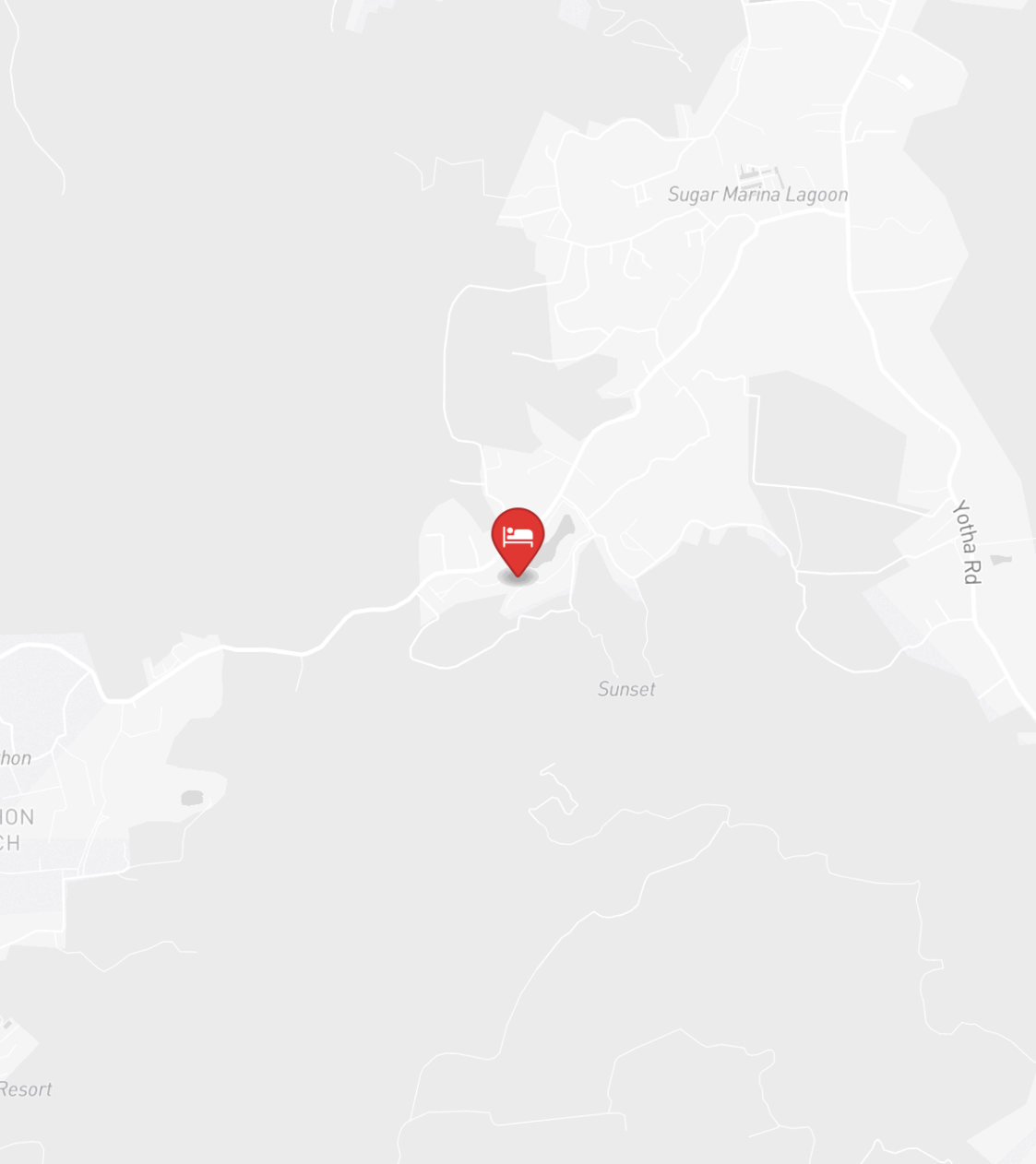
Интерьер выполнен в прохладных тонах с естественными тонами, чтобы создать шикарный образ, создавая ощущение расслабления и комфорта. Эта тема присутствует на каждой вилле, а также в больших спальнях, которые заставляют каждую комнату казаться еще больше благодаря минималистской и чистой отделке. Для обеспечения душевного спокойствия каждого владельца будут использованы высококачественная отделка и материалы. Ванные комнаты с большими душевыми кабинами создают ощущение легкости и простора.

ИНВЕСТИЦИИ

8,500,000 THB ≈ \$242,857

Цена за м²: 68,000 THB





РАСПОЛОЖЕНИЕ

- 2000 М ДО ПЛЯЖ
- 20-45 МИН ДО АЭРОПОРТ ПХУКЕТА
- 15-30 МИН ДО CENTRAL PHUKET