



PHUKET, PHUKET · THAILAND

1-Bedroom Apartment in The Title Residencies Naiyang

ОБЗОР ОБЪЕКТА

1-комн. апартаменты · Пхукет,
Phuket
 1 СПАЛЕН

 1 ВАННЫХ

 39 КВ.М

ОписаниеThe Title Naiyang - современный курортный комплекс, который состоит из семи зданий по 6 и 7 этажей и насчитывает 472 квартиры: студии 36-39м2, квартиры с одной спальней площадью 46м2 или с ...

ЦЕНА ПРОДАЖИ

2,600,000 THB

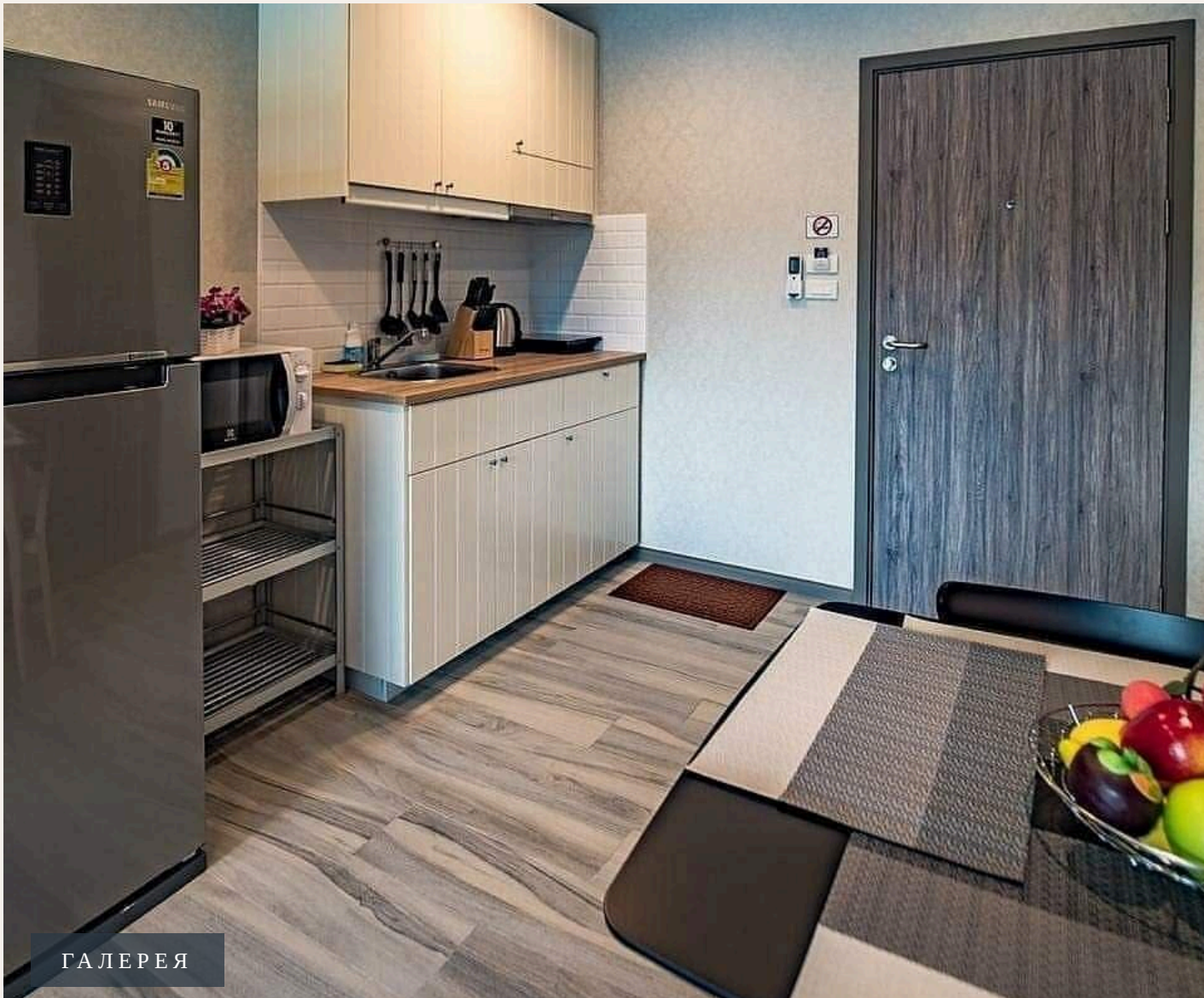
≈ \$74,286

ХАРАКТЕРИСТИКИ

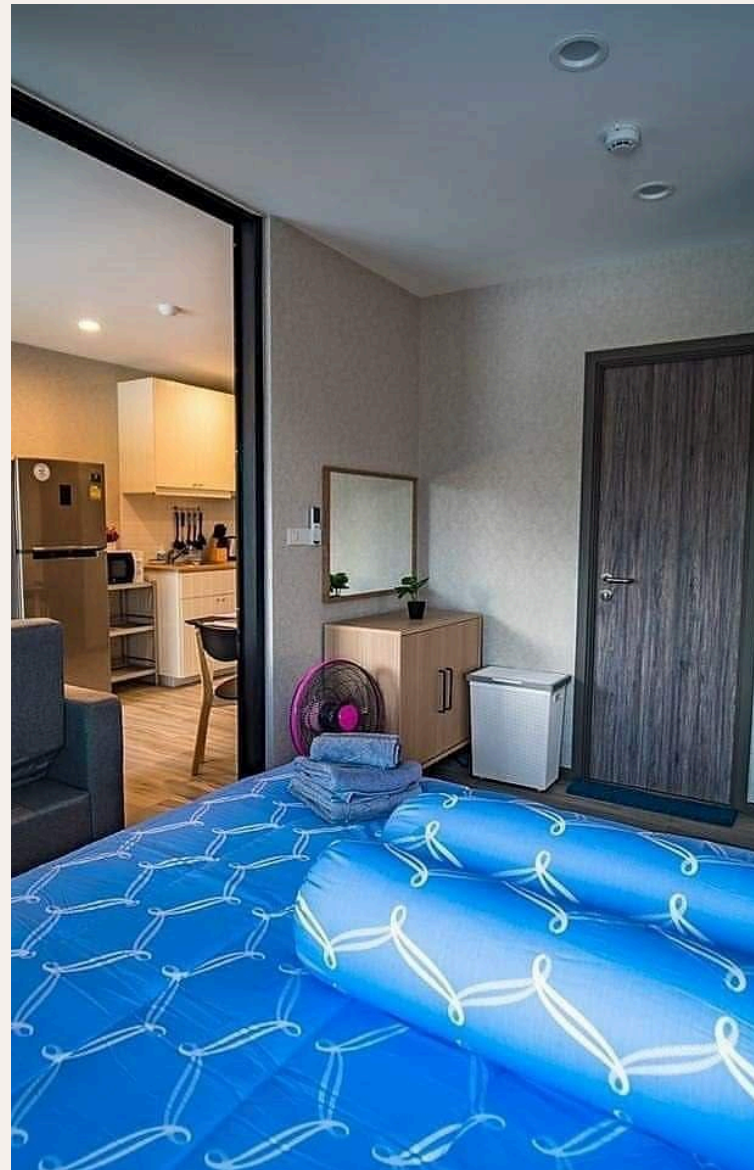
Сделка	Продажа	Тип	Апартаменты
Проект	Зе Тайтл Резиденс Найнг	Вид	Бассейн, Город, Сад
Мебель	С мебелью	Этаж	7
До пляжа	350 м	Предложение	Частный владелец
Цена/кв.м	66,667 THB		





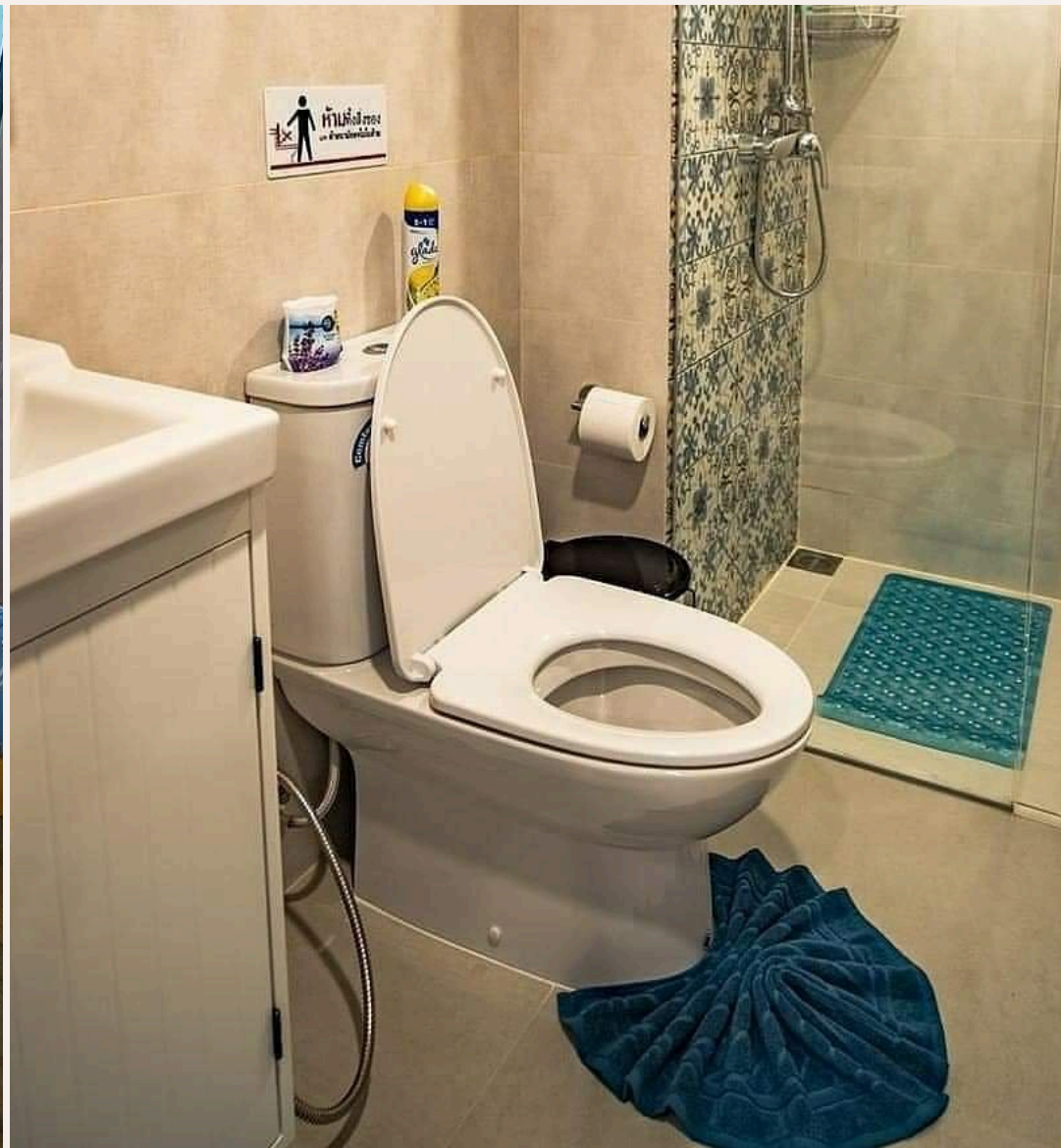


ГАЛЕРЕЯ





ГАЛЕРЕЯ



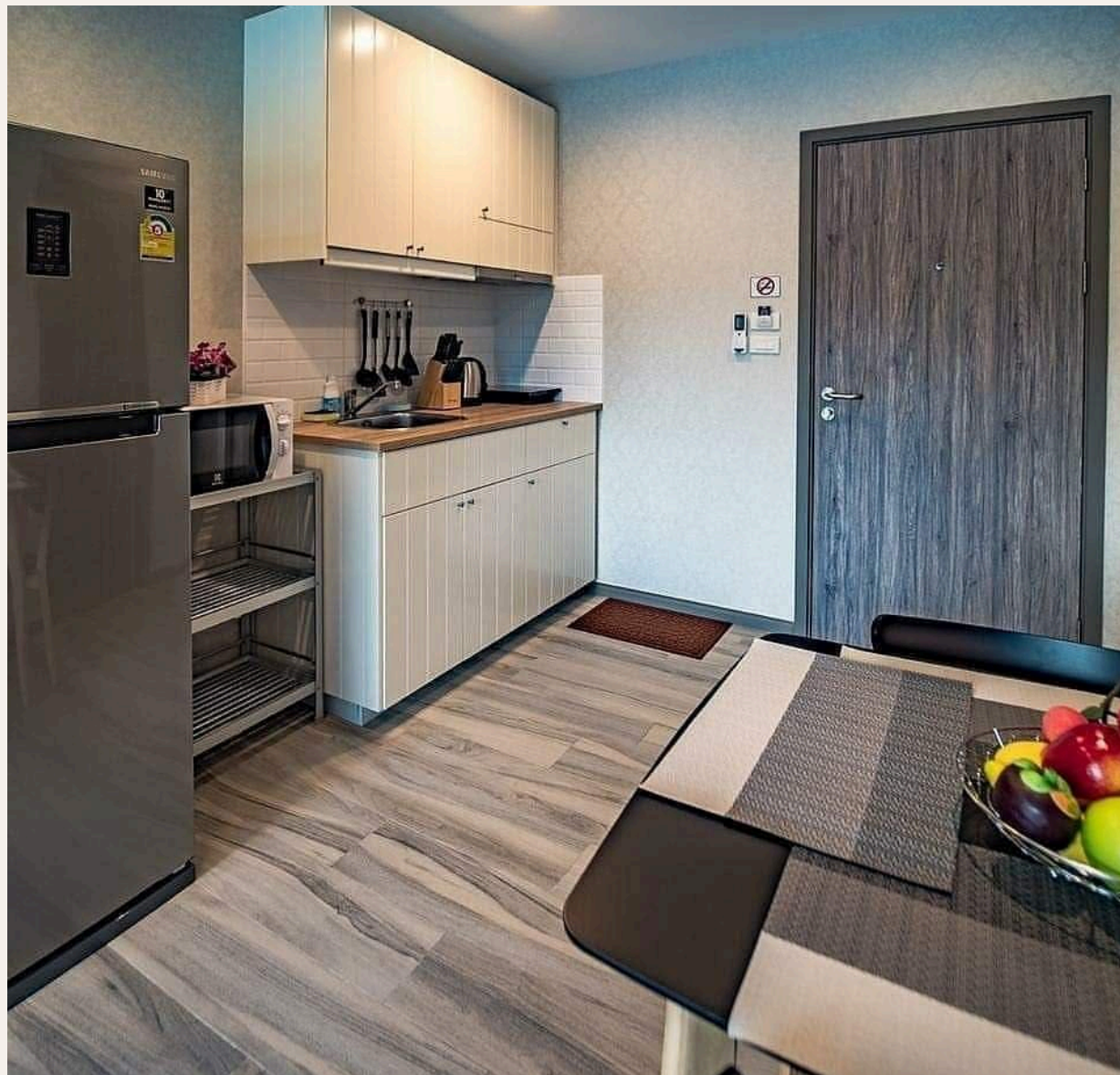
ОПИСАНИЕ ОБЪЕКТА

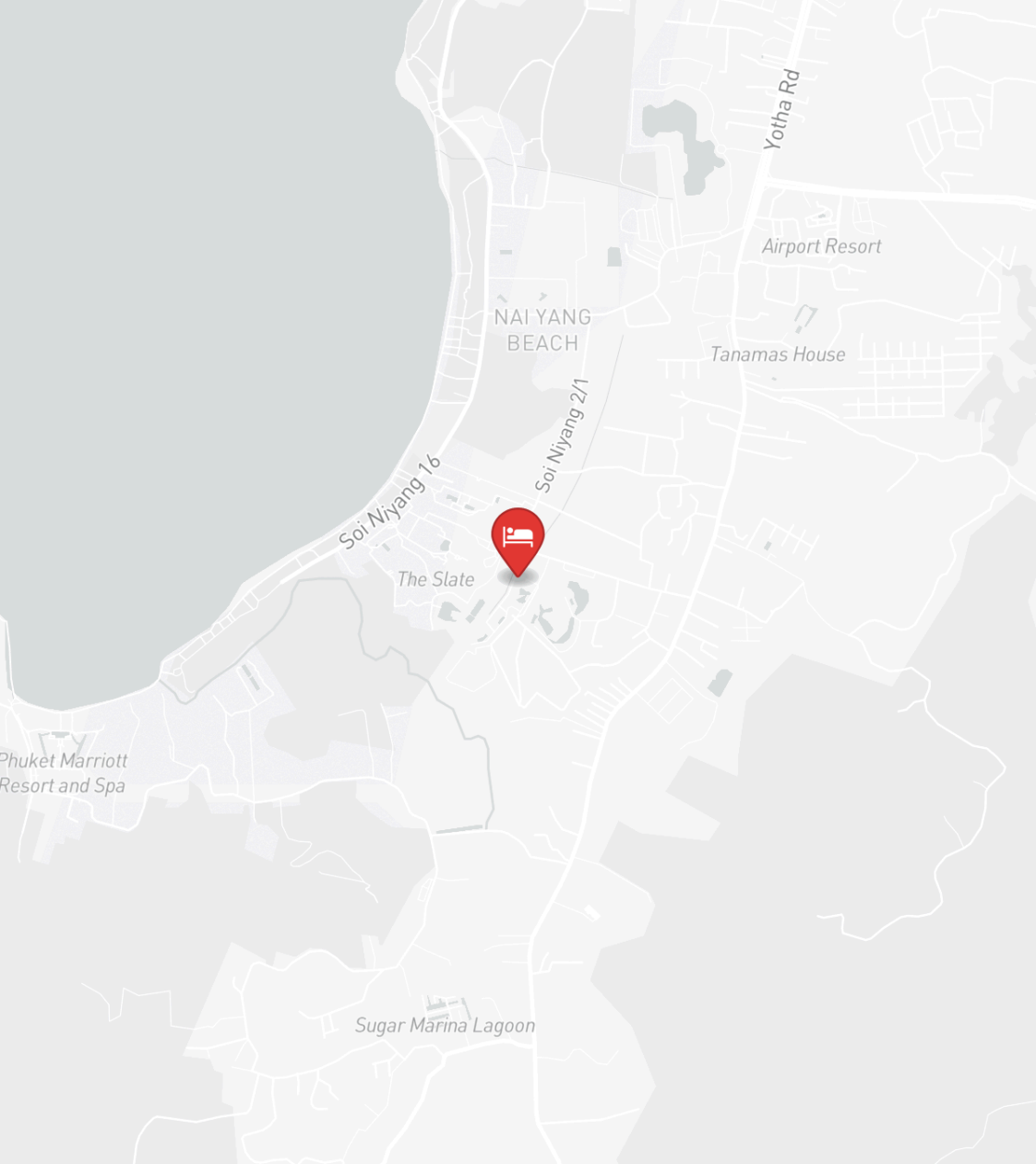
“Из каждого здания есть выход к общему бассейну и ухоженному саду.”

Описание The Title Naiyang - современный курортный комплекс, который состоит из семи зданий по 6 и 7 этажей и насчитывает 472 квартиры: студии 36-39м2, квартиры с одной спальней площадью 46м2 или с двумя спальнями, территория самого комплекса огорожена и находится под круглосуточным видеонаблюдением и охраной. Концепция проекта и дизайн несколько необычны для Таиланда, в отделке комплекса используется красный кирпич и он больше напоминает средневековый замок, нежели современный азиатский кондоминиум. Квартиры имеют удобную планировку, в светлых серо-синих тонах. Общая территория представляет собой красивый, ухоженный парк отдыха, вдоль зданий протекает речка, которая придает проекту некий шарм и красоту слияния современной городской архитектуры с природой. Инфраструктура На территории комплекса есть собственный ресторан, который предлагает гостям завтраки, обеды и ужина a-la carte. Из каждого здания есть выход к общему бассейну и ухоженному саду. 5 бассейнов у каждого корпуса находятся на уровне 1-го этажа, а шестой - на крыше одного из зданий. На

оградою. Что поблизости Комплекс идеально вписывается в окружающую тропическую среду, а пешая прогулка до пляжа доставит вам истинное удовольствие.

Всего 5 минут и вы окажетесь на одном из самых потрясающих пляжей Пхукета - Най Янг. Небольшой, уютный пляж протяженностью чуть меньше 3 километров, акватория которого защищена коралловыми рифами, позволит вам наслаждаться купанием в море круглый год, независимо от сезона. С 1986 года этот пляж входит в зону морского национального парка Sirinath National Park и все моторные виды спорта на нем запрещены. Вдоль пляжа - большой выбор ресторанов, баров, кафе. Сам проект The Title отделяет от пляжа знаменитый 5* отель The Slate с прекрасными ресторанами высокой кухни. В пяти минутах ходьбы - местный продуктовый рынок и мини маркеты. Кому подходит Близость к морю и низкие цены делают этот проект одним из самых привлекательных на острове. А особенность пляжа Найянг, на котором никогда не бывает волн, даже в низкий





РАСПОЛОЖЕНИЕ

- 350 М ДО ПЛЯЖ
- 20-45 МИН ДО АЭРОПОРТ ПХУКЕТА
- 15-30 МИН ДО CENTRAL PHUKET



Сканируйте для
построения маршрута



INDREAMS
Phuket Real Estate

+66 95 258 0305 · +66 84 629 9335

info@indreamsphuket.ru

21/1 Lagoon Road, Boat Avenue

Черенгалай, Таланг, Пхукет 83110



indreamsphuket.ru