



PHUKET, PHUKET · THAILAND

## 3-Bedroom Villa in Nicky Villas

## ОБЗОР ОБЪЕКТА

## 3-комн. вилла · Пхукет, Phuket

 3 СПАЛЕН

 3 ВАННЫХ

Небольшой комплекс из четырех вилл, каждая с собственным бассейном и прямым доступом к главной дороге. Каждая вилла имеет парковку с автоматическими воротами. Войдя на виллу, вы найдете полностью о...

## ХАРАКТЕРИСТИКИ

Сделка	Аренда	Тип	Вилла
Проект	Ники Виллас	Вид	Бассейн
Мебель	С мебелью	До пляжа	4000 м
Предложение	Частный владелец		





ГАЛЕРЕЯ



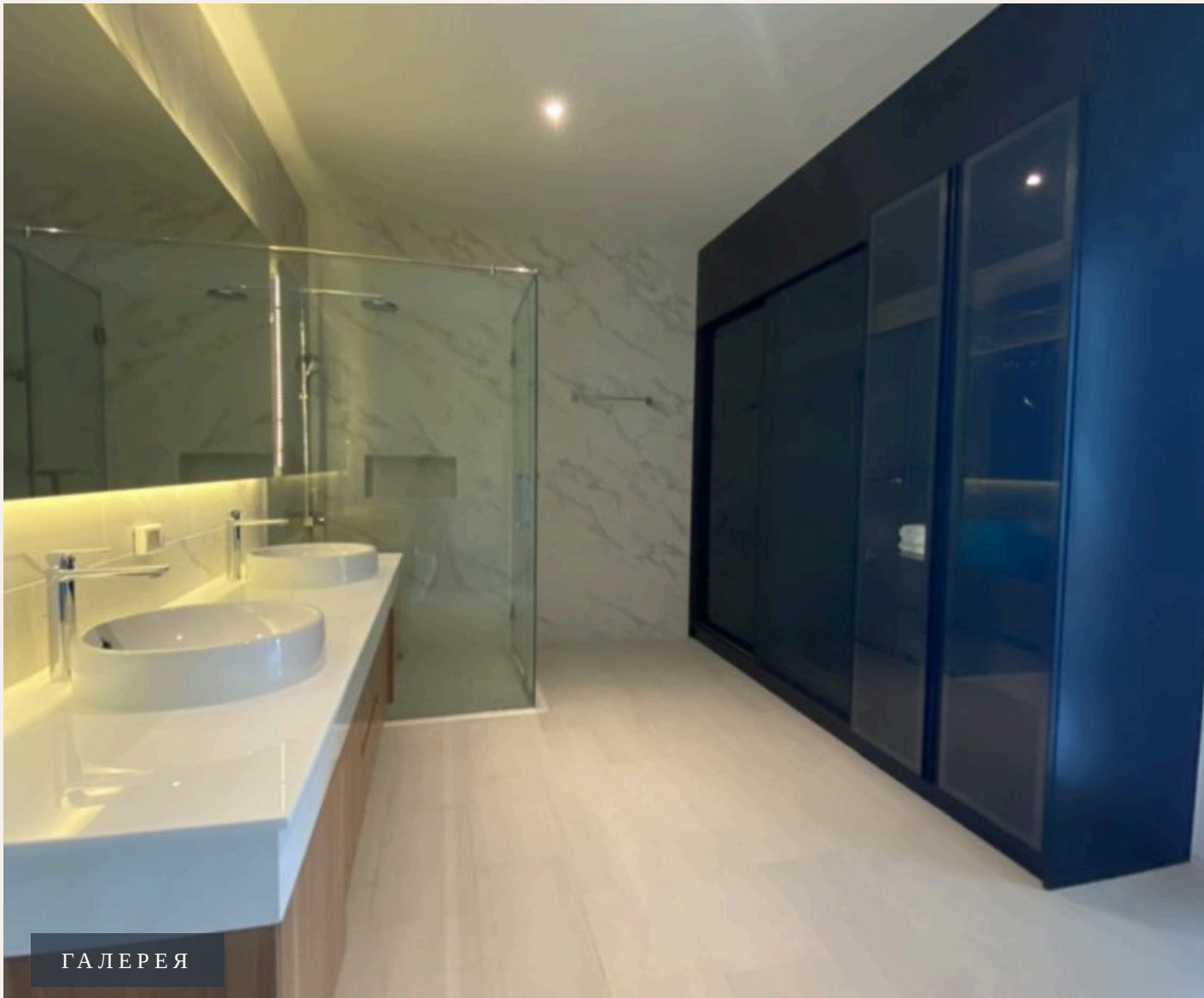
ГАЛЕРЕЯ





ГАЛЕРЕЯ







ГАЛЕРЕЯ





ГАЛЕРЕЯ





## ОПИСАНИЕ ОБЪЕКТА

*“Бассейн размером 9х4 метра идеально подходит для отдыха и для тех, кто любит освежиться в жаркий день.”*

Небольшой комплекс из четырех вилл, каждая с собственным бассейном и прямым доступом к главной дороге. Каждая вилла имеет парковку с автоматическими воротами. Войдя на виллу, вы найдете полностью оборудованную кухню с белой мраморной стойкой для завтрака, а также светлую гостиную и обеденную зону открытой планировки, которая выходит на просторную крытую террасу у бассейна. Здесь есть обеденный стол на открытом воздухе и шезлонги. Бассейн размером 9х4 метра идеально подходит для отдыха и для тех, кто любит освежиться в жаркий день. В главной и второй спальнях есть собственные ванные комнаты, а у третьей спальни общая ванная комната с гостиной. На каждой вилле на окнах установлены москитные сетки и smart система управления домом.

Инфраструктура Территория комплекса находится под круглосуточным видеонаблюдением и охраной. Что поблизости Комплекс расположен в 5 минутах езды от пляжа Бангтао. Как раз на этом пляже находятся самые популярные пляжные клубы в Пхукете, такие как Хара

на воде и суши, несколько больших парковок, вертолетную площадку, детский клуб, фитнес зона, шопинг центр, рестораны и передвижные палатки с едой.

Водный парк Blue tree Phuket открыл свои двери осенью 2019 года на севере острова, не далеко от пляжа Бангтао. И он уже является одной из топовых достопримечательностей Пхукета. Парк подойдет для посетителей всех возрастов, особенно для детей. Активный день для всей семьи гарантирован! В 10 минутах езды от комплекса Trichada расположен торговый комплекс Boat Avenue со множеством магазинов, несчисленным количеством ресторанов и баров, супермаркетом европейских продуктов Villa Market. Современный торговый комплекс Porto De Phuket, с бесчисленным количеством ресторанов, супермаркетом Tops, бутиками и фудкортом, всего в нескольких минутах езды. Поблизости расположен детский клуб Lemonade с детской комнатой и бассейном для детей, горячей сауной для взрослых. Шумный тусовочный Патонг





## РАСПОЛОЖЕНИЕ

- 4000 М ДО ПЛЯЖ
- 5 МИН ДО ПЛЯЖ БАНГ ТАО
- 10 МИН ДО TRICHADA
- 30 МИН ДО COMPLEX