



ПХУКЕТ, PHUKET · THAILAND

Двухуровневый пентхаус в Lotus Garden, Лайян

ОБЗОР ОБЪЕКТА

3-комн. апартаменты · Пхукет, Phuket

 3 СПАЛЕН

 3 ВАННЫХ

 370 КВ.М

Этот проект разрабатывали ведущие дизайнеры Таиланда и Юго-Восточной Азии, а архитектура была разработана в Сингапуре. Здания превосходно вписываются в красивый ландшафт, создавая непринужденный ко...

ЦЕНА ПРОДАЖИ

25,000,000 THB

≈ \$714,286

ХАРАКТЕРИСТИКИ

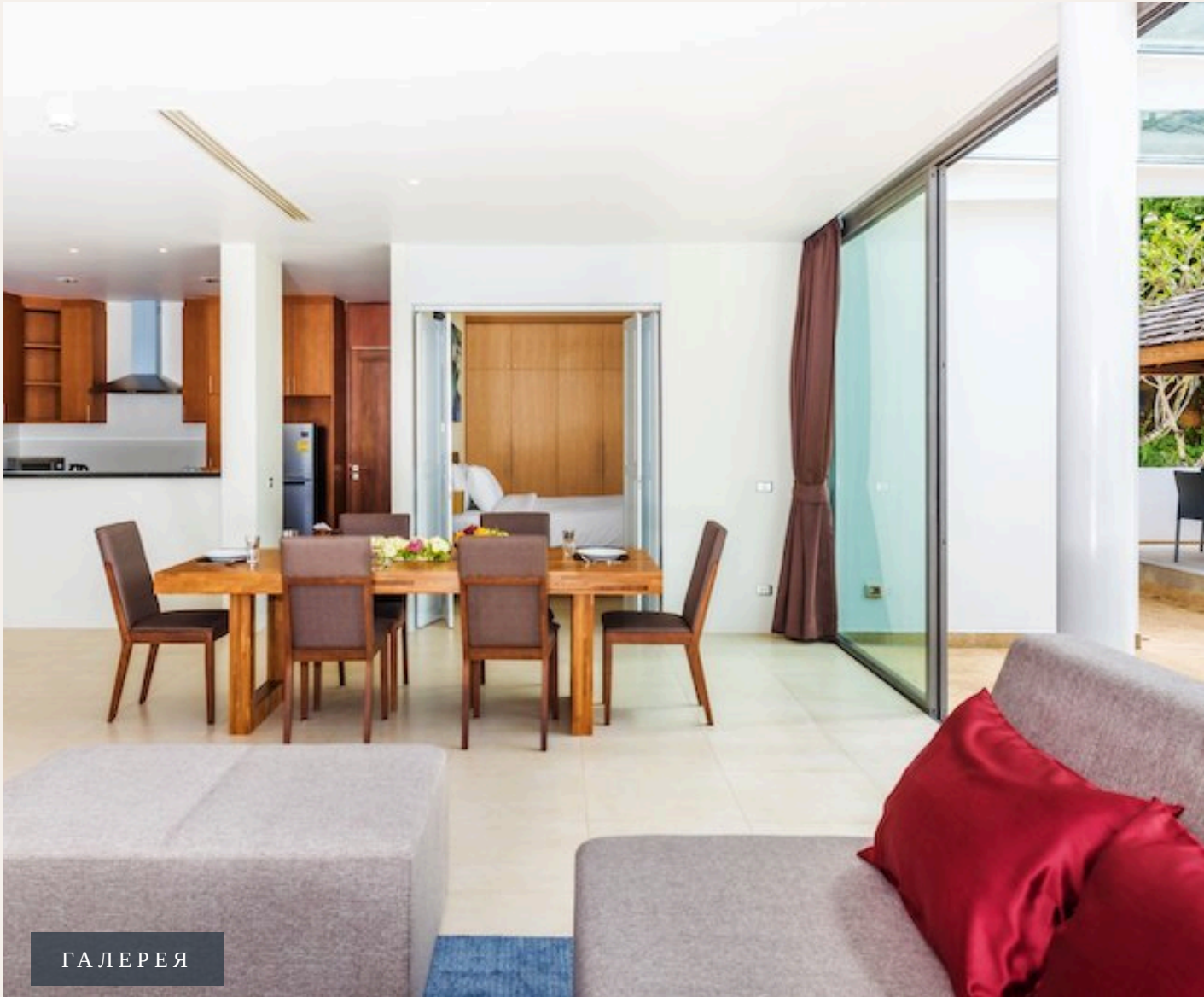
Сделка	Продажа	Тип	Апартаменты
Проект	Лотус Гарденс	Вид	Сад
Мебель	С мебелью	До пляжа	1200 м
Предложение	Частный владелец	Цена/кв.м	67,568 THB





ГАЛЕРЕЯ





ГАЛЕРЕЯ



ГАЛЕРЕЯ





ГАЛЕРЕЯ



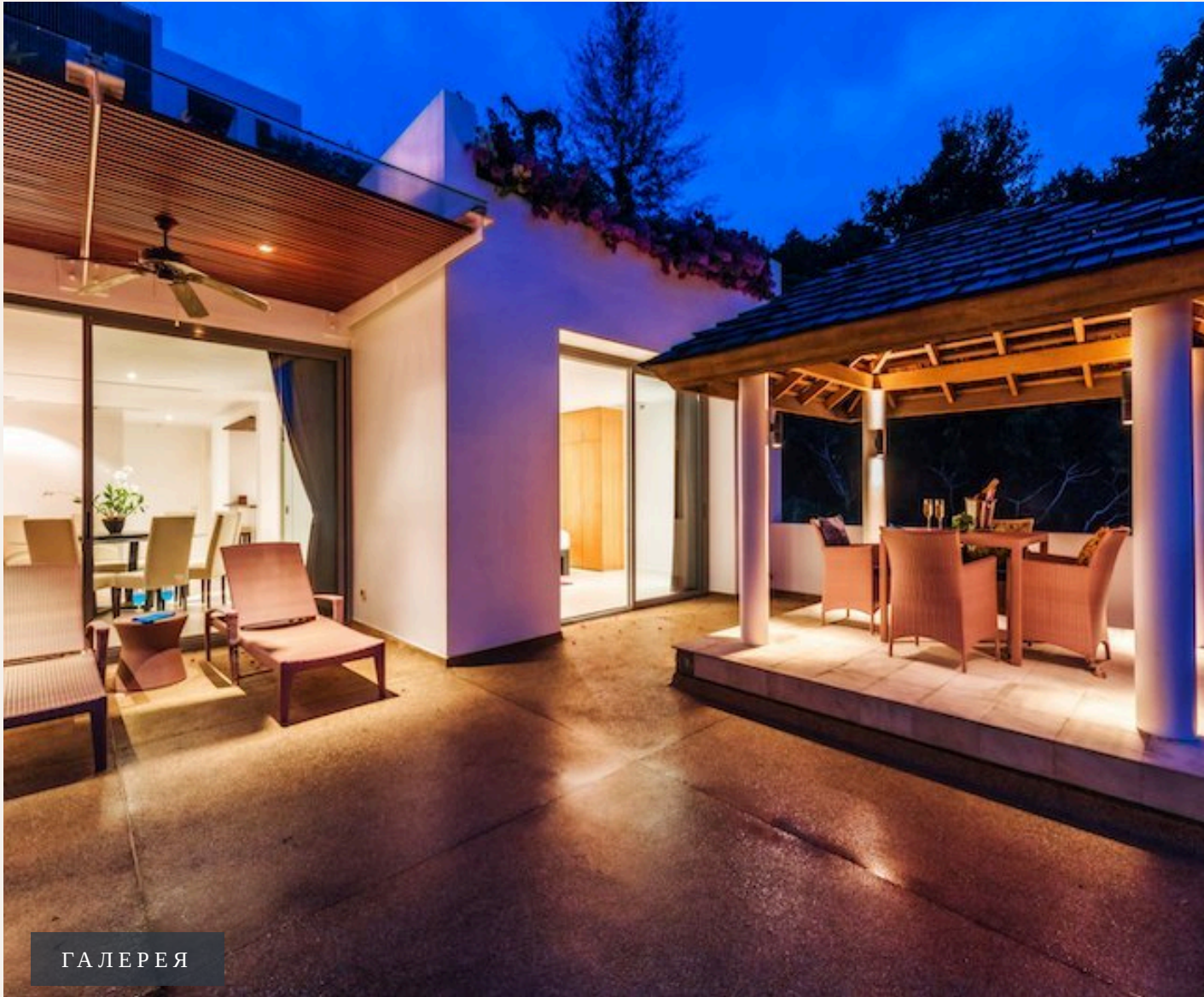






ГАЛЕРЕЯ





ГАЛЕРЕЯ



ОПИСАНИЕ ОБЪЕКТА

“Здания превосходно вписываются в красивый ландшафт, создавая непринужденный комфорт среди тропической растительности.”

Этот проект разрабатывали ведущие дизайнеры Таиланда и Юго-Восточной Азии, а архитектура была разработана в Сингапуре. Здания превосходно вписываются в красивый ландшафт, создавая непринужденный комфорт среди тропической растительности.

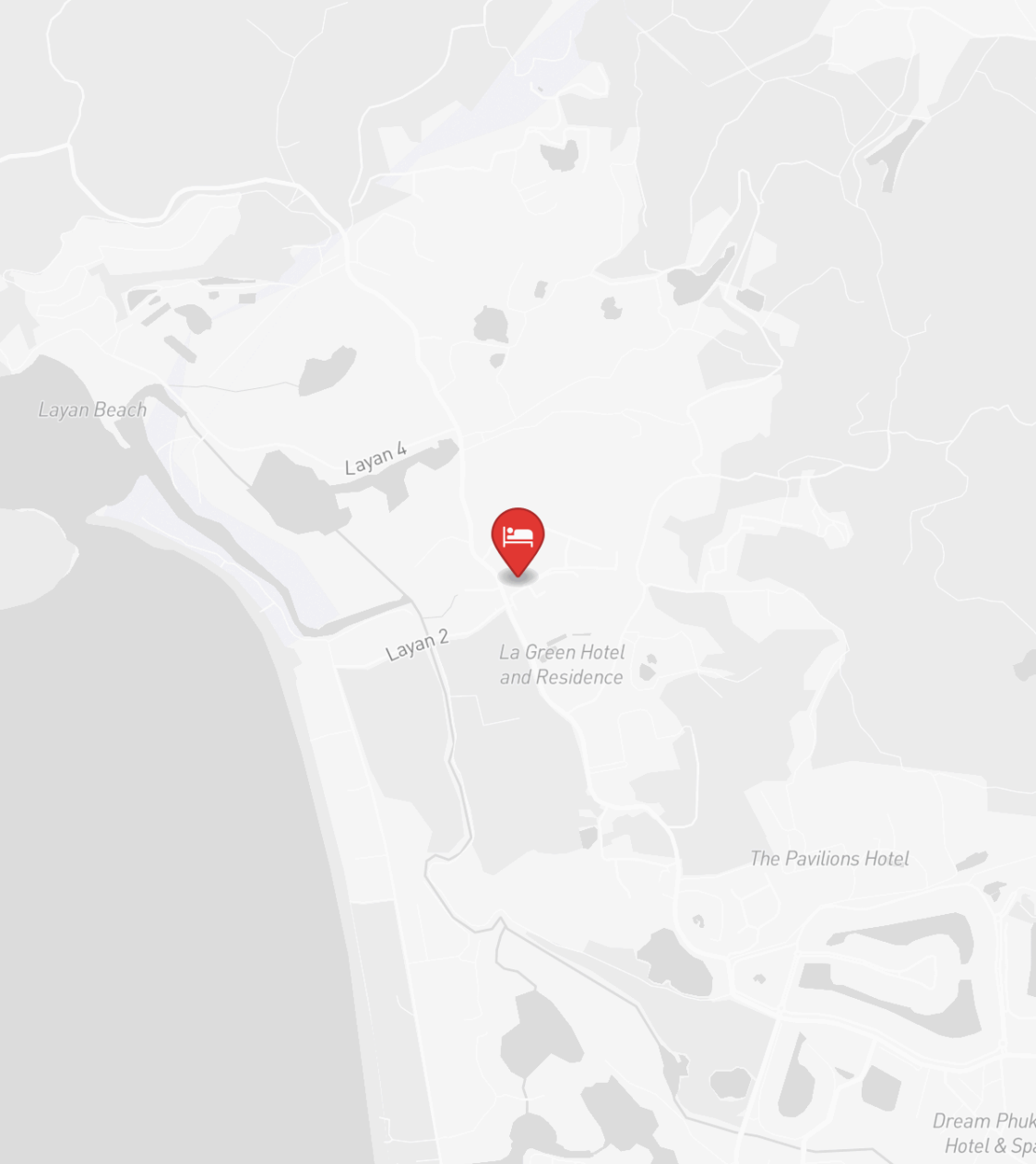
Проект идеально сочетает современную архитектуру с тайской культурой и является прекрасным местом для отдыха! В распоряжении гостей двухуровневый пентхаус с тремя спальнями и просторной гостиной. Резиденция рассчитана на проживание шести человек.

ИНВЕСТИЦИИ

25,000,000 THB ≈ \$714,286

Цена за м²: 67,568 THB





РАСПОЛОЖЕНИЕ

- 1200 М ДО ПЛЯЖ
- 20-45 МИН ДО АЭРОПОРТ ПХУКЕТА
- 15-30 МИН ДО CENTRAL PHUKET