



PHUKET, PHUKET · THAILAND

3-Bedroom Villa in Platinum Residence

ОБЗОР ОБЪЕКТА

3-комн. вилла · Пхукет, Phuket

 3 СПАЛЕН

 3 ВАННЫХ

 320 КВ.М

Platinum Residence - охраняемый комплекс из 24 villas, расположенный на юге Пхукета, всего в 5 минутах от знаменитой рыбацкой деревни и равайской набережной, от куда вы можете отправиться к близь лежа...

ЦЕНА ПРОДАЖИ

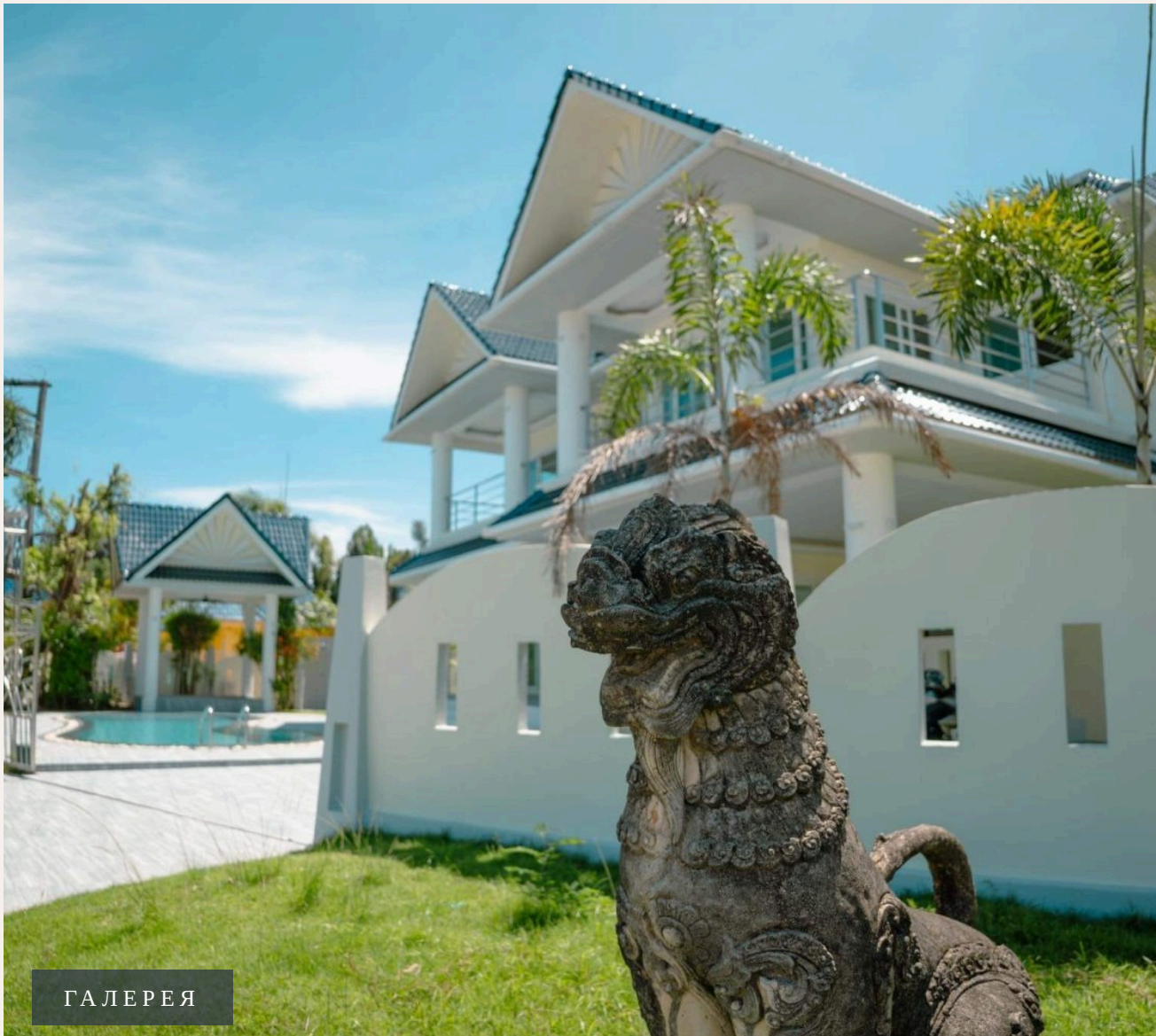
19,900,000 THB

≈ \$568,571

ХАРАКТЕРИСТИКИ

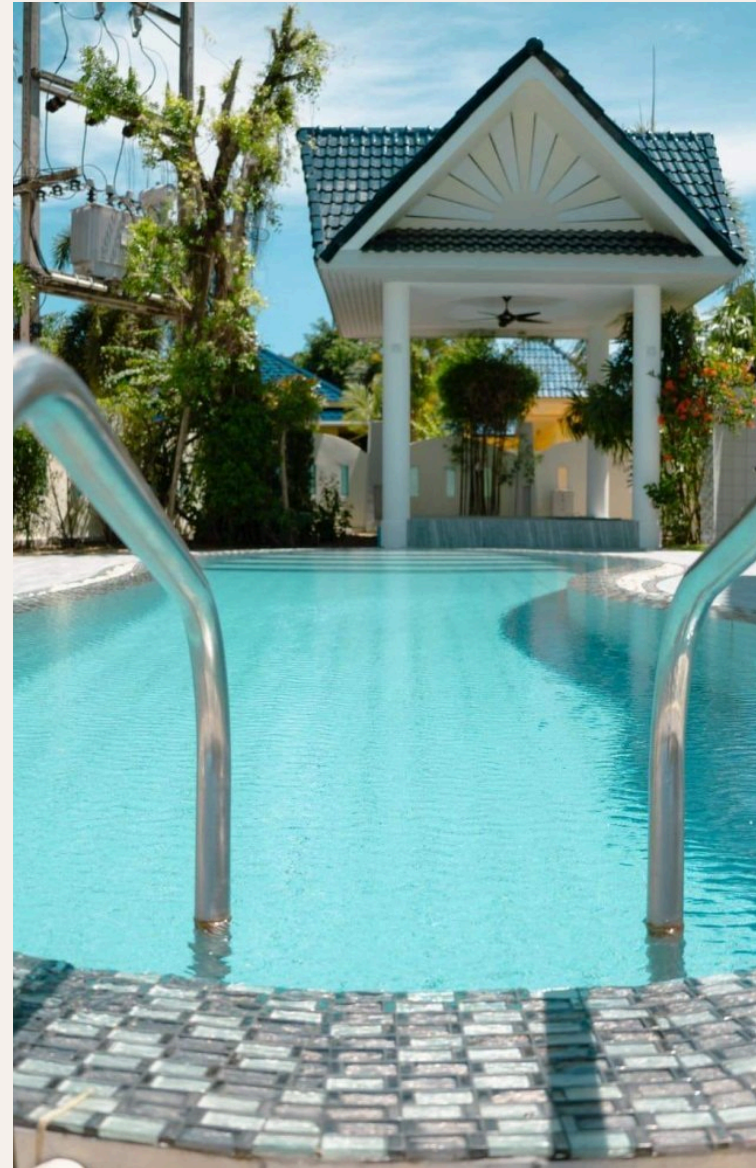
Сделка	Продажа	Тип	Вилла
Проект	Платинум Резиденс	Вид	Сад
Мебель	Встроенная мебель	Участок	718 кв.м
До пляжа	1500 м	Предложение	Частный владелец
Цена/кв.м	62,188 THB		





ГАЛЕРЕЯ

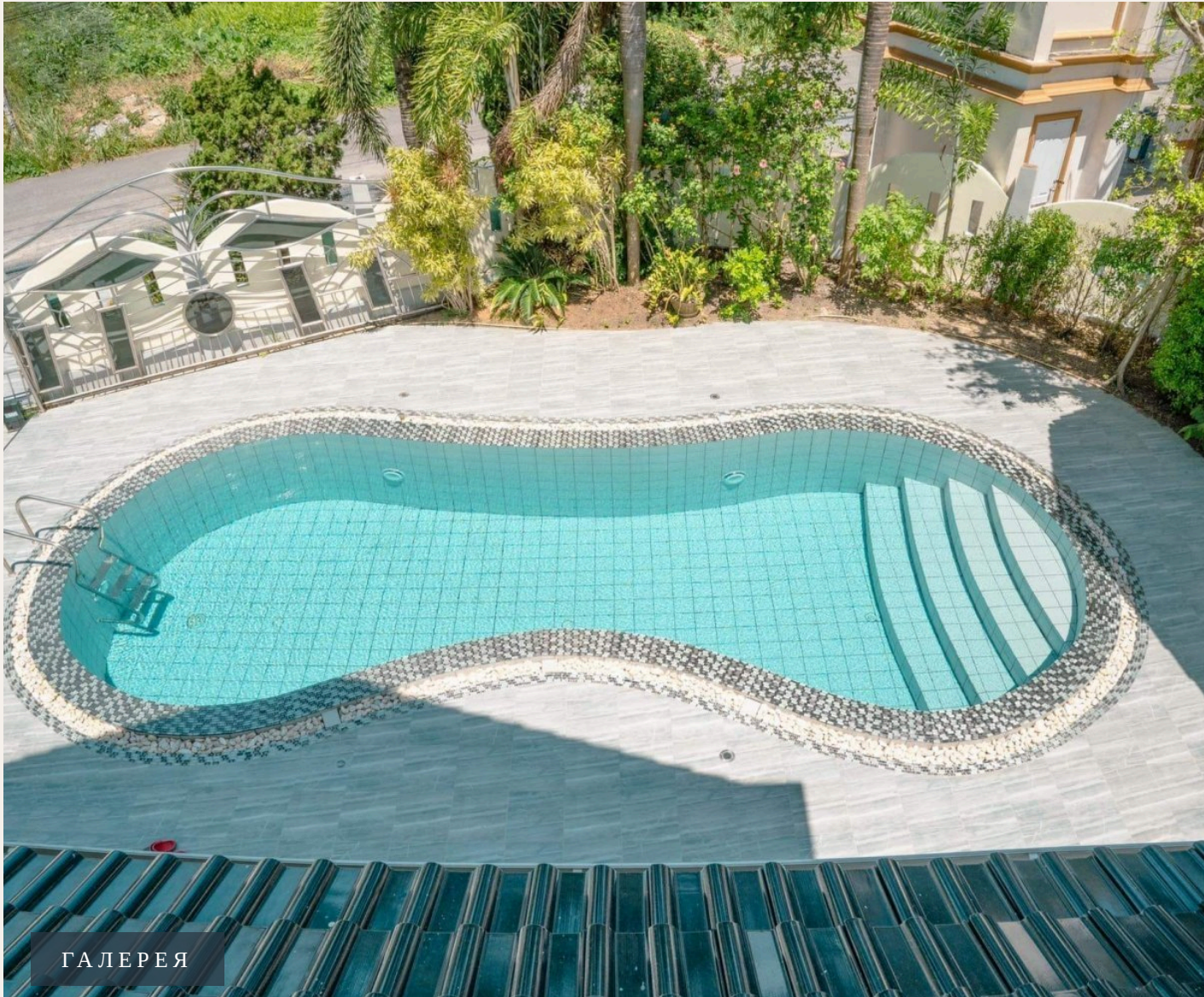






ГАЛЕРЕЯ

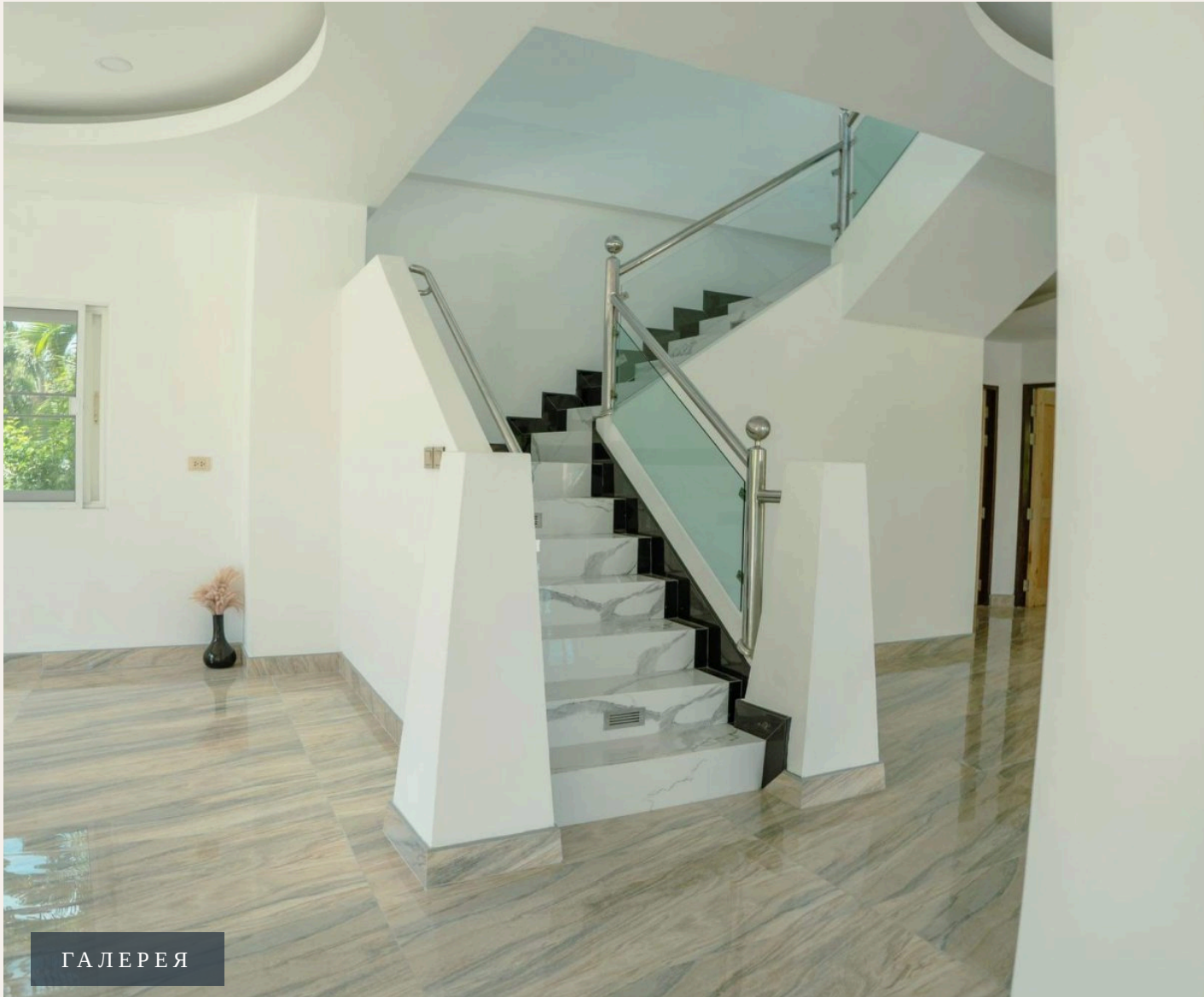




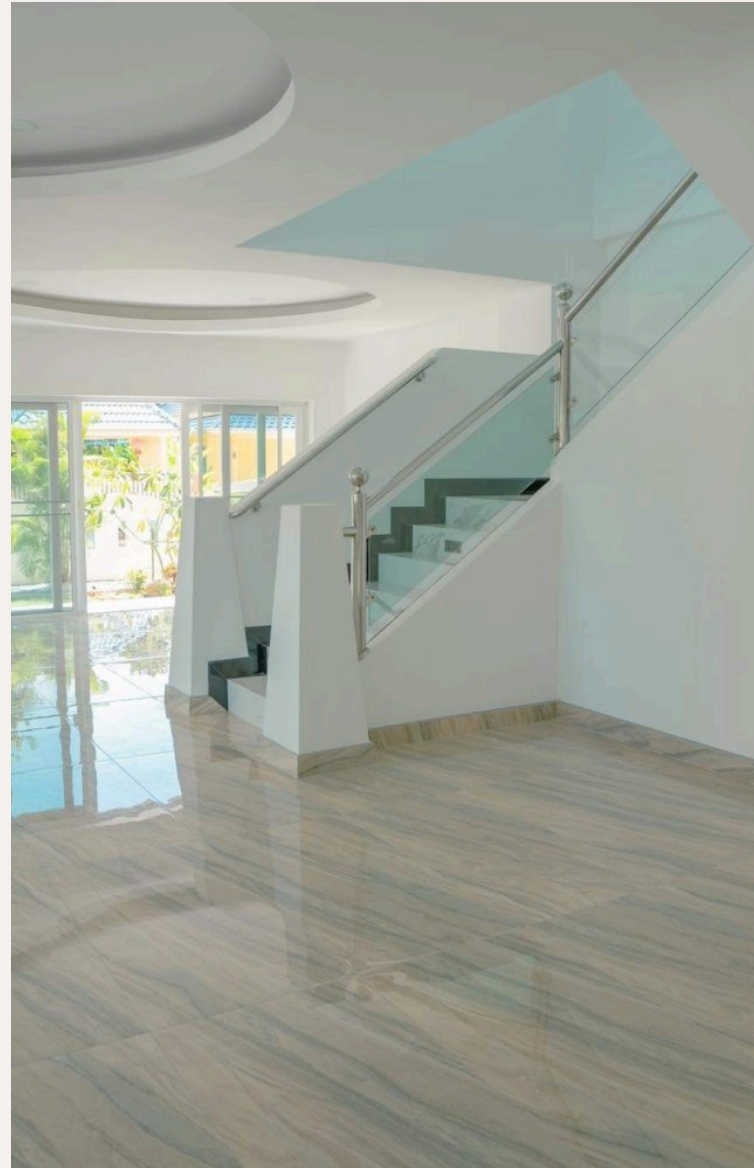
ГАЛЕРЕЯ





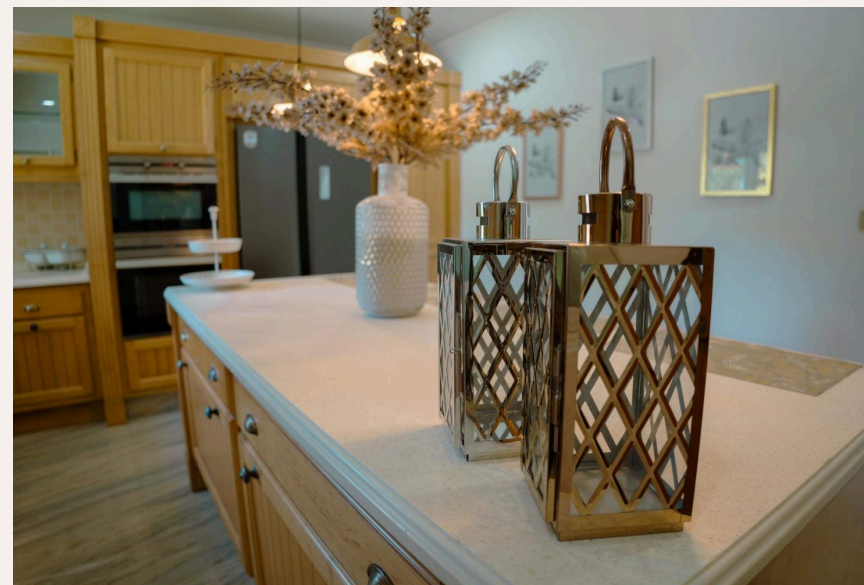


ГАЛЕРЕЯ





ГАЛЕРЕЯ





ГАЛЕРЕЯ



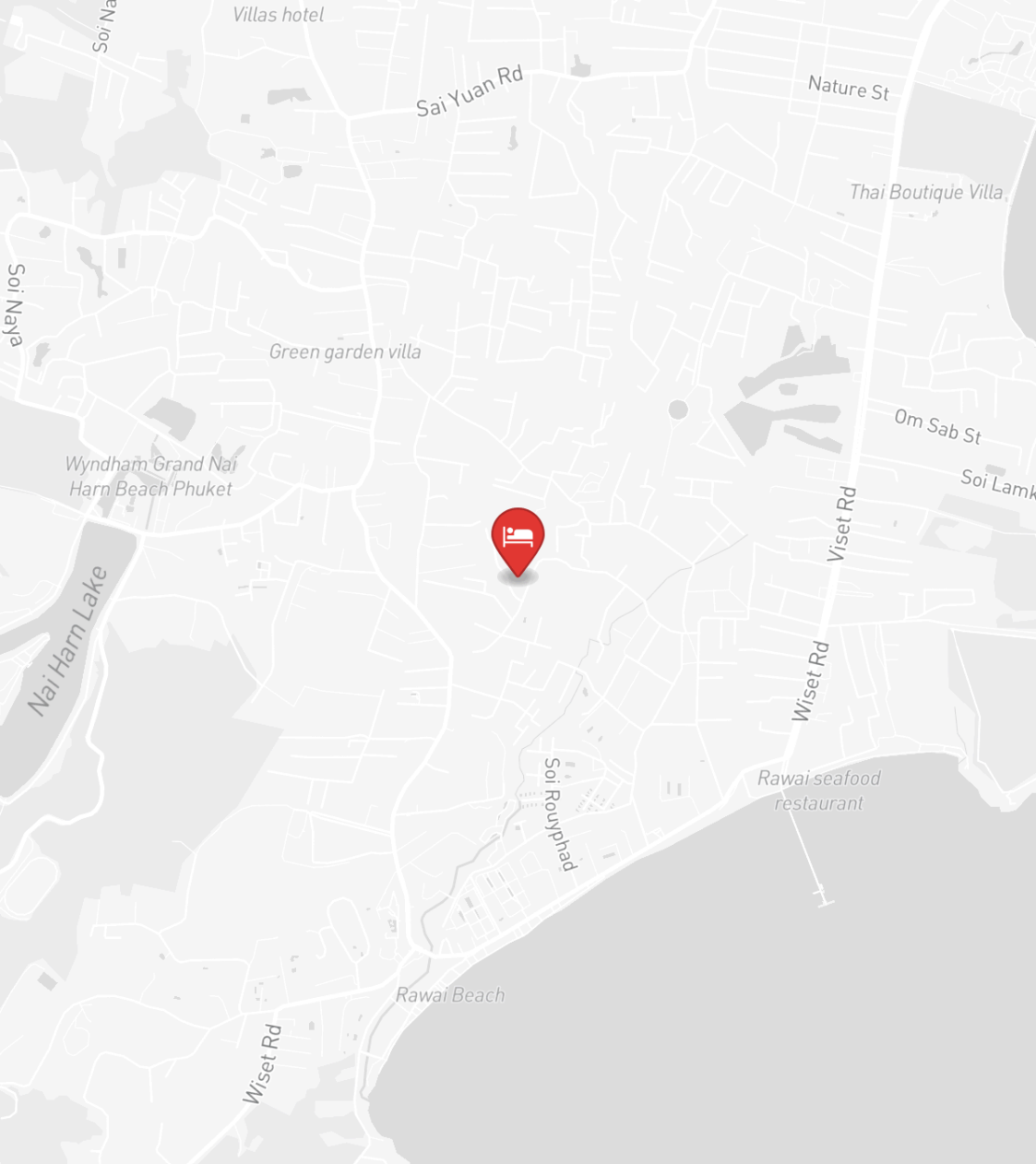
ОПИСАНИЕ ОБЪЕКТА

“В нескольких километрах от проекта находится один из красивейших пляжей острова -Найхарн.”

Platinum Residence - охраняемый комплекс из 24 вилл, расположенный на юге Пхукета, всего в 5 минутах от знаменитой рыбацкой деревни и равайской набережной, от куда вы можете отправится к близь лежащим островам. В нескольких километрах от проекта находится один из красивейших пляжей острова -Найхарн. В комплексе несколько типов вилл, одноэтажные и двухэтажные дома, с 3, 4 ,5, 6 спальнями, площадью от 150 м2 до 400 м2. У каждой виллы есть своя приватная территория с автоматическими воротами, частным бассейном и небольшим садом. Инфраструктура
Круглосуточная охрана
Что поблизости
Комплекс расположен на пляже Равай – это пляж не совсем комфортный для купания из за частых отливов. Но вдоль пляжа протянулась живописная набережная с многочисленными рестораничками и ночными барами, а в восточной ее части находится известный на Пхукете рынок морских цыган, где продают свежие и живые морепродукты. С набережной Равай отправляются моторные лодки на соседние острова. Ближайший

Пляж пользуется популярностью у семей с детьми и экспатов, по этому здесь вы не встретите большое скопление туристов. Отпуск здесь проводить комфортно, т.к. рядом множество ресторанов как европейской, так и национальной тайской кухни. Здесь же есть офисы с арендой транспорта и экскурсионными услугами. Также в радиусе 5-10 километров есть русские и тайские детские сады, интернациональные, международные и русская школы. В районе Равай и в соседнем с ним районе Найхарне сосредоточены спортивные залы, специализированные ринги для занятий тайским боксом и площадки для воркаута. В 7-10 минутах езды находится гипер маркет Макро, супермаркет с европейскими продуктами Villa Market, рыбный рынок. Продуктовые супер маркеты : Tesco Lotus, Macro, Villa Market, рынок море продуктов на Равай, большое количество круглосуточных магазинов (7 Eleven Super Cheap, Family Mart). Для кого подходит
Разные комплектации вилл делают его комфортным для проживания разным категориям туристов. Чаще всего видны здесь, публикуют для просмотра





РАСПОЛОЖЕНИЕ

- 1500 М ДО ПЛЯЖ
- 5 МИН ДО FAMOUS FISHING VILLAGE AND THE RAWAI PROMENADE
- 10 МИН ДО COMPLEX