



ПХУКЕТ, PHUKET · THAILAND


Однокомнатные изящные и эксклюзивные апартаменты в кондотеле Saturdays

ОБЗОР ОБЪЕКТА

3-комн. вилла · Пхукет, Phuket

 3 СПАЛЕН

 3 ВАННЫХ

 265 КВ.М

 1 ЭТАЖЕЙ

Вилла Suksan soi Naya 1 (Фаза 1) - это вилла, расположенная в Най Харне, Пхукет, Таиланд. Он находится в 4,3 км от пляжа и состоит из 6 вилл, построенных в декабре 2009 года. Он управляется отелем ...

ЦЕНА ПРОДАЖИ

11,900,000 THB

≈ \$340,000

ХАРАКТЕРИСТИКИ

Сделка	Продажа	Тип	Вилла
Проект	Найя	Вид	Бассейн
Мебель	С мебелью	Этаж	2
Этажей	1	Участок	580 кв.м
До пляжа	2500 м	Предложение	Частный владелец
Цена/кв.м	44,906 THB		







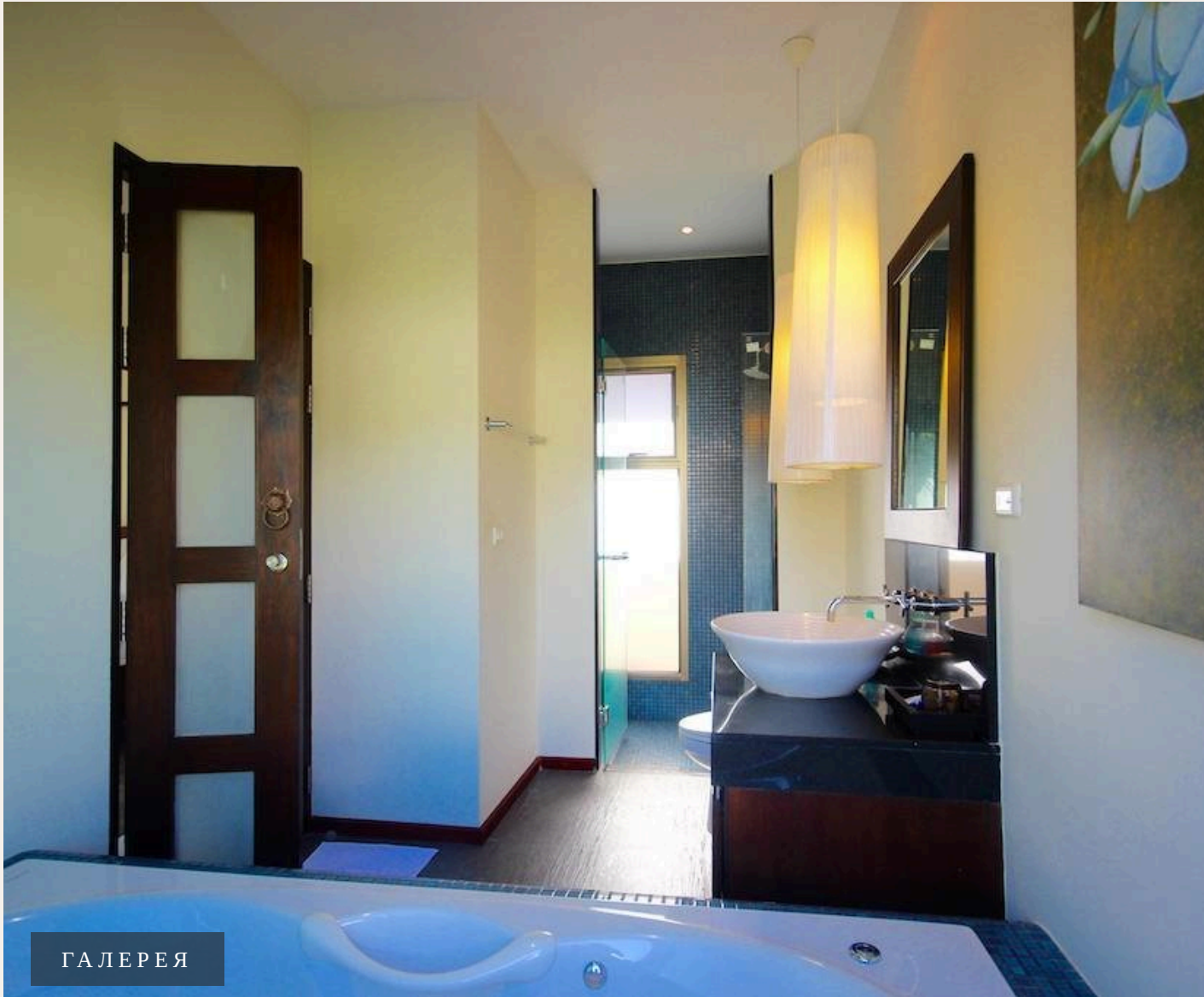
ГАЛЕРЕЯ





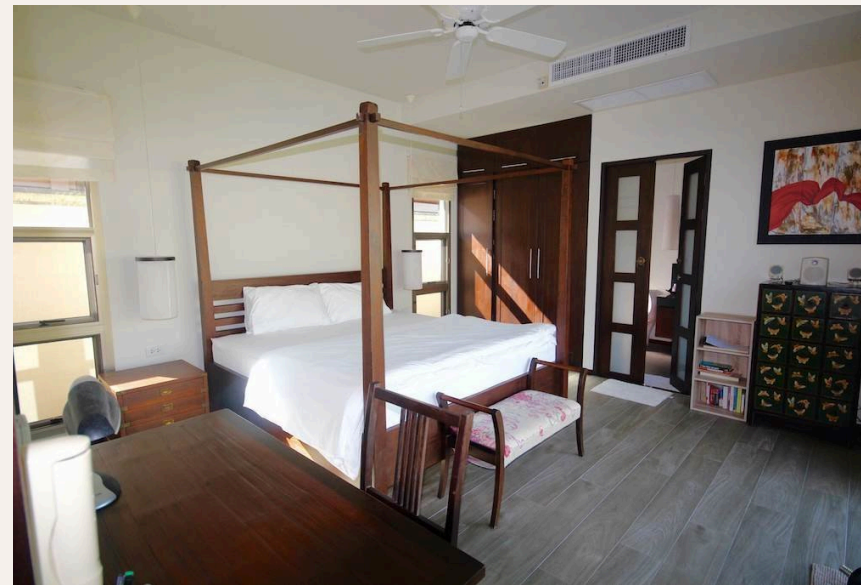
ГАЛЕРЕЯ

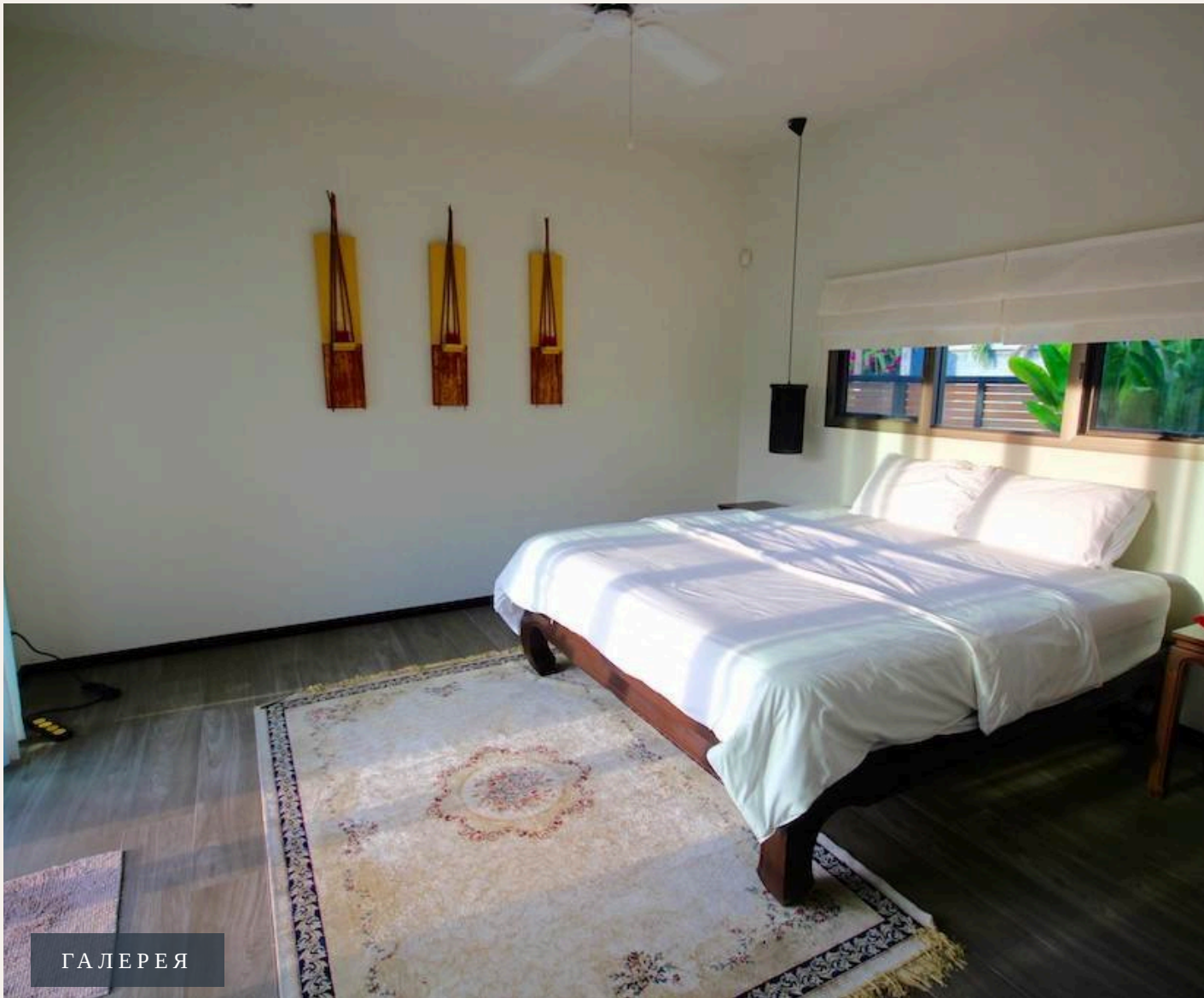




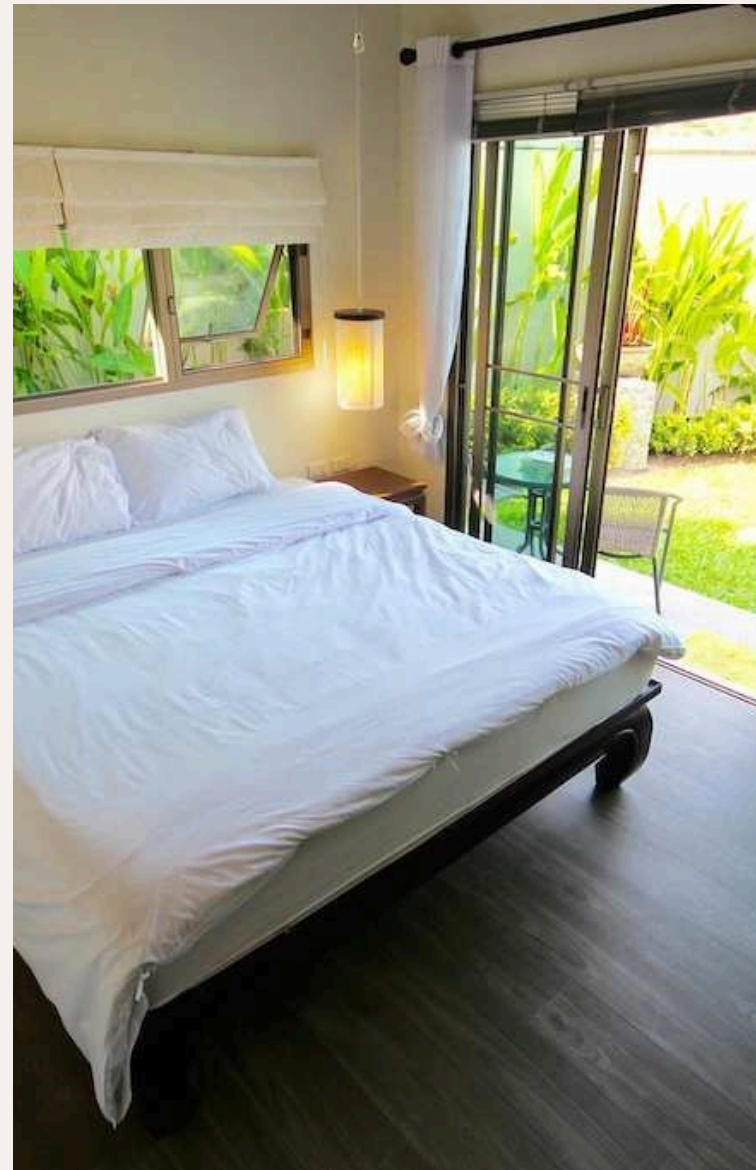
ГАЛЕРЕЯ







ГАЛЕРЕЯ







ГАЛЕРЕЯ

ОПИСАНИЕ ОБЪЕКТА

“Он находится в 4,3 км от пляжа и состоит из 6 вилл, построенных в декабре 2009 года.”

Вилла Suksan soi Naya 1 (Фаза 1) - это вилла, расположенная в Най Харне, Пхукет, Таиланд. Он находится в 4,3 км от пляжа и состоит из 6 вилл, построенных в декабре 2009 года. Он управляется отелем и оснащен фитнес-центром, круглосуточной охраной и системой видеонаблюдения.

Считающийся самым престижным районом Пхукета, пляж Най Харн

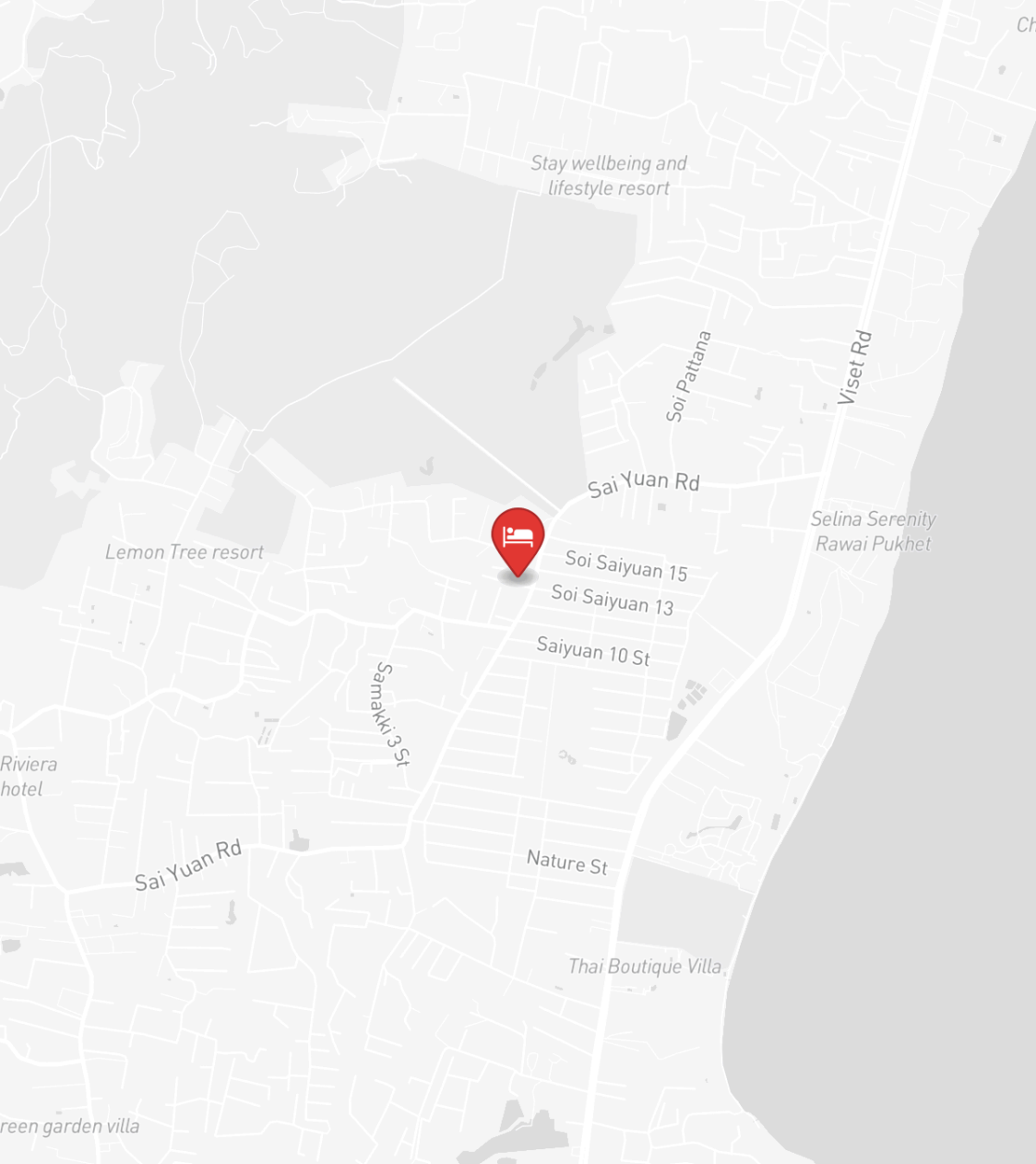
ИНВЕСТИЦИИ

11,900,000 THB ≈ \$340,000

Цена за м²: 44,906 THB

расположен на берегу моря. южная оконечность острова Пхукет. Вилла Suksan 'Naya' находится всего в 2 минутах езды от пляжа, в очень уединенном месте, в непосредственной близости от курорта Пураварна. Покупатели теперь могут выбрать виллу с 2 или 3 спальнями, предлагаемую по очень привлекательным ценам.





РАСПОЛОЖЕНИЕ

- 2500 М ДО ПЛЯЖ
- 4.3 КМ ДО BEACH WITH 6 VILLA UNITS COMPLETED IN DECEMBER OF 2009
- 20-45 МИН ДО АЭРОПОРТ ПХУКЕТА