




KATA, PHUKET · THAILAND

Роскошный пентхаус с панорамным видом на море в The Heights Residence

ОБЗОР ОБЪЕКТА

3-комн. апартаменты · Kata,
Phuket
 3 СПАЛЕН

 3 ВАННЫХ

 414 КВ.М

Роскошная панорамная резиденция с потрясающим видом на Андаманское море расположена на склоне холма над заливом Ката, всего в нескольких минутах езды от белых песчаных пляжей Ката и Ката Ной . В ша...

ЦЕНА ПРОДАЖИ

40,000,000 THB

≈ \$1,142,857

ХАРАКТЕРИСТИКИ

Сделка	Продажа	Тип	Апартаменты
Проект	Зе Хэйтс	Вид	Море, Горы
Мебель	С мебелью	Бассейн	10 кв.м
До пляжа	500 м	Предложение	Частный владелец
Цена/кв.м	96,618 THB		



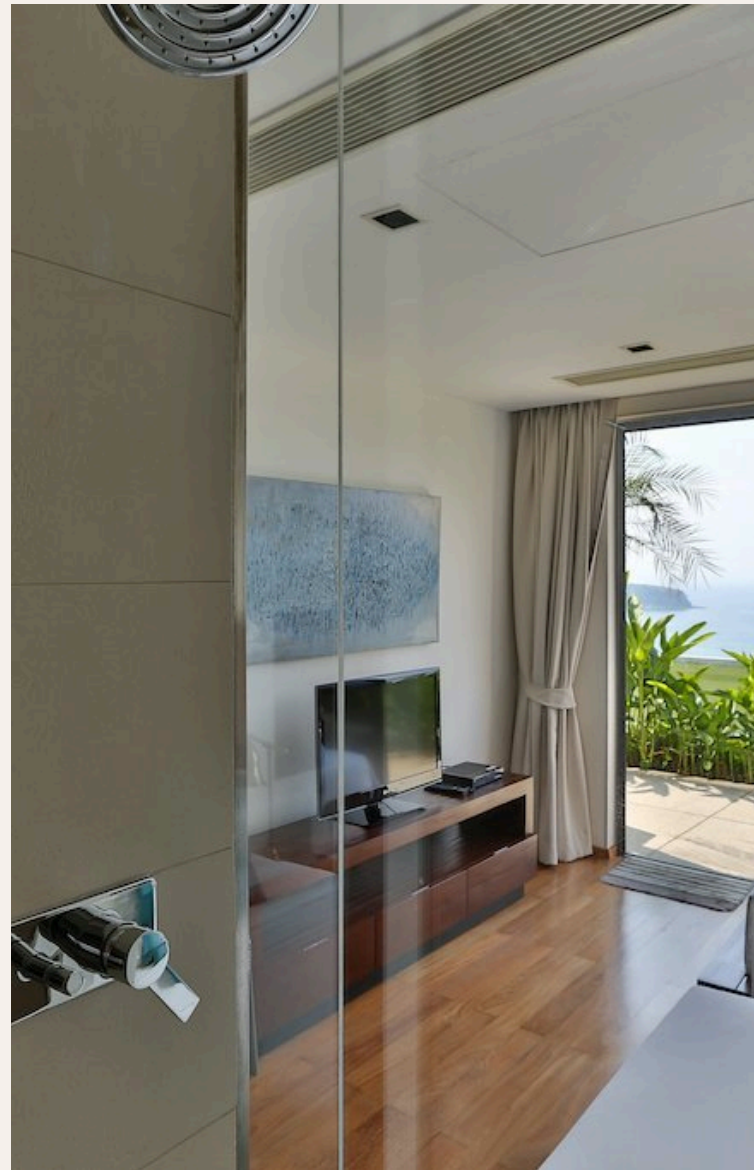


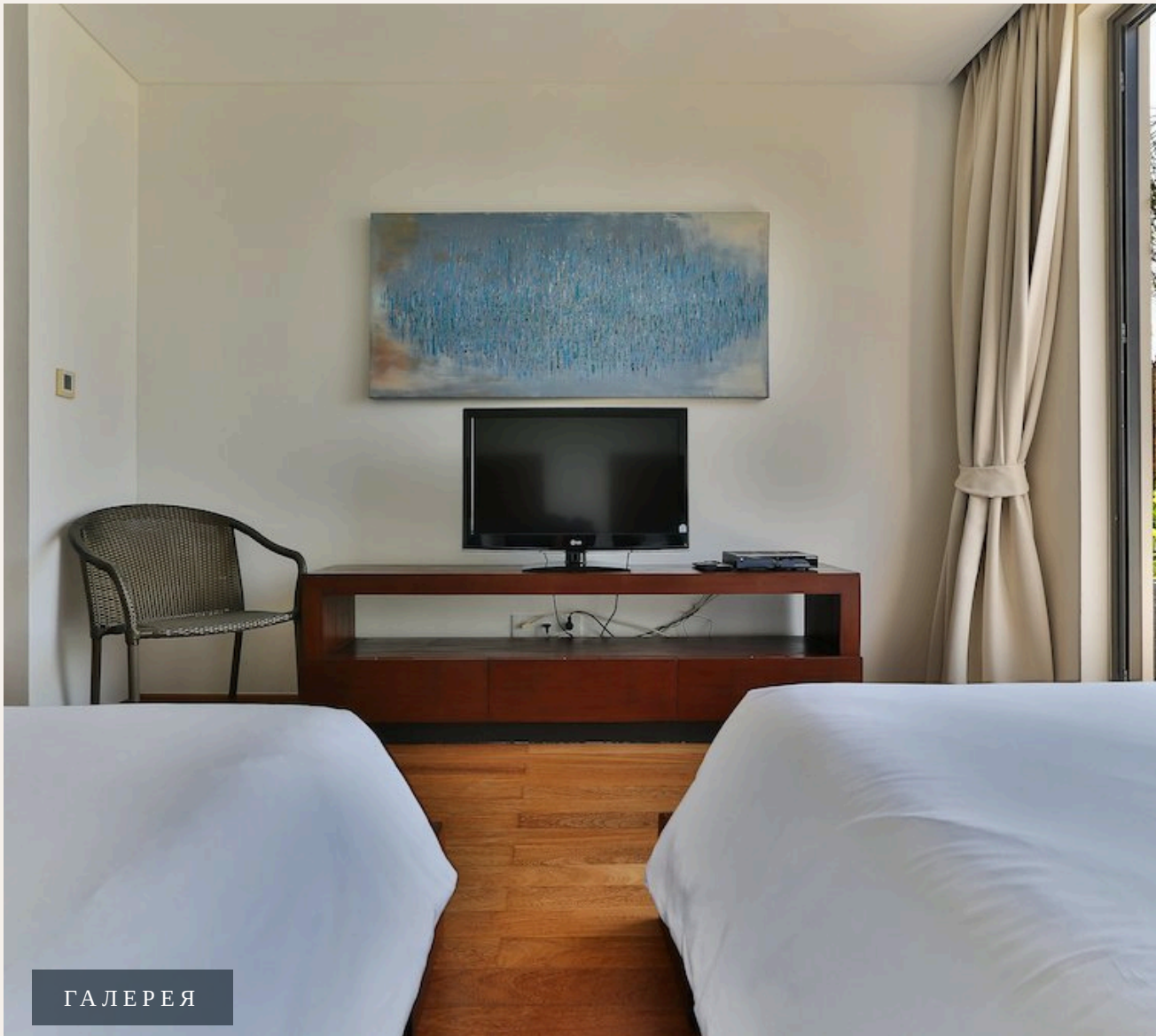
ГАЛЕРЕЯ





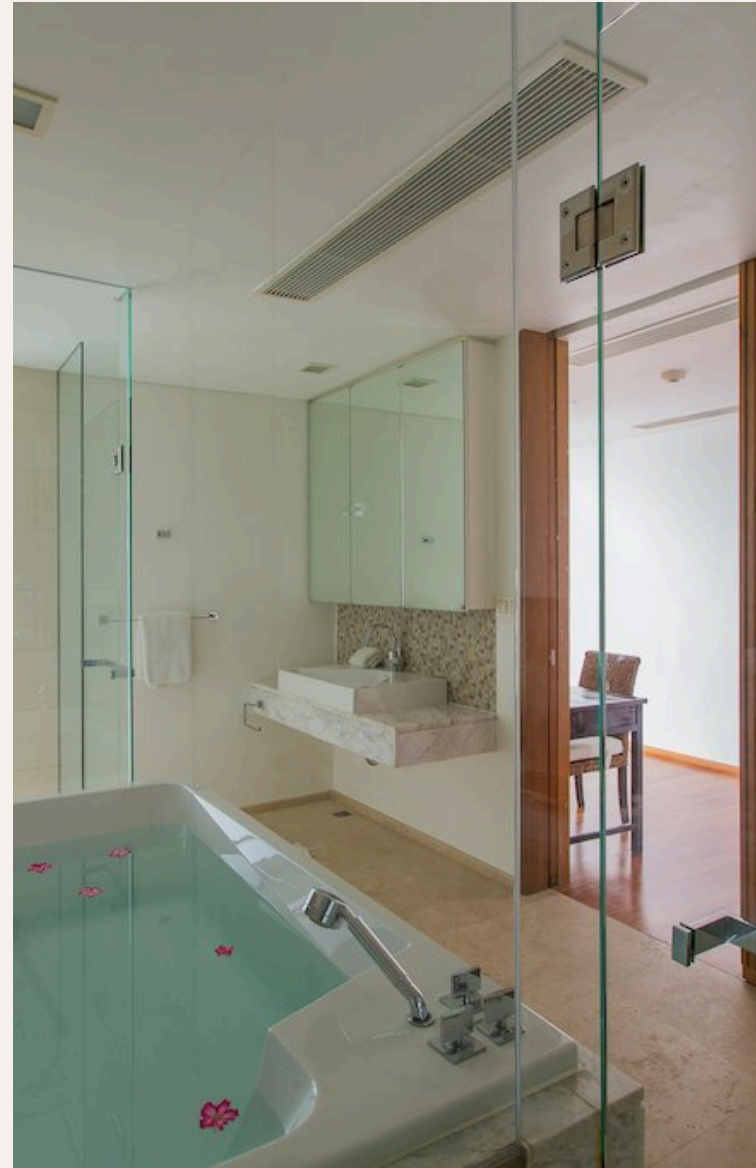
ГАЛЕРЕЯ





ГАЛЕРЕЯ







ГАЛЕРЕЯ





ГАЛЕРЕЯ



ОПИСАНИЕ ОБЪЕКТА

“Открытые пространства отражают современный азиатский дизайн с целью обеспечить гостям гармоничное проживание в его истинном виде.”

Роскошная панорамная резиденция с потрясающим видом на Андаманское море расположена на склоне холма над заливом Ката, всего в нескольких минутах езды от белых песчаных пляжей Ката и Ката Ной . В шаговой доступности до шикарных курортных заведений мирового уровня, вы получите невероятное наслаждение от жизни на острове Пхукет.Трехспальные дизайнерские апартаменты площадью 414 м2 с собственным бассейном.В главной спальне есть большая двуспальная кровать, встроенные шкафы и электрическая затемненная система для обеспечения идеального ночного сна. В просторной ванной комнате есть две

раковины, и вы можете выбрать между стеклянным душем или ванной.

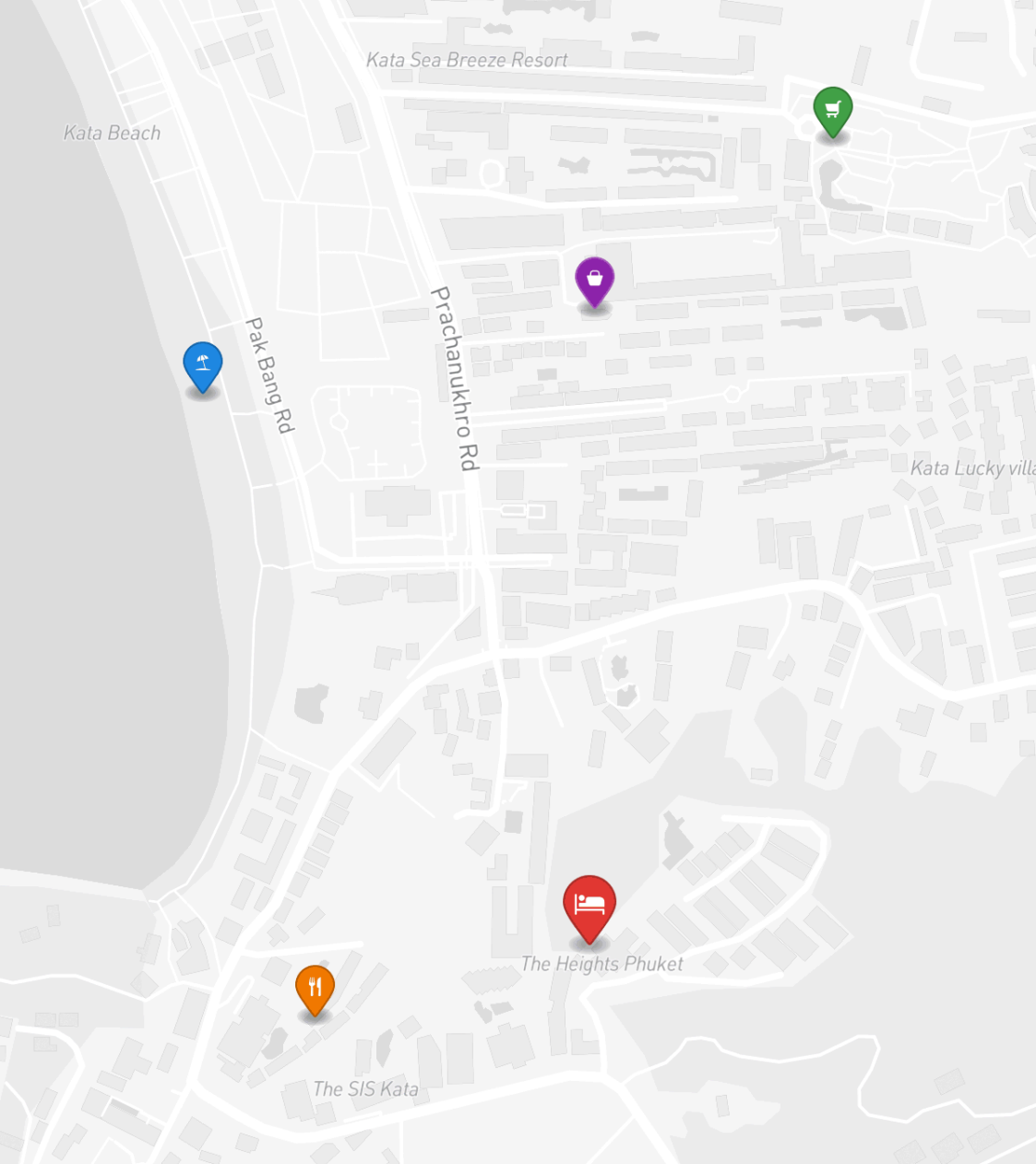
Две спальни с кроватью размера "queen-size", встроенными шкафами, отдельной ванной комнатой.Интерьеры - это настоящий шедевр. Большие открытые террасы, обширные жилые помещения и беспрепятственный бриз от моря внутри помещений. Открытые пространства отражают современный азиатский дизайн с целью обеспечить гостям гармоничное проживание в его истинном виде. Полностью оборудованная ультрасовременная кухня оснащена высококачественной встроенной техникой.

ИНВЕСТИЦИИ

40,000,000 THB ≈ \$1,142,857

Цена за м²: 96,618 THB





РАСПОЛОЖЕНИЕ

Ката — популярный район для семейного отдыха с отличными пляжами и расслабленной атмосферой.

- 500 М ДО ПЛЯЖ
- 5 МИН ДО КАРОН
- 25 МИН ДО CENTRAL PHUKET

- **Пляж:** Пляж Ката
- **Шопинг:** Kata Shopping
- **Рестораны:** The Boathouse
- **Супермаркет:** Tops Daily Kata



Сканируйте для
построения маршрута



INDREAMS
Phuket Real Estate

+66 95 258 0305 · +66 84 629 9335

info@indreamsphuket.ru

21/1 Lagoon Road, Boat Avenue

Черенгалай, Таланг, Пхукет 83110



indreamsphuket.ru