



KATA, PHUKET · THAILAND

Двухспальные апартаменты с панорамным видом на море

ОБЗОР ОБЪЕКТА

2-комн. апартаменты · Kata,
Phuket
 2 СПАЛЕН

 2 ВАННЫХ

 190 КВ.М

Квартиры типа С с 2 спальнями в The Heights, предлагающие желанный статус иностранной собственности наряду с величественным беспрепятственным видом на море в сторону пляжа Ката и за его пределами. ...

ЦЕНА ПРОДАЖИ

23,000,000 THB

≈ \$657,143

ХАРАКТЕРИСТИКИ

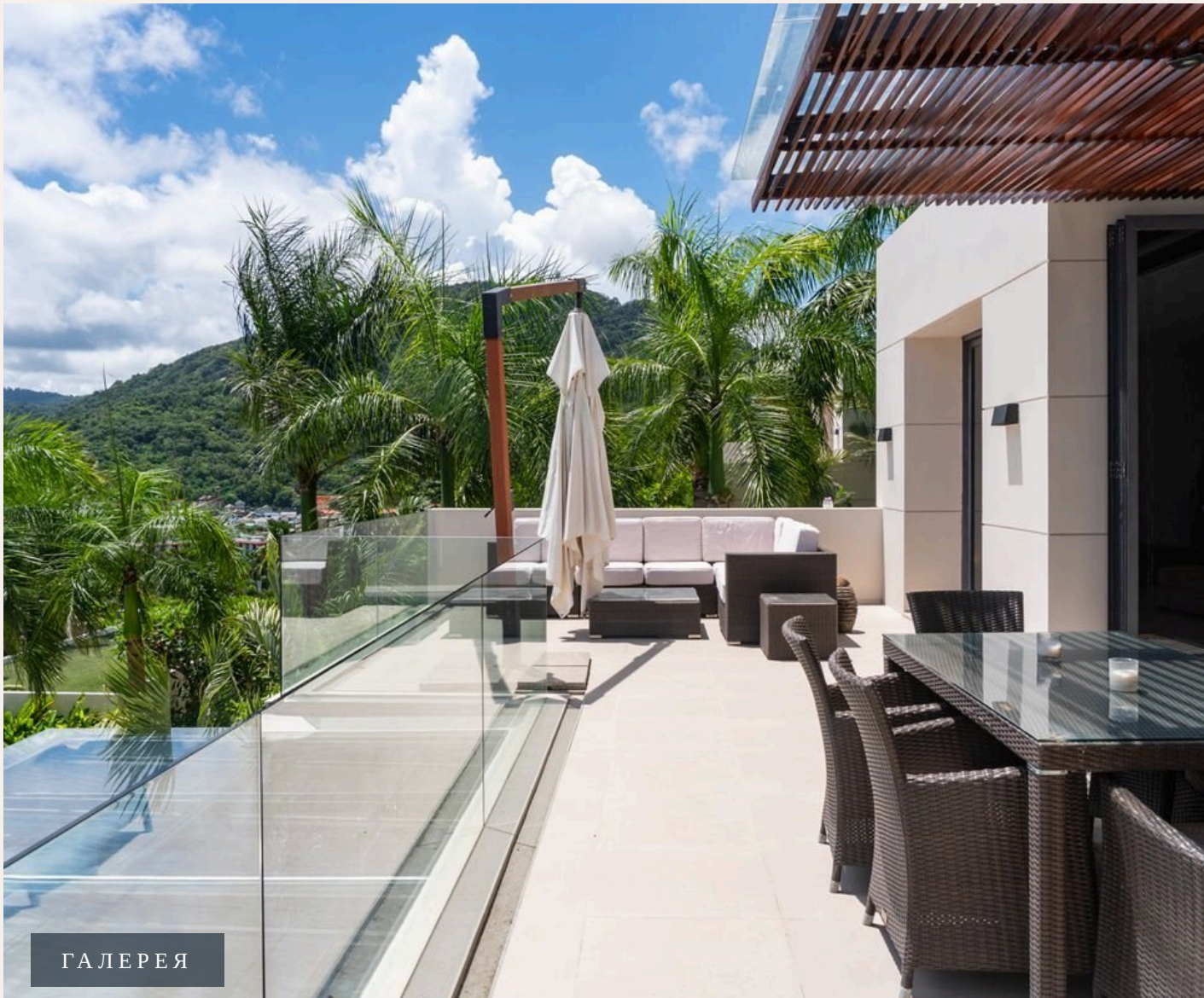
Сделка	Продажа	Тип	Апартаменты
Проект	Зе Хэйтс	Вид	Море, Горы
Мебель	С мебелью	До пляжа	500 м
Предложение	Частный владелец	Цена/кв.м	121,053 THB





ГАЛЕРЕЯ





ГАЛЕРЕЯ



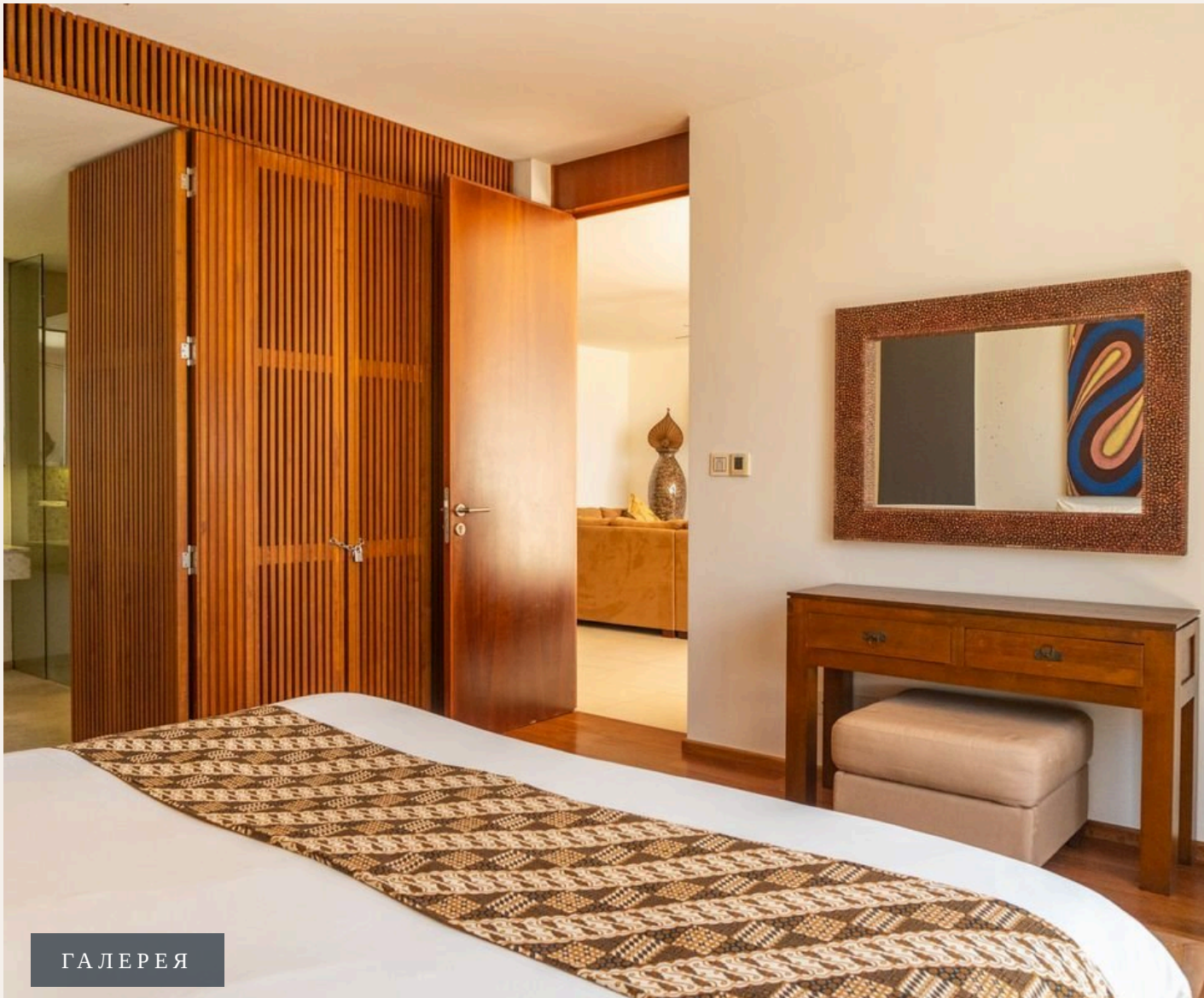




ГАЛЕРЕЯ







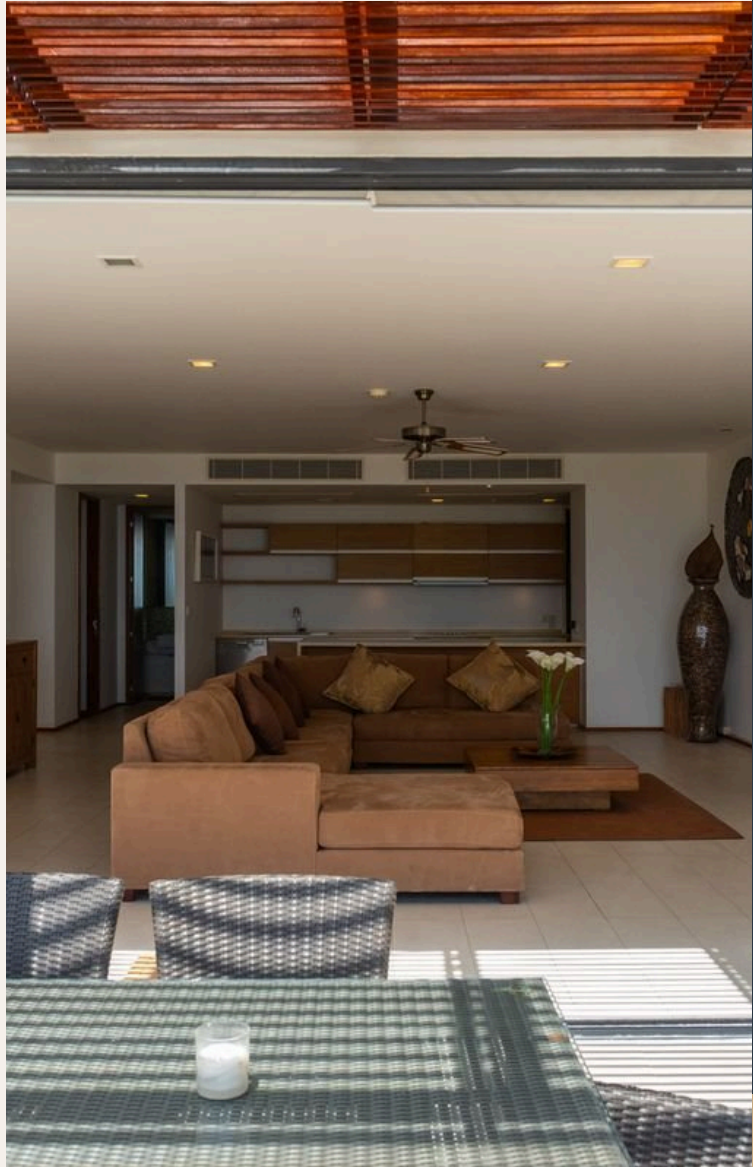


ГАЛЕРЕЯ





ГАЛЕРЕЯ



ОПИСАНИЕ ОБЪЕКТА

“Красивая открытая полностью оборудованная кухня, столовая и гостиная выходят на просторную открытую террасу с захватывающим видом на западное побережье.”

Квартиры типа С с 2 спальнями в The Heights, предлагающие желанный статус иностранной собственности наряду с величественным беспрепятственным видом на море в сторону пляжа Ката и за его пределы. Квартира полностью меблирована и готова к заселению. Красивая открытая полностью оборудованная кухня, столовая и гостиная выходят на просторную открытую террасу с захватывающим видом на западное побережье.

Кондоминиум предлагает просторную главную спальню с прямым видом на море и потрясающую большую ванную комнату с ванной и душем. Вторая большая гостевая спальня в задней части квартиры оборудована двумя кроватями размера «queen-size» и большим количеством встроенных шкафов, идеально подходящих для детей или

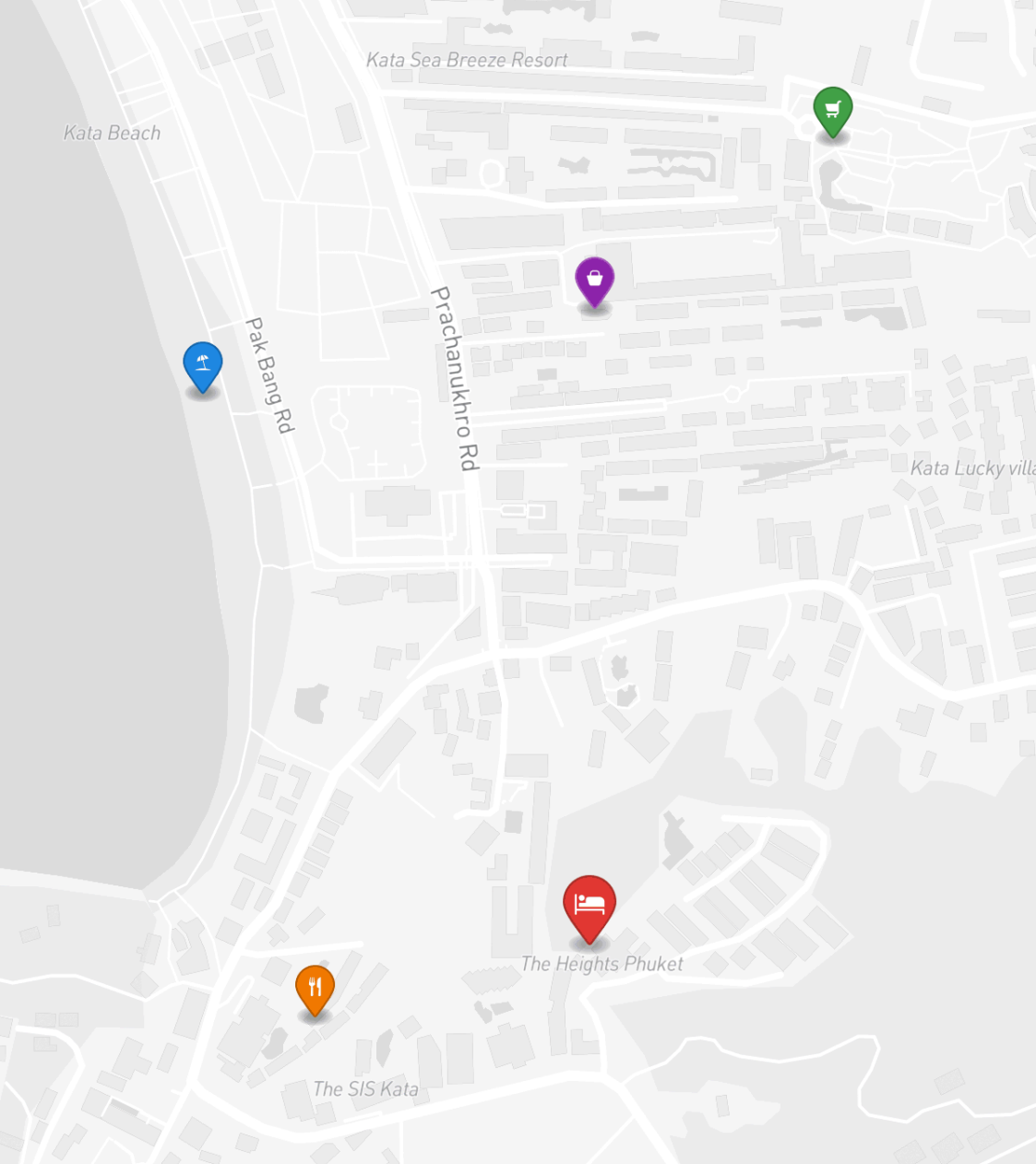
дополнительных гостей. Отличная недвижимость для сдачи в аренду и для инвестиций. Расположенный на вершине холма над пляжем Ката, всего в нескольких минутах езды от белых песчаных пляжей и очаровательной приморской деревни Ката, The Heights Phuket предлагает потрясающий вид на Андаманское море. Имея легкий доступ к удобствам мирового класса и выбору отдыха на ваше усмотрение, ощутите роскошь полноценной жизни на острове, не выходя из одной из самых эксклюзивных резиденций на Пхукете. Жители The Heights могут насладиться широким спектром возможностей для отдыха в местном клубе, включая фитнес-центр, пейзажный бассейн произвольной формы, плавательный бассейн, детский бассейн, солярий и джакузи.



ИНВЕСТИЦИИ

23,000,000 THB ≈ \$657,143

Цена за м²: 121,053 THB



РАСПОЛОЖЕНИЕ

Ката — популярный район для семейного отдыха с отличными пляжами и расслабленной атмосферой.

- 500 М ДО ПЛЯЖ
- 5 МИН ДО КАРОН
- 25 МИН ДО CENTRAL PHUKET

- **Пляж:** Пляж Ката
- **Шопинг:** Kata Shopping
- **Рестораны:** The Boathouse
- **Супермаркет:** Tops Daily Kata



Сканируйте для
построения маршрута



INDREAMS
Phuket Real Estate

+66 95 258 0305 · +66 84 629 9335

info@indreamsphuket.ru

21/1 Lagoon Road, Boat Avenue

Черенгалай, Таланг, Пхукет 83110



indreamsphuket.ru