



ПХУКЕТ, PHUKET · THAILAND


Шикарная вилла с пятью спальнями в 1 км от пляжа Най Харн

## ОБЗОР ОБЪЕКТА

## 4-комн. вилла · Пхукет, Phuket

 4 СПАЛЕН

 -14 ВАННЫХ

 200 КВ.М

Размещение состоит из 4 спален, предлагающих одну кровать размера "king-size" с балдахином (с диваном-кроватью в той же комнате), одну кровать размера "king-size", 2 односпальные кровати и одну кро...

## ХАРАКТЕРИСТИКИ

|          |           |             |                    |
|----------|-----------|-------------|--------------------|
| Сделка   | Аренда    | Тип         | Вилла              |
| Проект   | Зе Виллас | Вид         | Бассейн, Горы, Сад |
| Мебель   | С мебелью | Участок     | 450 кв.м           |
| До пляжа | 300 м     | Предложение | Частный владелец   |





ГАЛЕРЕЯ





ГАЛЕРЕЯ





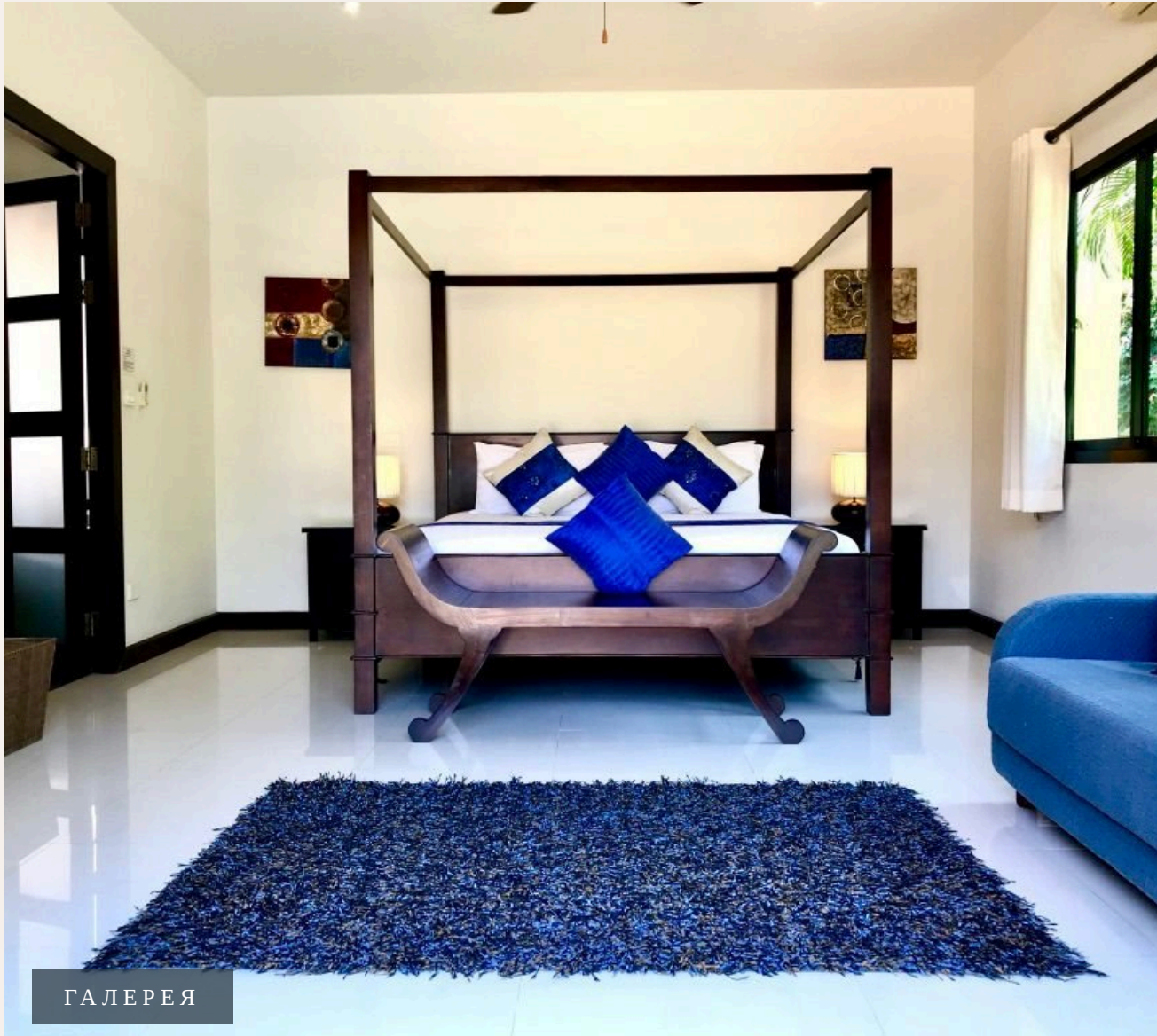
ГАЛЕРЕЯ





ГАЛЕРЕЯ





ГАЛЕРЕЯ





ГАЛЕРЕЯ





ГАЛЕРЕЯ



## ОПИСАНИЕ ОБЪЕКТА

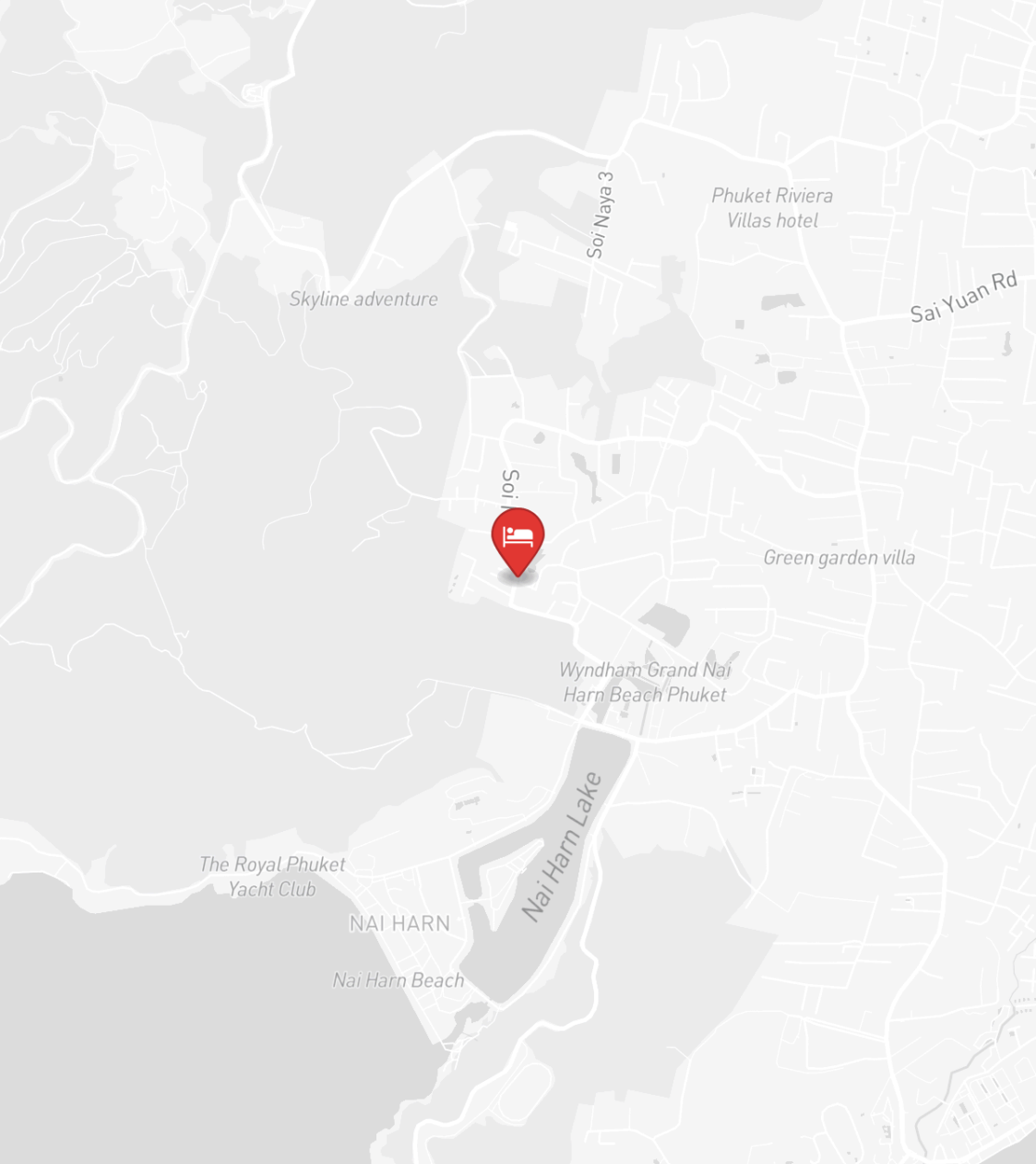
*“Раздвижные двойные двери ведут прямо из этой спальни на солнечную террасу и к частному бассейну.”*

Размещение состоит из 4 спален, предлагающих одну кровать размера "king-size" с балдахином (с диваном-кроватью в той же комнате), одну кровать размера "king-size", 2 односпальные кровати и одну кровать размера "queen-size" с односпальной кроватью над двухъярусной кроватью. формирование. Две спальни имеют собственные ваннные комнаты, а две другие имеют общую ванную комнату с душевой кабиной. Таким образом, на вилле с комфортом могут разместиться максимум 11 человек, однако дополнительная раскладная кровать предоставляется по запросу и за дополнительную плату, а детские кроватки предоставляются по запросу и при наличии возможности. В главной спальне есть кровать размера «king-size» с балдахином, встроенные шкафы и большая ванная комната с просторной душевой кабиной и овальной ванной. Раздвижные двойные двери ведут прямо из этой спальни на солнечную террасу и к частному бассейну.

В этой спальне есть диван-кровать, идеально подходящий для двух младших

террасу. Эти спальни разделяют большую семейную ванную комнату с душевой кабиной. Спальня 4 имеет собственную ванную комнату и идеально подходит для детей, так как в ней есть кровать размера «queen-size» и односпальная двухъярусная кровать над ней. В большой гостиной с большим количеством сидячих мест на огромном кожаном диване вы можете расслабиться и посмотреть 50-дюймовый телевизор с плоским экраном, DVD-плеером и кабельным телевидением. Кроме того, вы можете отведать вкусные блюда тайской кухни за обеденным столом на 10 человек. Открытая планировка, полностью оборудованная кухня в западном стиле полностью оборудована для удовлетворения всех ваших потребностей. Как и большинство спален, гостиная выходит прямо к бассейну, глядя только на открытое пространство и зеленые деревья. Снаружи есть большая солнечная терраса с шезлонгами, чтобы понежиться на солнце, и заманчивый пейзажный бассейн размером 8 x 4 м со встроенным джакузи. Рядом с бассейном находится еще со вторым обделенным





## РАСПОЛОЖЕНИЕ

- 300 М ДО ПЛЯЖ
- 20-45 МИН ДО АЭРОПОРТ ПХУКЕТА
- 15-30 МИН ДО CENTRAL PHUKET