



КАМАЛА, ПХУКЕТ · ТАИЛАНД

Новый жилой комплекс вблизи пляжа Камала

ОБЗОР ОБЪЕКТА

-1-комн. апартаменты · Kamala, Phuket

 -1 СПАЛЕН

 1 ВАННЫХ

 38 КВ.М

ADM Platinum Bay расположен на пляже Камала, в центре западного побережья Пхукета. Расположение удобно тем что Камала находится всего в 45 минутах езды от международного аэропорта Пхукета, 35 минут...

ЦЕНА ПРОДАЖИ

4,850,000 THB

≈ \$138,571

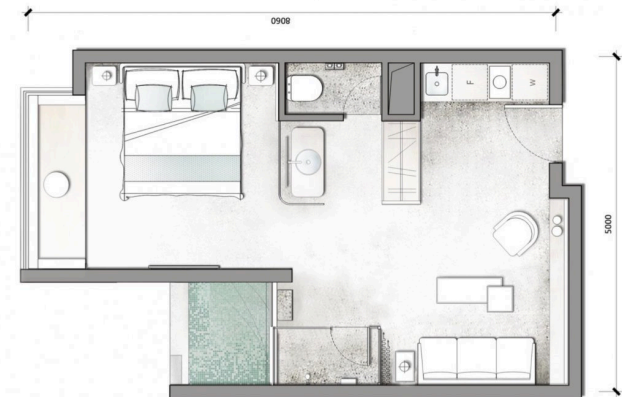
ХАРАКТЕРИСТИКИ

Сделка	Продажа	Тип	Апартаменты
Проект	Платинум Бей	Вид	Сад
Мебель	С мебелью	До пляжа	900 м
Предложение	Застройщик	Цена/кв.м	127,632 THB





ГАЛЕРЕЯ





ГАЛЕРЕЯ

ОПИСАНИЕ ОБЪЕКТА

“Пляж Камала длиной 2,3 километра.”

ADM Platinum Bay расположен на пляже Камала, в центре западного побережья Пхукета. Расположение удобно тем что Камала находится всего в 45 минутах езды от международного аэропорта Пхукета, 35 минут до главной точки пирса Раваи, 25 минут на восток до центрального универмага и 35 минут до Пхукет тауна.

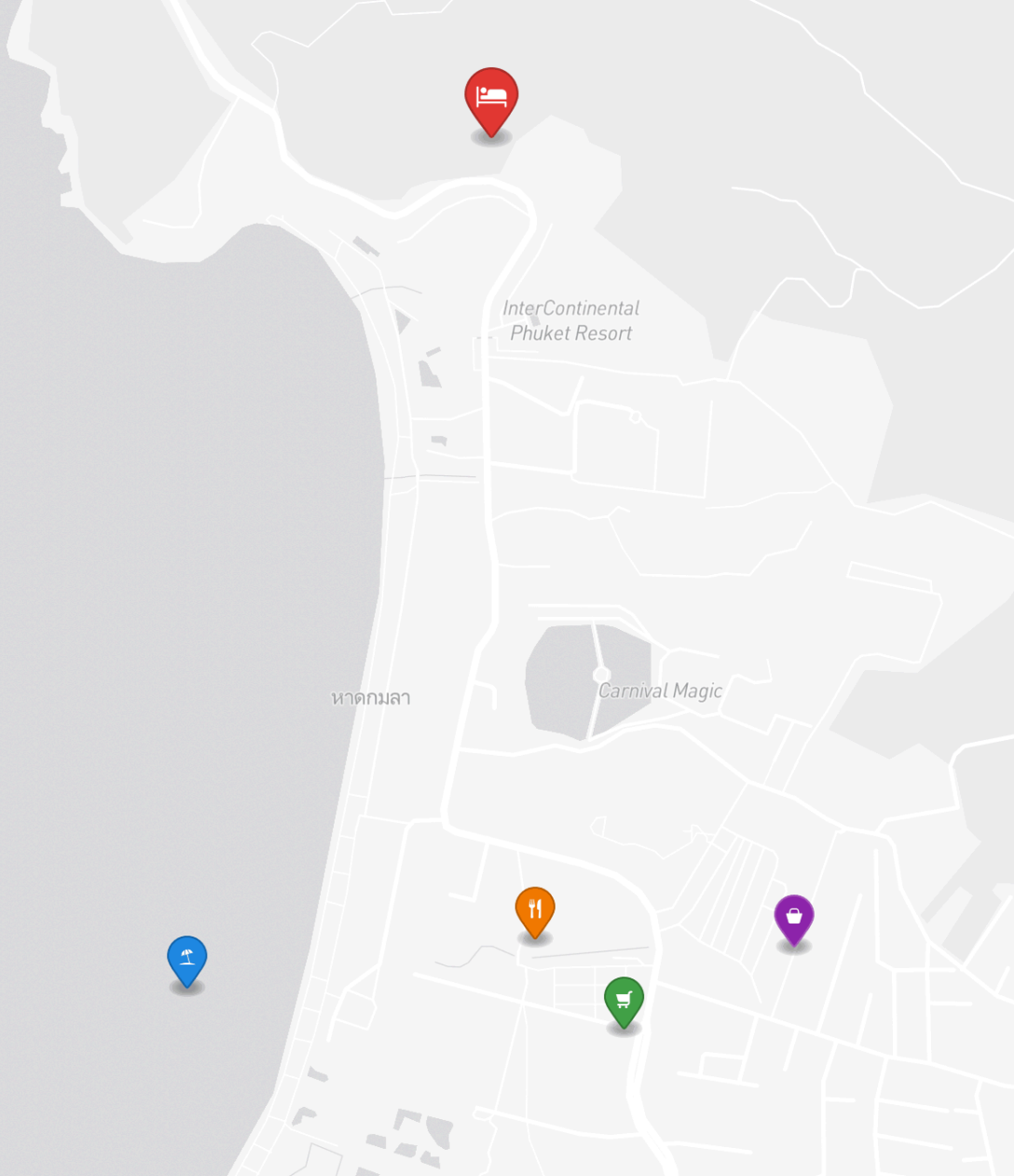
Пляж Камала длиной 2,3 километра. Камала - это высококачественный пляж, известный как самый красивый пляж с лучшими из всех ресурсов пляжного курорта на Пхукете. Кондоминимум будет состоять из 224 студий, с видом на сад либо же на море. Завершение строительства запланировано на март 2021 года.

ИНВЕСТИЦИИ

4,850,000 THB ≈ \$138,571

Цена за м²: 127,632 THB





РАСПОЛОЖЕНИЕ

Камала — уютный посёлок между Патонгом и Сурином, предлагающий спокойную атмосферу с видами на закат.

- 900 М ДО ПЛЯЖ
- 15 МИН ДО ПАТОНГ
- 25 МИН ДО CENTRAL PHUKET

- **Пляж:** Пляж Камала
- **Шопинг:** Рынок Камала
- **Супермаркет:** Tops Daily Kamala
- **Рестораны:** HQ Beach Lounge



Сканируйте для
построения маршрута



INDREAMS
Phuket Real Estate

+66 95 258 0305 · +66 84 629 9335

info@indreamsphuket.ru

21/1 Lagoon Road, Boat Avenue

Черенгалай, Таланг, Пхукет 83110



indreamsphuket.ru