



КАМАЛА, ПХУКЕТ · ТАИЛАНД

Новый жилой комплекс вблизи пляжа Камала

ОБЗОР ОБЪЕКТА

-1-комн. апартаменты · Kamala, Phuket

 -1 СПАЛЕН

 1 ВАННЫХ

 28 КВ.М

ADM Platinum Bay расположен на пляже Камала, в центре западного побережья Пхукета. Расположение удобно тем что Камала находится всего в 45 минутах езды от международного аэропорта Пхукета, 35 минут...

ЦЕНА ПРОДАЖИ

3,050,000 THB

≈ \$87,143

ХАРАКТЕРИСТИКИ

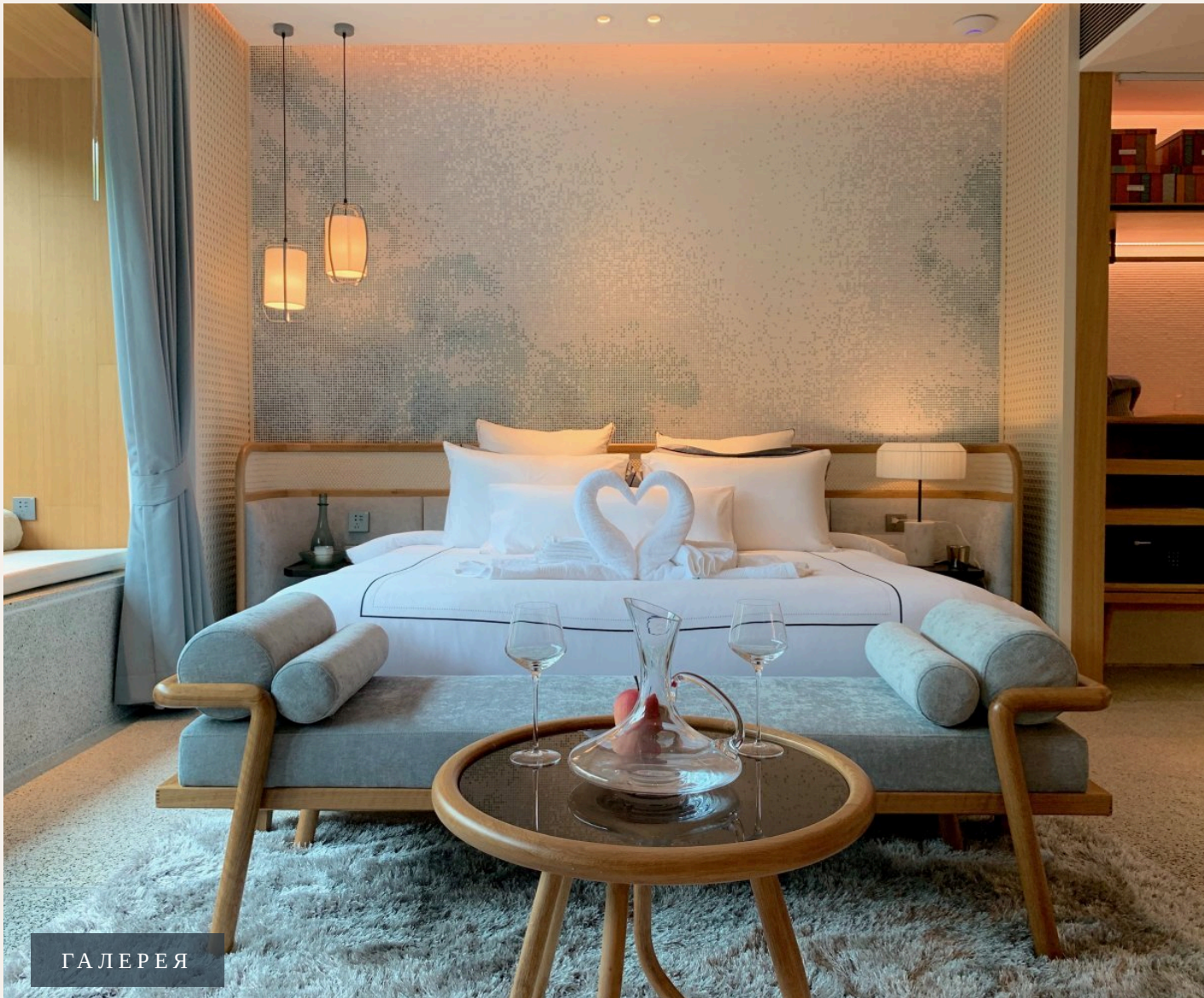
| | | | |
|-------------|--------------|-----------|-------------|
| Сделка | Продажа | Тип | Апартаменты |
| Проект | Платинум Бей | Вид | Сад |
| Мебель | С мебелью | До пляжа | 900 м |
| Предложение | Застройщик | Цена/кв.м | 108,929 THB |





ГАЛЕРЕЯ



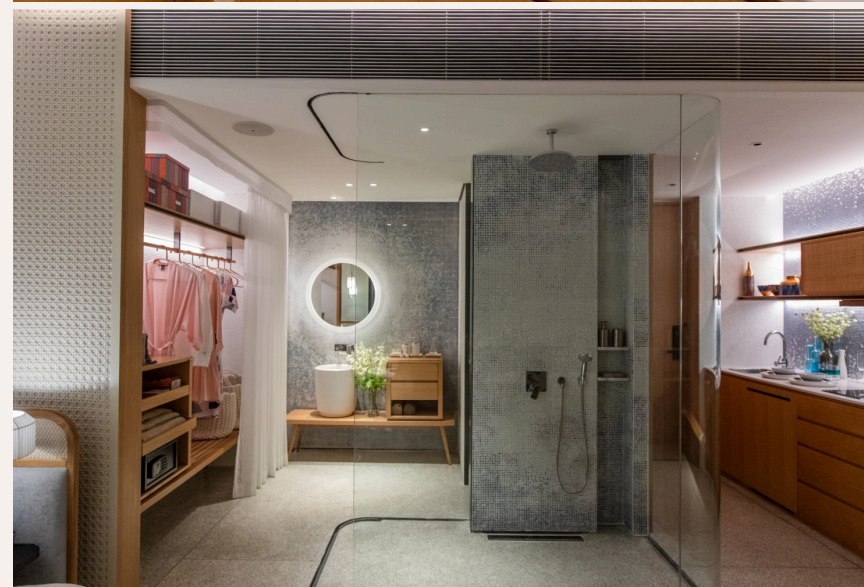


ГАЛЕРЕЯ





ГАЛЕРЕЯ





ГАЛЕРЕЯ



ГАЛЕРЕЯ









ОПИСАНИЕ ОБЪЕКТА

“Пляж Камала длиной 2,3 километра.”

ADM Platinum Bay расположен на пляже Камала, в центре западного побережья Пхукета. Расположение удобно тем что Камала находится всего в 45 минутах езды от международного аэропорта Пхукета, 35 минут до главной точки пирса Раваи, 25 минут на восток до центрального универсама и 35 минут до Пхукет тауна.

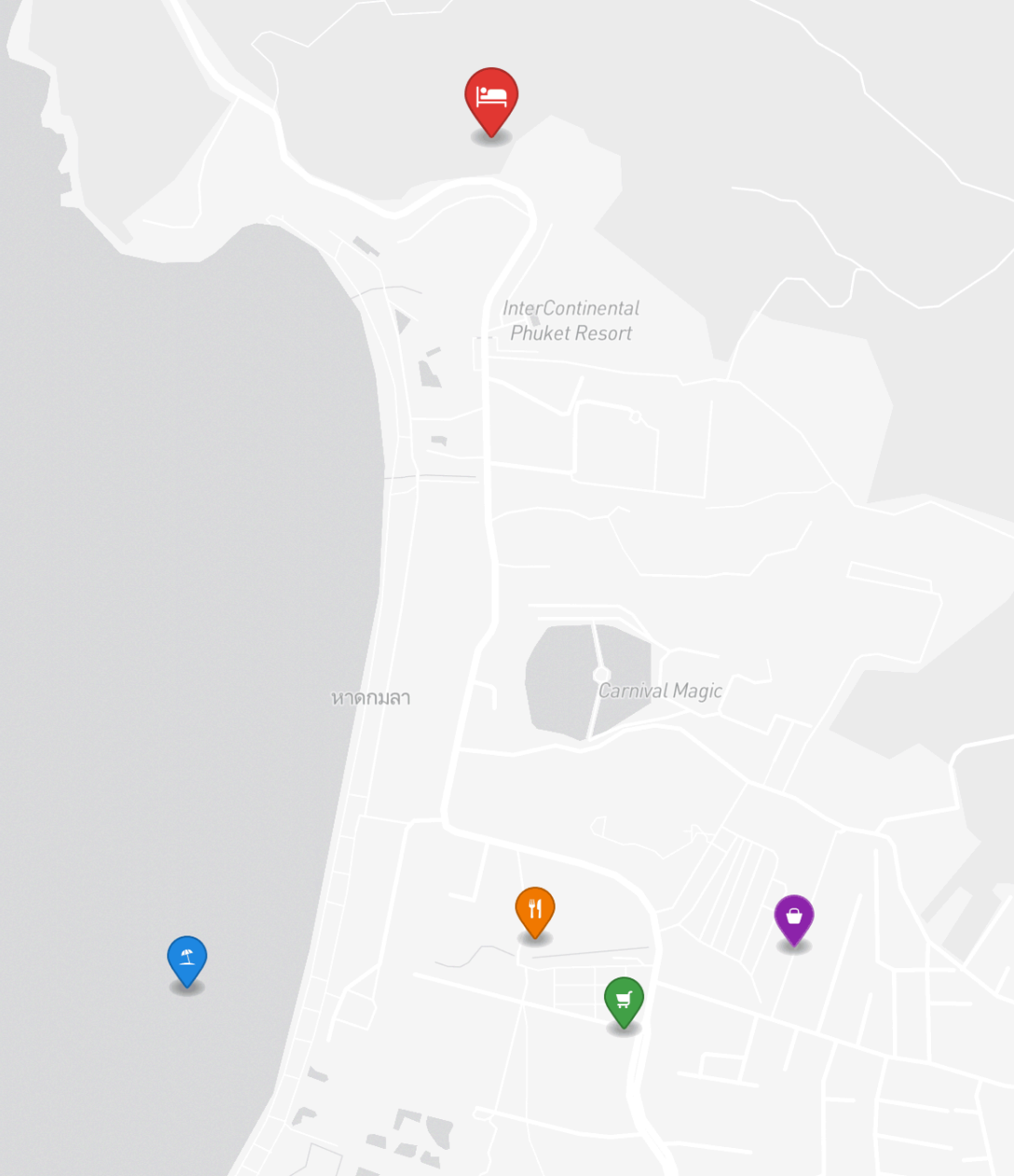
Пляж Камала длиной 2,3 километра. Камала - это высококачественный пляж, известный как самый красивый пляж с лучшими из всех ресурсов пляжного курорта на Пхукете. Кондоминимум будет состоять из 224 студий, с видом на сад либо же на море. Завершение строительства запланировано на март 2021 года.

ИНВЕСТИЦИИ

3,050,000 THB ≈ \$87,143

Цена за м²: 108,929 THB





РАСПОЛОЖЕНИЕ

Камала — уютный посёлок между Патонгом и Сурином, предлагающий спокойную атмосферу с видами на закат.

- 900 М ДО ПЛЯЖ
- 15 МИН ДО ПАТОНГ
- 25 МИН ДО CENTRAL PHUKET

- **Пляж:** Пляж Камала
- **Шопинг:** Рынок Камала
- **Супермаркет:** Tops Daily Kamala
- **Рестораны:** HQ Beach Lounge