



ПХУКЕТ, PHUKET · THAILAND

Шикарная вилла с пятью спальнями в 1 км от пляжа Най Харн

ОБЗОР ОБЪЕКТА

6-комн. вилла · Пхукет, Phuket

 6 СПАЛЕН

 5 ВАННЫХ

 380 КВ.М

Размещение состоит из 6 спален: 4 в главной вилле и 2 в отдельных автономных апартаментах внизу. Два дополнительных дивана/односпальные кровати также могут быть установлены для сна в большой игрово...

ХАРАКТЕРИСТИКИ

Сделка	Аренда	Тип	Вилла
Проект	Зе Виллас	Вид	Бассейн, Горы, Сад
Мебель	С мебелью	Участок	450 кв.м
До пляжа	300 м	Предложение	Частный владелец

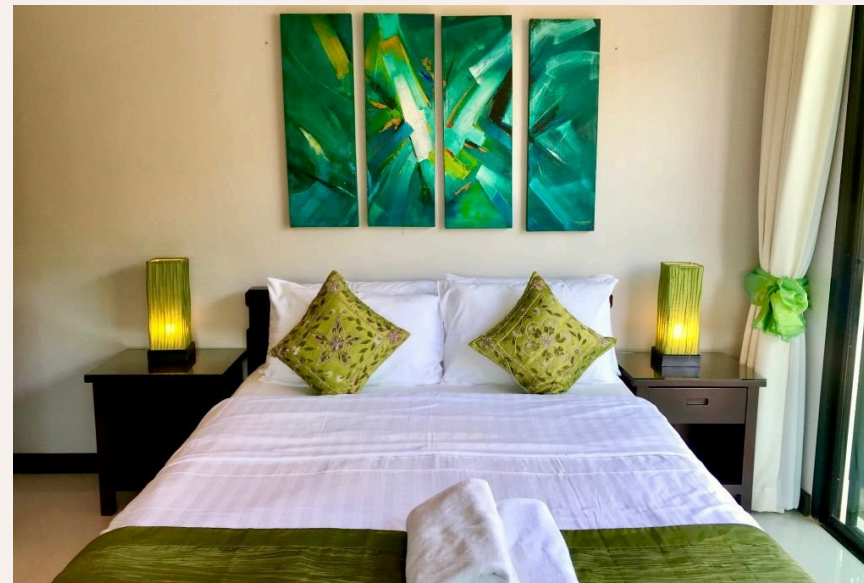






ГАЛЕРЕЯ







ГАЛЕРЕЯ





ГАЛЕРЕЯ





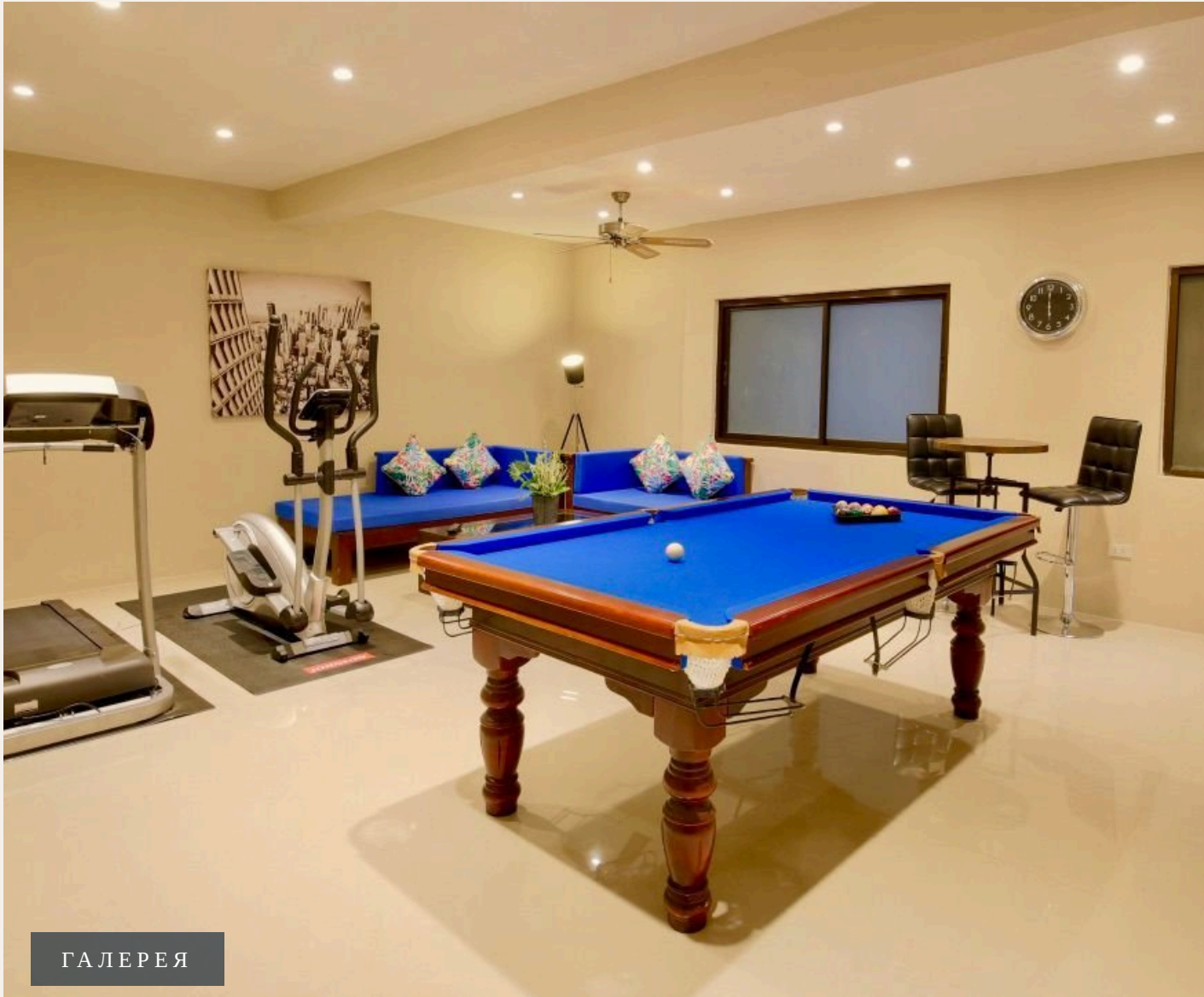
ГАЛЕРЕЯ



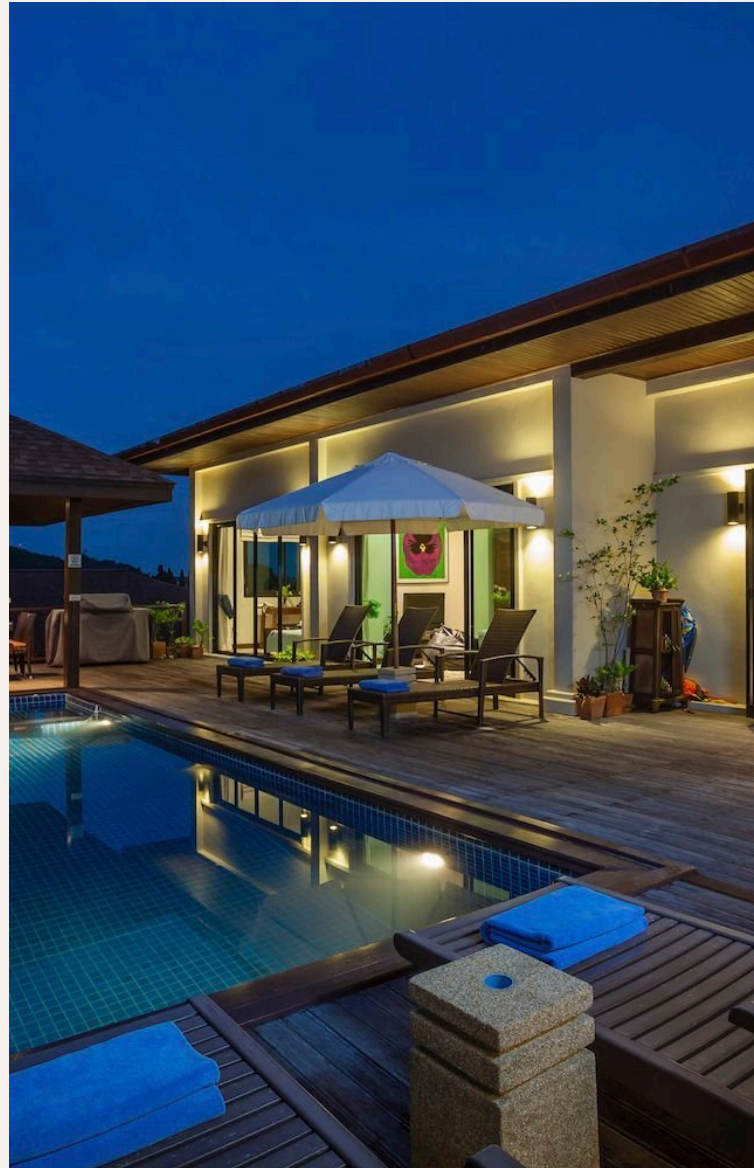


ГАЛЕРЕЯ





ГАЛЕРЕЯ



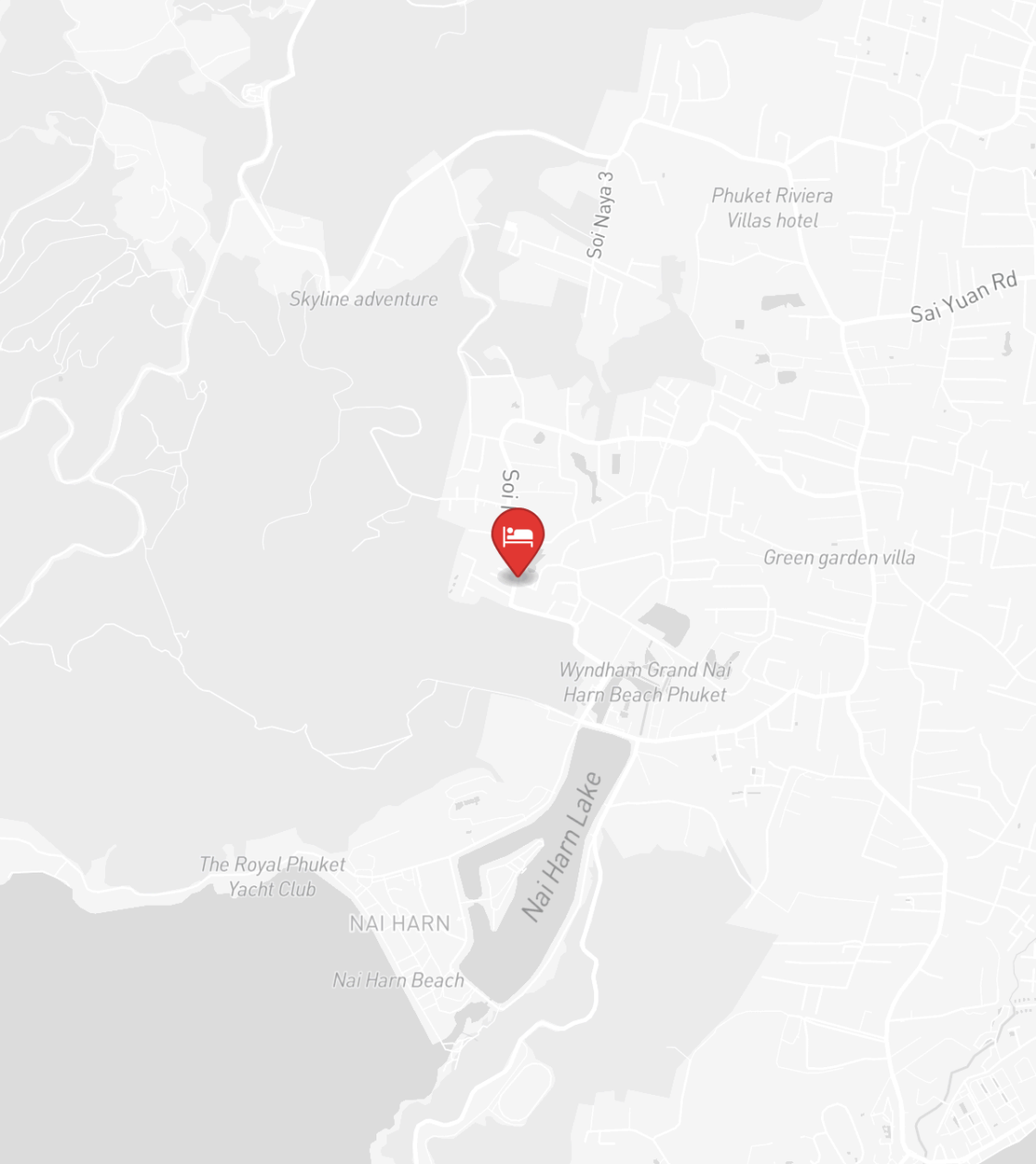
ОПИСАНИЕ ОБЪЕКТА

“В гостиной есть большой кожаный L-образный диван, ЖК-телевизор с плоским экраном, кабельное телевидение и домашний кинотеатр.”

Размещение состоит из 6 спален: 4 в главной вилле и 2 в отдельных автономных апартаментах внизу. Два дополнительных дивана/односпальные кровати также могут быть установлены для сна в большой игровой комнате, где могут разместиться до 14 гостей. В главной спальне есть кровать размера «king-size» с балдахином, встроенные шкафы и большая ванная комната с двойной раковиной, просторной душевой кабиной и овальной ванной. Раздвижные двойные двери выведут вас прямо из спальни на просторную солнечную террасу с бесконечным бассейном 8 x 4 м со встроенными джакузи. Спальня 2 (синяя комната) имеет две большие 3,5-дюймовые односпальные кровати, большой шкаф и раздвижные двери, ведущие прямо на просторную солнечную террасу и к бассейну. В спальне 3 (зеленая комната) есть кровать размера «queen-size», небольшой письменный стол и дизайнерское кресло, идеально подходящее для подростков, которым требуется личное пространство. Спальни 2 и 3 делят просторную семейную ванную комнату с большой

Вы также найдете выбор DVD, компакт-дисков и настольных игр для всей семьи. Полностью оборудованная кухня открытой планировки в западном стиле завершает размещение на этом этаже. Гостиная выходит прямо на солнечную террасу с шезлонгами и зонтиками, которые создают непринужденную атмосферу. В просторной беседке, примыкающей к бассейну, есть еще один обеденный стол на 10 человек и простая в использовании площадка для барбекю, идеально подходящая для трапезы на свежем воздухе. На первом этаже находится частная квартира с 2 спальнями, крытая зона отдыха со столом для настольного тенниса и впечатляющая игровая комната. В большой игровой комнате есть бильярдный стол, смарт-телевизор 50 дюймов с кабельными каналами, 2 дивана (при необходимости можно использовать как дополнительные кровати), два высококачественных тренажера и отдельный туалет/раздевалка. В квартире есть как частный выход на улицу, так и лестница на террасу у бассейна и в главный дом. В спальню (спальня 5) есть





РАСПОЛОЖЕНИЕ

- 300 М ДО ПЛЯЖ
- 20-45 МИН ДО АЭРОПОРТ ПХУКЕТА
- 15-30 МИН ДО CENTRAL PHUKET