




КАТА, ПХУКЕТ · ТАИЛАНД

Элитные двухспальные апартаменты вблизи пляжей Ката и Карон

ОБЗОР ОБЪЕКТА

2-комн. апартаменты · Kata,
Phuket
 2 СПАЛЕН

 2 ВАННЫХ

 240 КВ.М

Отель Kata Prime расположен на пляже Ката, всего в 200 метрах от пляжа Ката. К услугам гостей номера на пляже, открытый бассейн, фитнес-центр, сад и бесплатный Wi-Fi. К услугам гостей бесплатная ча...

ХАРАКТЕРИСТИКИ

Сделка	Аренда	Тип	Апартаменты
Проект	Аспасия	Вид	Море, Бассейн, Горы, Сад
Мебель	С мебелью	Этаж	2
До пляжа	100 м	Предложение	Частный владелец
Цена/кв.м	75,000 THB		





ГАЛЕРЕЯ





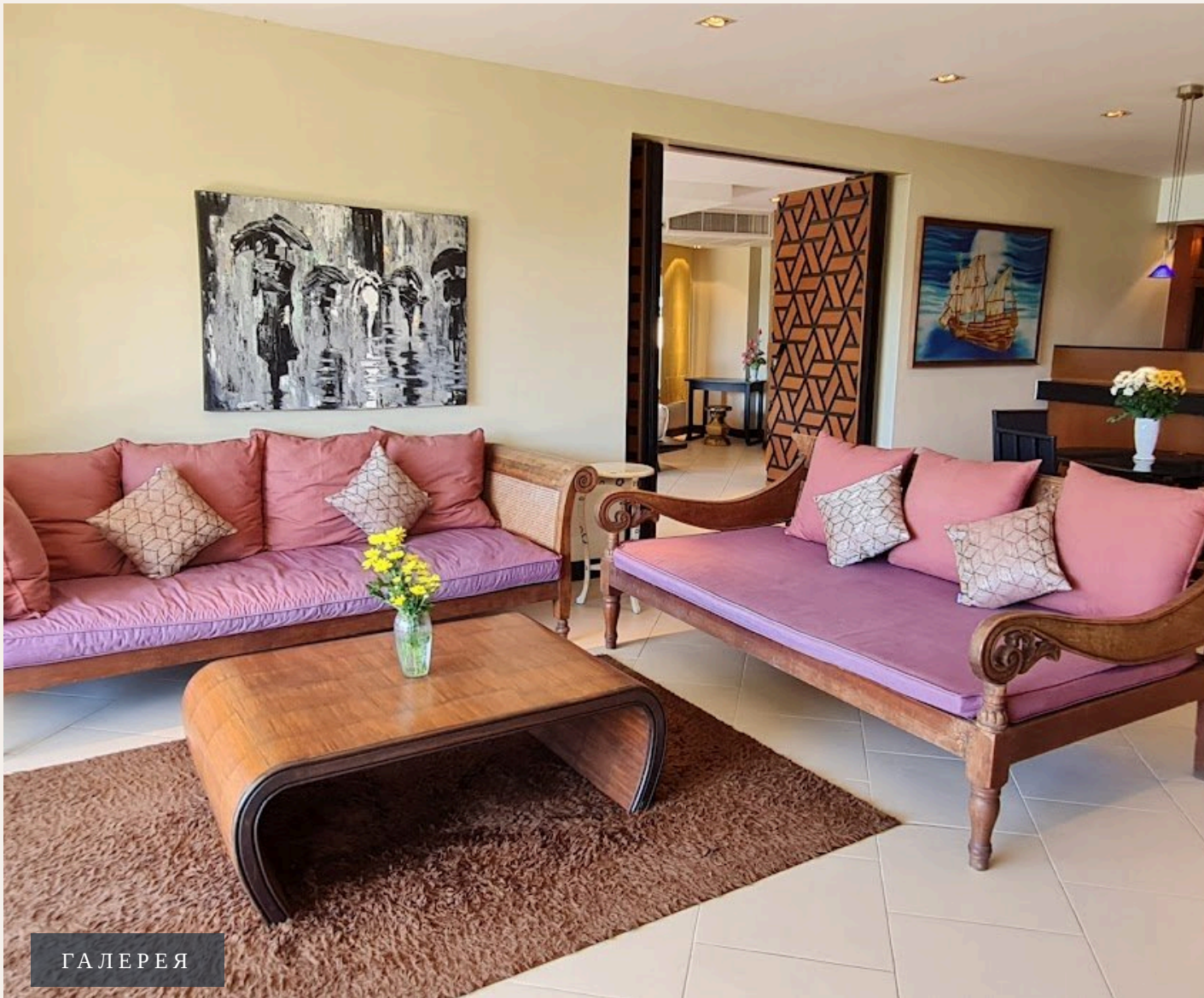
ГАЛЕРЕЯ





ГАЛЕРЕЯ



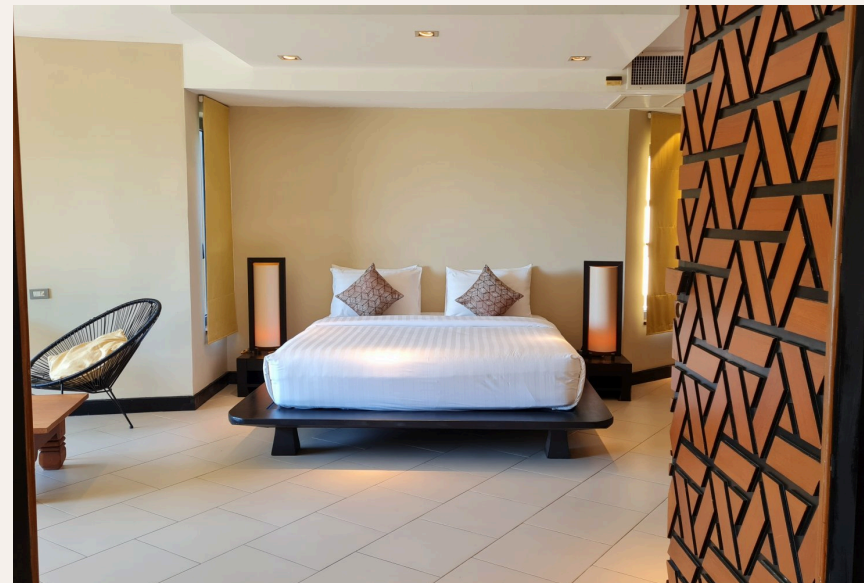


ГАЛЕРЕЯ





ГАЛЕРЕЯ





ГАЛЕРЕЯ





ГАЛЕРЕЯ





ГАЛЕРЕЯ



ОПИСАНИЕ ОБЪЕКТА

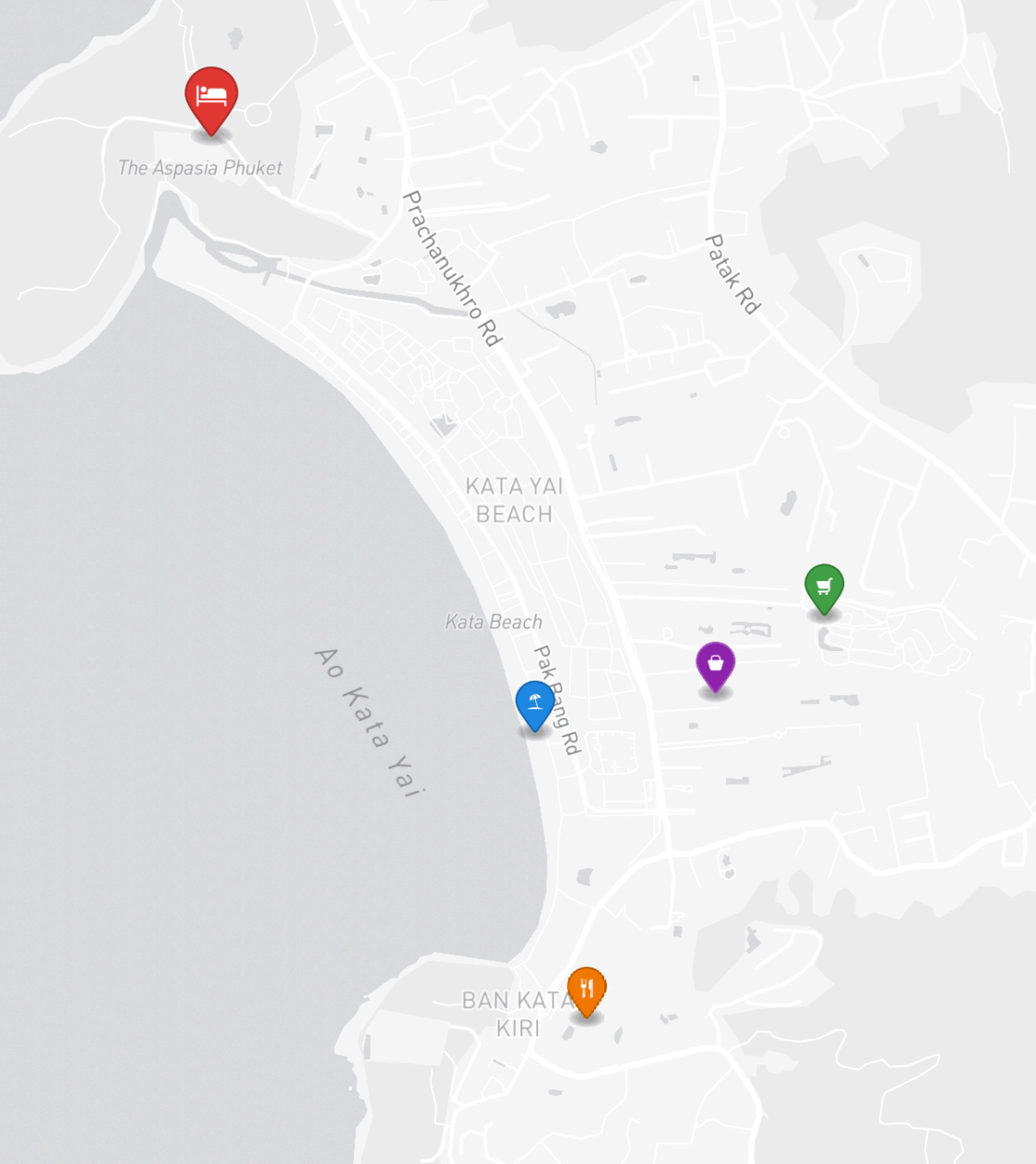
“К услугам гостей номера на пляже, открытый бассейн, фитнес-центр, сад и бесплатный Wi-Fi.”

Отель Kata Prime расположен на пляже Ката, всего в 200 метрах от пляжа Ката. К услугам гостей номера на пляже, открытый бассейн, фитнес-центр, сад и бесплатный Wi-Fi.

К услугам гостей бесплатная частная парковка. До пляжа Карон 400 метров, а до пляжа Ката Ной - 1,9 км.Квартира

состоит из 2 отдельных спален, 2 ванных комнат и гостиной.В квартире есть терраса.Поблизости находятся следующие достопримечательности: Kata Prime, Мини-гольф Dino Park, SC Plaza Kata и The Coffee Club Kata Beach. Расстояние до ближайшего международного аэропорта Пхукета составляет 47 км.





РАСПОЛОЖЕНИЕ

Ката — популярный район для семейного отдыха с отличными пляжами и расслабленной атмосферой.

- 100 М ДО ПЛЯЖ
- 1.9 КМ ДО PROPERTY
- 5 МИН ДО КАРОН
- 25 МИН ДО CENTRAL PHUKET

- **Пляж:** Пляж Ката
- **Шопинг:** Kata Shopping
- **Рестораны:** The Boathouse
- **Супермаркет:** Tops Daily Kata