



CAPE YAMU, PHUKET · THAILAND

4-Bedroom Villa in Cape Heights

4-комн. вилла · Cape Yamu, Phuket

 4 СПАЛЕН

 4 ВАННЫХ

 250 КВ.М

 4 ПАРКИНГ

Вилла представляет собой великолепную и недавно полностью отреставрированную виллу с одним из лучших видов на море в Таиланде. Вилла спроектирована в стиле британской колониальной архитектуры, обыч...

ЦЕНА ПРОДАЖИ

38,000,000 THB

≈ \$1,085,714

ХАРАКТЕРИСТИКИ

Сделка	Продажа	Тип	Вилла
Проект	Кейп Хайтс	Вид	Море
Мебель	С мебелью	Участок	1,240 кв.м
Паркинг	4	До пляжа	500 м
Предложение	Частный владелец	Цена/кв.м	152,000 THB



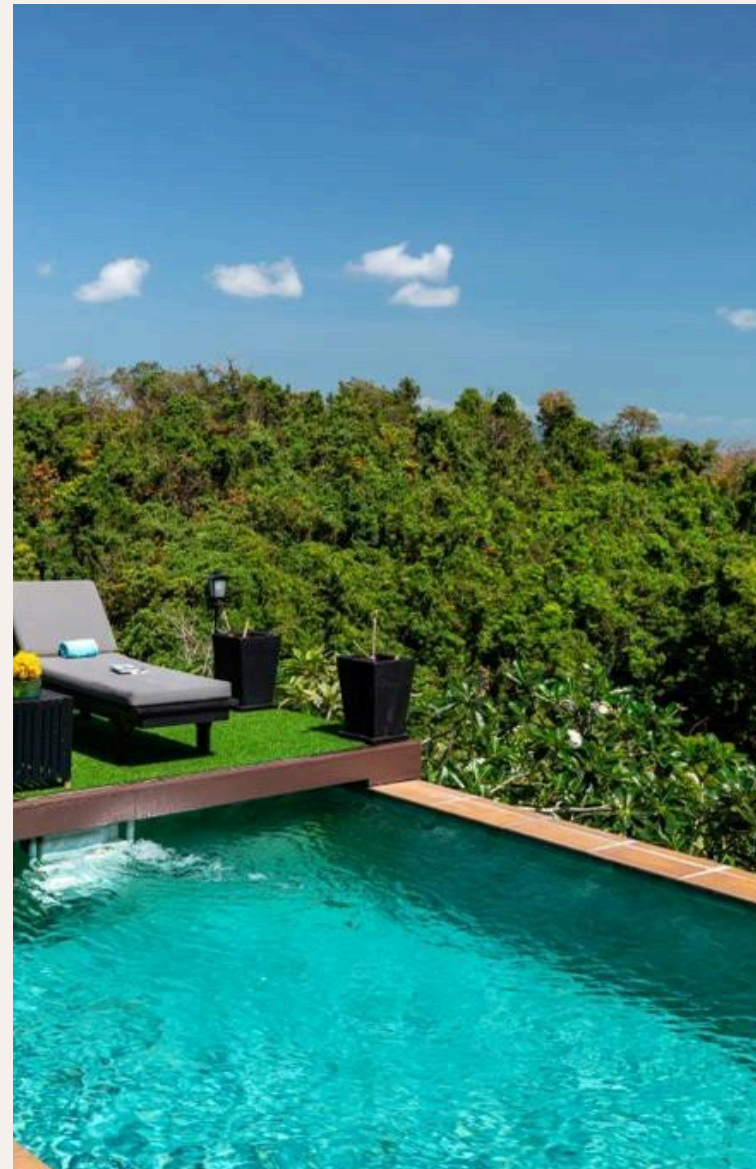


ГАЛЕРЕЯ



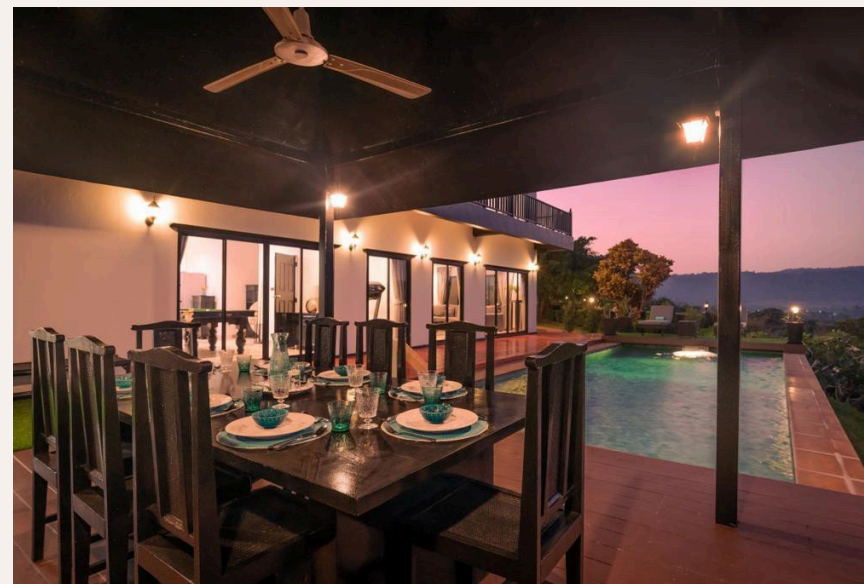


ГАЛЕРЕЯ





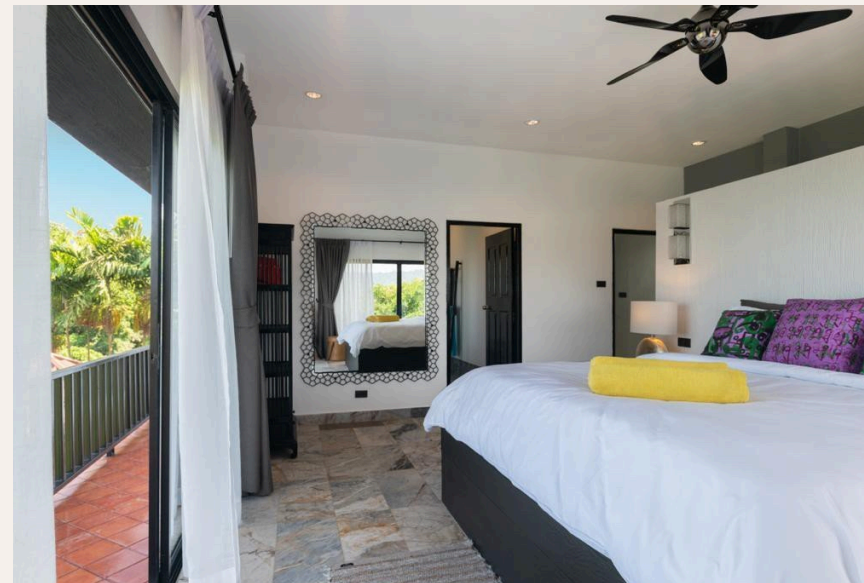
ГАЛЕРЕЯ

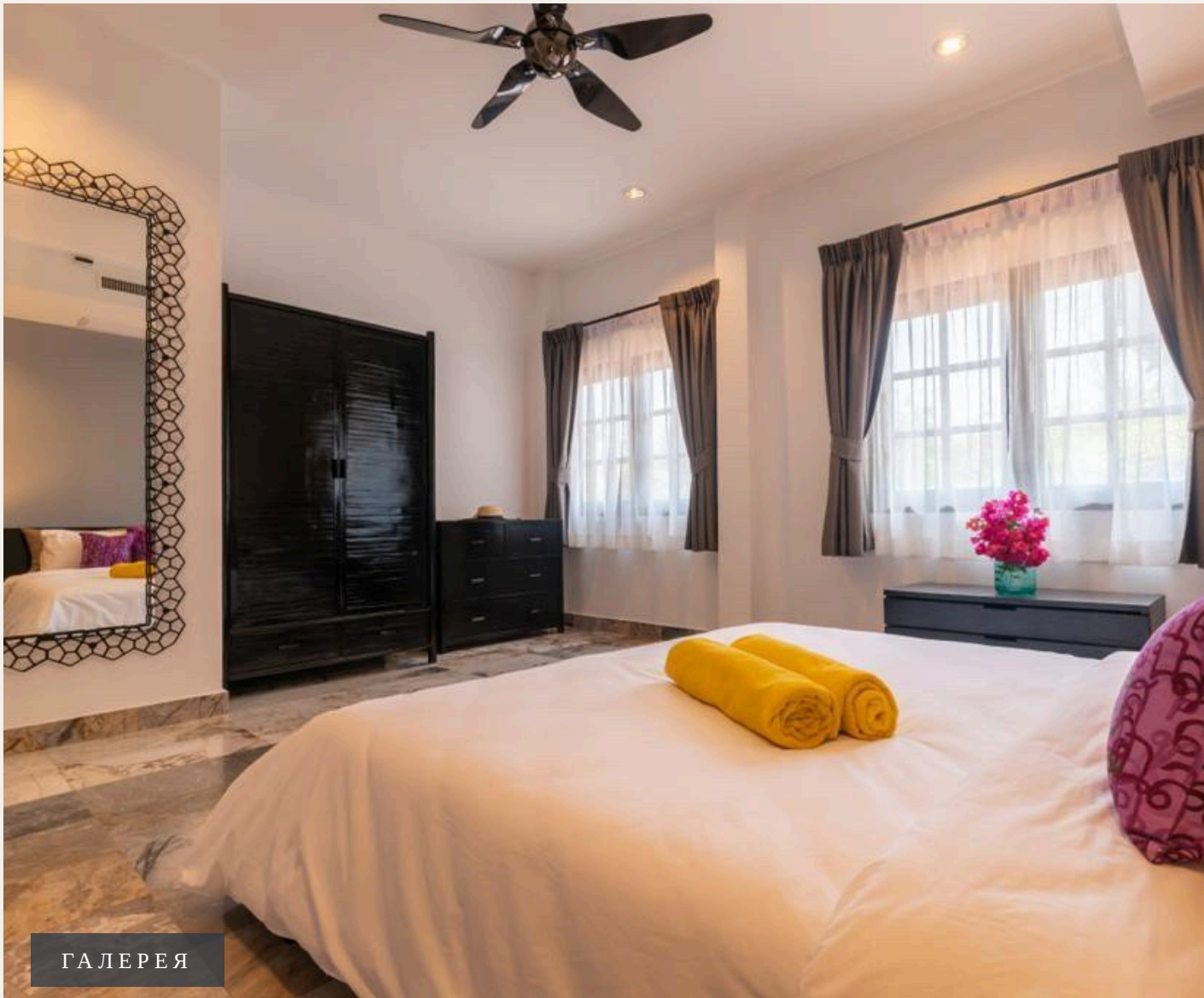




ГАЛЕРЕЯ

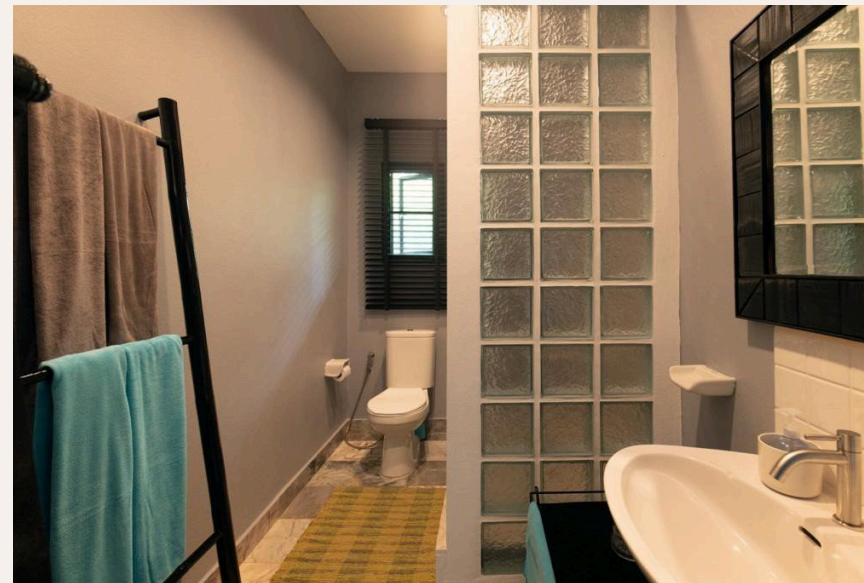








ГАЛЕРЕЯ





ГАЛЕРЕЯ



ОПИСАНИЕ ОБЪЕКТА

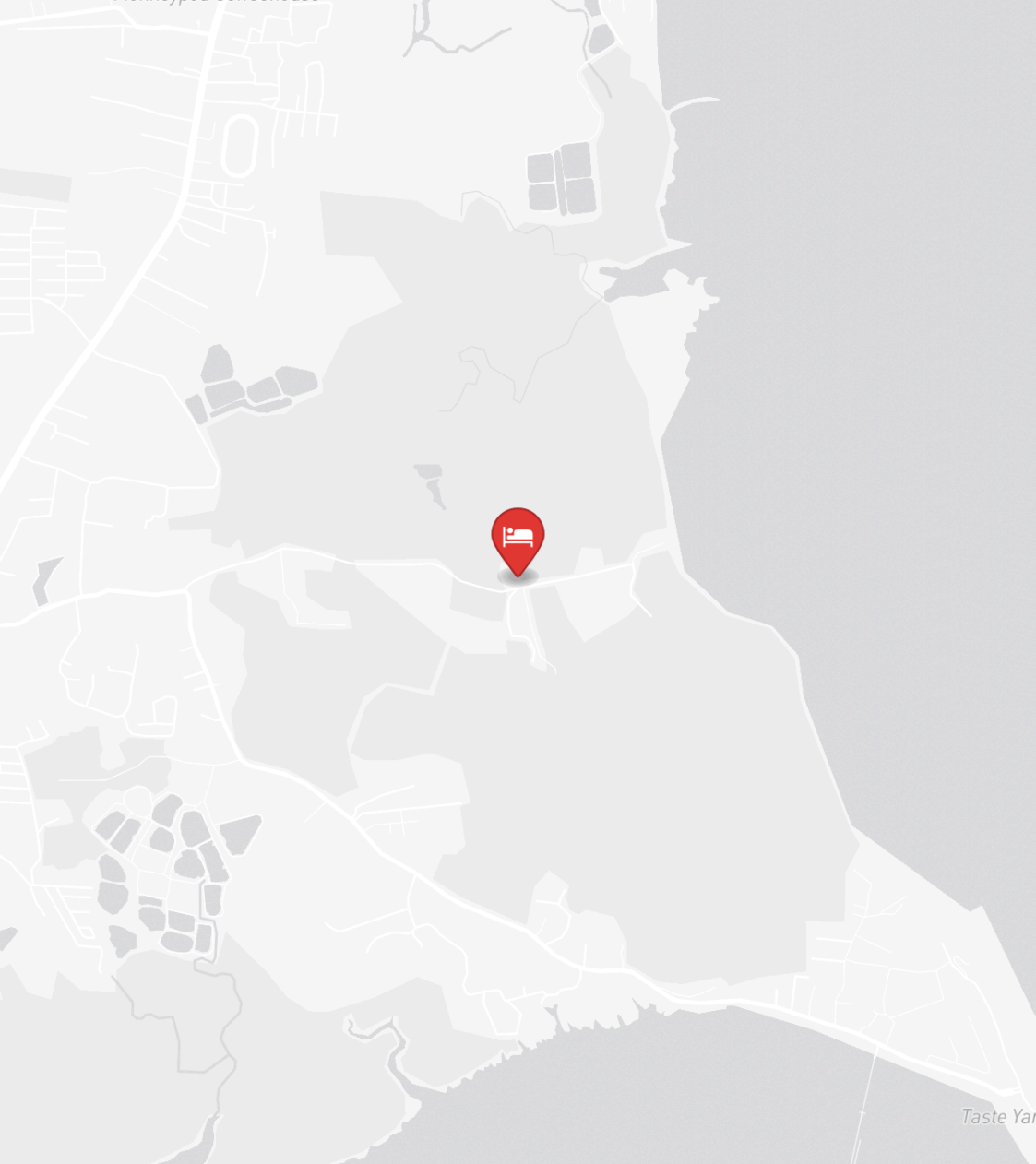
“Красивый бассейн из натурального камня размером 4 м x 11 м идеально подходит для занятий спортом и отдыха.”

Вилла представляет собой великолепную и недавно полностью отреставрированную виллу с одним из лучших видов на море в Таиланде. Вилла спроектирована в стиле британской колониальной архитектуры, обычно встречающейся в Сингапуре и отраженной в подобных зданиях, таких как знаменитый отель Raffles. Захватывающий вид на океан на востоке открывается через знаменитый залив Пханг Нга и Краби. Среди бирюзового моря есть много пышных белых песчаных островов. С территории открывается потрясающий вид на запад гористых тропических лесов Пхукета в его королевском охраняемом национальном парке. Эта очень частная собственность дополняется мощными дорожками через благоустроенные тропические зрелые сады. Красивый бассейн из натурального камня размером 4 м x 11 м идеально подходит для занятий спортом и отдыха. В садах и на лужайках есть множество террас и мест, где можно расслабиться и насладиться великолепным видом. Обнесенные стеной сады обеспечивают уединенно и

почти только в лучших отелях и дворцах мира. В соответствии с его колониальными корнями, деревянная мебель повсюду прекрасно отреставрирована в стиле периода французского Индокита в ярком черном цвете.

Вилла предлагает четыре со вкусом обставленных спальни с двухспальными кроватями, две из которых имеют ванную комнату. Вилла имеет полностью оборудованную кухню и две просторные гостиные с удобными диванами и местами для отдыха или общения. В отеле есть гранитный бильярдный стол 8x4 и небольшой тренажерный зал с беговой дорожкой. На вилле есть достаточно места для хранения вещей и комнаты для персонала, дополняющие виллу такого размера. В собственности есть парковка на 4 автомобиля. На всей территории виллы есть оптоволоконный высокоскоростной Wi-Fi. Мыс Яму — крошечная территория, расположенная на побережье Пхукета. Его побережье красиво, его крутая местность покрыта густыми лесами, а его расположение





РАСПОЛОЖЕНИЕ

- 500 М ДО ПЛЯЖ
- 20-45 МИН ДО АЭРОПОРТ ПХУКЕТА
- 15-30 МИН ДО CENTRAL PHUKET



Сканируйте для
построения маршрута



INDREAMS
Phuket Real Estate

+66 95 258 0305 · +66 84 629 9335

info@indreamsphuket.ru

21/1 Lagoon Road, Boat Avenue

Черенгалай, Таланг, Пхукет 83110



indreamsphuket.ru