



ВИЛЛА · 4 СПАЛЬНИ

Шикарная вилла с тремя спальнями в пешей доступности от пляжа

ЦЕНА

КЛЮЧЕВЫЕ ФАКТЫ

Шикарная вилла с тремя спальнями в пешей доступности от пляжа Лаем Ка

ТИП	Вилла
СПАЛЬНИ	4
ВАННЫЕ	4
ЭТАЖНОСТЬ	2
ВИД	Бассейн, Сад
МЕБЕЛЬ	С мебелью
ПРОЕКТ	Лаем Ка

ОБ ОБЪЕКТЕ

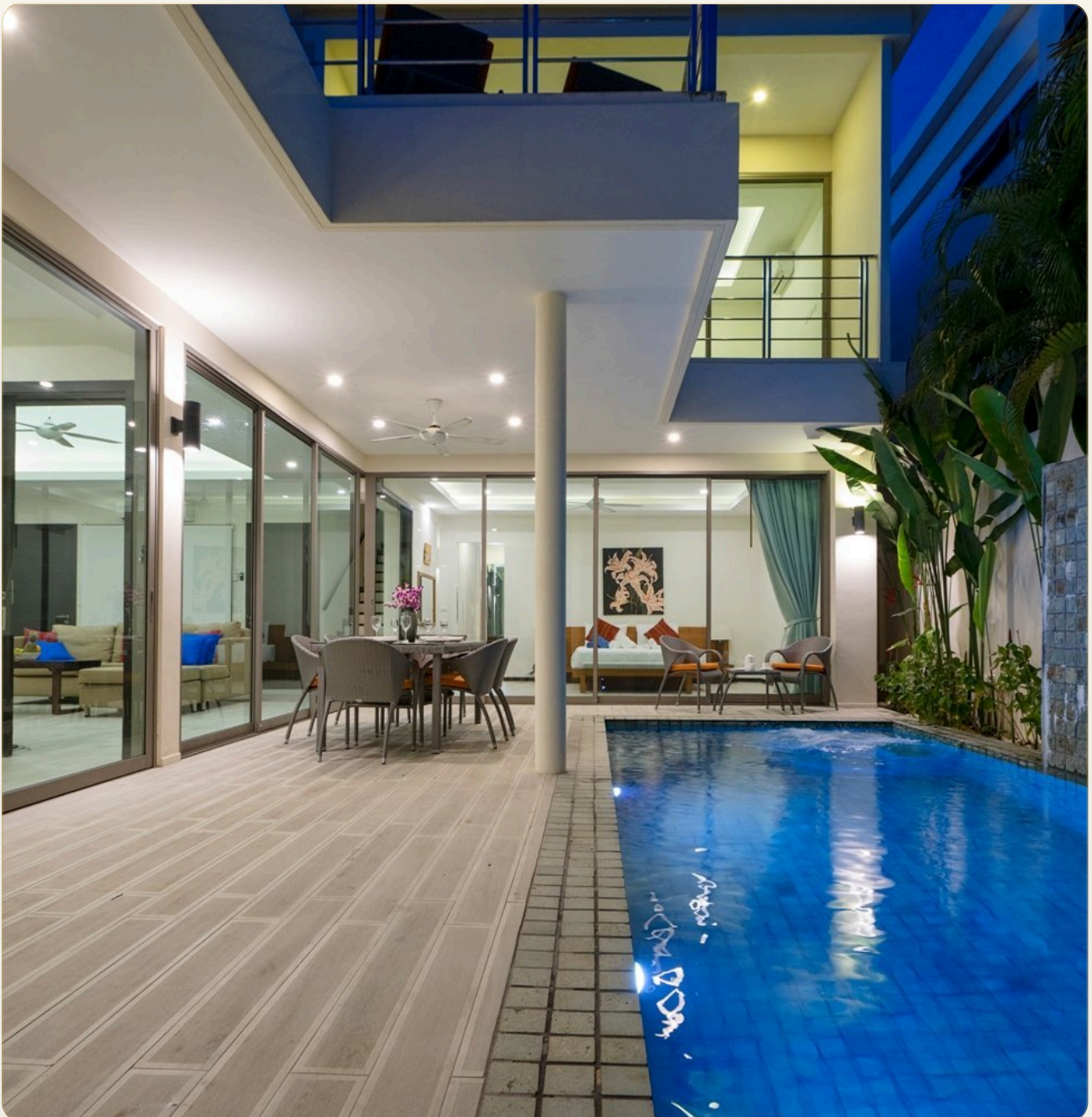
Коротко и по делу

Комплекс находится под управлением престижной компании Corner Stone, которая может похвастаться сотрудничеством с такими знаменитыми проектами, как Katamanda Villas, Serenity Resort, Centara Karon и Centara Kata Hotels. Кроме того, они сопровождали некоторые знаковые проекты в Бангкоке и Паттайе. В распоряжении гостей роскошная вилла с тремя спальнями, две из которых находятся на первом этаже, а третья - на втором. Просторная гостиная комната обставлена современной и новой мебелью, а на кухне есть все необходимое для комфортного проживания. Также имеется личный бассейн и открытая терраса - отличное место отдыха на свежем воздухе. Местоположение виллы удачное - в пешей доступности от пирса на Раваях, рынка морепродуктов, небольшого, уютного пляжа Лаем Ка, супермаркетов и ресторанов. Стоимость

*Высокий сезон (21 Дек - 15 Апр и 1 Нояб - 19 Дек)
Пиковый сезон (20 Дек - 20 Янв) Низкий сезон (16
Апр - 31 Окт) Неделя 60,000 THB 80,000 THB 40,000*

ГЛАВНЫЙ ВИД

Первое впечатление



ГАЛЕРЕЯ

ФОТОГРАФИИ

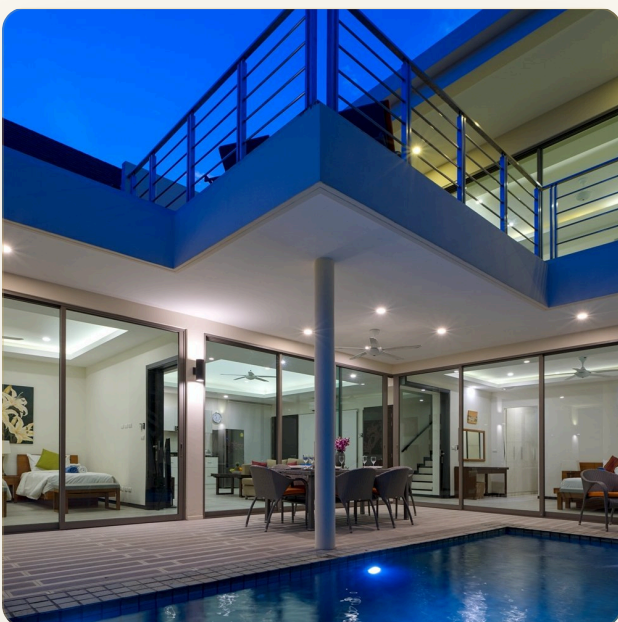
Галерея



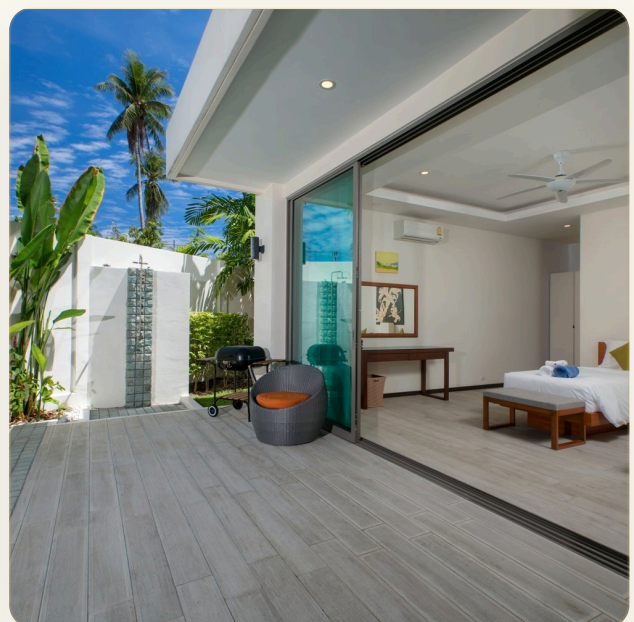
ГАЛЕРЕЯ



ГАЛЕРЕЯ



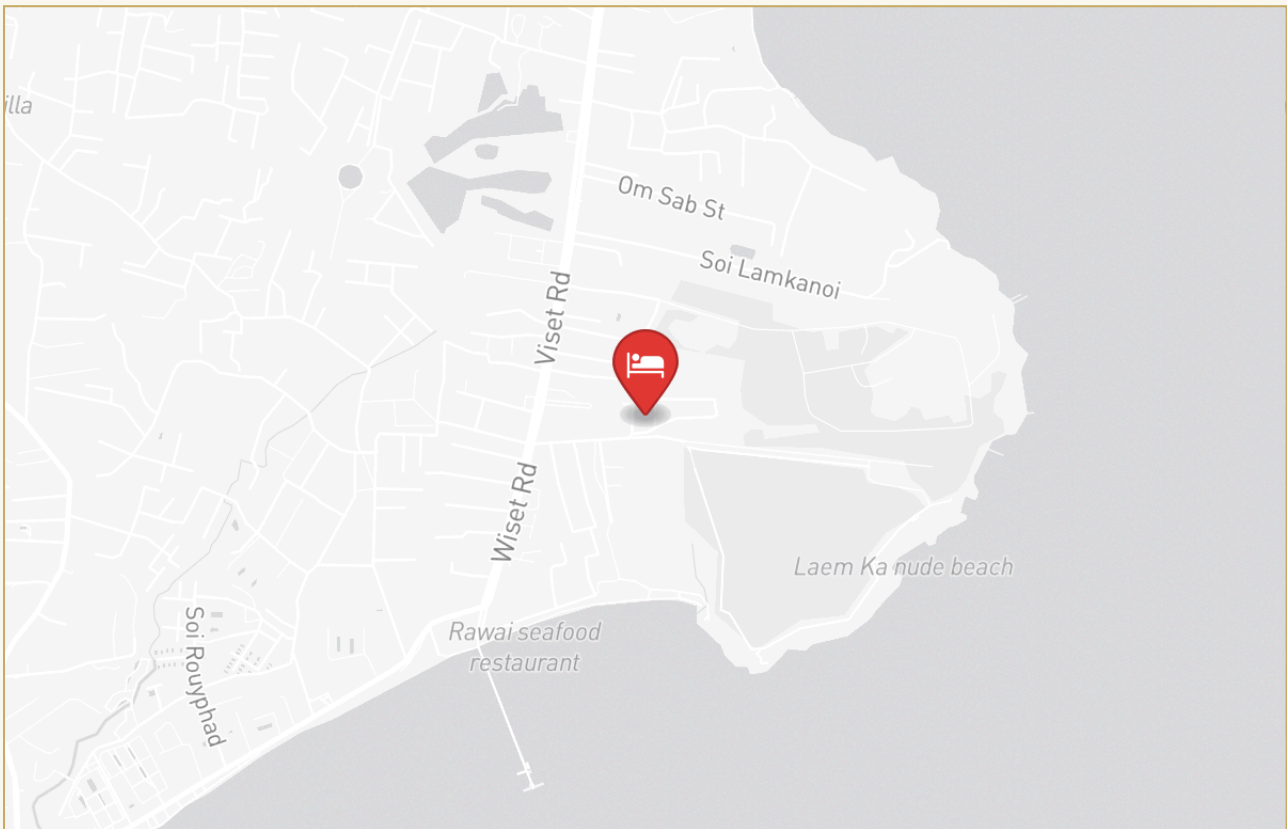
ГАЛЕРЕЯ



ГАЛЕРЕЯ

РАЙОН И ОКРУЖЕНИЕ

Пхукет



Пляж 800 м

Аэропорт Пхукета 20-45 мин

Central Phuket 15-30 мин

ПЕРСОНАЛЬНЫЙ МЕНЕДЖЕР

InDreams Phuket Real Estate

КОМАНДА КОНСУЛЬТАНТОВ

ПОЗВОНИТЬ

+66 95 258 0305

WHATSAPP

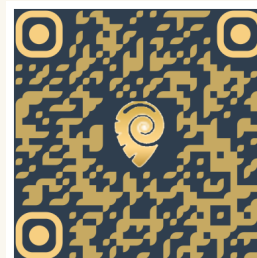
+66 84 629 9335

НАПИСАТЬ

info@indreamsphuket.ru

САЙТ

indreamsphuket.com



СКАНИРУЙТЕ

Информация носит ознакомительный характер и не является публичной офертой. Цены, характеристики и условия могут быть изменены. Актуальность данных уточняйте у менеджера.