



ПХУКЕТ, PHUKET · THAILAND

Современная вилла с двумя спальнями и бассейном, Най Харн

ОБЗОР ОБЪЕКТА

## 2-комн. вилла · Пхукет, Phuket

 2 СПАЛЕН

 2 ВАННЫХ

 104 КВ.М

Этот уютный дом расположен в комплексе в пяти минутах езды от пляжа Най-Харн и в нескольких минутах езды на машине от смотровой площадки, откуда можно наблюдать потрясающие закаты. В пешей доступности...

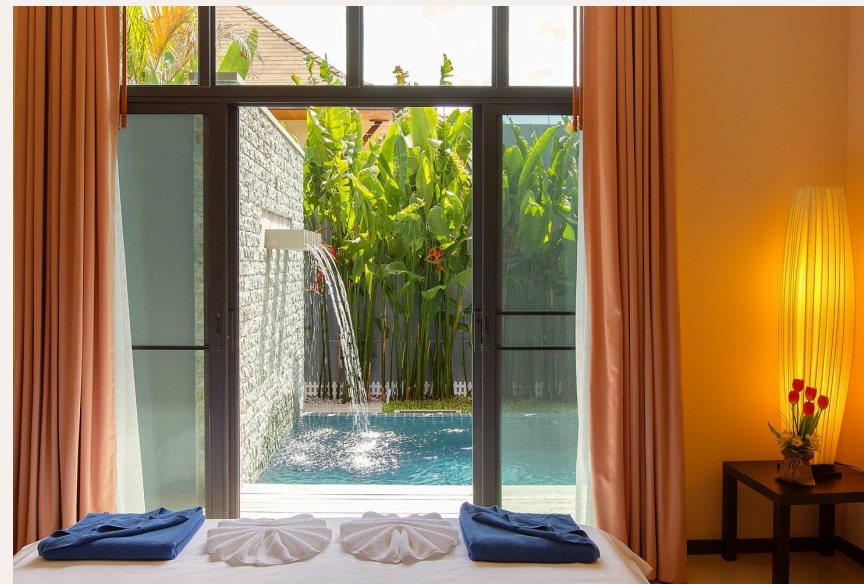
### ХАРАКТЕРИСТИКИ

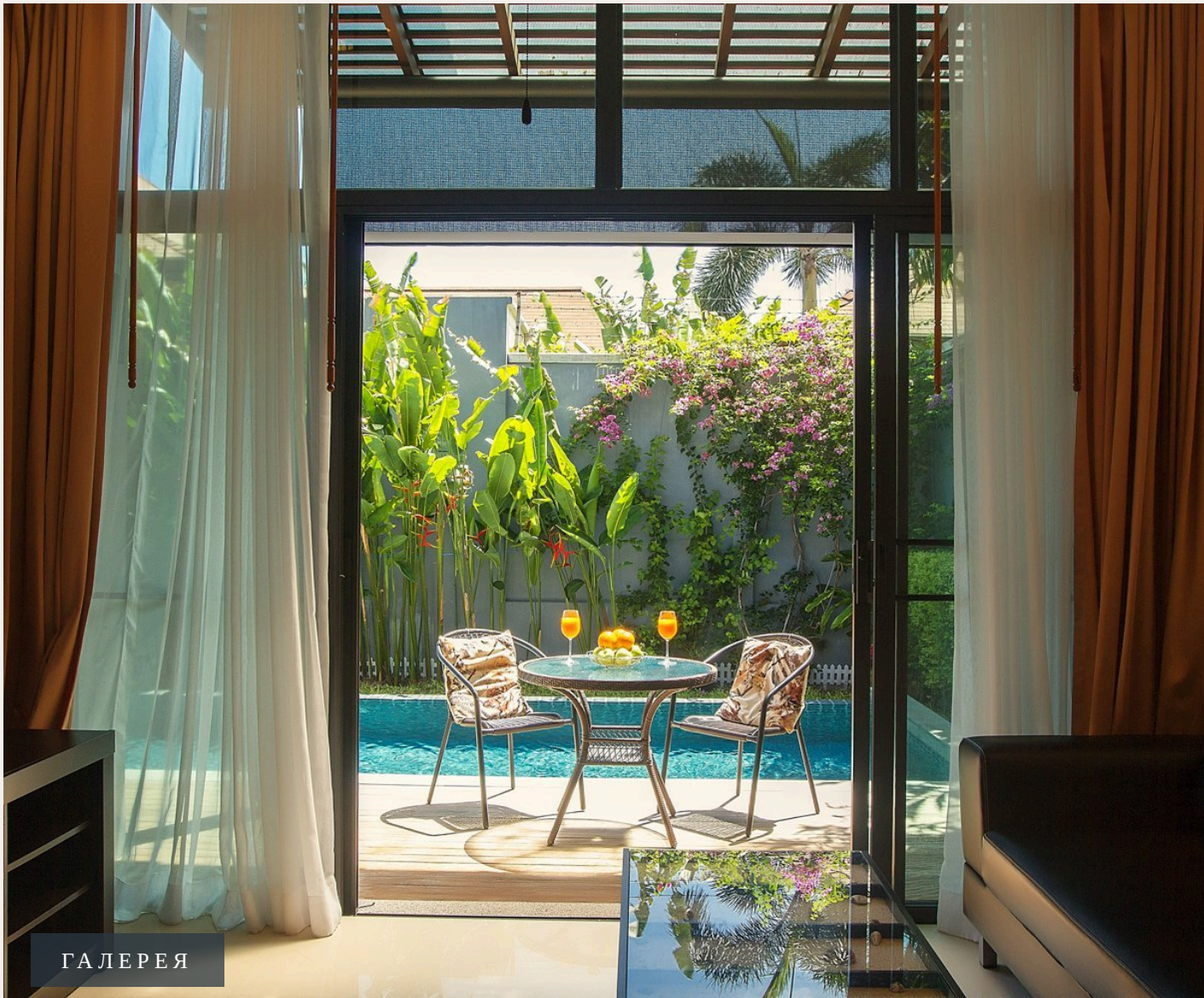
Сделка	Аренда	Тип	Вилла
Проект	Оникс	Вид	Бассейн, Сад
Мебель	С мебелью	Участок	175 кв.м
До пляжа	6000 м	Предложение	Частный владелец



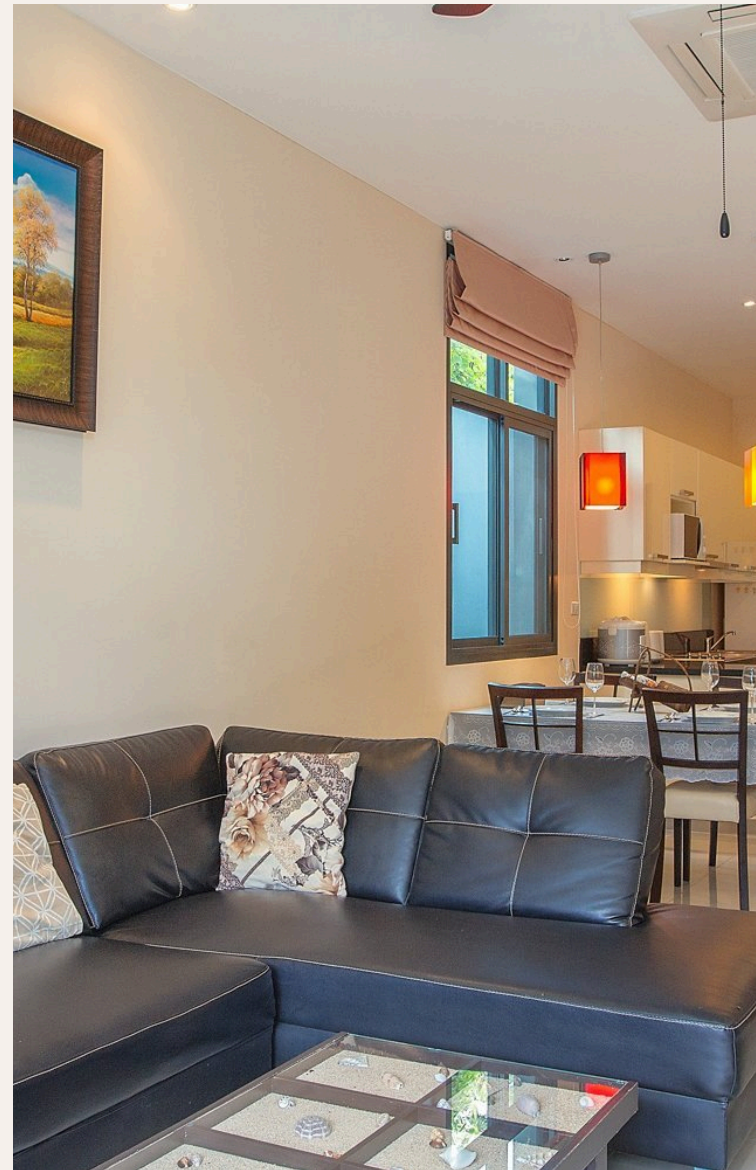


ГАЛЕРЕЯ





ГАЛЕРЕЯ







ГАЛЕРЕЯ





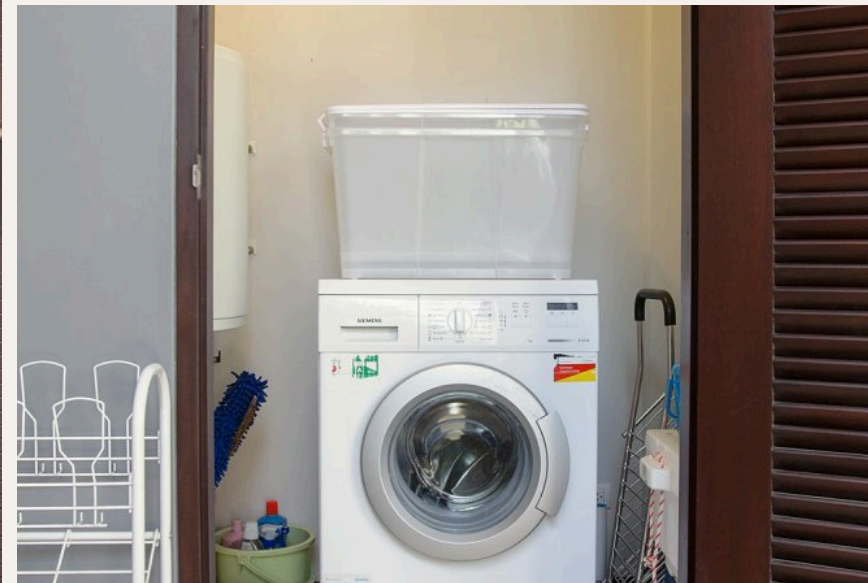
ГАЛЕРЕЯ

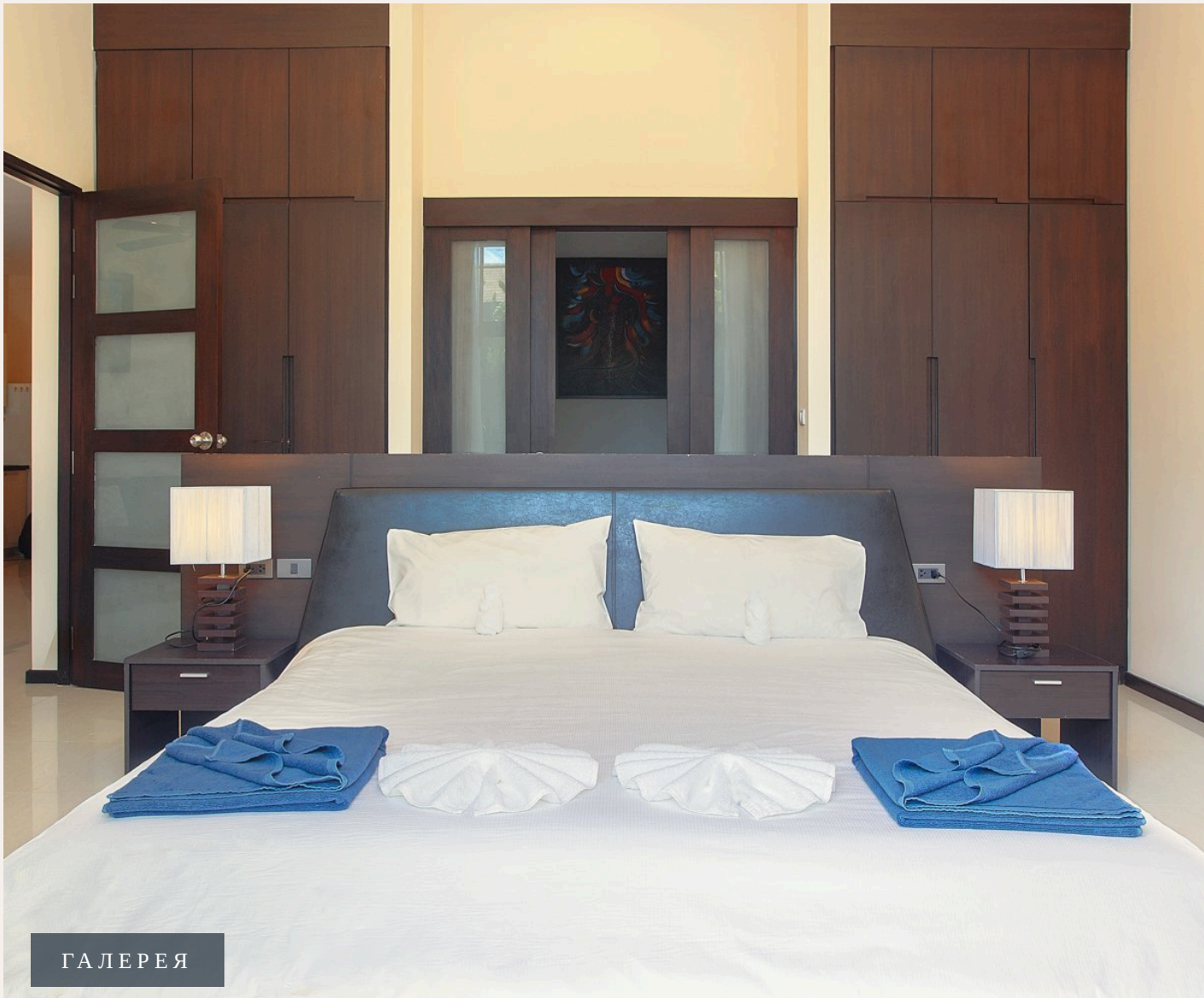




ГАЛЕРЕЯ







ГАЛЕРЕЯ



## ОПИСАНИЕ ОБЪЕКТА

*“В пешей доступности от виллы находится множество ресторанов и баров, супермаркеты и банк, массажные и спа-залы, и прочие атрибуты беззаботной тропической ж...”*

Этот уютный дом расположен в комплексе в пяти минутах езды от пляжа Най-Харн и в нескольких минутах езды на машине от смотровой площадки, откуда можно наблюдать потрясающие закаты. В пешей доступности от виллы находится множество ресторанов и баров, супермаркеты и банк, массажные и спа-залы, и прочие атрибуты беззаботной тропической жизни. Одноэтажный дом, одновременно компактный и просторный, выполнен в современном стиле, все комнаты со вкусом декорированы предметами искусства. Во дворе дома - бассейн с водопадом, терраса для отдыха и принятия солнечных ванн и небольшая лужайка. Белая глянецовая кухня L-образной формы оборудована встроенной бытовой техникой и всем необходимым для приготовления Ваших любимых блюд. К кухне примыкает столовая на 4 персоны и открытого плана гостиная с мягким белым диваном, на котором так приятно расслабиться после насыщенного впечатлениями дня. Основная спальня

ванную, туалетный стол. Вторая спальня, несколько меньших размеров, также оборудована двуспальной кроватью и встроенными шкафами. Имеет свою ванную комнату, которая может быть использована также как гостевая санузел. Собственный бассейн и терраса ограждены от посторонних взглядов и создают атмосферу полной приватности, которой так трудно достичь, проживая в отеле.

Стоимость

Высокий сезон (нояб, март, апр)

Пиковый сезон (дек, янв и фев)

Низкий сезон (1 мая - 31 Окт)

Сутки

7,500 THB

12,000 THB

5,000 THB

Месяц

150,000 THB





## РАСПОЛОЖЕНИЕ

- 6000 М ДО ПЛЯЖ
- 20-45 МИН ДО АЭРОПОРТ ПХУКЕТА
- 15-30 МИН ДО CENTRAL PHUKET